



DIAGNÓSTICO ESTATAL DE SALUD 2021





2. PERFIL EPIDEMIOLÓGICO

2.9 Morbi-Mortalidad

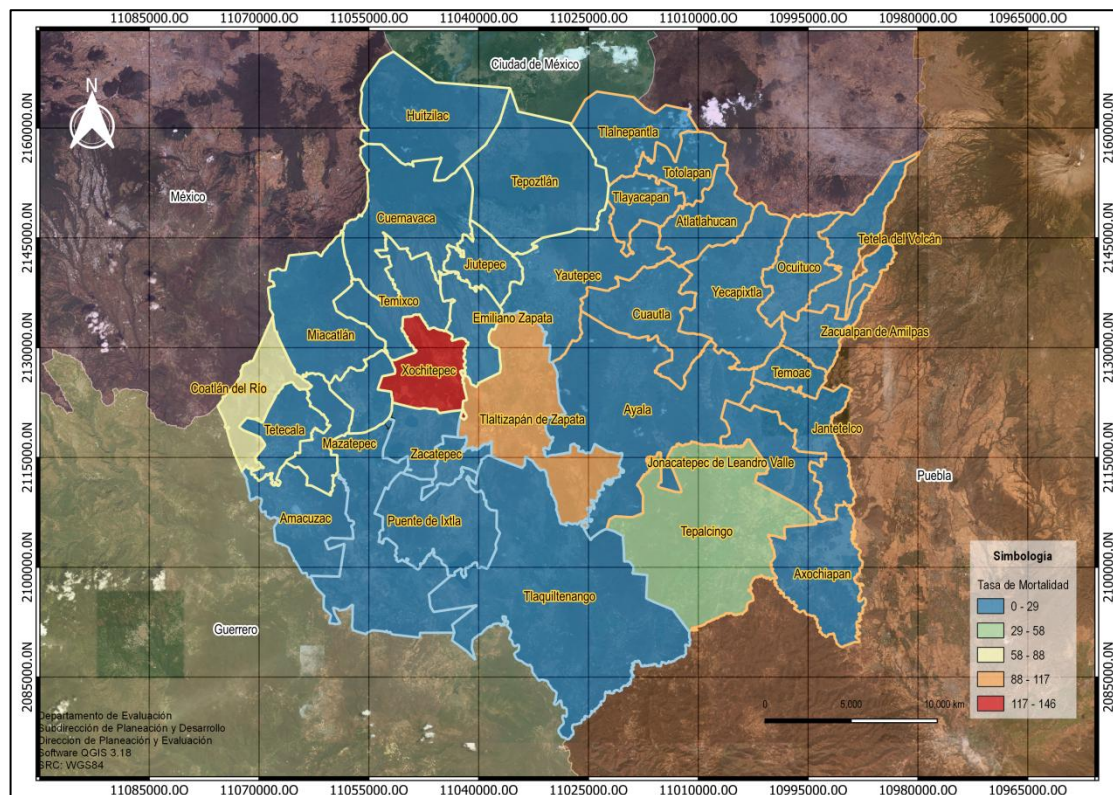
2.9.9 Mortalidad atribuible a Cáncer Cervicouterino en población mayor de 25 años
CIE 10: C53

SEED, 2019

Mortalidad atribuible a Cáncer Cervicouterino ESTADO DE MORELOS Población mayor de 25 años 2019

Mortalidad por Cáncer Cervicouterino en población mayor a 25 años					
Jur	Clave Municipio	Municipio	Defunciones CACU 2019	Población Mujeres >25 años	Tasa x 100,000 hab
Cuernavaca	005	Coatlán Del Río	2	3,251	61.5
	007	Cuernavaca	14	134,983	10.4
	008	Emiliano Zapata	2	29,816	6.7
	009	Huitzilac	0	5,999	0.0
	011	Jiutepec	8	70,277	11.4
	014	Mazatepec	0	3,250	0.0
	015	Miacatlán	2	8,046	24.9
	018	Temixco	9	36,562	24.6
	020	Tepoztlán	0	8,498	0.0
	021	Tetecala	0	14,530	0.0
Jojutla	028	Xochitepec	5	3,427	145.9
	001	Amacuzac	1	5,701	17.5
	012	Jojutla	1	19,542	5.1
	017	Puente De Ixtla	3	20,274	14.8
	024	Tlaltizapán	2	2,125	94.1
Cuautla	025	Tlaquiltenango	0	16,479	0.0
	031	Zacatepec	0	15,752	0.0
	002	Atlatlahucan	0	7,108	0.0
	003	Axochiapan	1	10,933	9.1
	004	Ayala	4	26,569	15.1
	006	Cuautla	13	62,696	20.7
	010	Jantetelco	1	5,213	19.2
	013	Jonacatepec	0	5,094	0.0
	016	Ocuilco	0	5,356	0.0
	019	Tepalcingo	2	5,026	39.8
	022	Tetela Del Volcán	0	2,600	0.0
	023	Tlalnepantla	0	5,970	0.0
	026	Tlayacapan	0	10,423	0.0
	027	Totolapan	0	5,648	0.0
	029	Yautepec	1	21,398	4.7
030	Yecapixtla	1	34,250	2.9	
032	Zacualpan	0	12,490	0.0	
033	Temoac	0	3,162	0.0	
Morelos			72	622,448	11.6

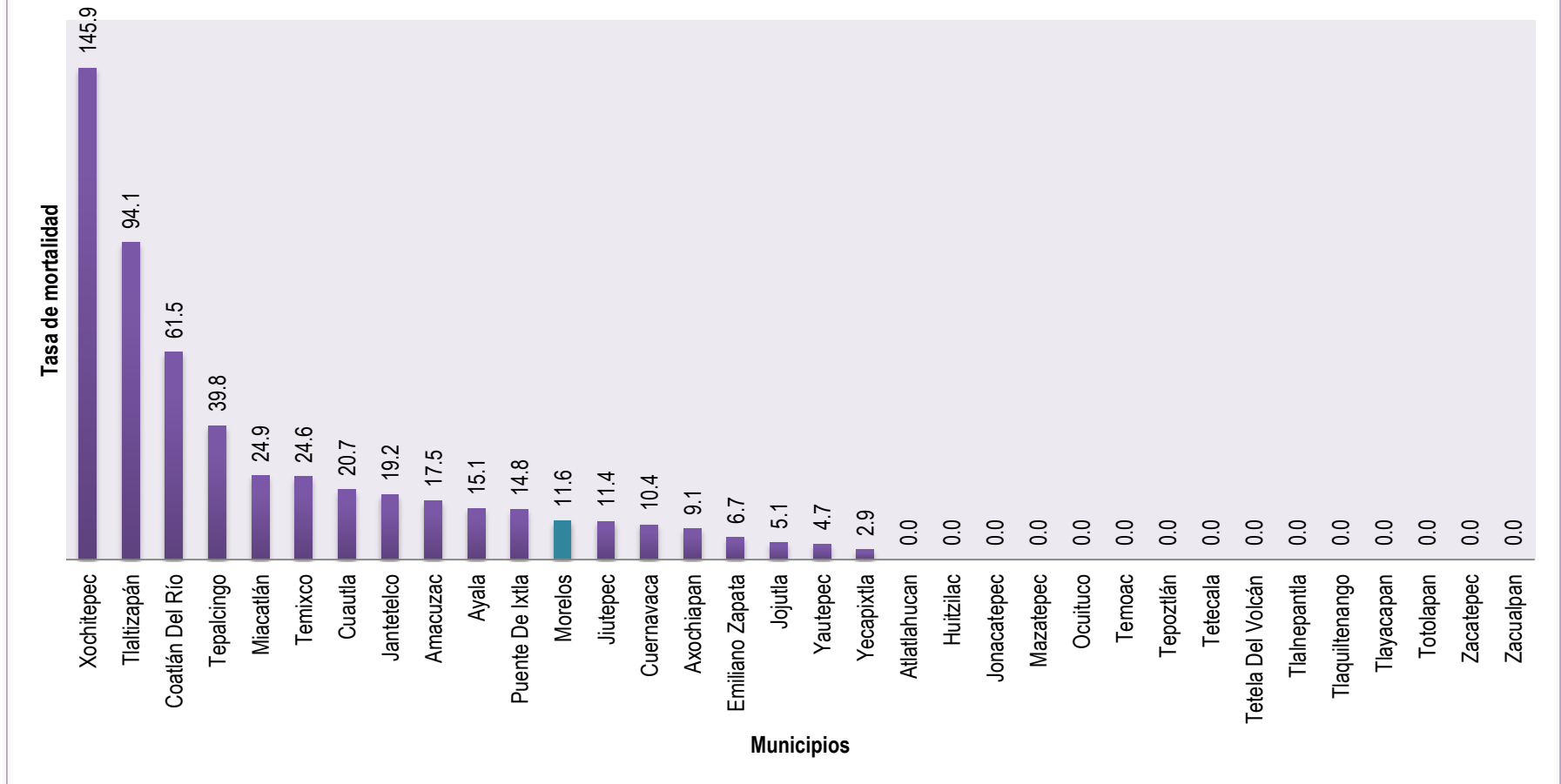
Distribución de la mortalidad atribuible a Cáncer Cervicouterino en 2019





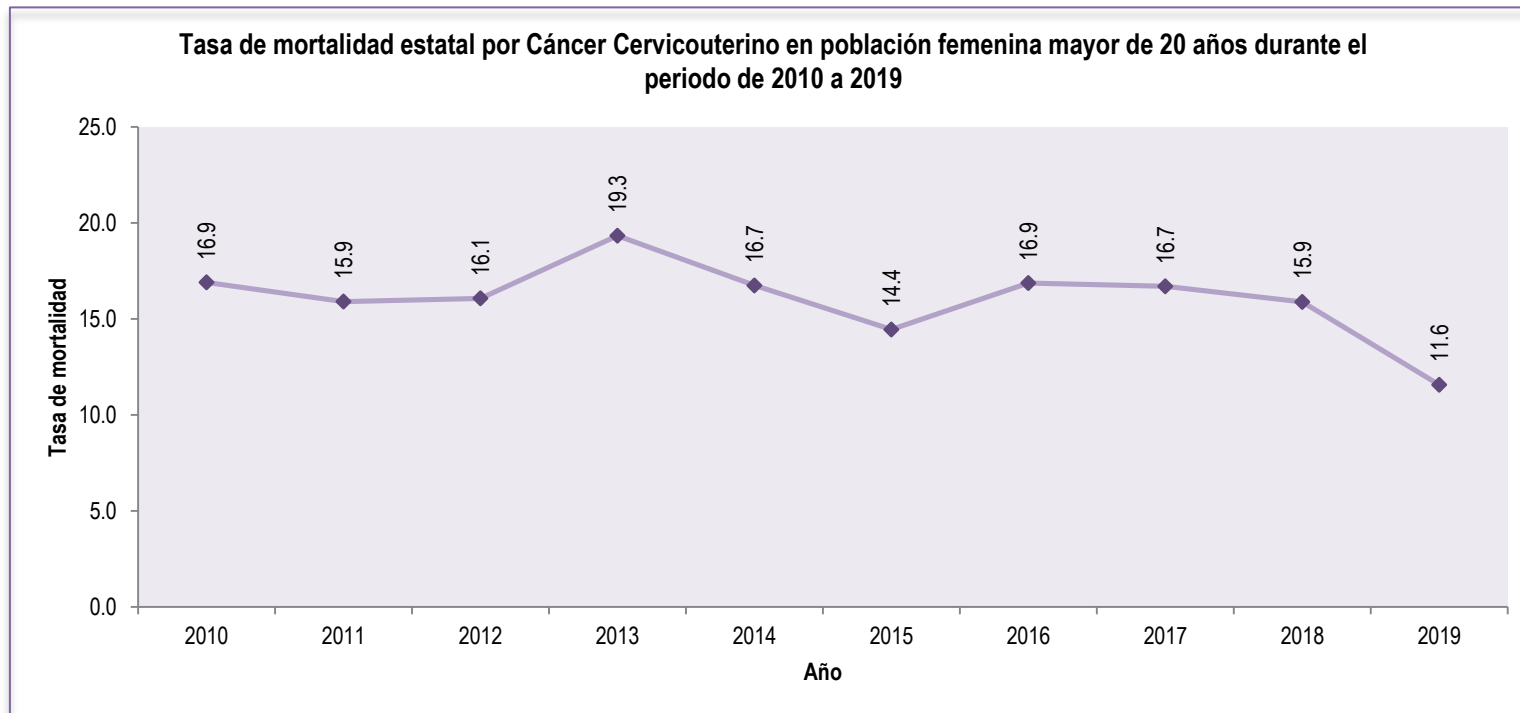
Mortalidad atribuible a Cáncer Cervicouterino ESTADO DE MORELOS Población mayor de 25 años 2019

Tasa de mortalidad por Cáncer Cervicouterino en población femenina mayor de 25 años en 2019





Mortalidad atribuible a Cáncer Cervicouterino ESTADO DE MORELOS Población mayor de 25 años 2019



Estado de Morelos										
Mortalidad por Cáncer Cervicouterino en población femenina mayor de 25 años										
Año	2010	2011	2012	2013	2014	2015	2016	2017	2018	2019
Población	508,853	521,952	535,154	548,381	561,605	574,610	587,068	599,011	610,807	622,448
Defunciones	86	83	86	106	94	83	99	100	97	72
Tasa x 100,000 hab	16.9	15.9	16.1	19.3	16.7	14.4	16.9	16.7	15.9	11.6

Fuente: Cubos Dinámicos CONAPO-DGIS, Subsistema Epidemiológico y Estadístico de Defunciones, 2019. Causa de Mortalidad: Cáncer Cervicouterino (CIE10: C53). Fecha de consulta: Julio, 2021. Marco Geoestadístico, INEGI 2018.
Nota: Tasa calculada dividiendo casos entre la población por 100,000 habitantes.