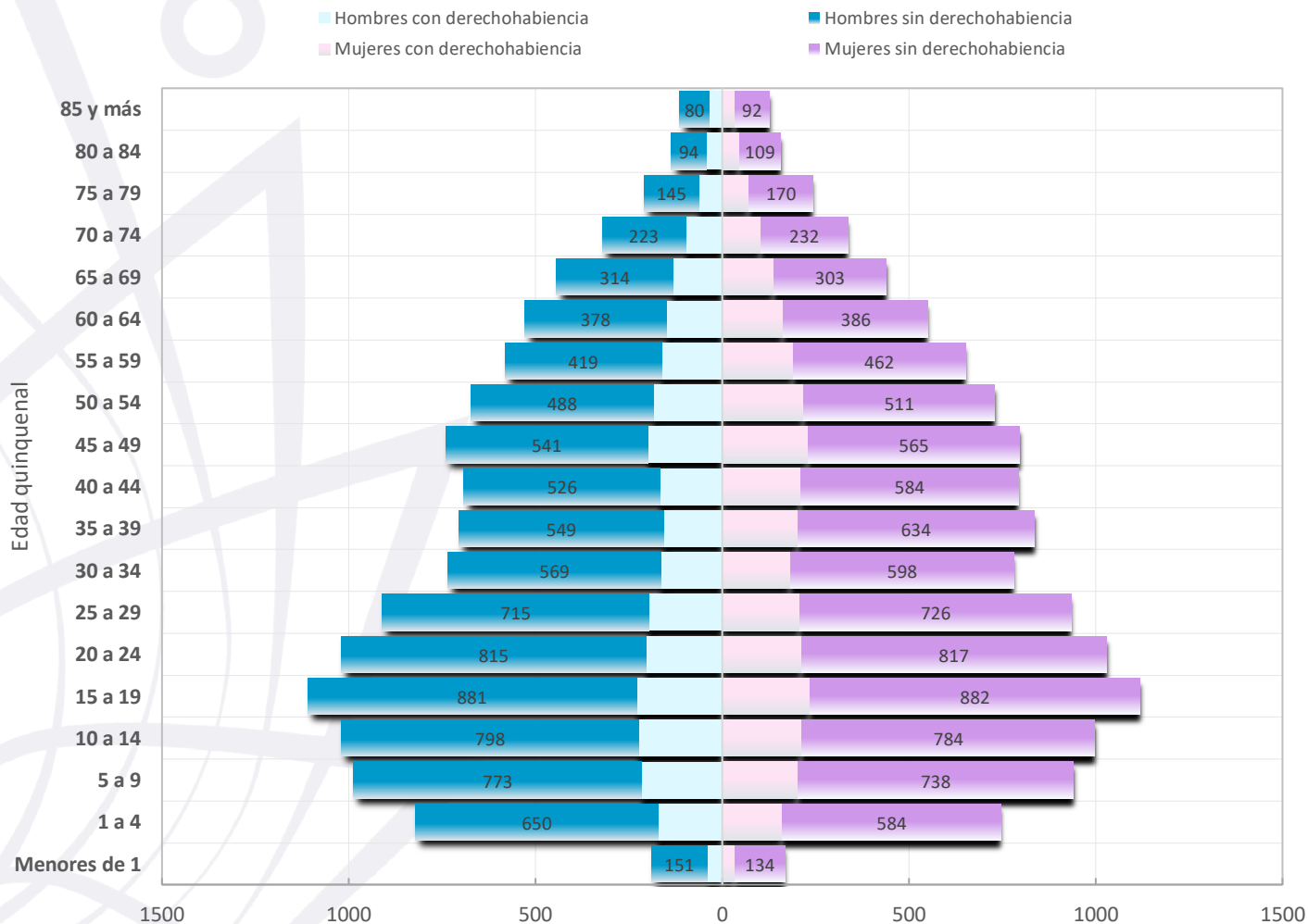


Pirámide poblacional

Pirámide poblacional por condición de derechohabiencia y genero
Municipio de Atlatlahucan ; Morelos 2021



Fuente: Cubos Dinámicos DGIS (Dirección General de Información en Salud). Estimaciones 2021 de la DGIS con base en las proyecciones generadas por el CONAPO (2018), además de la información de los Censos de Población y Vivienda, La Encuesta InterCensal, El Padrón General de Salud y las ENSANUT. http://www.dgis.salud.gob.mx/contenidos/basesdedatos/bdc_poblacion_gobmx.html



Atlatlahucan

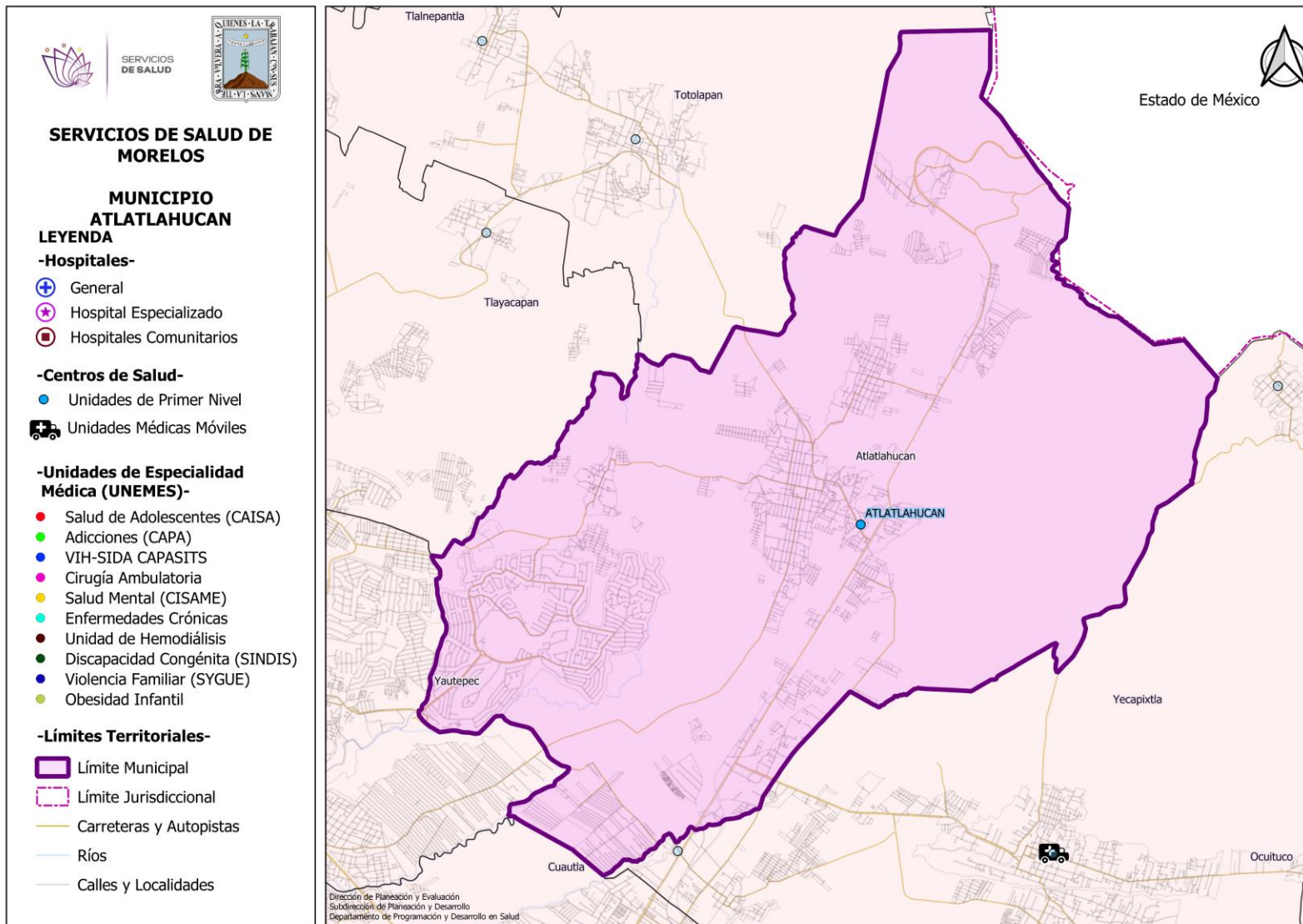


SERVICIOS DE SALUD

Edad Quinquenal	POBLACIÓN MUNICIPIO DE ATLATLAHUCAN, MORELOS 2021.						Total población 2021
	Hombres			Mujeres			
	Hombres con derechohabencia	Hombres sin derechohabencia	Total Hombres	Mujeres con derechohabencia	Mujeres sin derechohabencia	Total Mujeres	
Menores de 1	39	151	190	34	134	168	358
1 a 4	171	650	821	162	584	746	1,567
5 a 9	214	773	987	203	738	941	1,928
10 a 14	222	798	1,020	214	784	998	2,018
15 a 19	229	881	1,110	236	882	1,118	2,228
20 a 24	204	815	1,019	212	817	1,029	2,048
25 a 29	195	715	910	209	726	935	1,845
30 a 34	164	569	733	183	598	781	1,514
35 a 39	156	549	705	202	634	836	1,541
40 a 44	165	526	691	210	584	794	1,485
45 a 49	199	541	740	231	565	796	1,536
50 a 54	184	488	672	219	511	730	1,402
55 a 59	162	419	581	190	462	652	1,233
60 a 64	150	378	528	165	386	551	1,079
65 a 69	130	314	444	137	303	440	884
70 a 74	98	223	321	104	232	336	657
75 a 79	63	145	208	73	170	243	451
80 a 84	41	94	135	47	109	156	291
85 y más	33	80	113	35	92	127	240
Total	2,819	9,109	11,928	3,066	9,311	12,377	24,305

Fuente: Cubos Dinámicos DGIS (Dirección General de Información en Salud). Estimaciones 2021 de la DGIS con base en las proyecciones generadas por el CONAPO (2018), además de la información de los Censos de Población y Vivienda, La Encuesta InterCensal, El Padrón General de Salud y las ENSANUT. http://www.dgis.salud.gob.mx/contenidos/basesdedatos/bdc_poblacion_gobmx.html

Ubicación Geográfica





CENTRO DE SALUD ATLATLAHUCAN



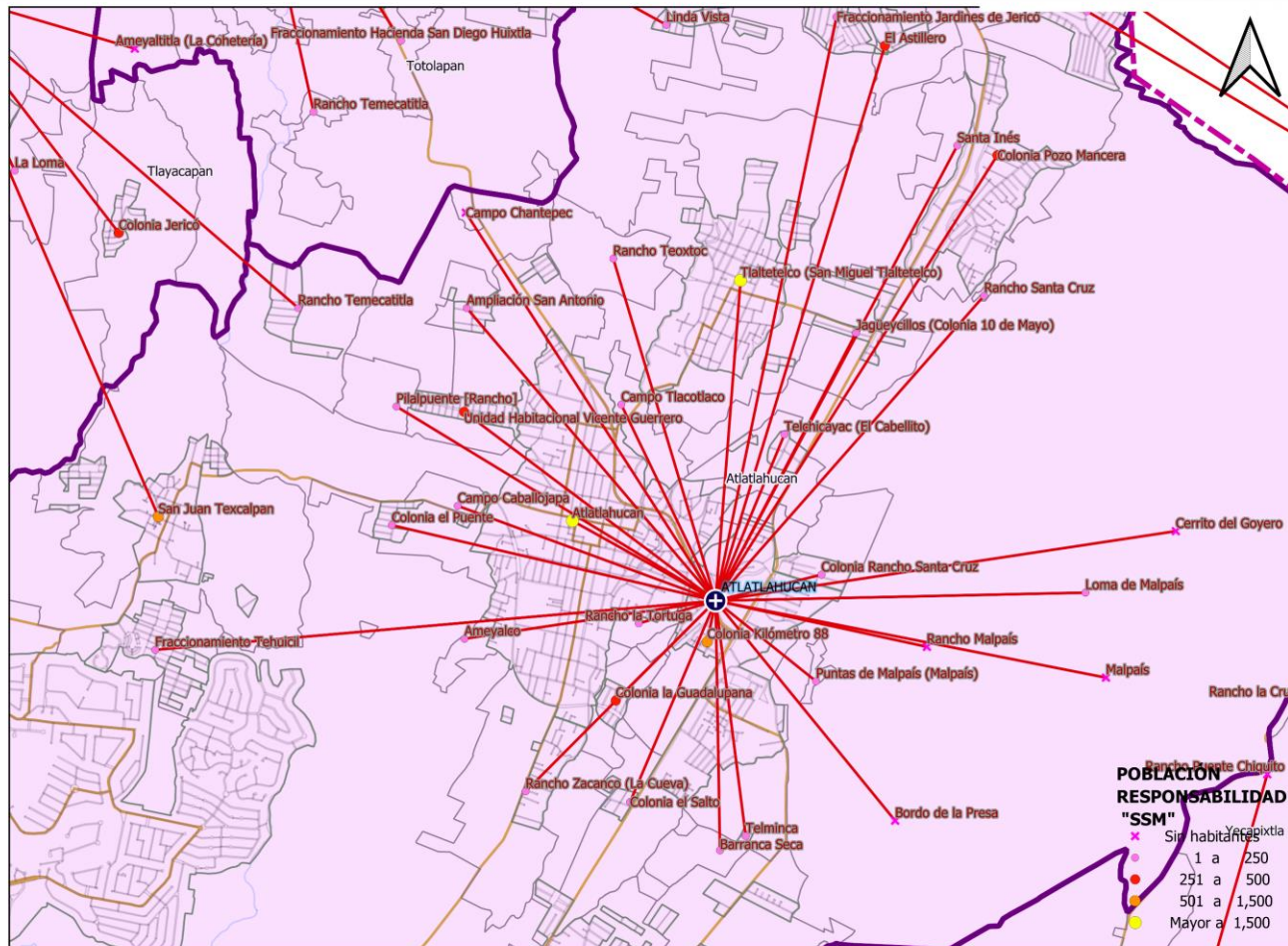
SERVICIOS DE SALUD

**UNIDAD MÉDICA
"CENTRO DE SALUD
ATLATLAHUCAN"**
CLUES: MSSSA002822
HOSPITAL DE
REFERENCIA : "HG DE
CUAUTLA" LOCALIDAD
SEDE : ATLATLAHUCAN
MUNICIPIO :
ATLATLAHUCAN
JURISDICCIÓN
SANITARIA NUM. 03
CUAUTLA

LEYENDA

- Centros de Salud SSM
- Localidades
- Red de Localidades "Área de Influencia"
- Límite Municipal
- Límite Jurisdiccional
- Zonas Urbanas
- Carreteras y Autopistas
- Ríos
- Calles y Localidades
- Límite estatal
- Cuerpos de Agua

Dirección de Planeación y Evaluación
Subdirección de Planeación y Desarrollo
Departamento de Programación y Desarrollo en Salud





Población por Área de Influencia 2021



SERVICIOS DE SALUD

CLUES: MSSSA002822		NOMBRE CLUES: CENTRO DE SALUD ATLATLAHUCAN		
MUNICIPIO SEDE: ATLATLAHUCAN		LOCALIDAD SEDE: ATLATLAHUCAN		
TIPOLOGÍA: URBANO DE 05 NÚCLEOS BÁSICOS		HOSPITAL REFERENCIA: HOSPITAL GENERAL DE CUAUTLA		
CLAVE LOCALIDAD	NOMBRE DE LA LOCALIDAD	COLONIA	POBLACIÓN TOTAL	POBLACIÓN SSM
170020001	Atlatlahucan	--	8,684	6,936
170020002	Telchicayac (El Cabellito)	--	256	211
170020008	Colonia Kilómetro 88	--	1,059	785
170020009	Rancho Malpaís	--	0	0
170020014	San Diego Tepantongo	--	428	322
170020016	Santa Inés	--	84	82
170020018	Telminca	--	28	22
170020020	San Juan Texcalpan	--	1,450	1,278
170020021	Tlaltetelco (San Miguel Tlaltetelco)	--	2,021	1,622
170020022	Barranca Seca	--	38	32
170020025	Colonia San Francisco	--	1,481	1,155
170020028	Asociación de Colonos Hacienda la Alborada	--	99	45
170020029	El Astillero	--	375	294
170020030	Centro Asturiano de México	--	5	5
170020031	Rancho Zacanco (La Cueva)	--	261	223
170020036	Unidad Habitacional Vicente Guerrero	--	552	436
170020039	Rancho Temecatitla	--	30	21
170020041	Campo Chantepec	--	0	0

Fuente: Cubos Dinámicos de la Dirección General de Información en Salud (DGIS); Proyecciones de la Población por condición de derechohabencia, 2020, DGIS plataforma. Estudio de Regionalización Operativa (ERO). Fecha consulta: Marzo 2020. Fecha de Actualización: Noviembre 2020



Población por Área de Influencia 2021



SERVICIOS DE SALUD

CLUES: MSSSA002822		NOMBRE CLUES: CENTRO DE SALUD ATLATLAHUCAN		
MUNICIPIO SEDE: ATLATLAHUCAN		LOCALIDAD SEDE: ATLATLAHUCAN		
TIPOLOGÍA: URBANO DE 05 NÚCLEOS BÁSICOS		HOSPITAL REFERENCIA: HOSPITAL GENERAL DE CUAUTLA		
CLAVE LOCALIDAD	NOMBRE DE LA LOCALIDAD	COLONIA	POBLACIÓN TOTAL	POBLACIÓN SSM
170020042	Cerrito del Goyero	--	0	0
170020043	Colonia el Salto	--	146	117
170020044	Los Cerritos	--	487	358
170020046	Fraccionamiento Jardines de Jericó	--	13	9
170020047	El Jaral	--	3	3
170020049	Loma de Malpaís	--	2	2
170020050	Malpaís	--	0	0
170020052	Pozo del Jaral Uno	--	0	0
170020053	Puntas de Malpaís (Malpaís)	--	20	19
170020054	Colonia Campestre Lomas de Texcalpan	--	183	158
170020057	Rancho Santa Cruz	--	10	9
170020058	Rancho Teoctoc	--	22	21
170020059	Bordo de la Presa	--	0	0
170020060	Campo Caballojapa	--	25	16
170020061	Colonia el Puente	--	132	114
170020062	Jagüeycillos (Colonia 10 de Mayo)	--	186	148
170020066	Ampliación San Antonio	--	222	202
170020067	Colonia la Guadalupana	--	286	264



Población por Área de Influencia 2021



SERVICIOS DE SALUD

CLUES: MSSSA002822		NOMBRE CLUES: CENTRO DE SALUD ATLATLAHUCAN		
MUNICIPIO SEDE: ATLATLAHUCAN		LOCALIDAD SEDE: ATLATLAHUCAN		
TIPOLOGÍA: URBANO DE 05 NÚCLEOS BÁSICOS		HOSPITAL REFERENCIA: HOSPITAL GENERAL DE CUAUTLA		
CLAVE LOCALIDAD	NOMBRE DE LA LOCALIDAD	COLONIA	POBLACIÓN TOTAL	POBLACIÓN SSM
170020068	Las Minas	--	2,130	1,698
170020070	Colonia Pozo Mancera	--	558	438
170020071	Colonia Rancho Santa Cruz	--	183	145
170020073	Rancho la Tortuga	--	57	45
170020076	Ameyalco	--	20	18
170020077	Fraccionamiento Tehuicil	--	85	51
170020078	Colonia Alta Vista	--	45	36
170020079	Campo Tlacotlaco	--	163	148
170020080	Linda Vista	--	19	19
170020081	Pilalpuente [Rancho]	--	43	42
TOTAL DE LA POBLACIÓN DE LA UNIDAD MÉDICA			21,891	17,549



Morbilidad



SERVICIOS
DE SALUD

Principales causas de Morbilidad en 2020					
Centro de Salud CLUES			Atlatlahucan MSSSA002822		
Grupo	Diagnóstico	CIE 10	Casos	Porcentaje	Tasa
16	Infecciones respiratorias agudas	J00-J06, J20, J21 excepto J02.0 y J03.0	916	44.14%	57.56
94	Intoxicación por picadura de alacrán	T63.2, X22	483	23.28%	30.35
8	Infecciones intestinales por otros organismos y las mal definidas	A04, A08-A09 excepto A08.0	154	7.42%	9.68
110	Infección de vías urinarias	N30, N34, N39.0	149	7.18%	9.36
179	Vulvovaginitis	N76	134	6.46%	8.42
191	Enfermedad por 2019-nCov	191	126	6.07%	7.92
18	Otitis media aguda	H65.0-H65.1	18	0.87%	1.13
122	Violencia intrafamiliar	Y07.0-Y07.2	17	0.82%	1.07
126	Mordeduras por perro	W54	12	0.58%	0.75
114	Desnutrición leve	E44.1	11	0.53%	0.69
	Otros diagnósticos		55	2.65%	34.56
	Total		2,075	100.00%	
	Población				15,913



Sistema de Información en Salud



SERVICIOS DE SALUD

	C.S. CENTRO DE SALUD ATLATLAHUCAN (CLUES: MSSSA002822)			
INDICADOR	REPORTE SIS			
	2017	2018	2019	2020
Total de Embarazadas 1era vez	268	215	223	197
Total de Embarazadas Adolescentes 1era vez.	82	55	55	50
Total de Pacientes Contrareferidos	6	0	0	337
Total de Pacientes de usuarios activos de MPF	610	780	610	679
Total de Pacientes Referidos	531	525	522	337
Total DM en control	21	14	45	1
Total DM en tratamiento	102	62	118	1
Total HTA en control	65	30	35	0
Total HTA en tratamiento	80	46	76	0

Fuente: Cubos Dinámicos DGIS, Subsistema de Prestación de Servicios 2017-2020*,
*Valores preliminares al corte de diciembre 2020



Infraestructura, Recurso Humano y Productividad



SERVICIOS DE SALUD

NOMBRE: CENTRO DE SALUD ATLATLAHUCAN

CLUES: MSSSA002822

JURISDICCIÓN: CUAUTLA

CONCEPTO	2020 *
INFRAESTRUCTURA	
CONSULTORIOS	6
GENERALES	5
ESTOMATOLOGÍA	1
OTROS	0
RECURSO HUMANO	
MÉDICOS EN CONTACTO	6
GENERALES	3
ODONTÓLOGOS	1
MÉDICOS PASANTES	2
P.DE MEDICINA	1
P. DE ODONTOLOGÍA	1

CONCEPTO	2020 *
PERSONAL DE ENFERMERÍA	8
ENFERMERAS EN CONTACTO	8
ENFERMERAS OTRAS ACTIVIDADES	0
CONSULTA OTORGADA	
CONSULTA EXTERNA	7,987
CONSULTA GENERAL	7,737
CONSULTA ODONTOLÓGICA	250
INDICADORES DE PRODUCTIVIDAD 1/	
CONSULTA GENERAL POR MÉDICO GENERAL 2/	7.7
CONSULTA ODONTOLÓGICA 3/	0.5

* La información corresponde al cierre anual de 2020

1/ Se consideran 252 días hábiles.

2/ Incluye consulta general y médicos generales más pasantes de medicina.

3/ Incluye consulta odontológica y odontólogos más pasantes de odontología.

Fuente: Cubos dinámicos de información DGIS, 2020.

Subsistema de Prestación de Servicios 2020*,

Subsistema de Información de Equipamiento, Recursos Humanos e Infraestructura para la Atención a la Salud (SINERHIAS) 2020*

