

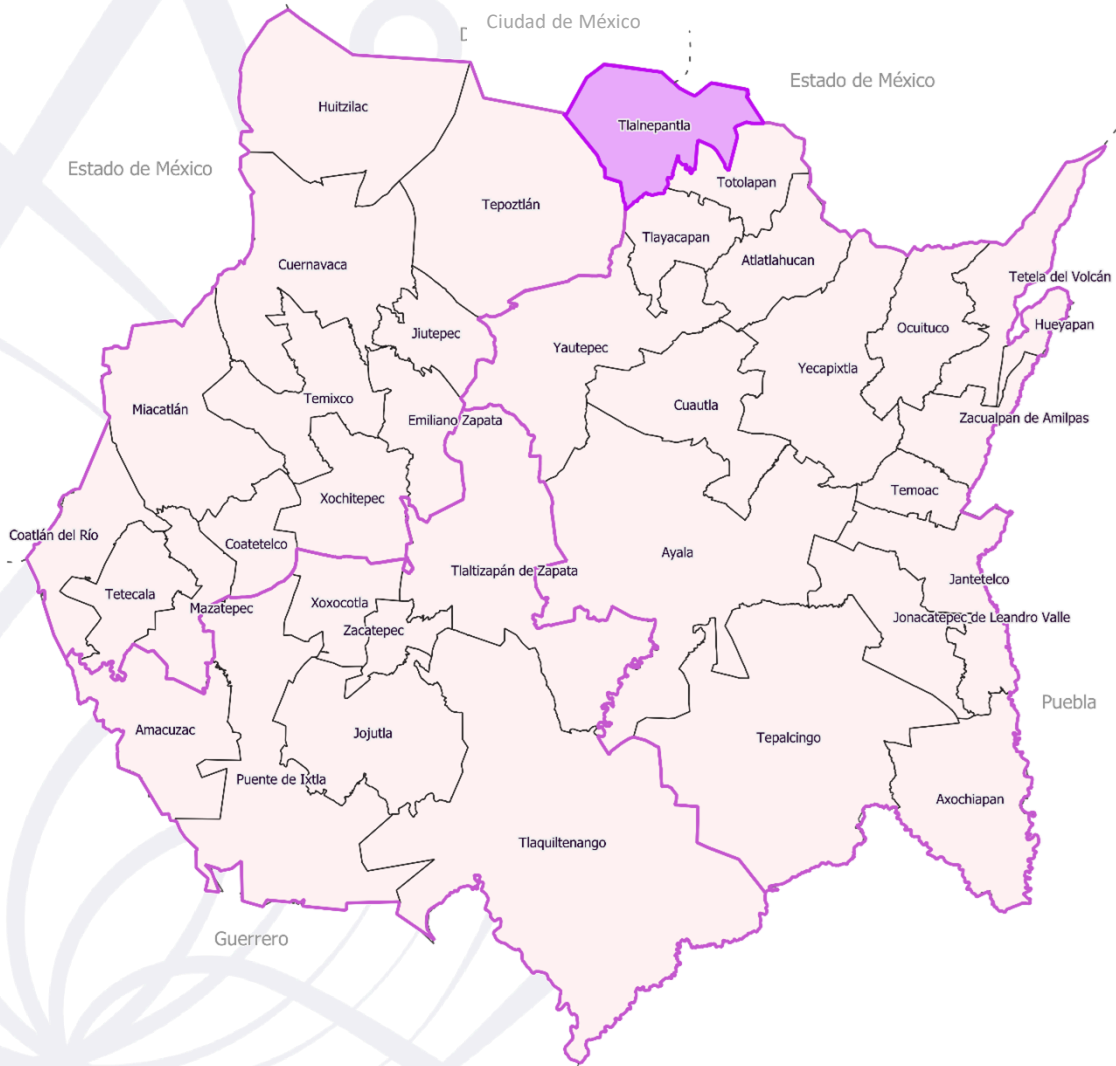


MUNICIPIO: TLALNEPANTLA

JURISDICCIÓN SANITARIA III



SERVICIOS DE SALUD



UNIDADES DE SALUD

UNIDADES DE PRIMER NIVEL:

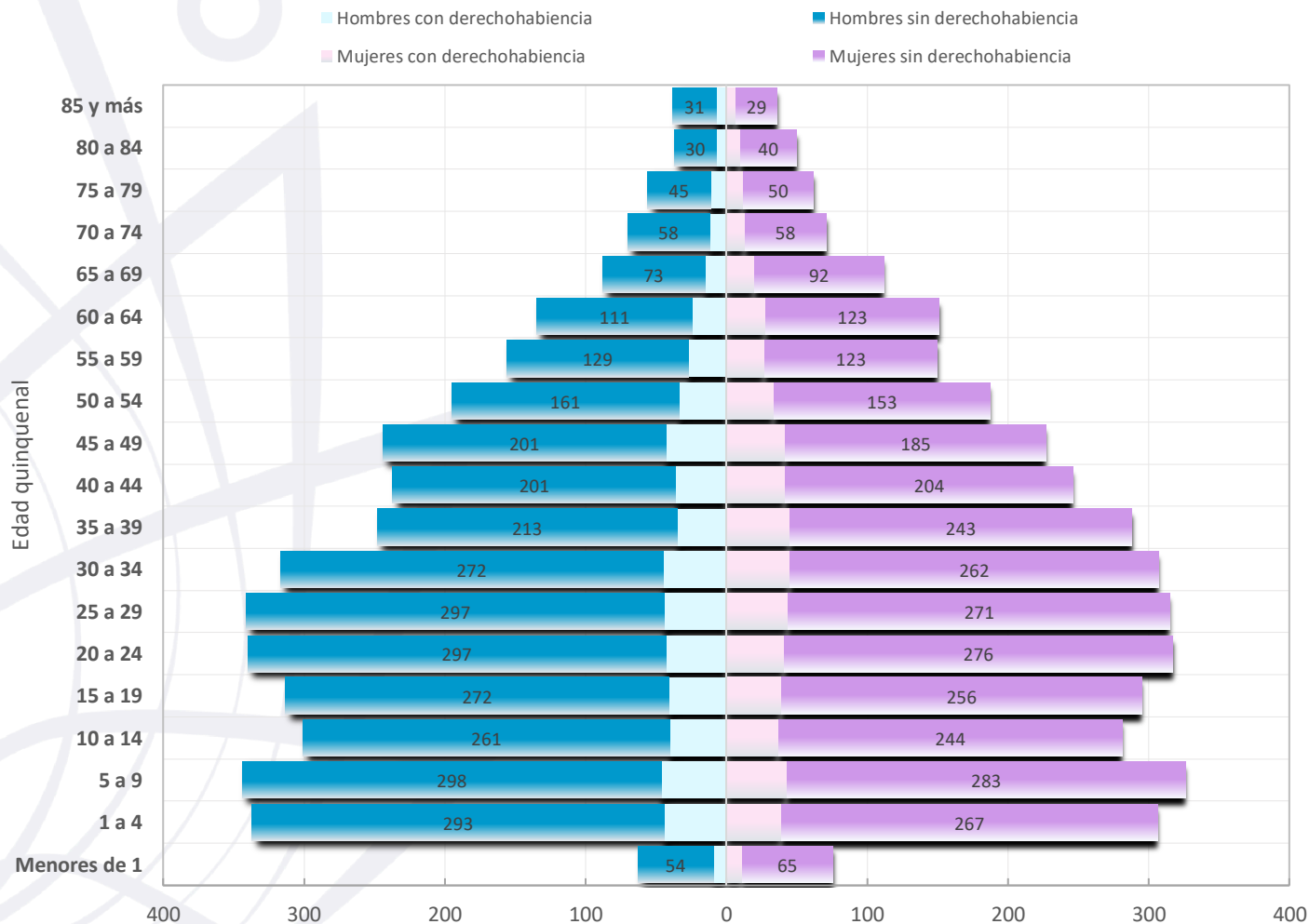
UNIDADES DE SEGUNDO NIVEL:

UNIDADES DE TERCER NIVEL:

UNIDADES MÉDICAS MÓVILES:

Pirámide poblacional

Pirámide poblacional por condición de derechohabiencia y genero
Municipio de Tlalnepantla; Morelos 2021



Fuente: Cubos Dinámicos DGIS (Dirección General de Información en Salud). Estimaciones 2021 de la DGIS con base en las proyecciones generadas por el CONAPO (2018), además de la información de los Censos de Población y Vivienda, La Encuesta InterCensal, El Padrón General de Salud y las ENSANUT. http://www.dgis.salud.gob.mx/contenidos/basesdedatos/bdc_poblacion_gobmx.html



Tlanepantla

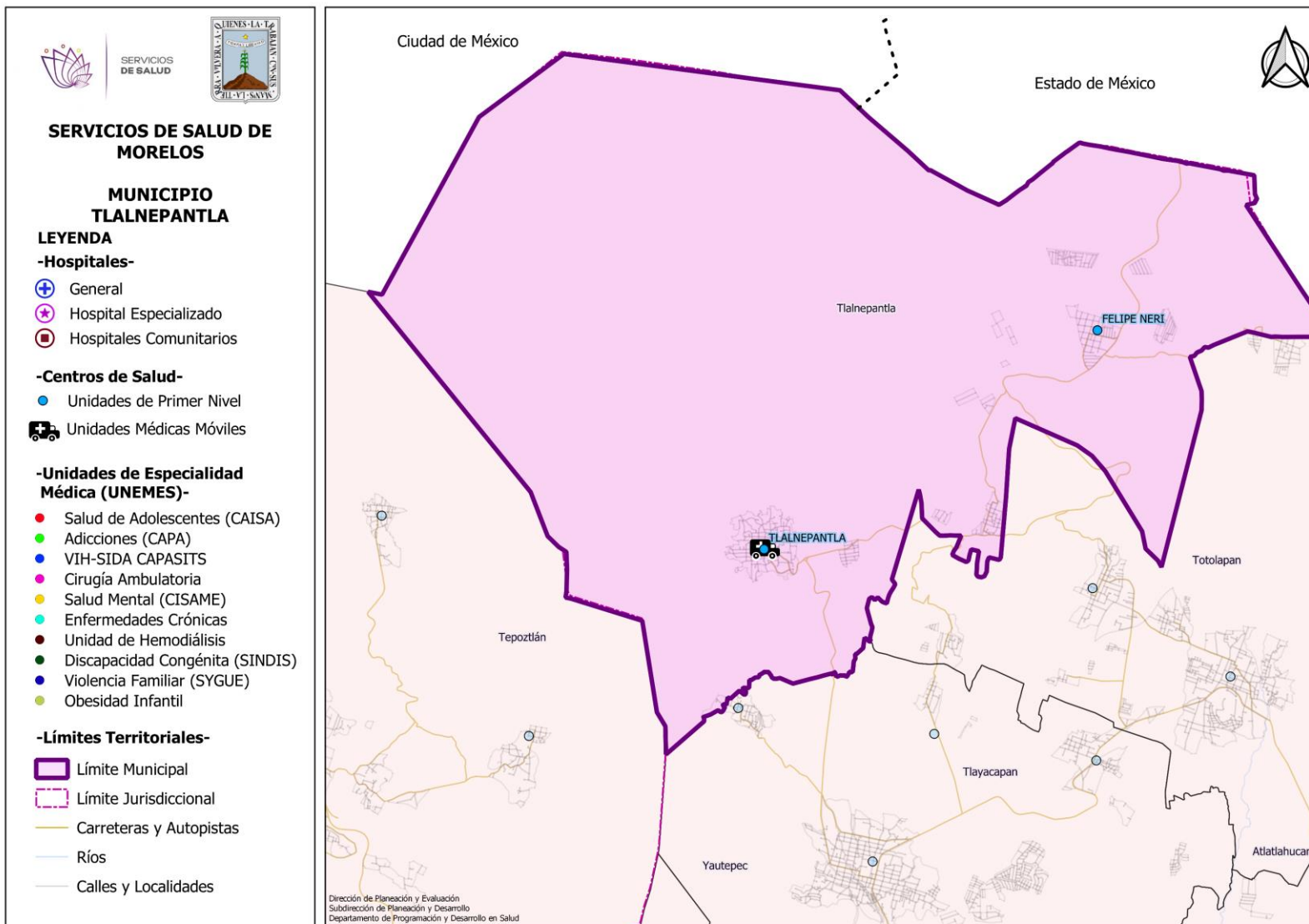


SERVICIOS
DE SALUD

Edad Quinquenal	POBLACIÓN MUNICIPIO DE TLALNEPANTLA, MORELOS 2021.						Total población 2021
	Hombres			Mujeres			
	Hombres con derechohabencia	Hombres sin derechohabencia	Total Hombres	Mujeres con derechohabencia	Mujeres sin derechohabencia	Total Mujeres	
Menores de 1	9	54	63	11	65	76	139
1 a 4	44	293	337	39	267	306	643
5 a 9	46	298	344	43	283	326	670
10 a 14	40	261	301	37	244	281	582
15 a 19	41	272	313	39	256	295	608
20 a 24	43	297	340	41	276	317	657
25 a 29	44	297	341	44	271	315	656
30 a 34	45	272	317	45	262	307	624
35 a 39	35	213	248	45	243	288	536
40 a 44	36	201	237	42	204	246	483
45 a 49	43	201	244	42	185	227	471
50 a 54	34	161	195	34	153	187	382
55 a 59	27	129	156	27	123	150	306
60 a 64	24	111	135	28	123	151	286
65 a 69	15	73	88	20	92	112	200
70 a 74	12	58	70	13	58	71	141
75 a 79	11	45	56	12	50	62	118
80 a 84	7	30	37	10	40	50	87
85 y más	7	31	38	7	29	36	74
Total	563	3,297	3,860	579	3,224	3,803	7,663

Fuente: Cubos Dinámicos DGIS (Dirección General de Información en Salud). Estimaciones 2021 de la DGIS con base en las proyecciones generadas por el CONAPO (2018), además de la información de los Censos de Población y Vivienda, La Encuesta InterCensal, El Padrón General de Salud y las ENSANUT. http://www.dgis.salud.gob.mx/contenidos/basesdedatos/bdc_poblacion_gobmx.html

Ubicación Geográfica





C.S. FELIPE NERI



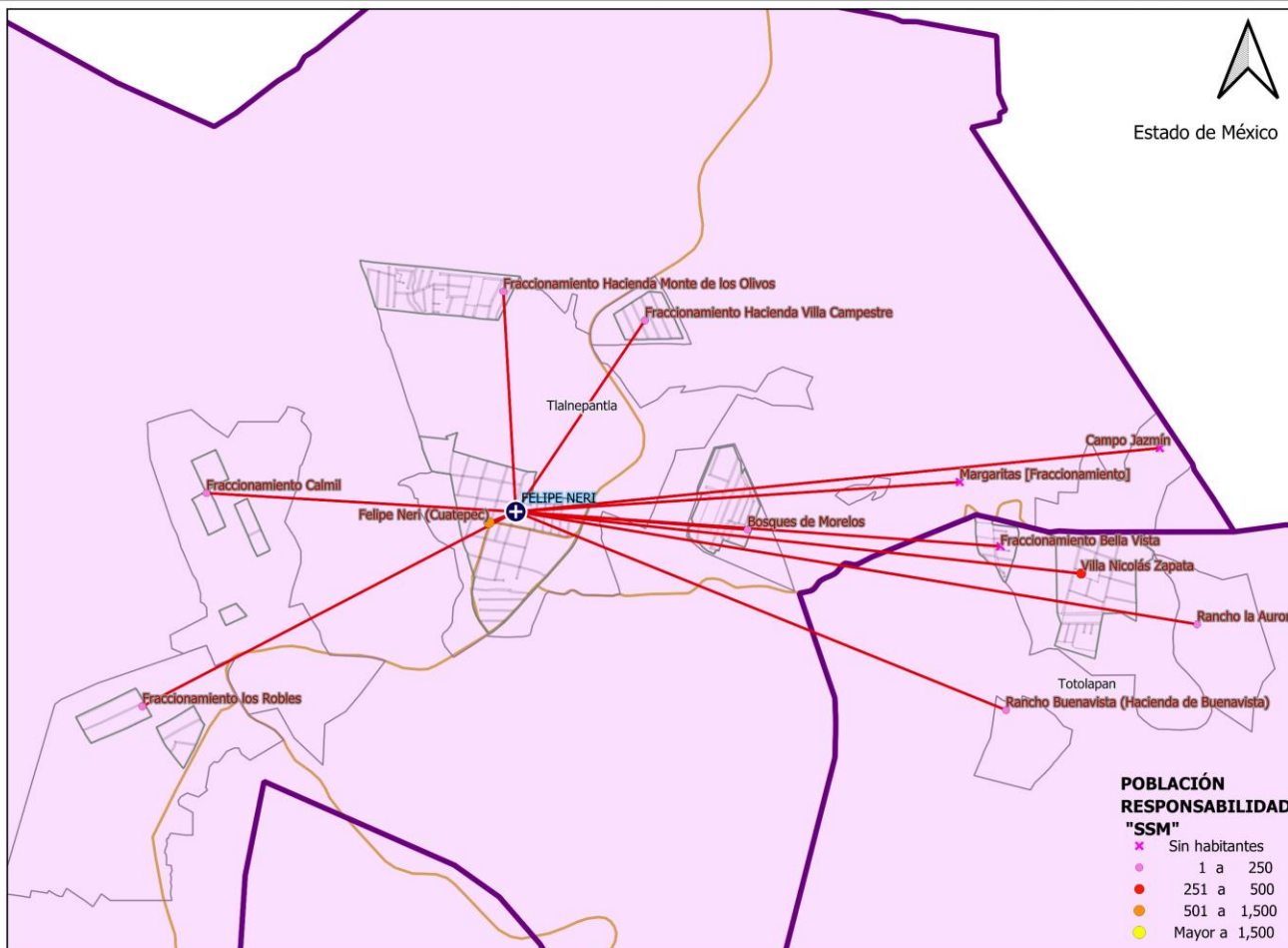
SERVICIOS DE SALUD

UNIDAD MÉDICA "FELIPE NERI"
CLUES: MSSSA002892
HOSPITAL DE REFERENCIA : "HG DE CUAUTLA"
LOCALIDAD SEDE : FELIPE NERI (CUATEPEC)
MUNICIPIO : TALNEPANTLA
JURISDICCIÓN SANITARIA NUM. 03 CUAUTLA

LEYENDA

- Centros de Salud SSM
- Localidades
- Red de Localidades "Área de Influencia"
- Límite Municipal
- Límite Jurisdiccional
- Zonas Urbanas
- Carreteras y Autopistas
- Ríos
- Calles y Localidades
- Límite estatal
- Cuerpos de Agua

Dirección de Planeación y Evaluación
 Subdirección de Planeación y Desarrollo
 Departamento de Programación y Desarrollo en Salud





Población por Área de Influencia 2021



SERVICIOS
DE SALUD

CLUES: MSSSA002892		NOMBRE CLUES: FELIPE NERI		
MUNICIPIO SEDE: TLALNEPANTLA		LOCALIDAD SEDE: FELIPE NERI (CUATEPEC)		
TIPOLOGÍA: RURAL DE 01 NÚCLEO BÁSICO		HOSPITAL REFERENCIA: HOSPITAL GENERAL DE CUAUTLA		
CLAVE LOCALIDAD	NOMBRE DE LA LOCALIDAD	COLONIA	POBLACIÓN TOTAL	POBLACIÓN SSM
170230002	Felipe Neri (Cuatepec)	--	1,582	1,348
170230012	Fraccionamiento Hacienda Monte de los Olivos	--	5	5
170230017	Bosques de Morelos	--	14	12
170230018	Campo Jazmín	--	0	0
170230019	Fraccionamiento Hacienda Villa Campestre	--	11	5
170270006	Villa Nicolás Zapata	--	384	355
170270016	Rancho Buenavista (Hacienda de Buenavista)	--	1	1
170270033	Rancho la Aurora	--	2	2
170270034	Fraccionamiento Bella Vista	--	0	0
TOTAL DE LA POBLACIÓN DE LA UNIDAD MÉDICA			1,999	1,728



Morbilidad



SERVICIOS
DE SALUD

Principales causas de Morbilidad en 2020

Centro de Salud CLUES			Felipe Neri MSSSA002892		
Grupo	Diagnóstico	CIE 10	Casos	Porcentaje	Tasa
16	Infecciones respiratorias agudas	J00-J06, J20, J21 excepto J02.0 y J03.0	279	70.63%	155.95
110	Infección de vías urinarias	N30, N34, N39.0	36	9.11%	20.12
8	Infecciones intestinales por otros organismos y las mal definidas	A04, A08-A09 excepto A08.0	35	8.86%	19.56
173	Conjuntivitis	H10	7	1.77%	3.91
122	Violencia intrafamiliar	Y07.0-Y07.2	6	1.52%	3.35
18	Otitis media aguda	H65.0-H65.1	6	1.52%	3.35
179	Vulvovaginitis	N76	5	1.27%	2.79
33	Varicela	B01	4	1.01%	2.24
2	Amebiasis intestinal	A06.0-A06.3, A06.9	2	0.51%	1.12
126	Mordeduras por perro	W54	2	0.51%	1.12
Otros diagnósticos			13	3.29%	72.67
Total			395	100.00%	
Población				1,789	

Fuente: Sistema Único de Información para la Vigilancia Epidemiológica (SUIVE), 2020. Proyección de población 2020, CONAPO/DGIS.

Nota: La tasa se calculó dividiendo el número de casos entre la población correspondiente a SSM 2020, por 1,000 habitantes.



Sistema de Información en Salud



SERVICIOS DE SALUD

	C.S. FELIPE NERI (CLUES: MSSSA002892)			
INDICADOR	REPORTE SIS			
	2017	2018	2019	2020
Total de Embarazadas 1era vez	36	26	28	0
Total de Embarazadas Adolescentes 1era vez.	11	4	5	0
Total de Pacientes Contrareferidos	0	2	0	0
Total de Pacientes de usuarios activos de MPF	8	146	130	134
Total de Pacientes Referidos	269	101	6	0
Total DM en control	8	8	8	0
Total DM en tratamiento	44	40	20	8
Total HTA en control	12	14	13	3
Total HTA en tratamiento	29	24	16	6

Fuente: Cubos Dinámicos DGIS, Subsistema de Prestación de Servicios 2017-2020*,
*Valores preliminares al corte de diciembre 2020



Infraestructura, Recurso Humano y Productividad



SERVICIOS DE SALUD

NOMBRE: FELIPE NERI

CLUES: MSSSA002892

JURISDICCIÓN: CUAUTLA

CONCEPTO	2020 *
INFRAESTRUCTURA	
CONSULTORIOS	1
GENERALES	1
ESTOMATOLOGÍA	0
OTROS	0
RECURSO HUMANO	
MÉDICOS EN CONTACTO	1
GENERALES	1
ODONTÓLOGOS	0
MÉDICOS PASANTES	0
P.DE MEDICINA	0
P. DE ODONTOLOGÍA	0

CONCEPTO	2020 *
PERSONAL DE ENFERMERÍA	3
ENFERMERAS EN CONTACTO	3
ENFERMERAS OTRAS ACTIVIDADES	0
CONSULTA OTORGADA	
CONSULTA EXTERNA	
CONSULTA GENERAL	
CONSULTA ODONTOLÓGICA	0
INDICADORES DE PRODUCTIVIDAD 1/	
CONSULTA GENERAL POR MÉDICO GENERAL 2/	0.0
CONSULTA ODONTOLÓGICA 3/	0.0

* La información corresponde al cierre anual de 2020

1/ Se consideran 252 días hábiles.

2/ Incluye consulta general y médicos generales más pasantes de medicina.

3/ Incluye consulta odontológica y odontólogos más pasantes de odontología.

Fuente: Cubos dinámicos de información DGIS, 2020.

Sistema de Prestación de Servicios 2020*,

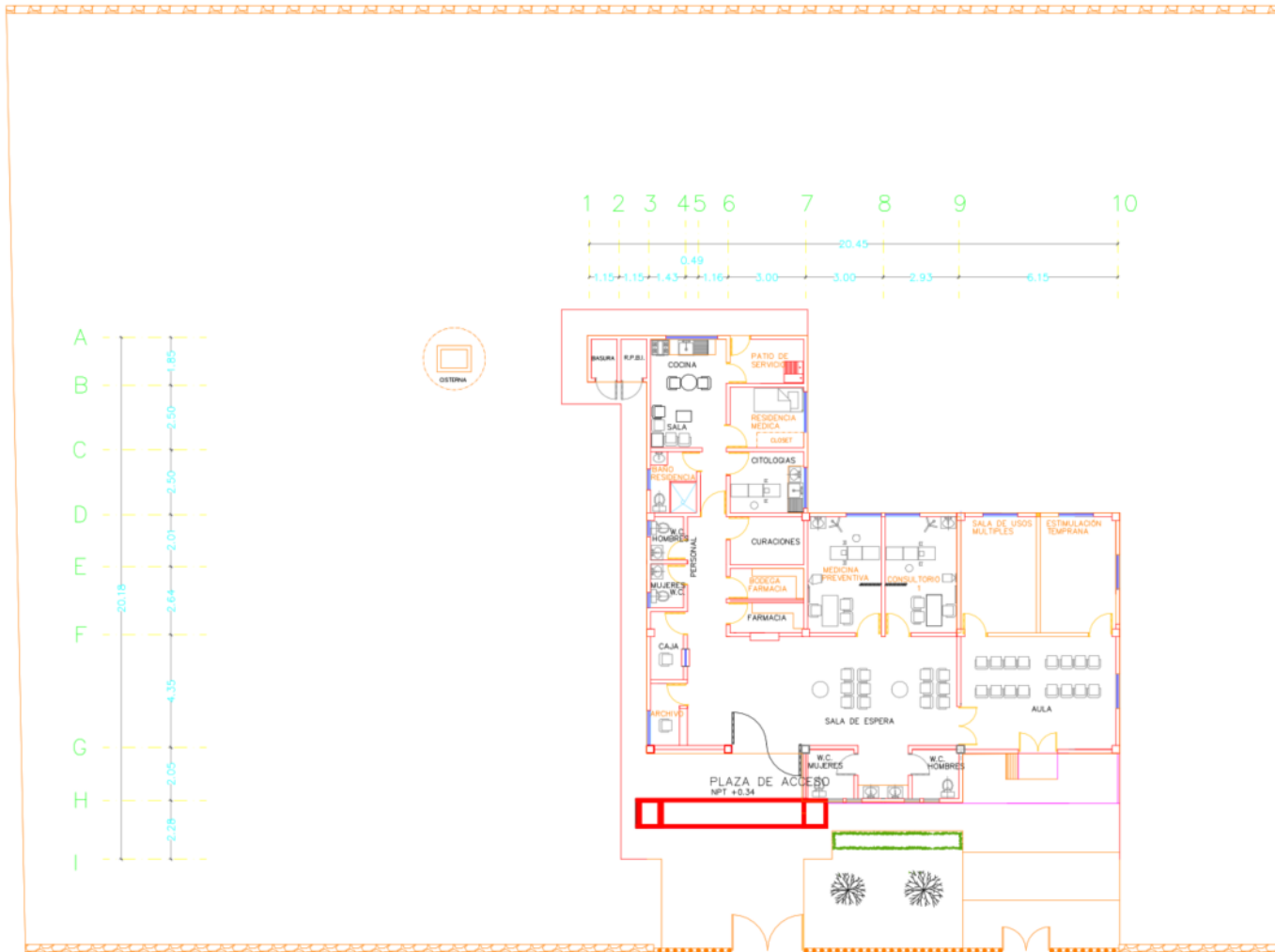
Sistema de Información de Equipamiento, Recursos Humanos e Infraestructura para la Atención a la Salud (SINERHIAS) 2020*



Plano arquitectónico



SERVICIOS DE SALUD



METROS CUADRADOS DE LA UNIDAD 326.09 M2.
METROS CUADRADOS DE TERRENO 2000.00 M2.



CROQUIS DE LOCALIZACION.



0 2 3 MTS.
ESCALA GRAFICA: 1:100

CENTRO DE SALUD: FELIPE NERI	FECHA DE CONSTRUCCION:
JURISDICCION SANITARIA: III CUAUTLA.	
MUNICIPIO: TLALNEPANTLA	LOCALIDAD: FELIPE NERI
PLANO: PLANTA ARQUITECTONICA.	
CLAVE CLUES: MSSSA002892	FECHA DE ACTUALIZACION: JULIO 2018
REALIZO LEVANTAMIENTO: ING. RICARDO DIAZ MENEZ	



C.S. TLALNEPANTLA



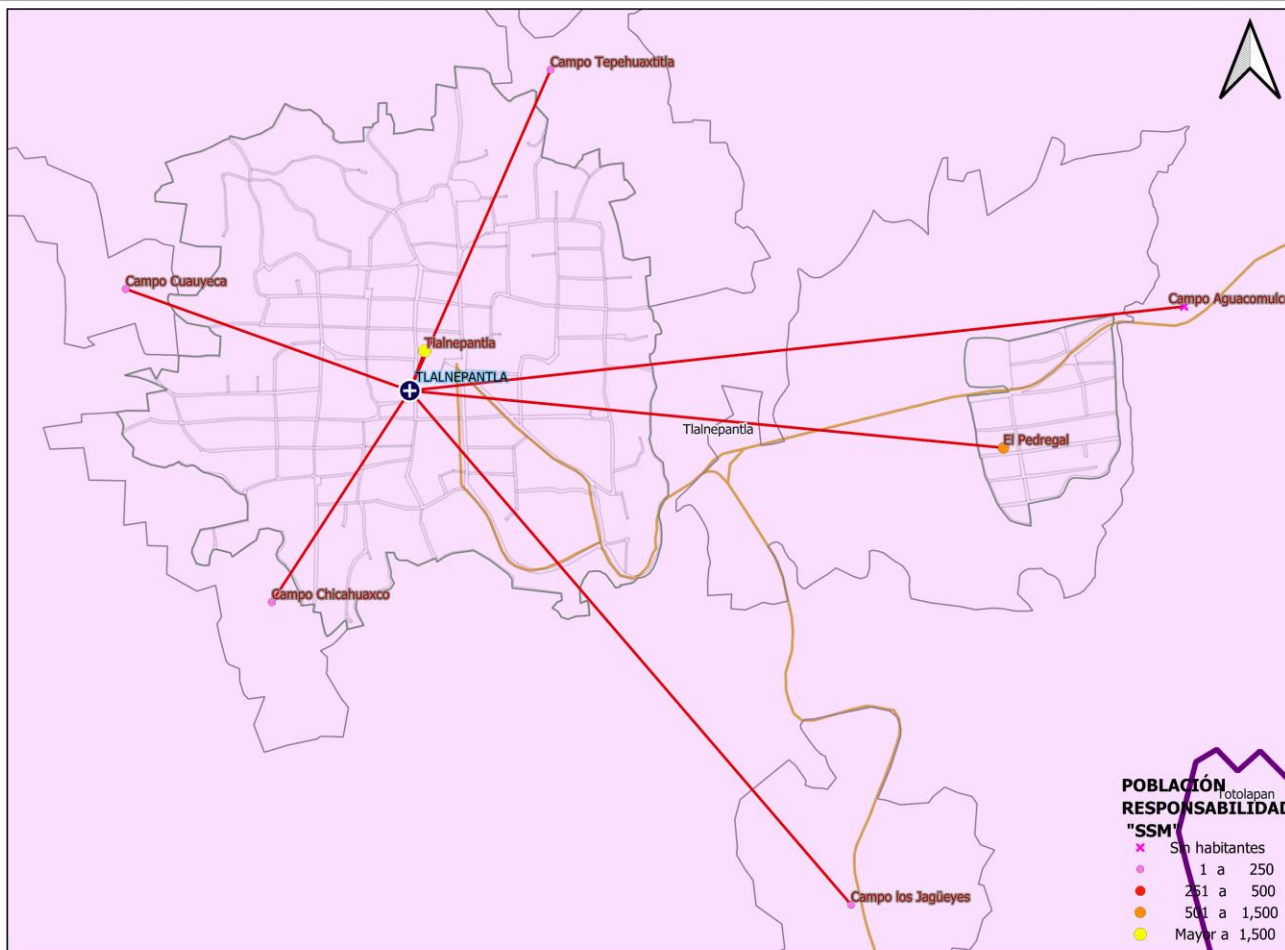
SERVICIOS DE SALUD

UNIDAD MÉDICA "TLALNEPANTLA"
CLUES: MSSA002921
HOSPITAL DE REFERENCIA : "HG DE CUAUTLA" LOCALIDAD SEDE : TLALNEPANTLA
MUNICIPIO : TLALNEPANTLA
JURISDICCIÓN SANITARIA NUM. 03 CUAUTLA

LEYENDA

- Centros de Salud SSM
- Localidades
- Red de Localidades "Area de Influencia"
- Límite Municipal
- Límite Jurisdiccional
- Zonas Urbanas
- Carreteras y Autopistas
- Ríos
- Calles y Localidades
- Límite estatal
- Cuerpos de Agua

Dirección de Planeación y Evaluación
 Subdirección de Planeación y Desarrollo
 Departamento de Programación y Desarrollo en Salud





Población por Área de Influencia 2021



SERVICIOS DE SALUD

CLUES: MSSSA002921		NOMBRE CLUES: TLALNEPANTLA		
MUNICIPIO SEDE: TLALNEPANTLA		LOCALIDAD SEDE: TLALNEPANTLA		
TIPOLOGÍA: URBANO DE 02 NÚCLEOS BÁSICOS		HOSPITAL REFERENCIA: HOSPITAL GENERAL DE CUAUTLA		
CLAVE LOCALIDAD	NOMBRE DE LA LOCALIDAD	COLONIA	POBLACIÓN TOTAL	POBLACIÓN SSM
170230001	Tlalnepantla	--	4,228	3,624
170230003	El Vigía (San Nicolás del Monte)	--	982	856
170230007	El Pedregal	--	625	503
170230008	Fraccionamiento Calmil	--	49	32
170230009	Fraccionamiento los Robles	--	18	9
170230010	Fraccionamiento Colinas de San Nicolás	--	0	0
170230011	Campo Aguacomulco	--	0	0
170230013	Campo Chichahuaxco	--	19	18
170230014	Campo Cuauyeca	--	10	8
170230015	Campo los Jagüeyes	--	10	5
170230016	Campo Tepehuaxtitla	--	110	96
TOTAL DE LA POBLACIÓN DE LA UNIDAD MÉDICA			6,051	5,151



Morbilidad



SERVICIOS
DE SALUD

Principales causas de Morbilidad en 2020

Principales causas de Morbilidad en 2020					
Centro de Salud CLUES			Tlalnepantla MSSSA002921		
Grupo	Diagnóstico	CIE 10	Casos	Porcentaje	Tasa
16	Infecciones respiratorias agudas	J00-J06, J20, J21 excepto J02.0 y J03.0	310	41.84%	61.57
110	Infección de vías urinarias	N30, N34, N39.0	135	18.22%	26.81
191	Enfermedad por 2019-nCov	191	118	15.92%	23.44
8	Infecciones intestinales por otros organismos y las mal definidas	A04, A08-A09 excepto A08.0	74	9.99%	14.70
179	Vulvovaginitis	N76	54	7.29%	10.72
114	Desnutrición leve	E44.1	7	0.94%	1.39
109	Úlceras, gastritis y duodenitis	K25-K29	5	0.67%	0.99
122	Violencia intrafamiliar	Y07.0-Y07.2	5	0.67%	0.99
173	Conjuntivitis	H10	4	0.54%	0.79
18	Otitis media aguda	H65.0-H65.1	4	0.54%	0.79
	Otros diagnósticos		25	3.37%	49.65
	Total		741	100.00%	
	Población			5,035	

Fuente: Sistema Único de Información para la Vigilancia Epidemiológica (SUIVE), 2020. Proyección de población 2020, CONAPO/DGIS.

Nota: La tasa se calculó dividiendo el número de casos entre la población correspondiente a SSM 2020, por 1,000 habitantes.



Sistema de Información en Salud



SERVICIOS DE SALUD

	C.S. TLALNEPANTLA (CLUES: MSSSA002921)			
INDICADOR	REPORTE SIS			
	2017	2018	2019	2020
Total de Embarazadas 1era vez	57	48	136	57
Total de Embarazadas Adolescentes 1era vez.	18	9	13	10
Total de Pacientes Contrareferidos	7	1	0	21
Total de Pacientes de usuarios activos de MPF	401	350	371	412
Total de Pacientes Referidos	174	130	0	21
Total DM en control	15	18	15	4
Total DM en tratamiento	83	83	54	20
Total HTA en control	48	26	32	13
Total HTA en tratamiento	74	63	38	19

Fuente: Cubos Dinámicos DGIS, Subsistema de Prestación de Servicios 2017-2020*,
*Valores preliminares al corte de diciembre 2020



Infraestructura, Recurso Humano y Productividad



SERVICIOS DE SALUD

NOMBRE: TLALNEPANTLA

CLUES: MSSSA002921

JURISDICCIÓN: CUAUTLA

CONCEPTO	2020 *
INFRAESTRUCTURA	
CONSULTORIOS	4
GENERALES	4
ESTOMATOLOGÍA	0
OTROS	0
RECURSO HUMANO	
MÉDICOS EN CONTACTO	4
GENERALES	2
ODONTÓLOGOS	1
MÉDICOS PASANTES	1
P.DE MEDICINA	1
P. DE ODONTOLOGÍA	0

CONCEPTO	2020 *
PERSONAL DE ENFERMERÍA	
ENFERMERAS EN CONTACTO	5
ENFERMERAS OTRAS ACTIVIDADES	0
CONSULTA OTORGADA	
CONSULTA EXTERNA	2,135
CONSULTA GENERAL	2,135
CONSULTA ODONTOLÓGICA	0
INDICADORES DE PRODUCTIVIDAD 1/	
CONSULTA GENERAL POR MÉDICO GENERAL 2/	2.8
CONSULTA ODONTOLÓGICA 3/	0.0

* La información corresponde al cierre anual de 2020

1/ Se consideran 252 días hábiles.

2/ Incluye consulta general y médicos generales más pasantes de medicina.

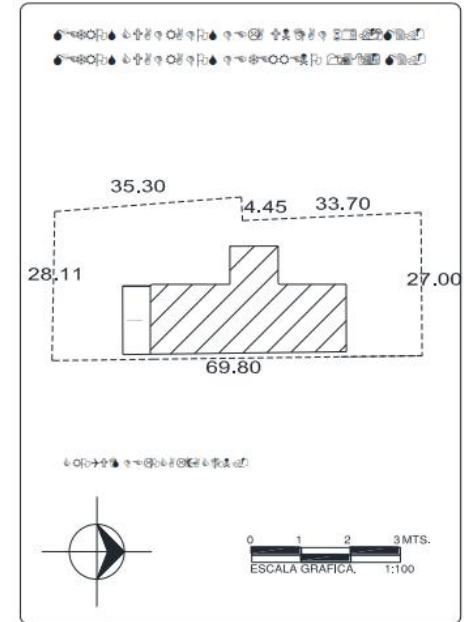
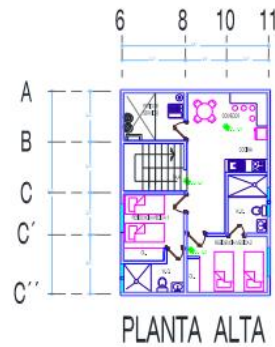
3/ Incluye consulta odontológica y odontólogos más pasantes de odontología.

Fuente: Cubos dinámicos de información DGIS, 2020.

Subsistema de Prestación de Servicios 2020*,

Subsistema de Información de Equipamiento, Recursos Humanos e Infraestructura para la Atención a la Salud (SINERHIAS) 2020*

Plano arquitectónico



CENTRO DE SALUD:	FECHA DE CONSTRUCCIÓN:	
JURISDICCION SANITARIA:	MUNICIPIO:	
LOCALIDAD:	PLANO:	
CLAVE CLUES:	FECHA DE ACTUALIZACIÓN:	VALIDO:
REALIZÓ LEVANTAMIENTO:		