

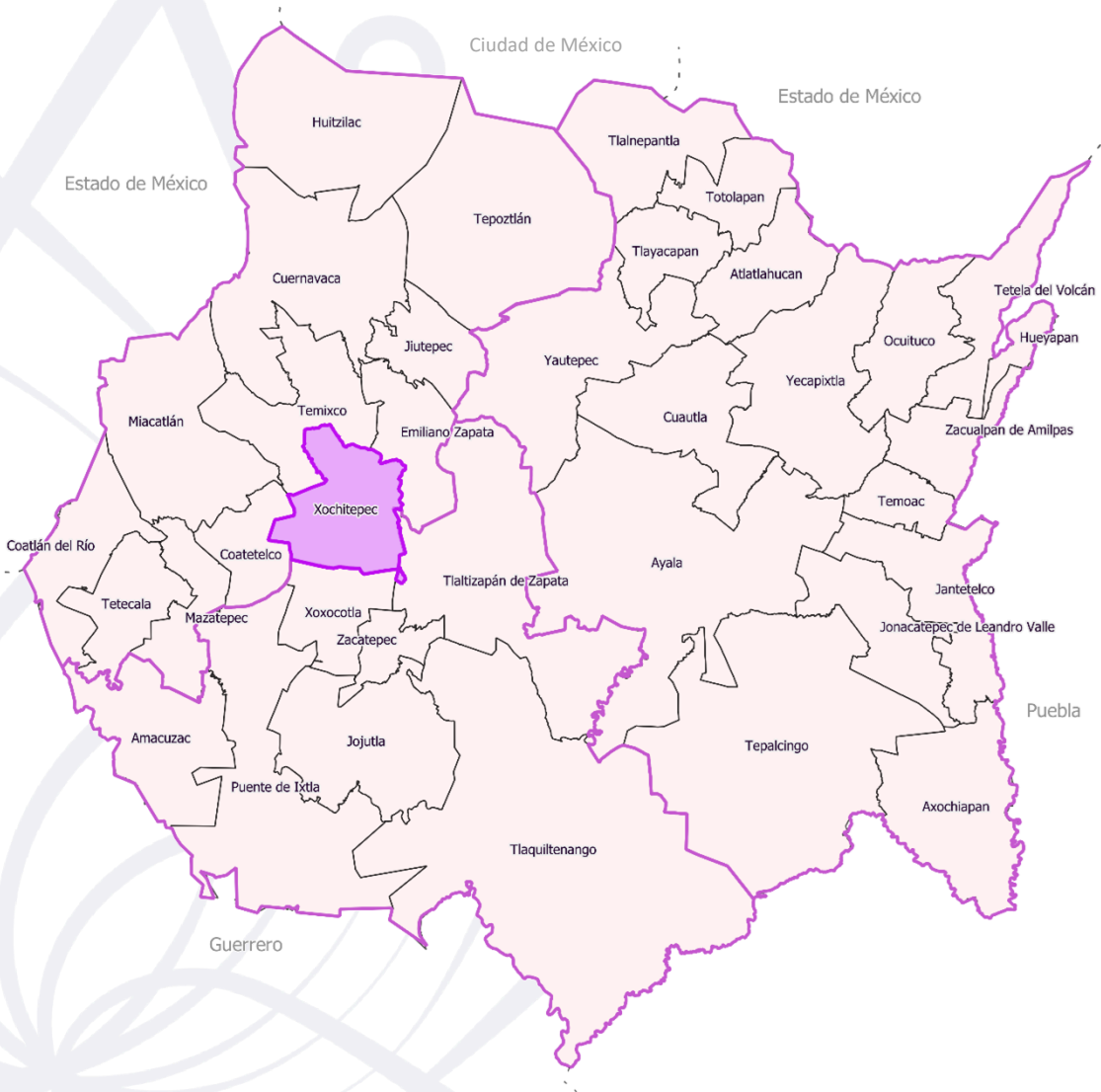


# MUNICIPIO: XOCHITEPEC

## JURISDICCIÓN SANITARIA I



SERVICIOS  
DE SALUD

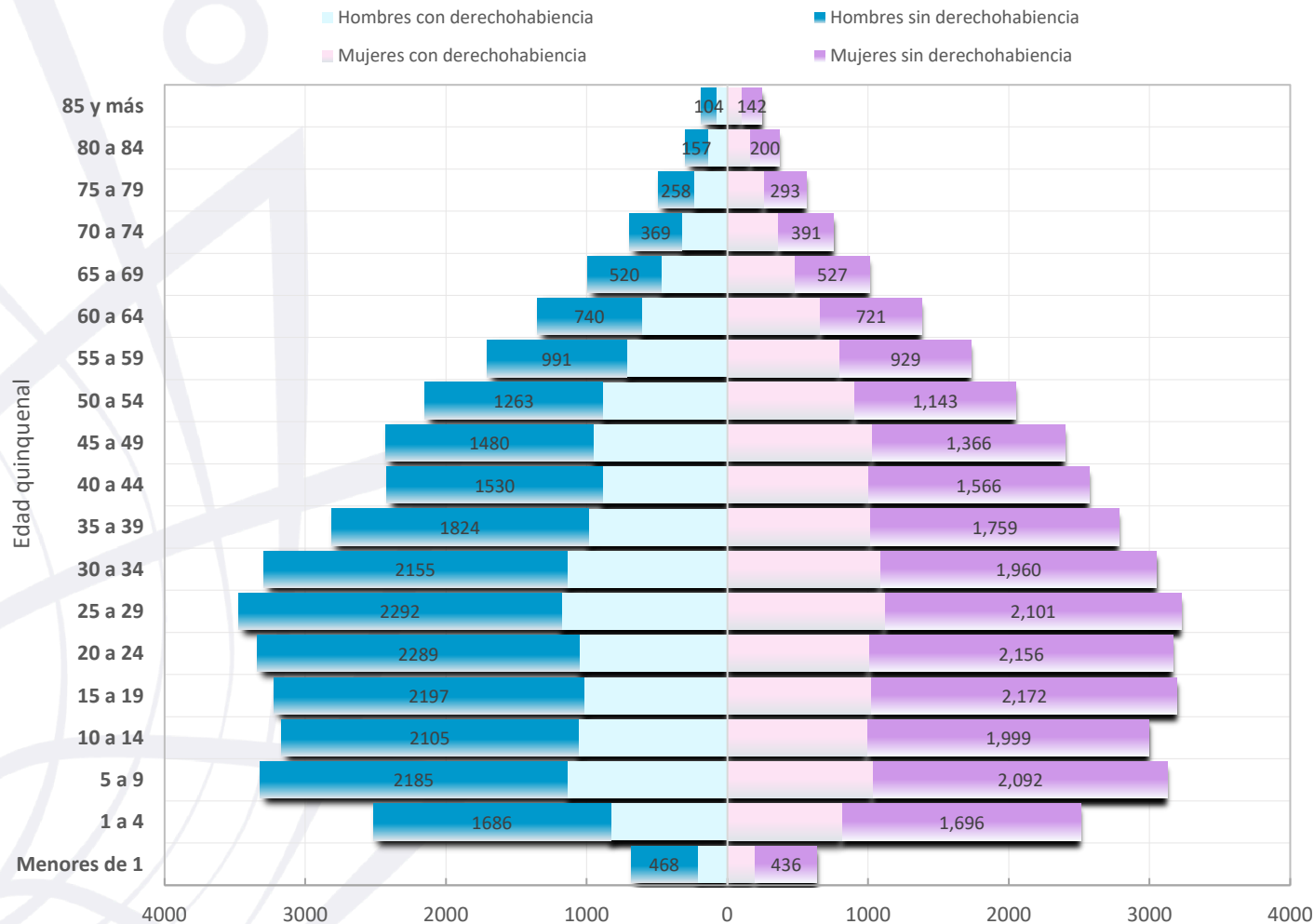


### UNIDADES DE SALUD

- UNIDADES DE PRIMER NIVEL: 6
- UNIDADES DE SEGUNDO NIVEL: 0
- UNIDADES DE TERCER NIVEL: 0
- UNIDADES MÉDICAS MÓVILES: 2
- 1 – Tipo 0
- 1 – Tipo III

# Pirámide poblacional

Pirámide poblacional por condición de derechohabiencia y genero  
Municipio de Xochitepec; Morelos 2021



Fuente: Cubos Dinámicos DGIS (Dirección General de Información en Salud). Estimaciones 2021 de la DGIS con base en las proyecciones generadas por el CONAPO (2018), además de la información de los Censos de Población y Vivienda, La Encuesta InterCensal, El Padrón General de Salud y las ENSANUT. [http://www.dgis.salud.gob.mx/contenidos/basesdedatos/bdc\\_poblacion\\_gobmx.html](http://www.dgis.salud.gob.mx/contenidos/basesdedatos/bdc_poblacion_gobmx.html)



# Xochitepec

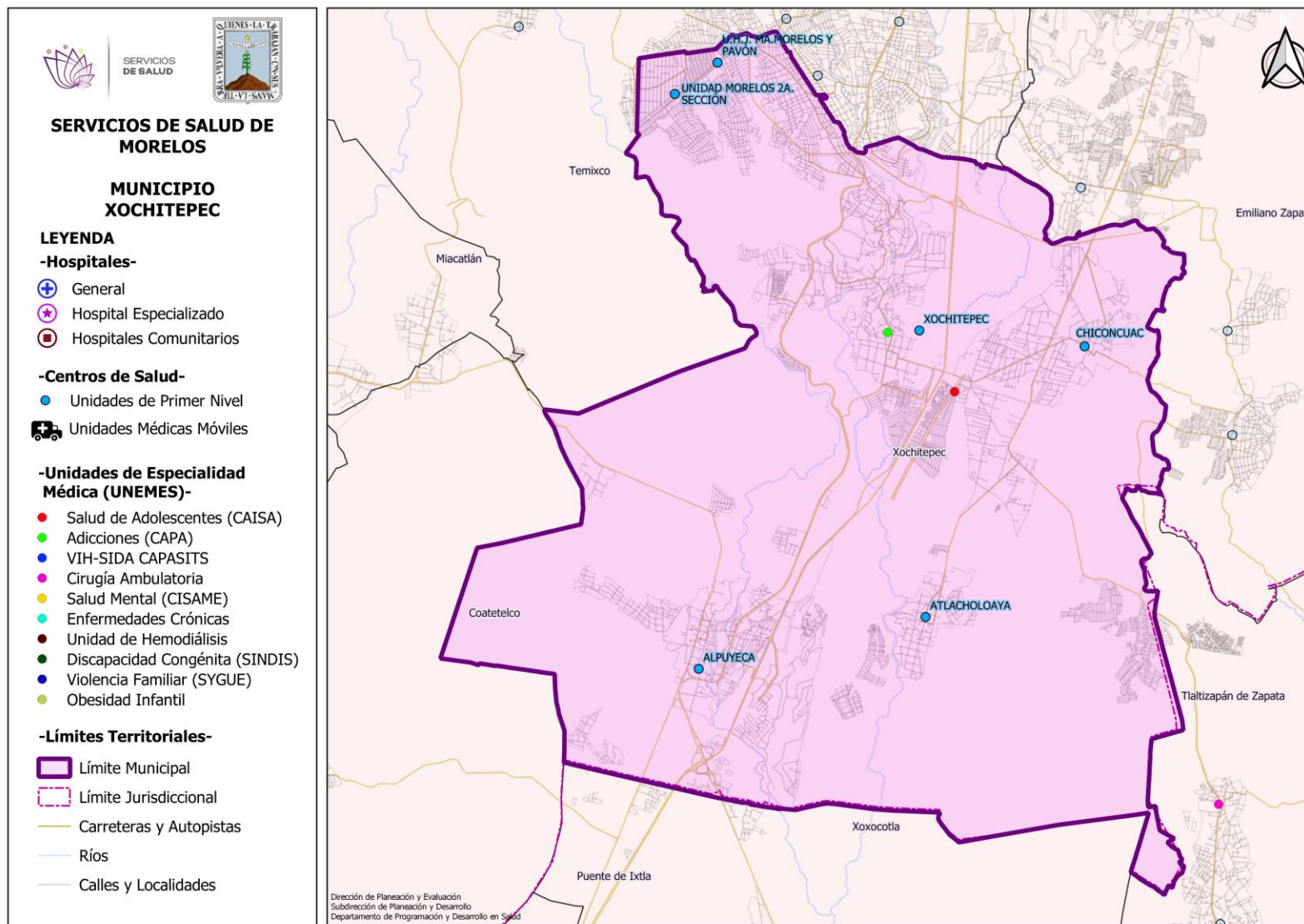


SERVICIOS  
DE SALUD

Edad Quinquenal	POBLACIÓN MUNICIPIO DE XOCHITEPEC, MORELOS 2021.						Total población 2021
	Hombres			Mujeres			
	Hombres con derechohabencia	Hombres sin derechohabencia	Total Hombres	Mujeres con derechohabencia	Mujeres sin derechohabencia	Total Mujeres	
Menores de 1	214	468	682	201	436	637	<b>1,319</b>
1 a 4	829	1,686	2,515	818	1,696	2,514	<b>5,029</b>
5 a 9	1,135	2,185	3,320	1,036	2,092	3,128	<b>6,448</b>
10 a 14	1,061	2,105	3,166	999	1,999	2,998	<b>6,164</b>
15 a 19	1,022	2,197	3,219	1,024	2,172	3,196	<b>6,415</b>
20 a 24	1,050	2,289	3,339	1,011	2,156	3,167	<b>6,506</b>
25 a 29	1,179	2,292	3,471	1,123	2,101	3,224	<b>6,695</b>
30 a 34	1,139	2,155	3,294	1,090	1,960	3,050	<b>6,344</b>
35 a 39	988	1,824	2,812	1,022	1,759	2,781	<b>5,593</b>
40 a 44	887	1,530	2,417	1,005	1,566	2,571	<b>4,988</b>
45 a 49	951	1,480	2,431	1,034	1,366	2,400	<b>4,831</b>
50 a 54	885	1,263	2,148	906	1,143	2,049	<b>4,197</b>
55 a 59	715	991	1,706	804	929	1,733	<b>3,439</b>
60 a 64	610	740	1,350	661	721	1,382	<b>2,732</b>
65 a 69	471	520	991	484	527	1,011	<b>2,002</b>
70 a 74	324	369	693	366	391	757	<b>1,450</b>
75 a 79	235	258	493	266	293	559	<b>1,052</b>
80 a 84	141	157	298	168	200	368	<b>666</b>
85 y más	79	104	183	104	142	246	<b>429</b>
<b>Total</b>	<b>13,915</b>	<b>24,613</b>	<b>38,528</b>	<b>14,122</b>	<b>23,649</b>	<b>37,771</b>	<b>76,299</b>

Fuente: Cubos Dinámicos DGIS (Dirección General de Información en Salud). Estimaciones 2021 de la DGIS con base en las proyecciones generadas por el CONAPO (2018), además de la información de los Censos de Población y Vivienda, La Encuesta InterCensal, El Padrón General de Salud y las ENSANUT. [http://www.dgis.salud.gob.mx/contenidos/basesdedatos/bdc\\_poblacion\\_gobmx.html](http://www.dgis.salud.gob.mx/contenidos/basesdedatos/bdc_poblacion_gobmx.html)

# Ubicación Geográfica







# C.S. ALPUYECA



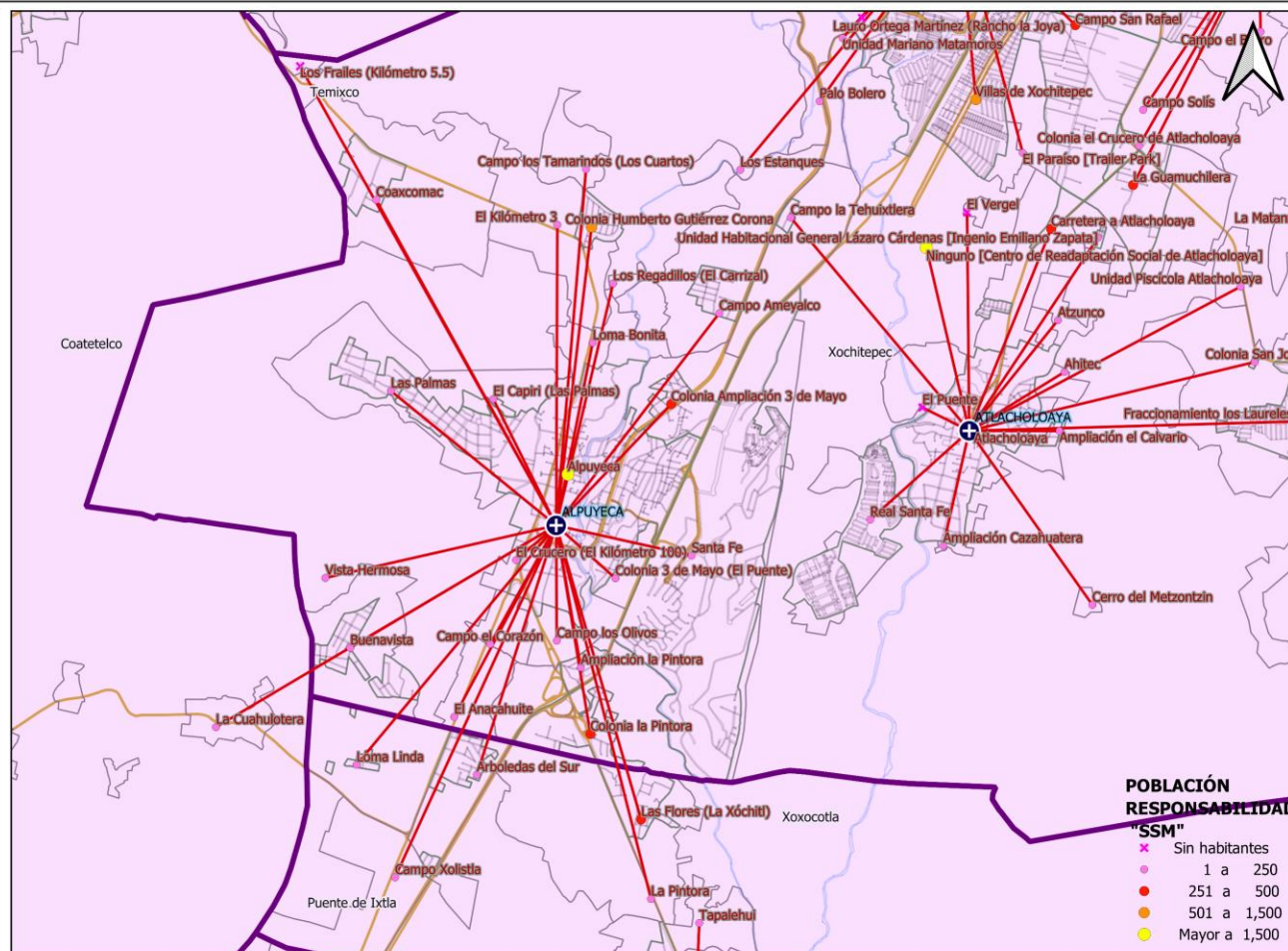
SERVICIOS  
DE SALUD

**UNIDAD MÉDICA  
"ALPUYECA"**  
**CLUES: MSSSA001866**  
**HOSPITAL DE  
REFERENCIA : "HG DE  
TEMIXCO"**  
**LOCALIDAD SEDE :**  
**ALPUYECA MUNICIPIO :**  
**XOCHITEPEC**  
**JURISDICCIÓN  
SANITARIA NUM. 01**  
**CUERNAVACA**

## LEYENDA

- Centros de Salud SSM
- Localidades
- Red de Localidades "Área de Influencia"
- Límite Municipal
- Límite Jurisdiccional
- Zonas Urbanas
- Carreteras y Autopistas
- Ríos
- Calles y Localidades
- Límite estatal
- Cuerpos de Agua

Dirección de Planeación y Evaluación  
Subdirección de Planeación y Desarrollo  
Departamento de Programación y Desarrollo en Salud



**POBLACIÓN  
RESPONSABILIDAD  
"SSM"**

	Sin habitantes
	1 a 250
	251 a 500
	501 a 1,500
	Mayor a 1,500



# Población por Área de Influencia 2021



SERVICIOS DE SALUD

<b>CLUES:</b> MSSSA001866		<b>NOMBRE CLUES:</b> ALPUYECA		
<b>MUNICIPIO SEDE:</b> XOCHITEPEC		<b>LOCALIDAD SEDE:</b> ALPUYECA		
<b>TIPOLOGÍA:</b> URBANO DE 08 NÚCLEOS BÁSICOS		<b>HOSPITAL REFERENCIA:</b> HOSPITAL GENERAL DE TEMIXCO		
CLAVE LOCALIDAD	NOMBRE DE LA LOCALIDAD	COLONIA	POBLACIÓN TOTAL	POBLACIÓN SSM
170180025	Santa Cruz Milpillas	--	352	320
170280002	Alpuyeca	--	8,480	5,044
170280015	Coaxcomac	--	262	197
170280016	El Kilómetro 3	--	57	44
170280018	Ampliación la Pintora	--	227	148
170280021	Santa Fe	--	327	135
170280024	Los Frailes (Kilómetro 5.5)	--	0	0
170280029	Campo los Tamarindos (Los Cuartos)	--	45	39
170280040	El Crucero (El Kilómetro 100)	--	45	36
170280048	Los Regadillos (El Carrizal)	--	18	10
170280059	El Anacahuite	--	21	14
170280063	Campo Ameyalco	--	279	194
170280068	El Capiri (Las Palmas)	--	191	125
170280069	Colonia la Pintora	--	645	490
170280079	Colonia Ampliación 3 de Mayo	--	617	370
170280084	Campo los Olivos	--	126	91
170280086	Colonia 3 de Mayo (El Puente)	--	9	6
170280096	Loma Bonita	--	5	5
170280108	Campo la Tehuixtlera	--	62	31
170280112	Las Palmas	--	77	50
170280120	Colonia Humberto Gutiérrez Corona	--	711	530
<b>TOTAL DE LA POBLACIÓN DE LA UNIDAD MÉDICA</b>			<b>12,556</b>	<b>7,879</b>

Fuente: Cubos Dinámicos de la Dirección General de Información en Salud (DGIS); Proyecciones de la Población por condición de derechohabencia, 2020, DGIS plataforma. Estudio de Regionalización Operativa (ERO). Fecha consulta: Marzo 2020. Fecha de Actualización: Noviembre 2020



# Morbilidad



SERVICIOS  
DE SALUD

Principales causas de Morbilidad en 2020					
Centro de Salud CLUES			Alpuyeca MSSSA001866		
Grupo	Diagnóstico	CIE 10	Casos	Porcentaje	Tasa
94	Intoxicación por picadura de alacrán	T63.2, X22	512	35.65%	53.75
16	Infecciones respiratorias agudas	J00-J06, J20, J21 excepto J02.0 y J03.0	247	17.20%	25.93
110	Infección de vías urinarias	N30, N34, N39.0	229	15.95%	24.04
8	Infecciones intestinales por otros organismos y las mal definidas	A04, A08-A09 excepto A08.0	115	8.01%	12.07
27	Dengue no grave	A90	79	5.50%	8.29
191	Enfermedad por 2019-nCov	191	37	2.58%	3.88
179	Vulvovaginitis	N76	32	2.23%	3.36
18	Otitis media aguda	H65.0-H65.1	24	1.67%	2.52
47	Hipertensión arterial	I10-I15	20	1.39%	2.10
15	Faringitis y amigdalitis estreptocócicas	J02.0, J03.0	18	1.25%	1.89
Otros diagnósticos			123	8.57%	129.12
Total			1,436	100.00%	
Población				9,526	

Fuente: Sistema Único de Información para la Vigilancia Epidemiológica (SUIVE)., 2020. Proyección de población 2020, CONAPO/DGIS.  
Nota: La tasa se calculó dividiendo el número de casos entre la población correspondiente a SSM 2020, por 1,000 habitantes.



# Sistema de Información en Salud



SERVICIOS DE SALUD

	<b>C.S. ALPUYECA (CLUES: MSSSA001866)</b>			
INDICADOR	REPORTE SIS			
	<b>2017</b>	<b>2018</b>	<b>2019</b>	<b>2020</b>
Total de Embarazadas 1era vez	174	171	112	170
Total de Embarazadas Adolescentes 1era vez.	51	62	34	55
Total de Pacientes Contrareferidos	0	0	0	272
Total de Pacientes de usuarios activos de MPF	371	307	337	337
Total de Pacientes Referidos	309	510	369	272
Total DM en control	0	23	9	7
Total DM en tratamiento	0	95	21	7
Total HTA en control	0	36	9	4
Total HTA en tratamiento	0	79	14	4

Fuente: Cubos Dinámicos DGIS, Subsistema de Prestación de Servicios 2017-2020\*,  
\*Valores preliminares al corte de diciembre 2020





# Infraestructura, Recurso Humano y Productividad



SERVICIOS DE SALUD

**NOMBRE: ALPUYECA**

**CLUES: MSSSA001866**

**JURISDICCIÓN: CUERNAVACA**

CONCEPTO	2020 *
<b>INFRAESTRUCTURA</b>	
<b>CONSULTORIOS</b>	5
<b>GENERALES</b>	3
<b>ESTOMATOLOGÍA</b>	1
<b>OTROS</b>	1
<b>RECURSO HUMANO</b>	
<b>MÉDICOS EN CONTACTO</b>	13
<b>GENERALES</b>	8
<b>ODONTÓLOGOS</b>	2
<b>MÉDICOS PASANTES</b>	3
<b>P.DE MEDICINA</b>	2
<b>P. DE ODONTOLOGÍA</b>	1

CONCEPTO	2020 *
<b>PERSONAL DE ENFERMERÍA</b>	14
<b>ENFERMERAS EN CONTACTO</b>	14
<b>ENFERMERAS OTRAS ACTIVIDADES</b>	0
<b>CONSULTA OTORGADA</b>	
<b>CONSULTA EXTERNA</b>	3,979
<b>CONSULTA GENERAL</b>	3,979
<b>CONSULTA ODONTOLÓGICA</b>	0
<b>INDICADORES DE PRODUCTIVIDAD 1/</b>	
<b>CONSULTA GENERAL POR MÉDICO GENERAL 2/</b>	1.6
<b>CONSULTA ODONTOLÓGICA 3/</b>	0.0

\* La información corresponde al cierre anual de 2020

1/ Se consideran 252 días hábiles.

2/ Incluye consulta general y médicos generales más pasantes de medicina.

3/ Incluye consulta odontológica y odontólogos más pasantes de odontología.

Fuente: Cubos dinámicos de información DGIS, 2020.

Subsistema de Prestación de Servicios 2020\*,

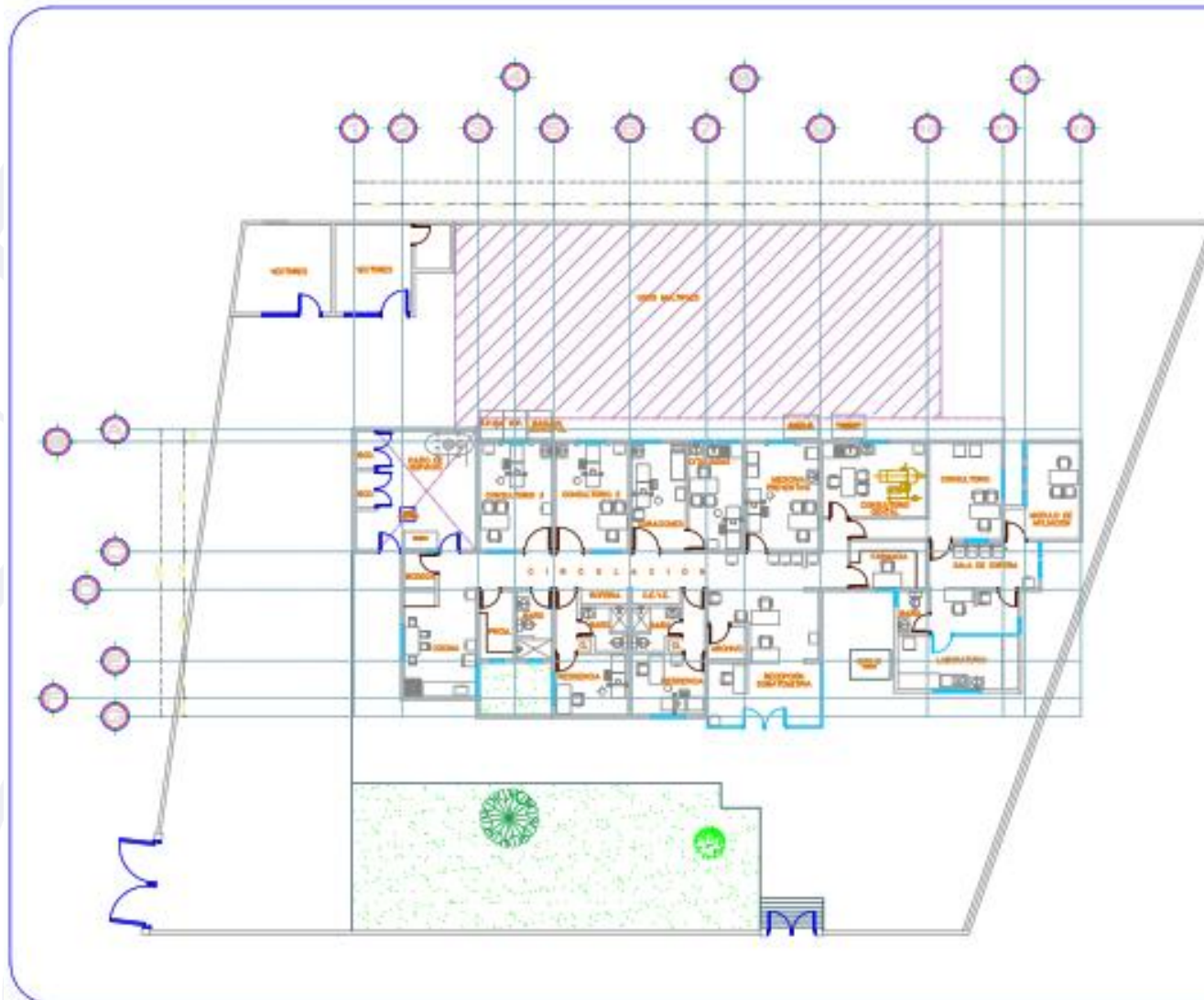
Subsistema de Información de Equipamiento, Recursos Humanos e Infraestructura para la Atención a la Salud (SINERHIAS) 2020\*




# Plano arquitectónico




SERVICIOS DE SALUD



  
**MORELOS**  
ESTADO

---




**Secretaría de Salud**

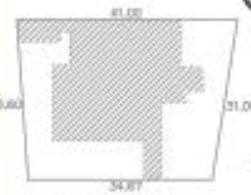
DIRECCIÓN DE PLANEACIÓN Y EVALUACIÓN  
SUBDIRECCIÓN DE DESARROLLO INSTITUCIONAL  
DEPARTAMENTO DE OBRAS, CONSERVACIÓN Y MANTENIMIENTO

---


CROQUIS DE UBICACIÓN :

N  
↑





CALLE BATAMOROS

  
**ESCALA GRÁFICA 1/100**

---

Tipo de Unidad:  
**CENTRO DE SALUD ALPUYECA**

Plano de:  
**ARQUITECTÓNICO**

Jurisdicción:  
JURISDICCIÓN SANITARIA N.º 1, GUERRAVACA

Localidad:  
ALPUYECA KICHITEPEC

El Levantamiento:  
ALEJANDRO OMAR BAHENA REYES

Dibujo:  
TEC. RICARDO DIAZ MENEZ

Fecha: <b>JUNIO 2021</b>	Diseño: <b>MSSSAD01888</b>	
escala: 1:75	área terreno: 1126.66 M <sup>2</sup>	área construcción: 336.20 M <sup>2</sup>

Fuente: Depto de Obras, Conservación y Mantenimiento, SSM



# C.S. ATLACHOLOAYA



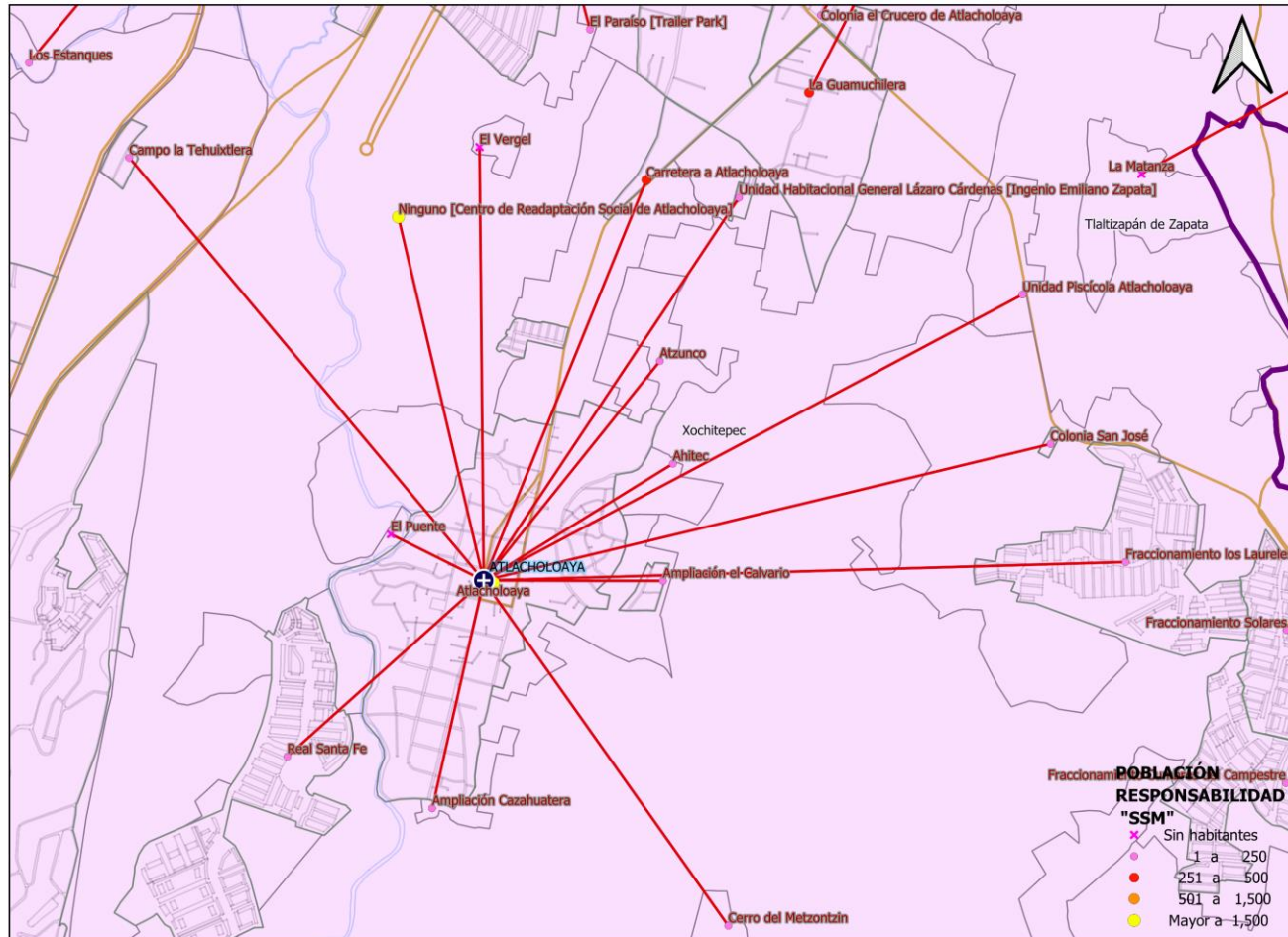
SERVICIOS  
DE SALUD

**UNIDAD MÉDICA  
"ATLACHOLOAYA"**  
CLUES: MSSSA001871  
HOSPITAL DE  
REFERENCIA : "HG DE  
TEMIXCO" LOCALIDAD  
SEDE : ATLACHOLOAYA  
MUNICIPIO :  
XOCHITEPEC  
JURISDICCIÓN  
SANITARIA NUM. 01  
CUERNAVACA

## LEYENDA

- Centros de Salud SSM
- Localidades
- Red de Localidades "Área de Influencia"
- Límite Municipal
- Límite Jurisdiccional
- Zonas Urbanas
- Carreteras y Autopistas
- Ríos
- Calles y Localidades
- Límite estatal
- Cuerpos de Agua

Dirección de Planeación y Evaluación  
Subdirección de Planeación y Desarrollo  
Departamento de Programación y Desarrollo en Salud





# Población por Área de Influencia 2021



SERVICIOS DE SALUD

<b>CLUES:</b> MSSSA001871		<b>NOMBRE CLUES:</b> ATLACHOLOAYA		
<b>MUNICIPIO SEDE:</b> XOCHITEPEC		<b>LOCALIDAD SEDE:</b> ATLACHOLOAYA		
<b>TIPOLOGÍA:</b> URBANO DE 02 NÚCLEOS BÁSICOS		<b>HOSPITAL REFERENCIA:</b> HOSPITAL GENERAL DE TEMIXCO		
CLAVE LOCALIDAD	NOMBRE DE LA LOCALIDAD	COLONIA	POBLACIÓN TOTAL	POBLACIÓN SSM
170280003	Atlacholoaya	--	4,766	3,726
170280033	Unidad Piscícola Atlacholoaya	--	112	79
170280034	Carretera a Atlacholoaya	--	358	270
170280035	El Puente	--	0	0
170280039	Colonia el Crucero de Atlacholoaya	--	231	182
170280046	Unidad Habitacional General Lázaro Cárdenas [Ingenio Emiliano Zapata]	--	60	59
170280052	Ahitec	--	79	74
170280055	El Paraíso [Trailer Park]	--	54	41
170280057	El Vergel	--	0	0
170280060	Atzunco	--	76	62
170280071	La Guamuchilera	--	405	285
170280094	Campo Solís	--	255	181
170280102	Ampliación Cazahuatera	--	21	13
170280103	Ampliación el Calvario	--	154	130
170280118	Colonia San José	--	98	61
<b>TOTAL DE LA POBLACIÓN DE LA UNIDAD MÉDICA</b>			<b>6,669</b>	<b>5,163</b>





# Morbilidad



SERVICIOS  
DE SALUD

Principales causas de Morbilidad en 2020					
Centro de Salud CLUES			Atlacholoaya MSSSA001871		
Grupo	Diagnóstico	CIE 10	Casos	Porcentaje	Tasa
16	Infecciones respiratorias agudas	J00-J06, J20, J21 excepto J02.0 y J03.0	262	31.99%	49.45
110	Infección de vías urinarias	N30, N34, N39.0	107	13.06%	20.20
8	Infecciones intestinales por otros organismos y las mal definidas	A04, A08-A09 excepto A08.0	83	10.13%	15.67
179	Vulvovaginitis	N76	55	6.72%	10.38
19	Tuberculosis respiratoria	A15-A16	52	6.35%	9.82
173	Conjuntivitis	H10	34	4.15%	6.42
122	Violencia intrafamiliar	Y07.0-Y07.2	34	4.15%	6.42
18	Otitis media aguda	H65.0-H65.1	31	3.79%	5.85
27	Dengue no grave	A90	28	3.42%	5.29
191	Enfermedad por 2019-nCov	191	24	2.93%	4.53
	Otros diagnósticos		109	13.31%	205.74
	<b>Total</b>		<b>819</b>	<b>100.00%</b>	
	<b>Población</b>			<b>5,298</b>	

Fuente: Sistema Único de Información para la Vigilancia Epidemiológica (SUIVE), 2020. Proyección de población 2020, CONAPO/DGIS.

Nota: La tasa se calculó dividiendo el número de casos entre la población correspondiente a SSM 2020, por 1,000 habitantes.





# Sistema de Información en Salud



SERVICIOS DE SALUD

	<b>C.S. ATLACHOLOAYA (CLUES: MSSSA001871)</b>			
INDICADOR	REPORTE SIS			
	<b>2017</b>	<b>2018</b>	<b>2019</b>	<b>2020</b>
Total de Embarazadas 1era vez	44	48	54	66
Total de Embarazadas Adolescentes 1era vez.	11	12	16	25
Total de Pacientes Contrareferidos	1	0	0	179
Total de Pacientes de usuarios activos de MPF	168	179	191	208
Total de Pacientes Referidos	91	160	217	179
Total DM en control	0	10	19	32
Total DM en tratamiento	0	38	33	62
Total HTA en control	0	19	12	20
Total HTA en tratamiento	0	29	20	27

Fuente: Cubos Dinámicos DGIS, Subsistema de Prestación de Servicios 2017-2020\*,  
\*Valores preliminares al corte de diciembre 2020



# Infraestructura, Recurso Humano y Productividad



SERVICIOS DE SALUD

**NOMBRE: ATLACHOLOAYA**

**CLUES: MSSSA001871**

**JURISDICCIÓN: CUERNAVACA**

CONCEPTO	2020 *
<b>INFRAESTRUCTURA</b>	
<b>CONSULTORIOS</b>	2
<b>GENERALES</b>	2
<b>ESTOMATOLOGÍA</b>	0
<b>OTROS</b>	0
<b>RECURSO HUMANO</b>	
<b>MÉDICOS EN CONTACTO</b>	2
<b>GENERALES</b>	1
<b>ODONTÓLOGOS</b>	0
<b>MÉDICOS PASANTES</b>	1
<b>P.DE MEDICINA</b>	1
<b>P. DE ODONTOLOGÍA</b>	0

CONCEPTO	2020 *
<b>PERSONAL DE ENFERMERÍA</b>	
<b>ENFERMERAS EN CONTACTO</b>	6
<b>ENFERMERAS OTRAS ACTIVIDADES</b>	0
<b>CONSULTA OTORGADA</b>	
<b>CONSULTA EXTERNA</b>	999
<b>CONSULTA GENERAL</b>	999
<b>CONSULTA ODONTOLÓGICA</b>	0
<b>INDICADORES DE PRODUCTIVIDAD 1/</b>	
<b>CONSULTA GENERAL POR MÉDICO GENERAL 2/</b>	2.0
<b>CONSULTA ODONTOLÓGICA 3/</b>	0.0

\* La información corresponde al cierre anual de 2020

1/ Se consideran 252 días hábiles.

2/ Incluye consulta general y médicos generales más pasantes de medicina.

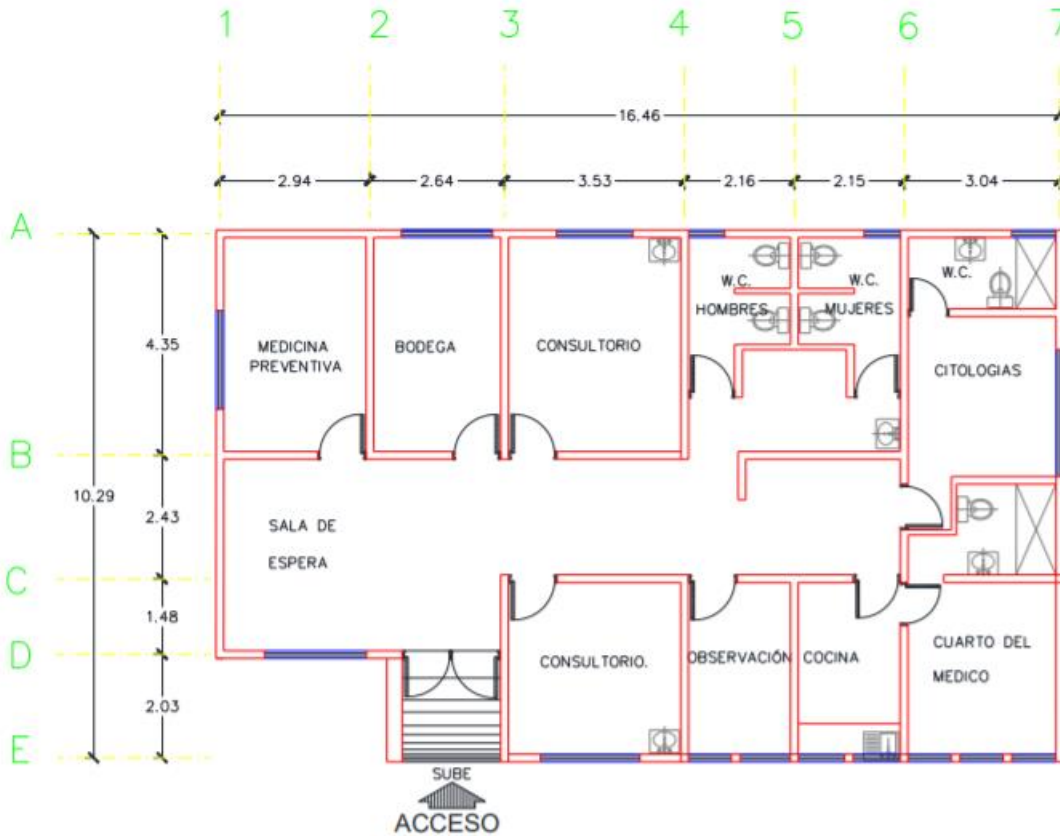
3/ Incluye consulta odontológica y odontólogos más pasantes de odontología.

Fuente: Cubos dinámicos de información DGIS, 2020.

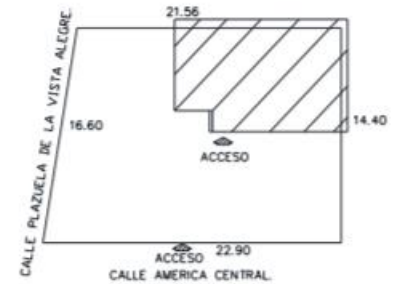
Subsistema de Prestación de Servicios 2020\*,

Subsistema de Información de Equipamiento, Recursos Humanos e Infraestructura para la Atención a la Salud (SINERHIAS) 2020\*

# Plano arquitectónico



METROS CUADRADOS DE LA UNIDAD 166.62 M2.  
METROS CUADRADOS DE TERRENO 377.91 M2.



CROQUIS DE LOCALIZACION.



CENTRO DE SALUD: ATLACHOLOAYA      FECHA DE CONSTRUCCIÓN:

JURISDICCION SANITARIA: I CUERNAVACA.

MUNICIPIO: XOCHITEPEC      LOCALIDAD: ATLACHOLOAYA

PLANO: PLANTA ARQUITECTONICA.

CLAVE CLUES: MSSSA001871      FECHA DE ACTUALIZACIÓN: MARZO 2014      VALIDO:

REALIZÓ LEVANTAMIENTO: ARQ. CYNTHIA REYES RAZO



# C.S. CHICONCUAC



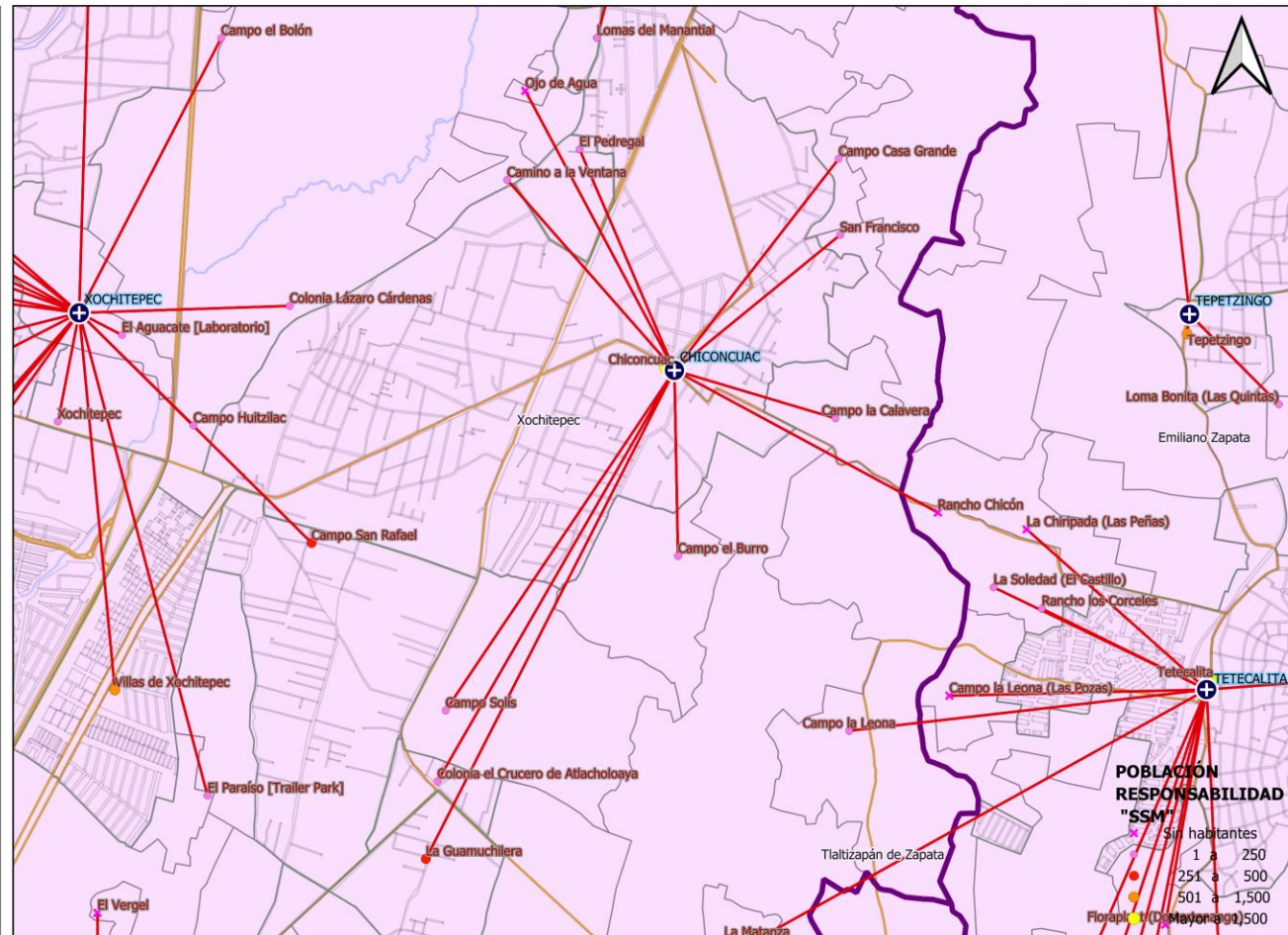
SERVICIOS  
DE SALUD

**UNIDAD MÉDICA  
"CHICONCUAC"**  
CLUES: MSSSA001883  
HOSPITAL DE  
REFERENCIA : "HG DE  
TEMIXCO"  
LOCALIDAD SEDE :  
CHICONCUAC  
MUNICIPIO :  
XOCHITEPEC  
JURISDICCIÓN  
SANITARIA NUM. 01  
CUERNAVACA

## LEYENDA

- Centros de Salud SSM
- Localidades
- Red de Localidades "Área de Influencia"
- Límite Municipal
- Límite Jurisdiccional
- Zonas Urbanas
- Carreteras y Autopistas
- Ríos
- Calles y Localidades
- Límite estatal
- Cuerpos de Agua

Dirección de Planeación y Evaluación  
Subdirección de Planeación y Desarrollo  
Departamento de Programación y Desarrollo en Salud





# Población por Área de Influencia 2021



SERVICIOS  
DE SALUD

<b>CLUES:</b> MSSSA001883		<b>NOMBRE CLUES:</b> CHICONCUAC		
<b>MUNICIPIO SEDE:</b> XOCHITEPEC		<b>LOCALIDAD SEDE:</b> CHICONCUAC		
<b>TIPOLOGÍA:</b> URBANO DE 02 NÚCLEOS BÁSICOS		<b>HOSPITAL REFERENCIA:</b> HOSPITAL GENERAL DE TEMIXCO		
CLAVE LOCALIDAD	NOMBRE DE LA LOCALIDAD	COLONIA	POBLACIÓN TOTAL	POBLACIÓN SSM
170280006	Chiconcuac	--	7,908	4,895
170280020	El Pedregal	--	114	54
170280037	Campo el Burro	--	76	50
170280045	Campo Huitzilac	--	5	5
170280062	Camino a la Ventana	--	90	65
170280066	Ojo de Agua	--	0	0
170280067	Fraccionamiento los Laureles	--	787	237
170280077	El Sámano	--	18	12
170280090	Lomas del Manantial	--	33	25
170280095	La Glorieta (El Zacatal)	--	17	5
170280107	Campo Casa Grande	--	53	32
170280109	Colonia Lázaro Cárdenas	--	16	13
170280114	San Francisco	--	146	99
170280119	Campo la Calavera	--	40	36
170280121	Fraccionamiento Cumbres del Campestre	--	466	163
170280122	Fraccionamiento Solares	--	397	116
170280124	Real Santa Fe	--	464	130
170280125	Buenavista	--	111	85
170280126	Vista Hermosa	--	4	4
170280127	Cerro del Metzontzin	--	10	9
170280128	San Joaquin	--	0	0
170280129	La Paz	--	7	7
170280130	La Matanza	--	0	0
<b>TOTAL DE LA POBLACIÓN DE LA UNIDAD MÉDICA</b>			<b>10,762</b>	<b>6,042</b>

Fuente: Cubos Dinámicos de la Dirección General de Información en Salud (DGIS); Proyecciones de la Población por condición de derechohabencia, 2020, DGIS plataforma. Estudio de Regionalización Operativa (ERO). Fecha consulta: Marzo 2020. Fecha de Actualización: Noviembre 2020





# Morbilidad



SERVICIOS  
DE SALUD

## Principales causas de Morbilidad en 2020

Centro de Salud CLUES			Chiconcuac MSSSA001883		
Grupo	Diagnóstico	CIE 10	Casos	Porcentaje	Tasa
16	Infecciones respiratorias agudas	J00-J06, J20, J21 excepto J02.0 y J03.0	166	50.15%	26.20
8	Infecciones intestinales por otros organismos y las mal definidas	A04, A08-A09 excepto A08.0	41	12.39%	6.47
110	Infección de vías urinarias	N30, N34, N39.0	36	10.88%	5.68
94	Intoxicación por picadura de alacrán	T63.2, X22	19	5.74%	3.00
179	Vulvovaginitis	N76	14	4.23%	2.21
2	Amebiasis intestinal	A06.0-A06.3, A06.9	10	3.02%	1.58
19	Tuberculosis respiratoria	A15-A16	8	2.42%	1.26
18	Otitis media aguda	H65.0-H65.1	8	2.42%	1.26
47	Hipertensión arterial	I10-I15	7	2.11%	1.10
49	Diabetes mellitus no insulino dependiente (Tipo II) E11-E14		6	1.81%	0.95
Otros diagnósticos			16	4.83%	25.25
Total			331	100.00%	
Población				6,336	

Fuente: Sistema Único de Información para la Vigilancia Epidemiológica (SUIVE), 2020. Proyección de población 2020, CONAPO/DGIS.

Nota: La tasa se calculó dividiendo el número de casos entre la población correspondiente a SSM 2020, por 1,000 habitantes.



# Sistema de Información en Salud



SERVICIOS DE SALUD

INDICADOR	C.S. CHICONCUAC (CLUES: MSSA001883)			
	REPORTE SIS			
	2017	2018	2019	2020
Total de Embarazadas 1era vez	90	103	89	72
Total de Embarazadas Adolescentes 1era vez.	22	38	29	20
Total de Pacientes Contrareferidos	1	2	0	120
Total de Pacientes de usuarios activos de MPF	554	455	533	526
Total de Pacientes Referidos	56	110	180	120
Total DM en control	56	32	31	11
Total DM en tratamiento	76	88	54	13
Total HTA en control	52	37	26	9
Total HTA en tratamiento	58	66	37	9

Fuente: Cubos Dinámicos DGIS, Subsistema de Prestación de Servicios 2017-2020\*,  
\*Valores preliminares al corte de diciembre 2020



# Infraestructura, Recurso Humano y Productividad



SERVICIOS DE SALUD

**NOMBRE: CHICONCUAC**

**CLUES: MSSSA001883**

**JURISDICCIÓN: CUERNAVACA**

CONCEPTO	2020 *
<b>INFRAESTRUCTURA</b>	
<b>CONSULTORIOS</b>	1
<b>GENERALES</b>	1
<b>ESTOMATOLOGÍA</b>	0
<b>OTROS</b>	0
<b>RECURSO HUMANO</b>	
<b>MÉDICOS EN CONTACTO</b>	1
<b>GENERALES</b>	1
<b>ODONTÓLOGOS</b>	0
<b>MÉDICOS PASANTES</b>	0
<b>P.DE MEDICINA</b>	0
<b>P. DE ODONTOLOGÍA</b>	0

CONCEPTO	2020 *
<b>PERSONAL DE ENFERMERÍA</b>	4
<b>ENFERMERAS EN CONTACTO</b>	4
<b>ENFERMERAS OTRAS ACTIVIDADES</b>	0
<b>CONSULTA OTORGADA</b>	
<b>CONSULTA EXTERNA</b>	1,609
<b>CONSULTA GENERAL</b>	1,609
<b>CONSULTA ODONTOLÓGICA</b>	0
<b>INDICADORES DE PRODUCTIVIDAD 1/</b>	
<b>CONSULTA GENERAL POR MÉDICO GENERAL 2/</b>	6.4
<b>CONSULTA ODONTOLÓGICA 3/</b>	0.0

\* La información corresponde al cierre anual de 2020

1/ Se consideran 252 días hábiles.

2/ Incluye consulta general y médicos generales más pasantes de medicina.

3/ Incluye consulta odontológica y odontólogos más pasantes de odontología.

Fuente: Cubos dinámicos de información DGIS, 2020.

Subsistema de Prestación de Servicios 2020\*,

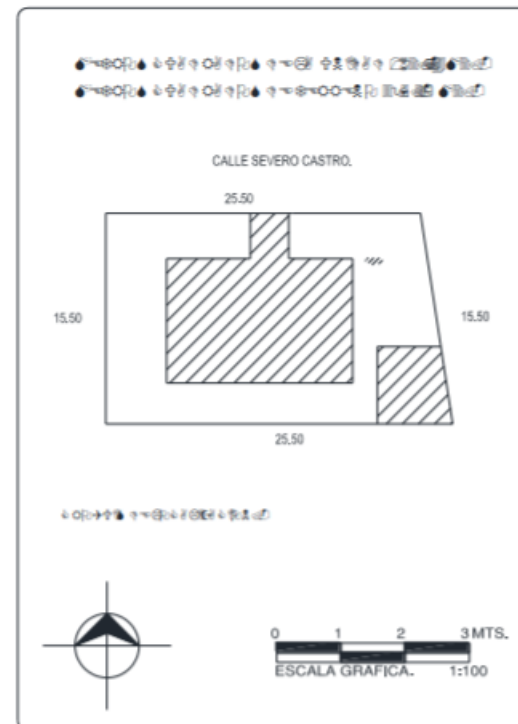
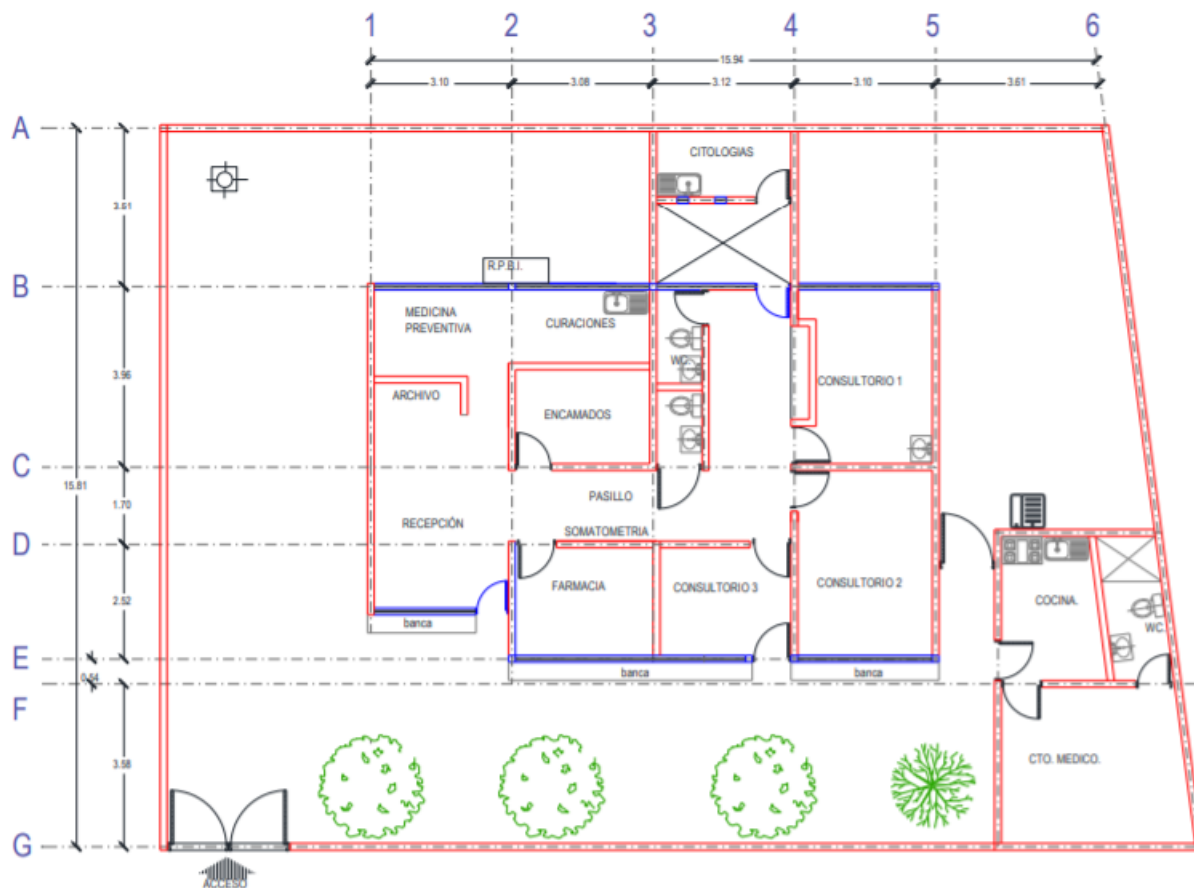
Subsistema de Información de Equipamiento, Recursos Humanos e Infraestructura para la Atención a la Salud (SINERHIAS) 2020\*



# Plano arquitectónico



SERVICIOS DE SALUD



GENTRO DE SALUD:	FECHA DE CONSTRUCCIÓN:	
JURISDICCION SANITARIA:		
MUNICIPIO:	LOCALIDAD:	
PLANO:		
CLAVE CLUES:	FECHA DE ACTUALIZACIÓN:	VALIDO:
REALIZÓ LEVANTAMIENTO:		



## C.S. UNIDAD MORELOS 2A. SECCIÓN



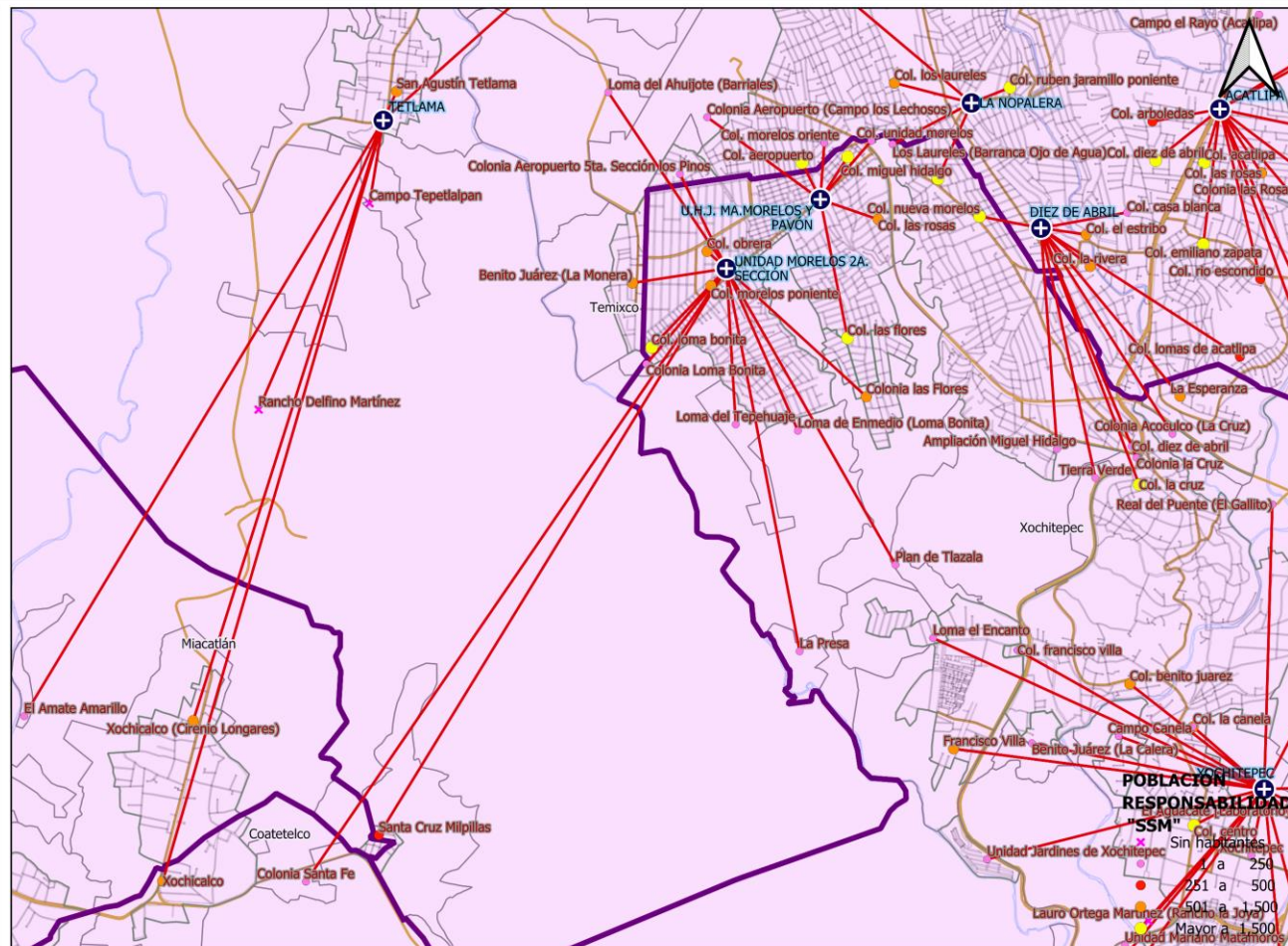
SERVICIOS DE SALUD

**UNIDAD MÉDICA  
"UNIDAD MORELOS 2A.  
SECCIÓN"**  
**CLUES: MSSSA001895**  
**HOSPITAL DE  
REFERENCIA : "HG DE  
TEMIXCO"**  
**LOCALIDAD SEDE :**  
**UNIDAD HABITACIONAL  
JOSE MARIA MORELOS Y  
PAVON**  
**MUNICIPIO :**  
**XOCHITEPEC**  
**JURISDICCIÓN  
SANITARIA NUM. 01  
CUERNAVACA**

**LEYENDA**

- Centros de Salud SSM
- Localidades
- Red de Localidades "Area de Influencia"
- Límite Municipal
- Límite Jurisdiccional
- Zonas Urbanas
- Carreteras y Autopistas
- Ríos
- Calles y Localidades
- Límite estatal
- Cuerpos de Agua

Dirección de Planeación y Evaluación  
Subdirección de Planeación y Desarrollo  
Departamento de Programación y Desarrollo en Salud







# Población por Área de Influencia 2021



SERVICIOS  
DE SALUD

<b>CLUES:</b> MSSSA001895		<b>NOMBRE CLUES:</b> UNIDAD MORELOS 2A. SECCIÓN		
<b>MUNICIPIO SEDE:</b> XOCHITEPEC		<b>LOCALIDAD SEDE:</b> UNIDAD HABITACIONAL JOSE MARIA MORELOS Y PAVON		
<b>TIPOLOGÍA:</b> URBANO DE 02 NÚCLEOS BÁSICOS		<b>HOSPITAL REFERENCIA:</b> HOSPITAL GENERAL DE TEMIXCO		
CLAVE LOCALIDAD	NOMBRE DE LA LOCALIDAD	COLONIA	POBLACIÓN TOTAL	POBLACIÓN SSM
170180024	Benito Juárez (La Monera)	--	791	595
170280030	Unidad Habitacional José María Morelos y Pavón	LOMA BONITA	2,602	1,909
170280030	Unidad Habitacional José María Morelos y Pavón	MORELOS PONIENTE	1,928	1,250
170280030	Unidad Habitacional José María Morelos y Pavón	OBRERA	953	627
170280072	Loma de Enmedio (Loma Bonita)	--	9	8
170280074	Loma del Tepehuaje	--	16	15
170280085	Colonia Loma Bonita	--	12	6
<b>TOTAL DE LA POBLACIÓN DE LA UNIDAD MÉDICA</b>			<b>6,311</b>	<b>4,410</b>



# Morbilidad



SERVICIOS  
DE SALUD

Principales causas de Morbilidad en 2020					
Centro de Salud			Unidad Morelos 2a. Sección		
CLUES			MSSSA001895		
Grupo	Diagnóstico	CIE 10	Casos	Porcentaje	Tasa
16	Infecciones respiratorias agudas	J00-J06, J20, J21 excepto J02.0 y J03.0	114	38.78%	26.27
8	Infecciones intestinales por otros organismos y las mal definidas	A04, A08-A09 excepto A08.0	49	16.67%	11.29
128	Gingivitis y enfermedad periodontal	K05	22	7.48%	5.07
179	Vulvovaginitis	N76	19	6.46%	4.38
15	Faringitis y amigdalitis estreptocócicas	J02.0, J03.0	17	5.78%	3.92
122	Violencia intrafamiliar	Y07.0-Y07.2	13	4.42%	3.00
110	Infección de vías urinarias	N30, N34, N39.0	13	4.42%	3.00
94	Intoxicación por picadura de alacrán	T63.2, X22	9	3.06%	2.07
109	Úlceras, gastritis y duodenitis	K25-K29	7	2.38%	1.61
49	Diabetes mellitus no insulino dependiente (Tipo II) E11-E14		4	1.36%	0.92
	Otros diagnósticos		27	9.18%	62.23
	Total		294	100.00%	
	Población			4,339	

Fuente: Sistema Único de Información para la Vigilancia Epidemiológica (SUIVE), 2020. Proyección de población 2020, CONAPO/DGIS.  
 Nota: La tasa se calculó dividiendo el número de casos entre la población correspondiente a SSM 2020, por 1,000 habitantes.



# Sistema de Información en Salud



SERVICIOS DE SALUD

	<b>C.S. UNIDAD MORELOS 2A. SECCIÓN (CLUES: MSSSA001895)</b>			
INDICADOR	REPORTE SIS			
	<b>2017</b>	<b>2018</b>	<b>2019</b>	<b>2020</b>
Total de Embarazadas 1era vez	39	32	37	17
Total de Embarazadas Adolescentes 1era vez.	12	10	8	5
Total de Pacientes Contrareferidos	0	0	1	25
Total de Pacientes de usuarios activos de MPF	143	175	196	75
Total de Pacientes Referidos	58	59	17	25
Total DM en control	9	19	6	18
Total DM en tratamiento	27	59	18	35
Total HTA en control	16	27	15	20
Total HTA en tratamiento	24	50	19	32

Fuente: Cubos Dinámicos DGIS, Subsistema de Prestación de Servicios 2017-2020\*,  
\*Valores preliminares al corte de diciembre 2020



# Infraestructura, Recurso Humano y Productividad



SERVICIOS  
DE SALUD

**NOMBRE: UNIDAD MORELOS 2A. SECCIÓN**

**CLUES: MSSSA001895**

**JURISDICCIÓN: CUERNAVACA**

CONCEPTO	2020 *
<b>INFRAESTRUCTURA</b>	
<b>CONSULTORIOS</b>	3
<b>GENERALES</b>	2
<b>ESTOMATOLOGÍA</b>	1
<b>OTROS</b>	0
<b>RECURSO HUMANO</b>	
<b>MÉDICOS EN CONTACTO</b>	4
<b>GENERALES</b>	2
<b>ODONTÓLOGOS</b>	1
<b>MÉDICOS PASANTES</b>	1
<b>P.DE MEDICINA</b>	1
<b>P. DE ODONTOLOGÍA</b>	0

CONCEPTO	2020 *
<b>PERSONAL DE ENFERMERÍA</b>	3
<b>ENFERMERAS EN CONTACTO</b>	3
<b>ENFERMERAS OTRAS ACTIVIDADES</b>	0
<b>CONSULTA OTORGADA</b>	
<b>CONSULTA EXTERNA</b>	1,283
<b>CONSULTA GENERAL</b>	834
<b>CONSULTA ODONTOLÓGICA</b>	449
<b>INDICADORES DE PRODUCTIVIDAD 1/</b>	
<b>CONSULTA GENERAL POR MÉDICO GENERAL 2/</b>	1.1
<b>CONSULTA ODONTOLÓGICA 3/</b>	1.8

\* La información corresponde al cierre anual de 2020

1/ Se consideran 252 días hábiles.

2/ Incluye consulta general y médicos generales más pasantes de medicina.

3/ Incluye consulta odontológica y odontólogos más pasantes de odontología.

Fuente: Cubos dinámicos de información DGIS, 2020.

Subsistema de Prestación de Servicios 2020\*,

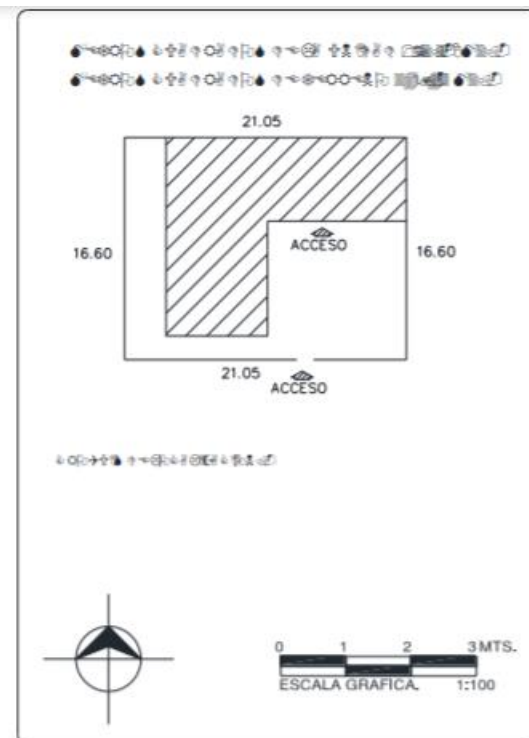
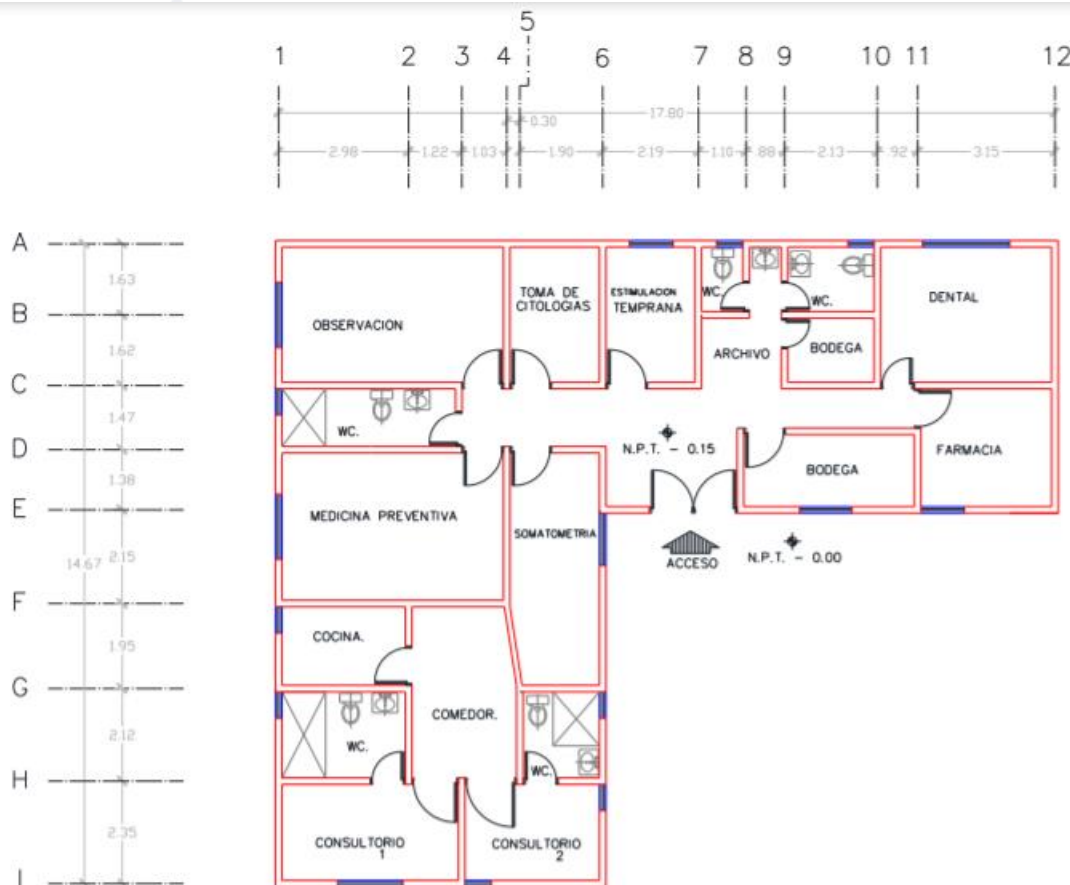
Subsistema de Información de Equipamiento, Recursos Humanos e Infraestructura para la Atención a la Salud (SINERHIAS) 2020\*



# Plano arquitectónico



SERVICIOS DE SALUD



CENTRO DE SALUD:  FECHA DE CONSTRUCCIÓN:

JURISDICCION SANITARIA:

MUNICIPIO:  LOCALIDAD:

PLANO:

CLAVE CLUES:  FECHA DE ACTUALIZACIÓN:  VALIDÓ:

REALIZÓ LEVANTAMIENTO:





## C.S. U.H.J. MA.MORELOS Y PAVÓN



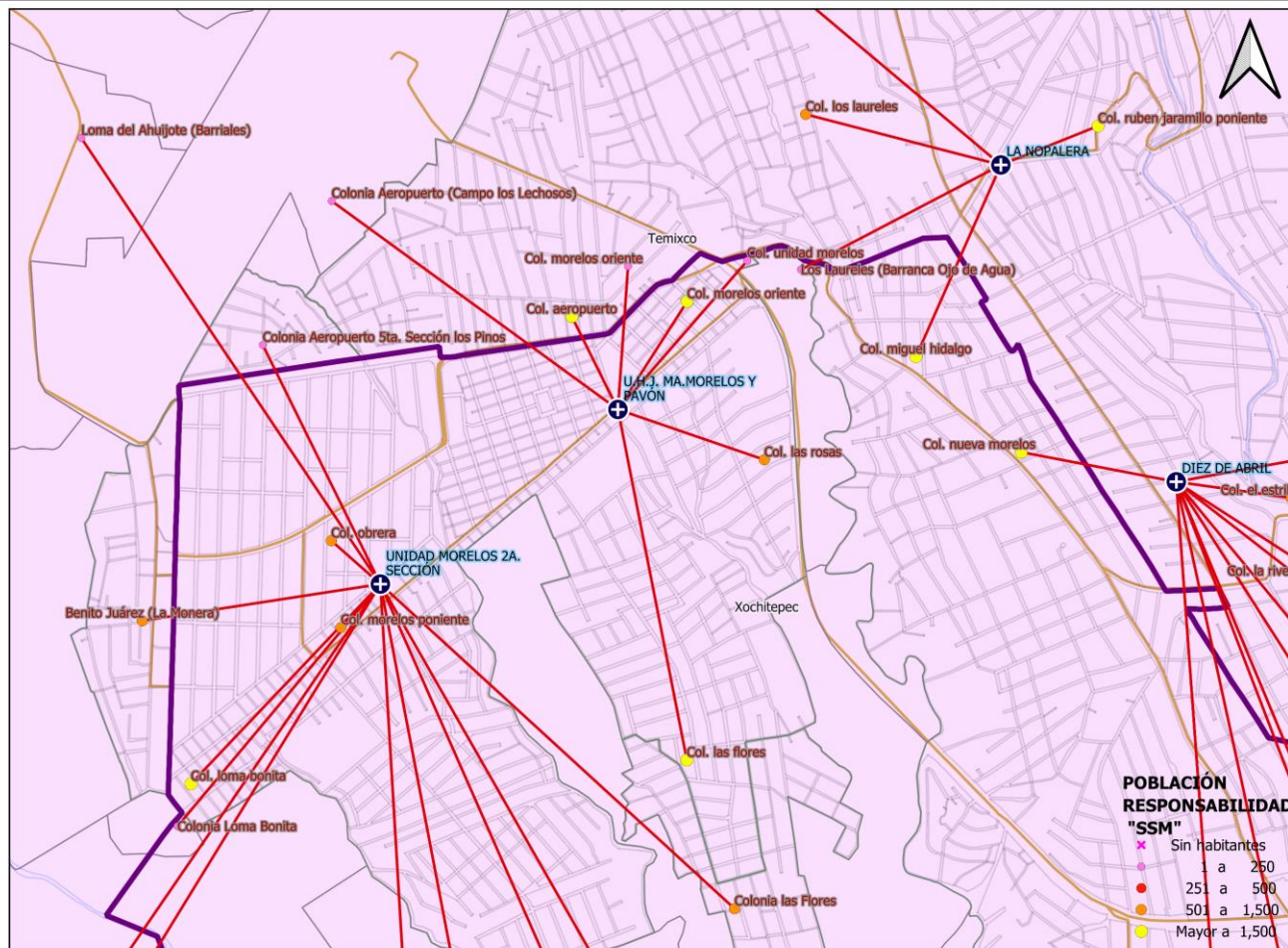
SERVICIOS  
DE SALUD

**UNIDAD MÉDICA "U.H.J. MA.MORELOS Y PAVÓN"**  
**CLUES: MSSSA001900**  
**HOSPITAL DE REFERENCIA : "HG DE TEMIXCO"**  
**LOCALIDAD SEDE : UNIDAD HABITACIONAL JOSE MARIA MORELOS Y PAVON**  
**MUNICIPIO : XOCHITEPEC**  
**JURISDICCIÓN SANITARIA NUM. 01 CUERNAVACA**

### LEYENDA

- Centros de Salud SSM
- Localidades
- Red de Localidades "Área de Influencia"
- Límite Municipal
- Límite Jurisdiccional
- Zonas Urbanas
- Carreteras y Autopistas
- Ríos
- Calles y Localidades
- Límite estatal
- Cuerpos de Agua

Dirección de Planeación y Evaluación  
Subdirección de Planeación y Desarrollo  
Departamento de Programación y Desarrollo en Salud





# Población por Área de Influencia 2021



SERVICIOS DE SALUD

<b>CLUES:</b> MSSSA001900		<b>NOMBRE CLUES:</b> U.H.J. MA.MORELOS Y PAVÓN		
<b>MUNICIPIO SEDE:</b> XOCHITEPEC		<b>LOCALIDAD SEDE:</b> UNIDAD HABITACIONAL JOSE MARIA MORELOS Y PAVON		
<b>TIPOLOGÍA:</b> URBANO DE 02 NÚCLEOS BÁSICOS		<b>HOSPITAL REFERENCIA:</b> HOSPITAL GENERAL DE TEMIXCO		
CLAVE LOCALIDAD	NOMBRE DE LA LOCALIDAD	COLONIA	POBLACIÓN TOTAL	POBLACIÓN SSM
170180001	Temixco	AEROPUERTO	3,420	2,645
170180001	Temixco	MORELOS ORIENTE	163	122
170180063	Colonia Aeropuerto 5ta. Sección los Pinos	--	238	192
170180068	Colonia Aeropuerto (Campo los Lechosos)	--	60	41
170280030	Unidad Habitacional José María Morelos y Pavón	LAS FLORES	2,063	1,631
170280030	Unidad Habitacional José María Morelos y Pavón	LAS ROSAS	1,094	810
170280030	Unidad Habitacional José María Morelos y Pavón	MORELOS ORIENTE	3,595	2,383
170280030	Unidad Habitacional José María Morelos y Pavón	UNIDAD MORELOS	8	8
170280075	Plan de Tlazala	--	26	22
170280111	Colonia las Flores	--	940	734
<b>TOTAL DE LA POBLACIÓN DE LA UNIDAD MÉDICA</b>			<b>11,607</b>	<b>8,588</b>



# Morbilidad



SERVICIOS  
DE SALUD

Principales causas de Morbilidad en 2020					
Centro de Salud CLUES			U.h.j. Ma.morelos Y Pavón MSSSA001900		
Grupo	Diagnóstico	CIE 10	Casos	Porcentaje	Tasa
16	Infecciones respiratorias agudas	J00-J06, J20, J21 excepto J02.0 y J03.0	176	45.95%	21.66
110	Infección de vías urinarias	N30, N34, N39.0	48	12.53%	5.91
109	Úlceras, gastritis y duodenitis	K25-K29	21	5.48%	2.58
179	Vulvovaginitis	N76	20	5.22%	2.46
2	Amebiasis intestinal	A06.0-A06.3, A06.9	19	4.96%	2.34
8	Infecciones intestinales por otros organismos y las mal definidas	A04, A08-A09 excepto A08.0	14	3.66%	1.72
15	Faringitis y amigdalitis estreptocócicas	J02.0, J03.0	13	3.39%	1.60
94	Intoxicación por picadura de alacrán	T63.2, X22	10	2.61%	1.23
49	Diabetes mellitus no insulino dependiente (Tipo II)	E11-E14	8	2.09%	0.98
47	Hipertensión arterial	I10-I15	8	2.09%	0.98
	Otros diagnósticos		46	12.01%	56.62
	Total		383	100.00%	
	Población			8,124	

Fuente: Sistema Único de Información para la Vigilancia Epidemiológica (SUIVE), 2020. Proyección de población 2020, CONAPO/DGIS.

Nota: La tasa se calculó dividiendo el número de casos entre la población correspondiente a SSM 2020, por 1,000 habitantes.



# Sistema de Información en Salud



SERVICIOS DE SALUD

	<b>C.S. U.H.J. MA.MORELOS Y PAVÓN (CLUES: MSSSA001900)</b>			
INDICADOR	REPORTE SIS			
	<b>2017</b>	<b>2018</b>	<b>2019</b>	<b>2020</b>
Total de Embarazadas 1era vez	132	87	89	40
Total de Embarazadas Adolescentes 1era vez.	39	20	19	8
Total de Pacientes Contrareferidos	2	0	11	21
Total de Pacientes de usuarios activos de MPF	290	257	220	231
Total de Pacientes Referidos	141	216	208	21
Total DM en control	1	23	31	20
Total DM en tratamiento	3	98	91	52
Total HTA en control	0	60	66	38
Total HTA en tratamiento	2	77	79	54

Fuente: Cubos Dinámicos DGIS, Subsistema de Prestación de Servicios 2017-2020\*,  
\*Valores preliminares al corte de diciembre 2020



# Infraestructura, Recurso Humano y Productividad



SERVICIOS DE SALUD

**NOMBRE: U.H.J. MA.MORELOS Y PAVÓN**

**CLUES: MSSSA001900**

**JURISDICCIÓN: CUERNAVACA**

CONCEPTO	2020 *
<b>INFRAESTRUCTURA</b>	
<b>CONSULTORIOS</b>	1
<b>GENERALES</b>	1
<b>ESTOMATOLOGÍA</b>	0
<b>OTROS</b>	0
<b>RECURSO HUMANO</b>	
<b>MÉDICOS EN CONTACTO</b>	2
<b>GENERALES</b>	2
<b>ODONTÓLOGOS</b>	0
<b>MÉDICOS PASANTES</b>	0
<b>P.DE MEDICINA</b>	0
<b>P. DE ODONTOLOGÍA</b>	0

CONCEPTO	2020 *
<b>PERSONAL DE ENFERMERÍA</b>	
<b>ENFERMERAS EN CONTACTO</b>	5
<b>ENFERMERAS OTRAS ACTIVIDADES</b>	0
<b>CONSULTA OTORGADA</b>	
<b>CONSULTA EXTERNA</b>	1,180
<b>CONSULTA GENERAL</b>	1,180
<b>CONSULTA ODONTOLÓGICA</b>	0
<b>INDICADORES DE PRODUCTIVIDAD 1/</b>	
<b>CONSULTA GENERAL POR MÉDICO GENERAL 2/</b>	2.3
<b>CONSULTA ODONTOLÓGICA 3/</b>	0.0

\* La información corresponde al cierre anual de 2020

1/ Se consideran 252 días hábiles.

2/ Incluye consulta general y médicos generales más pasantes de medicina.

3/ Incluye consulta odontológica y odontólogos más pasantes de odontología.

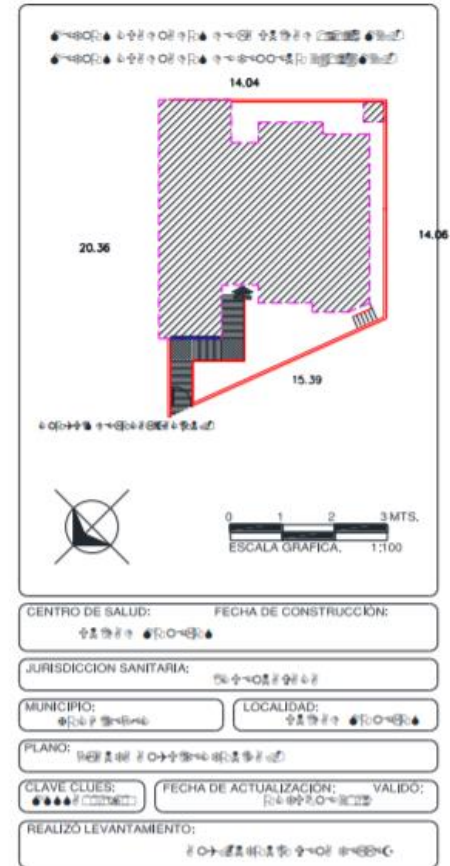
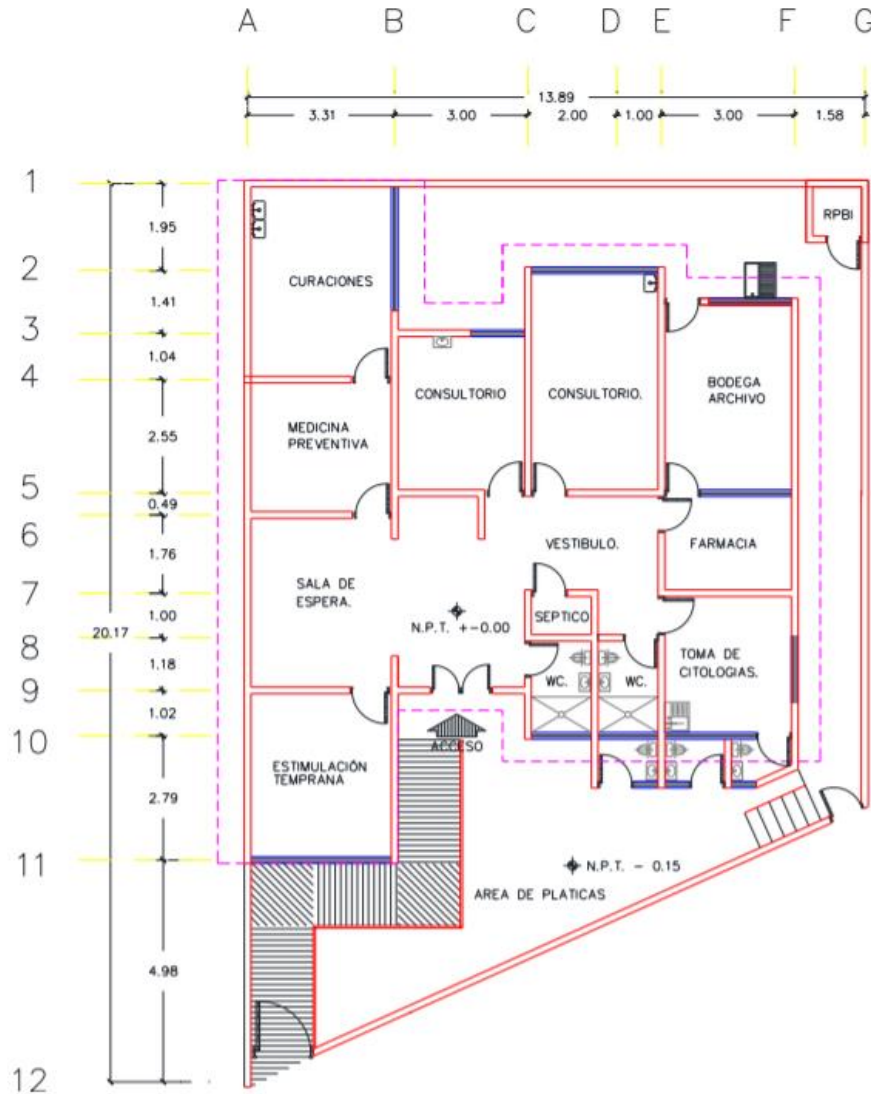
Fuente: Cubos dinámicos de información DGIS, 2020.

Subsistema de Prestación de Servicios 2020\*,

Subsistema de Información de Equipamiento, Recursos Humanos e Infraestructura para la Atención a la Salud (SINERHIAS) 2020\*



# Plano arquitectónico







# C.S. XOCHITEPEC



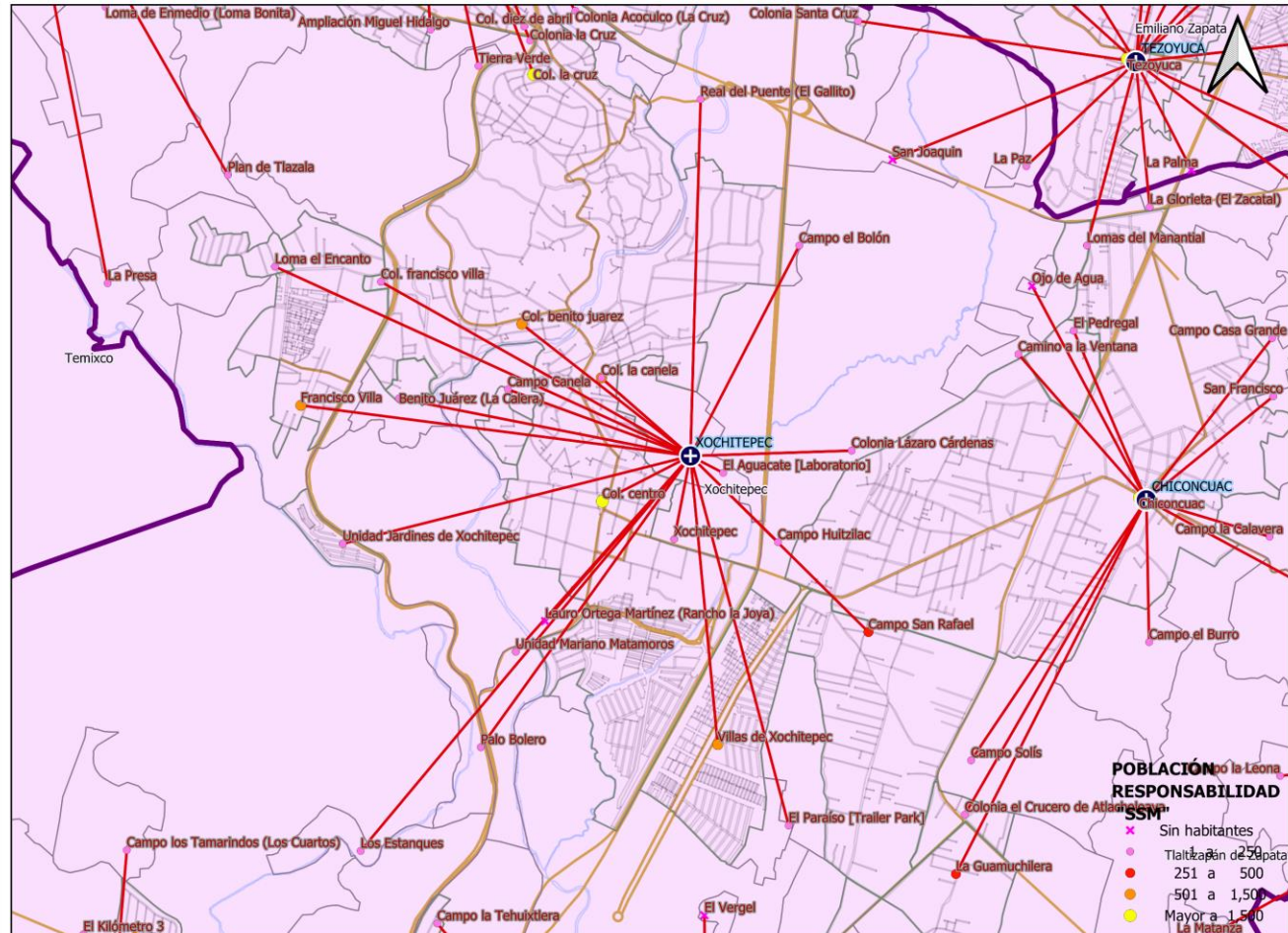
SERVICIOS  
DE SALUD

**UNIDAD MÉDICA  
"XOCHITEPEC"**  
**CLUES: MSSSA002315**  
**HOSPITAL DE  
REFERENCIA : "HG DE  
TEMIXCO"**  
**LOCALIDAD SEDE :**  
**XOCHITEPEC**  
**MUNICIPIO :**  
**XOCHITEPEC**  
**JURISDICCIÓN  
SANITARIA NUM. 01**  
**CUERNAVACA**

**LEYENDA**

- Centros de Salud SSM
- Localidades
- Red de Localidades "Área de Influencia"
- Límite Municipal
- Límite Jurisdiccional
- Zonas Urbanas
- Carreteras y Autopistas
- Ríos
- Calles y Localidades
- Límite estatal
- Cuerpos de Agua

Dirección de Planeación y Evaluación  
Subdirección de Planeación y Desarrollo  
Departamento de Programación y Desarrollo en Salud



**POBLACIÓN  
RESPONSABILIDAD  
SSM**

- Sin habitantes
- Tlaltzapán de Zapata
- 251 a 500
- 501 a 1,500
- Mayor a 1,500



# Población por Área de Influencia 2021



SERVICIOS DE SALUD

CLAVES:		MSSSA002315	NOMBRE CLAVES:		XOCHITEPEC
MUNICIPIO SEDE:		XOCHITEPEC	LOCALIDAD SEDE:		XOCHITEPEC
TIPOLOGÍA:		URBANO DE 03 NÚCLEOS BÁSICOS	HOSPITAL REFERENCIA:		HOSPITAL GENERAL DE TEMIXCO
CLAVE LOCALIDAD	NOMBRE DE LA LOCALIDAD	COLONIA	POBLACIÓN TOTAL	POBLACIÓN SSM	
170280001	Xochitepec	BENITO JUAREZ	1,572	844	
170280001	Xochitepec	CENTRO	4,642	1,817	
170280001	Xochitepec	FRANCISCO VILLA	85	41	
170280001	Xochitepec	LA CANELA	205	129	
170280001	Xochitepec	LA CRUZ	2,939	1,770	
170280001	Xochitepec	REAL DEL PUENTE	1,797	857	
170280001	Xochitepec	SAN MIGUEL LA UNION	979	503	
170280005	Francisco Villa	--	1,701	1,139	
170280012	Palo Bolero	--	29	14	
170280031	Lauro Ortega Martínez (Rancho la Joya)	--	0	0	
170280058	El Aguacate [Laboratorio]	--	86	42	
170280064	Campo el Bolón	--	10	6	
170280070	Los Estanques	--	9	8	
170280073	Loma el Encanto	--	234	165	
170280076	La Presa	--	29	27	
170280080	Tierra Verde	--	11	11	
170280087	La Esperanza	--	946	649	
170280092	Campo el Corazón	--	15	13	
170280097	Unidad Jardines de Xochitepec	--	242	83	
170280098	Unidad Mariano Matamoros	--	8	3	
170280100	Colonia Acoculco (La Cruz)	--	154	115	
170280101	Colonia la Cruz	--	22	11	
170280104	Villas de Xochitepec	--	3,537	1,338	
170280105	Benito Juárez (La Calera)	--	82	63	
170280106	Campo Canela	--	210	167	
170280110	Campo San Rafael	--	551	374	
170280113	Real del Puente (El Gallito)	--	31	14	
170280115	Xochitepec	--	102	36	
<b>TOTAL DE LA POBLACIÓN DE LA UNIDAD MÉDICA</b>			<b>20,228</b>	<b>10,239</b>	

Fuente: Cubos Dinámicos de la Dirección General de Información en Salud (DGIS); Proyecciones de la Población por condición de derechohabencia, 2020, DGIS plataforma. Estudio de Regionalización Operativa (ERO). Fecha consulta: Marzo 2020. Fecha de Actualización: Noviembre 2020



# Morbilidad



SERVICIOS  
DE SALUD

Principales causas de Morbilidad en 2020					
Centro de Salud CLUES			Xochitepec MSSSA002315		
Grupo	Diagnóstico	CIE 10	Casos	Porcentaje	Tasa
16	Infecciones respiratorias agudas	J00-J06, J20, J21 excepto J02.0 y J03.0	142	26.54%	14.76
47	Hipertensión arterial	I10-I15	85	15.89%	8.84
49	Diabetes mellitus no insulino dependiente (Tipo II)	E11-E14	83	15.51%	8.63
122	Violencia intrafamiliar	Y07.0-Y07.2	53	9.91%	5.51
110	Infección de vías urinarias	N30, N34, N39.0	38	7.10%	3.95
179	Vulvovaginitis	N76	29	5.42%	3.02
94	Intoxicación por picadura de alacrán	T63.2, X22	19	3.55%	1.98
27	Dengue no grave	A90	15	2.80%	1.56
8	Infecciones intestinales por otros organismos y las mal definidas	A04, A08-A09 excepto A08.0	14	2.62%	1.46
93	Otras infecciones intestinales debidas a protozoarios	A07.0, A07.2, A07.9	10	1.87%	1.04
	Otros diagnósticos		47	8.79%	48.87
	<b>Total</b>		<b>535</b>	<b>100.00%</b>	
	<b>Población</b>			<b>9,618</b>	

Fuente: Sistema Único de Información para la Vigilancia Epidemiológica (SUIVE), 2020. Proyección de población 2020, CONAPO/DGIS.  
Nota: La tasa se calculó dividiendo el número de casos entre la población correspondiente a SSM 2020, por 1,000 habitantes.



# Sistema de Información en Salud



SERVICIOS DE SALUD

	<b>C.S. XOCHITEPEC (CLUES: MSSSA002315)</b>			
INDICADOR	REPORTE SIS			
	<b>2017</b>	<b>2018</b>	<b>2019</b>	<b>2020</b>
Total de Embarazadas 1era vez	95	89	89	39
Total de Embarazadas Adolescentes 1era vez.	37	29	27	10
Total de Pacientes Contrareferidos	1	3	3	44
Total de Pacientes de usuarios activos de MPF	661	654	356	381
Total de Pacientes Referidos	191	185	139	44
Total DM en control	17	25	7	17
Total DM en tratamiento	97	105	30	19
Total HTA en control	78	78	41	16
Total HTA en tratamiento	101	102	45	19

Fuente: Cubos Dinámicos DGIS, Subsistema de Prestación de Servicios 2017-2020\*,  
\*Valores preliminares al corte de diciembre 2020



# Infraestructura, Recurso Humano y Productividad



SERVICIOS DE SALUD

**NOMBRE: XOCHITEPEC**

**CLUES: MSSSA002315**

**JURISDICCIÓN: CUERNAVACA**

CONCEPTO	2020 *
<b>INFRAESTRUCTURA</b>	
<b>CONSULTORIOS</b>	4
<b>GENERALES</b>	3
<b>ESTOMATOLOGÍA</b>	1
<b>OTROS</b>	0
<b>RECURSO HUMANO</b>	
<b>MÉDICOS EN CONTACTO</b>	5
<b>GENERALES</b>	1
<b>ODONTÓLOGOS</b>	1
<b>MÉDICOS PASANTES</b>	3
<b>P.DE MEDICINA</b>	2
<b>P. DE ODONTOLOGÍA</b>	1

CONCEPTO	2020 *
<b>PERSONAL DE ENFERMERÍA</b>	6
<b>ENFERMERAS EN CONTACTO</b>	6
<b>ENFERMERAS OTRAS ACTIVIDADES</b>	0
<b>CONSULTA OTORGADA</b>	
<b>CONSULTA EXTERNA</b>	1,783
<b>CONSULTA GENERAL</b>	1,612
<b>CONSULTA ODONTOLÓGICA</b>	171
<b>INDICADORES DE PRODUCTIVIDAD 1/</b>	
<b>CONSULTA GENERAL POR MÉDICO GENERAL 2/</b>	2.1
<b>CONSULTA ODONTOLÓGICA 3/</b>	0.3

\* La información corresponde al cierre anual de 2020

1/ Se consideran 252 días hábiles.

2/ Incluye consulta general y médicos generales más pasantes de medicina.

3/ Incluye consulta odontológica y odontólogos más pasantes de odontología.

Fuente: Cubos dinámicos de información DGIS, 2020.

Subsistema de Prestación de Servicios 2020\*,

Subsistema de Información de Equipamiento, Recursos Humanos e Infraestructura para la Atención a la Salud (SINERHIAS) 2020\*



