

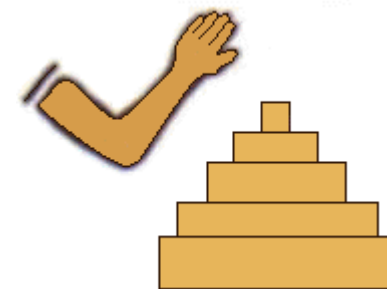
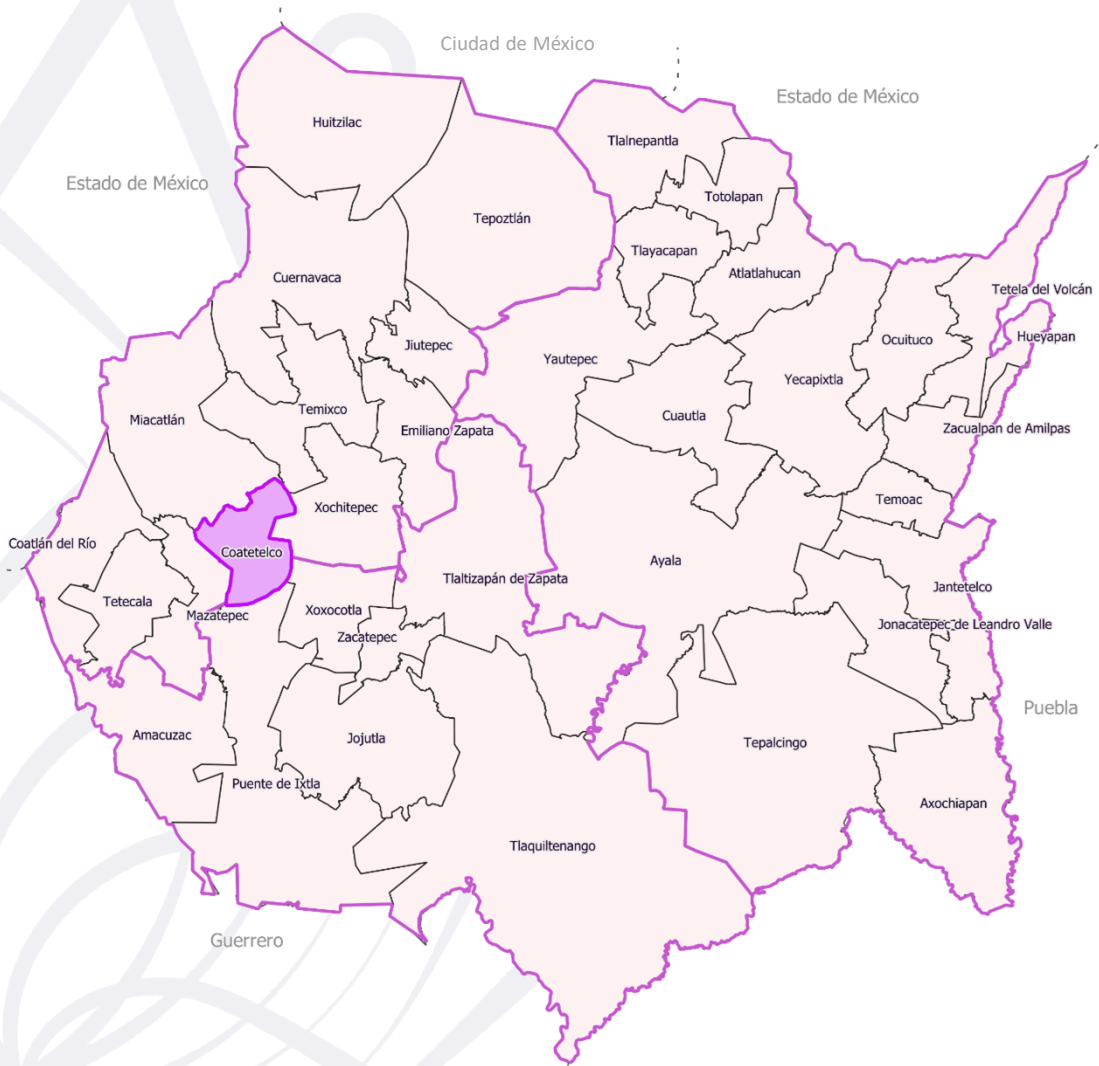


MUNICIPIO: ZACUALPAN DE AMILPAS

JURISDICCIÓN SANITARIA III



SERVICIOS DE SALUD

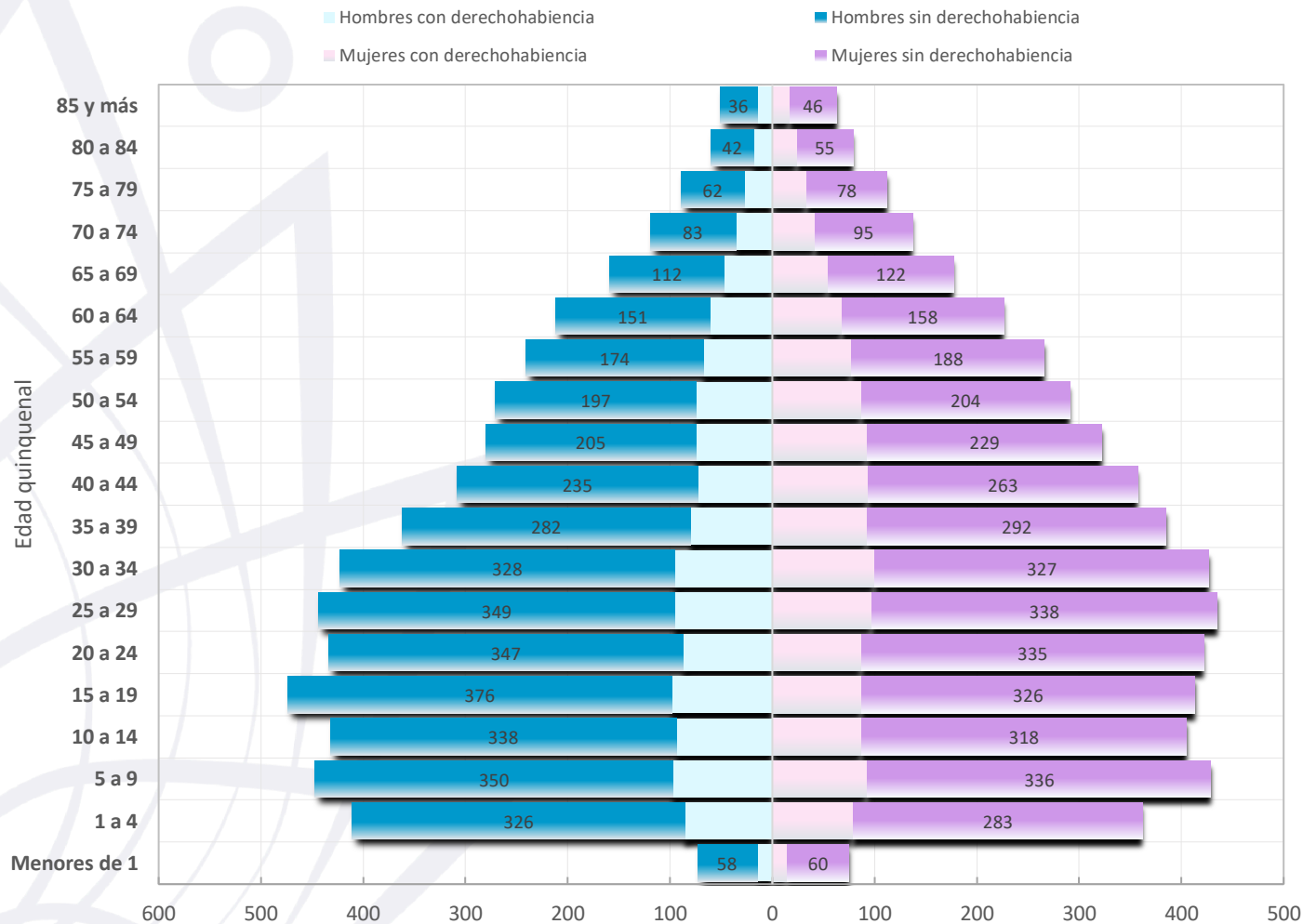


UNIDADES DE SALUD

UNIDADES DE PRIMER NIVEL: 2
 UNIDADES DE SEGUNDO NIVEL: 0
 UNIDADES DE TERCER NIVEL: 0

Pirámide poblacional

Pirámide poblacional por condición de derechohabencia y genero
Municipio de Zacualpan de Amilpas; Morelos 2021





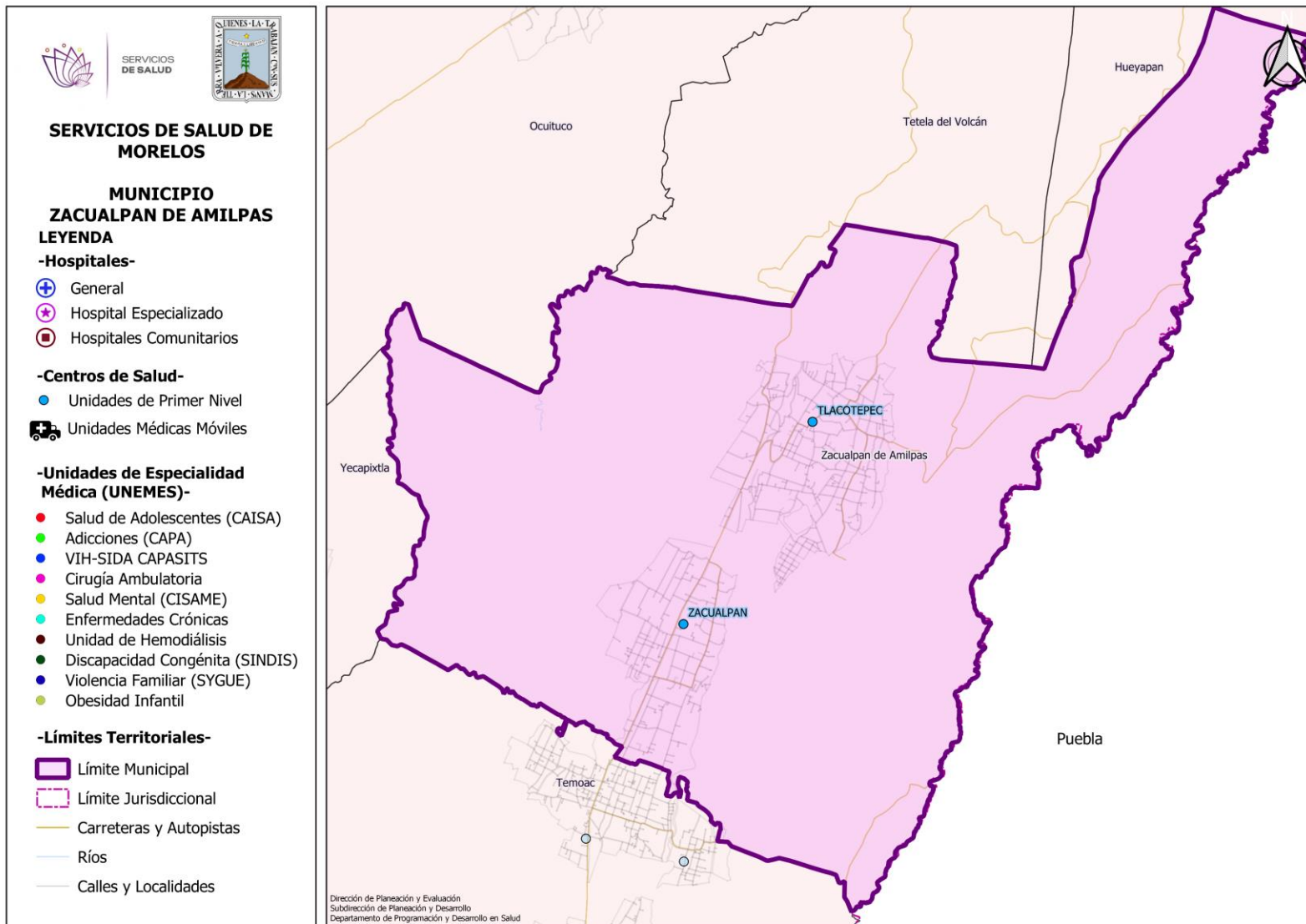
Zacualpan de Amilpas



SERVICIOS
DE SALUD

Edad Quinquenal	POBLACIÓN MUNICIPIO DE ZACUALPAN, MORELOS 2021.						Total población 2021
	Hombres			Mujeres			
	Hombres con derechohabencia	Hombres sin derechohabencia	Total Hombres	Mujeres con derechohabencia	Mujeres sin derechohabencia	Total Mujeres	
Menores de 1	15	58	73	15	60	75	148
1 a 4	85	326	411	79	283	362	773
5 a 9	97	350	447	93	336	429	876
10 a 14	94	338	432	87	318	405	837
15 a 19	98	376	474	87	326	413	887
20 a 24	87	347	434	87	335	422	856
25 a 29	95	349	444	97	338	435	879
30 a 34	95	328	423	100	327	427	850
35 a 39	80	282	362	93	292	385	747
40 a 44	73	235	308	94	263	357	665
45 a 49	75	205	280	93	229	322	602
50 a 54	74	197	271	87	204	291	562
55 a 59	67	174	241	78	188	266	507
60 a 64	61	151	212	68	158	226	438
65 a 69	47	112	159	55	122	177	336
70 a 74	36	83	119	42	95	137	256
75 a 79	27	62	89	34	78	112	201
80 a 84	18	42	60	24	55	79	139
85 y más	15	36	51	17	46	63	114
Total	1,239	4,051	5,290	1,330	4,053	5,383	10,673

Fuente: Cubos Dinámicos DGIS (Dirección General de Información en Salud). Estimaciones 2021 de la DGIS con base en las proyecciones generadas por el CONAPO (2018), además de la información de los Censos de Población y Vivienda, La Encuesta InterCensal, El Padrón General de Salud y las ENSANUT. http://www.dgis.salud.gob.mx/contenidos/basesdedatos/bdc_poblacion_gobmx.html





C.S. ZACUALPAN



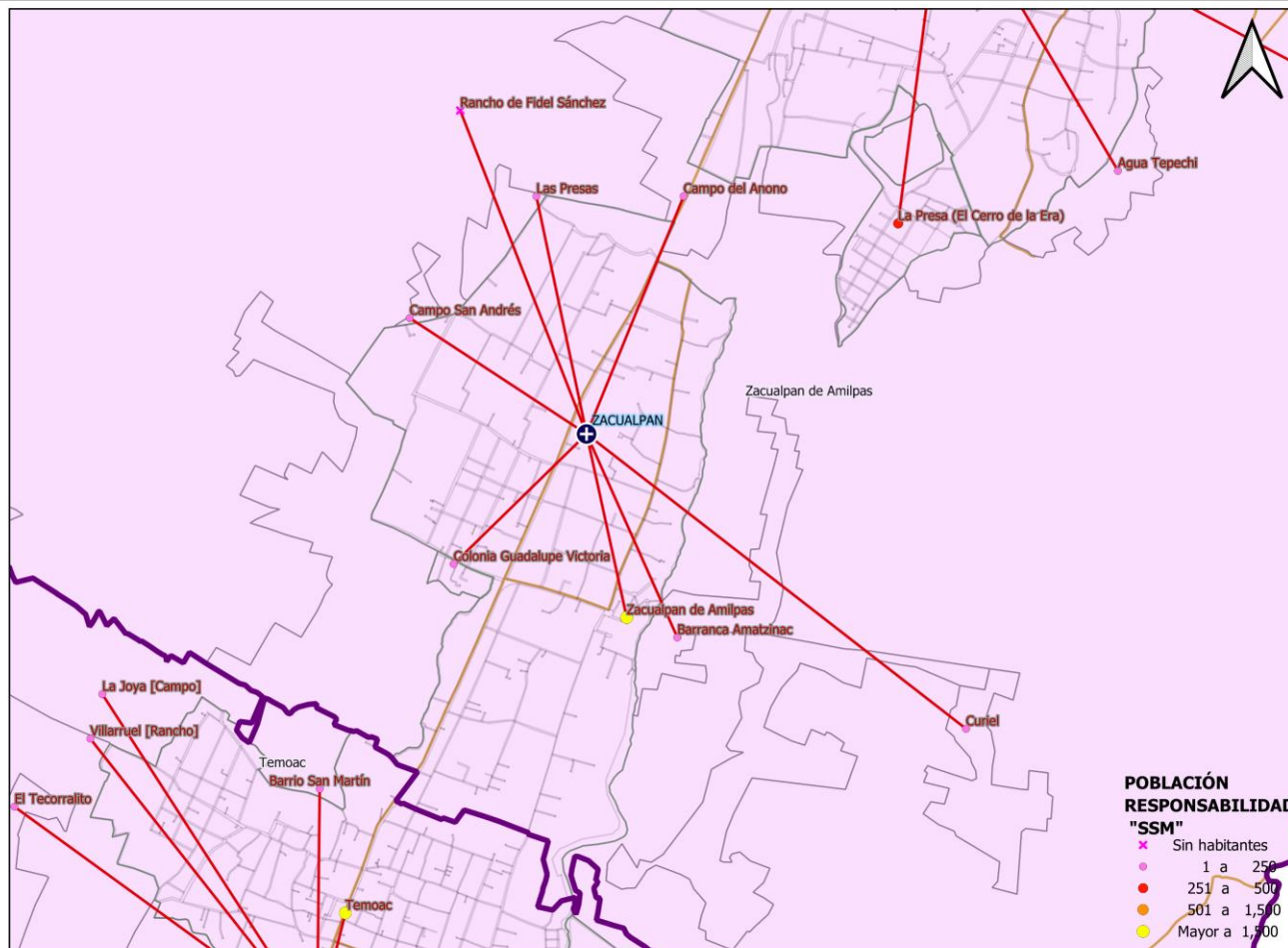
SERVICIOS DE SALUD

UNIDAD MÉDICA "ZACUALPAN"
CLUES: MSSSA002093
HOSPITAL DE REFERENCIA : "HC DE OCUITUCO"
LOCALIDAD SEDE : ZACUALPAN DE AMILPAS
MUNICIPIO: ZACUALPAN DE AMILPAS
JURISDICCIÓN SANITARIA NUM. 03 CUAUTLA

LEYENDA

- Centros de Salud SSM
- Localidades
- Red de Localidades "Área de Influencia"
- Límite Municipal
- Límite Jurisdiccional
- Zonas Urbanas
- Carreteras y Autopistas
- Ríos
- Calles y Localidades
- Límite estatal
- Cuerpos de Agua

Dirección de Planeación y Evaluación
 Subdirección de Planeación y Desarrollo
 Departamento de Programación y Desarrollo en Salud





Población por Área de Influencia 2021



SERVICIOS DE SALUD

CLUES: MSSSA002093		NOMBRE CLUES: ZACUALPAN		
MUNICIPIO SEDE: ZACUALPAN DE AMILPAS		LOCALIDAD SEDE: ZACUALPAN DE AMILPAS		
TIPOLOGÍA: URBANO DE 02 NÚCLEOS BÁSICOS		HOSPITAL REFERENCIA: HC DE OCUITUCO		
CLAVE LOCALIDAD	NOMBRE DE LA LOCALIDAD	COLONIA	POBLACIÓN TOTAL	POBLACIÓN SSM
170320001	Zacualpan de Amilpas	--	4,008	2,737
170320012	Barranca Amatzinac	--	54	42
170320014	Curiel	--	5	5
170320018	Campo San Andrés	--	6	6
170320026	Campo del Anono	--	14	14
170320027	Colonia Guadalupe Victoria	--	268	205
170320029	Las Presas	--	6	6
170320030	Rancho de Fidel Sánchez	--	0	0
TOTAL DE LA POBLACIÓN DE LA UNIDAD MÉDICA			4,361	3,015



Morbilidad



SERVICIOS
DE SALUD

Principales causas de Morbilidad en 2020					
Centro de Salud			Zacualpan		
CLUES			MSSSA002093		
Grupo	Diagnóstico	CIE 10	Casos	Porcentaje	Tasa
110	Infección de vías urinarias	N30, N34, N39.0	9	2.23%	3.07
106	Insuficiencia venosa periférica	I87.2	5	1.24%	1.71
18	Otitis media aguda	H65.0-H65.1	4	0.99%	1.36
135	Obesidad	E66	3	0.74%	1.02
122	Violencia intrafamiliar	Y07.0-Y07.2	2	0.50%	0.68
	Otros diagnósticos		380	94.29%	1296.04
	Total		403	100.00%	
	Población			2,932	

Fuente: Sistema Único de Información para la Vigilancia Epidemiológica (SUIVE), 2020. Proyección de población 2020, CONAPO/DGIS.
 Nota: La tasa se calculó dividiendo el número de casos entre la población correspondiente a SSM 2020, por 1,000 habitantes.



Sistema de Información en Salud



SERVICIOS
DE SALUD

INDICADOR	C.S. ZACUALPAN (CLUES: MSSSA002093)			
	REPORTE SIS			
	2017	2018	2019	2020
Total de Embarazadas 1era vez	42	14	96	15
Total de Embarazadas Adolescentes 1era vez.	6	3	1	1
Total de Pacientes Contrareferidos	0	0	0	18
Total de Pacientes de usuarios activos de MPF	190	173	64	197
Total de Pacientes Referidos	64	11	5	18
Total DM en control	13	1	16	5
Total DM en tratamiento	27	6	19	11
Total HTA en control	25	12	26	14
Total HTA en tratamiento	31	12	27	17

Fuente: Cubos Dinámicos DGIS, Subsistema de Prestación de Servicios 2017-2020*,
*Valores preliminares al corte de diciembre 2020



Infraestructura, Recurso Humano y Productividad



SERVICIOS DE SALUD

NOMBRE: ZACUALPAN

CLUES: MSSSA002093

JURISDICCIÓN: CUAUTLA

CONCEPTO	2020 *
INFRAESTRUCTURA	
CONSULTORIOS	2
GENERALES	2
ESTOMATOLOGÍA	0
OTROS	0
RECURSO HUMANO	
MÉDICOS EN CONTACTO	2
GENERALES	0
ODONTÓLOGOS	1
MÉDICOS PASANTES	1
P.DE MEDICINA	1
P. DE ODONTOLOGÍA	0

CONCEPTO	2020 *
PERSONAL DE ENFERMERÍA	
ENFERMERAS EN CONTACTO	3
ENFERMERAS OTRAS ACTIVIDADES	0
CONSULTA OTORGADA	
CONSULTA EXTERNA	994
CONSULTA GENERAL	684
CONSULTA ODONTOLÓGICA	310
INDICADORES DE PRODUCTIVIDAD 1/	
CONSULTA GENERAL POR MÉDICO GENERAL 2/	2.7
CONSULTA ODONTOLÓGICA 3/	1.2

* La información corresponde al cierre anual de 2020

1/ Se consideran 252 días hábiles.

2/ Incluye consulta general y médicos generales más pasantes de medicina.

3/ Incluye consulta odontológica y odontólogos más pasantes de odontología.

Fuente: Cubos dinámicos de información DGIS, 2020.

Subsistema de Prestación de Servicios 2020*,

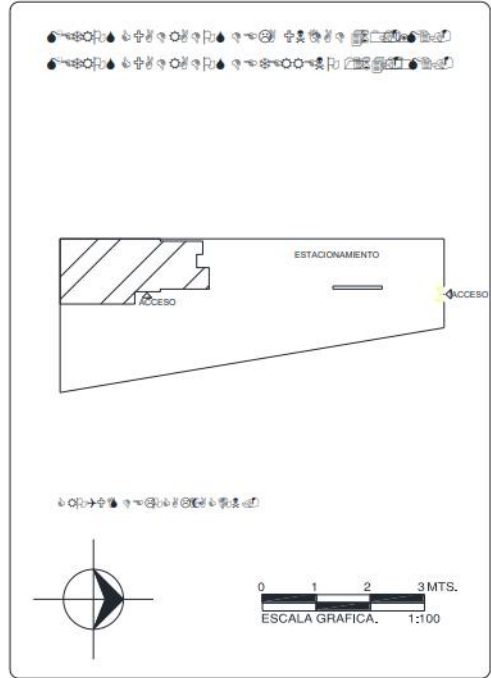
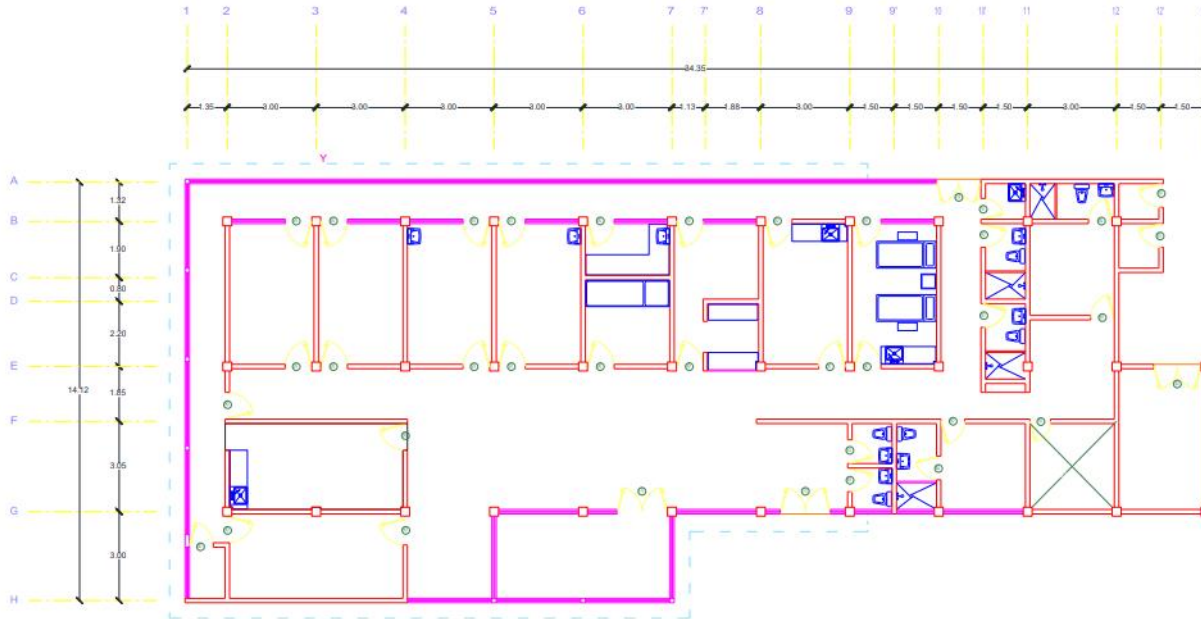
Subsistema de Información de Equipamiento, Recursos Humanos e Infraestructura para la Atención a la Salud (SINERHIAS) 2020*



Plano arquitectónico



SERVICIOS DE SALUD



CENTRO DE SALUD: Cajalpan de Serdán	FECHA DE CONSTRUCCIÓN: 2018	
JURISDICCION SANITARIA: Cajalpan de Serdán		
MUNICIPIO: Cajalpan de Serdán	LOCALIDAD: Cajalpan de Serdán	
PLANO: Plano arquitectónico		
CLAVE CLUES: 000000	FECHA DE ACTUALIZACIÓN: 2018	VALIDO: SI
REALIZÓ LEVANTAMIENTO: Ing. Carlos A. Cruz		



C.S. TLACOTEPEC



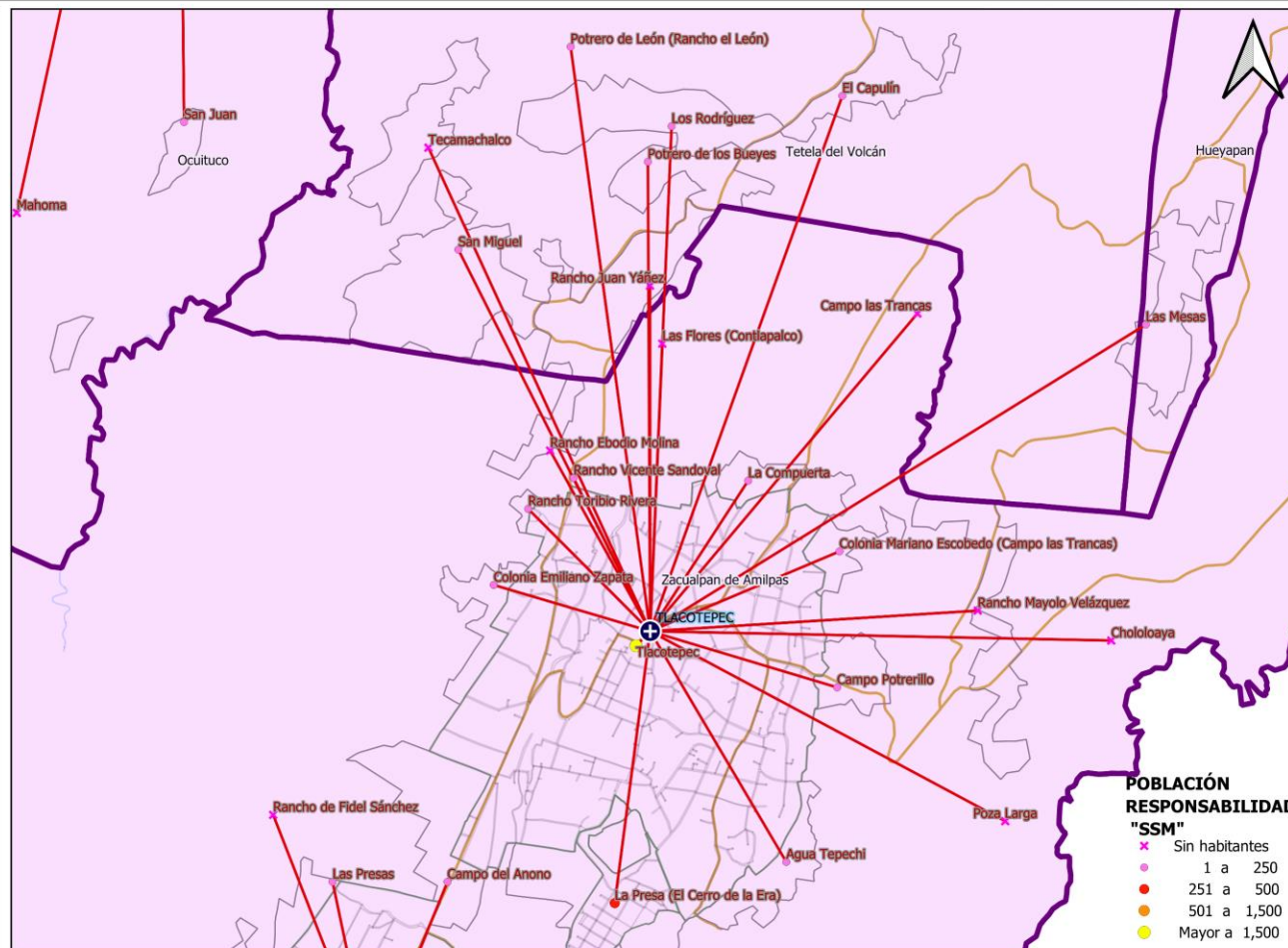
SERVICIOS DE SALUD

UNIDAD MÉDICA "TLACOTEPEC"
CLUES: MSSSA002105
HOSPITAL DE REFERENCIA: "HC DE OCUITUCO"
LOCALIDAD SEDE: TLACOTEPEC
MUNICIPIO: ZACUALPAN DE AMILPAS
JURISDICCIÓN SANITARIA NUM. 03 CUAUTLA

LEYENDA

- Centros de Salud SSM
- Localidades
- Red de Localidades "Área de Influencia"
- Límite Municipal
- Límite Jurisdiccional
- Zonas Urbanas
- Carreteras y Autopistas
- Ríos
- Calles y Localidades
- Límite estatal
- Cuerpos de Agua

Dirección de Planeación y Evaluación
 Subdirección de Planeación y Desarrollo
 Departamento de Programación y Desarrollo en Salud



POBLACIÓN RESPONSABILIDAD "SSM"

	Sin habitantes
	1 a 250
	251 a 500
	501 a 1,500
	Mayor a 1,500



Población por Área de Influencia 2021



SERVICIOS DE SALUD

CLUES: MSSSA002105		NOMBRE CLUES: TLACOTEPEC		
MUNICIPIO SEDE: ZACUALPAN DE AMILPAS		LOCALIDAD SEDE: TLACOTEPEC		
TIPOLOGÍA: URBANO DE 02 NÚCLEOS BÁSICOS		HOSPITAL REFERENCIA: HC DE OCUITUCO		
CLAVE LOCALIDAD	NOMBRE DE LA LOCALIDAD	COLONIA	POBLACIÓN TOTAL	POBLACIÓN SSM
170220015	San Miguel	--	17	9
170220018	El Capulín	--	1	1
170220021	Los Rodríguez	--	2	2
170220046	Potrero de los Bueyes	--	2	2
170220047	Rancho Juan Yáñez	--	0	0
170220050	Tecamachalco	--	0	0
170220053	Potrero de León (Rancho el León)	--	5	5
170320006	Tlacotepec	--	5,815	4,644
170320007	Chololoaya	--	0	0
170320010	La Presa (El Cerro de la Era)	--	382	348
170320016	Las Flores (Contlalpalco)	--	0	0
170320017	Campo las Trancas	--	0	0
170320019	La Compuerta	--	29	25
170320020	Poza Larga	--	0	0
170320021	Rancho Ebodio Molina	--	0	0
170320022	Rancho Vicente Sandoval	--	5	5
170320023	Rancho Mayolo Velázquez	--	0	0
170320024	Rancho Toribio Rivera	--	15	13
170320025	Agua Tepechi	--	22	21
170320028	Colonia Mariano Escobedo (Campo las Trancas)	--	11	9
170320031	Campo Potrerillo	--	5	5
170320032	Colonia Emiliano Zapata	--	28	19
170360001	Barrio de San Miguel	--	7,162	6,440
170360009	Las Mesas	--	29	25
TOTAL DE LA POBLACIÓN DE LA UNIDAD MÉDICA			13,530	11,573

Fuente: Cubos Dinámicos de la Dirección General de Información en Salud (DGIS); Proyecciones de la Población por condición de derechohabencia, 2020, DGIS plataforma. Estudio de Regionalización Operativa (ERO). Fecha consulta: Marzo 2020. Fecha de Actualización: Noviembre 2020



Morbilidad



SERVICIOS
DE SALUD

Principales causas de Morbilidad en 2020					
Centro de Salud CLUES			Tlaxtepec MSSSA002105		
Grupo	Diagnóstico	CIE 10	Casos	Porcentaje	Tasa
16	Infecciones respiratorias agudas	J00-J06, J20, J21 excepto J02.0 y J03.0	191	59.13%	37.30
8	Infecciones intestinales por otros organismos y las mal definidas	A04, A08-A09 excepto A08.0	32	9.91%	6.25
110	Infección de vías urinarias	N30, N34, N39.0	32	9.91%	6.25
179	Vulvovaginitis	N76	30	9.29%	5.86
94	Intoxicación por picadura de alacrán	T63.2, X22	15	4.64%	2.93
18	Otitis media aguda	H65.0-H65.1	8	2.48%	1.56
191	Enfermedad por 2019-nCov	191	4	1.24%	0.78
173	Conjuntivitis	H10	3	0.93%	0.59
109	Úlceras, gastritis y duodenitis	K25-K29	2	0.62%	0.39
122	Violencia intrafamiliar	Y07.0-Y07.2	2	0.62%	0.39
	Otros diagnósticos		4	1.24%	7.81
	Total		323	100.00%	
	Población			5,120	

Fuente: Sistema Único de Información para la Vigilancia Epidemiológica (SUIVE), 2020. Proyección de población 2020, CONAPO/DGIS.

Nota: La tasa se calculó dividiendo el número de casos entre la población correspondiente a SSM 2020, por 1,000 habitantes.



Sistema de Información en Salud



SERVICIOS DE SALUD

	C.S. TLACOTEPEC (CLUES: MSSSA002105)			
INDICADOR	REPORTE SIS			
	2017	2018	2019	2020
Total de Embarazadas 1era vez	50	50	87	48
Total de Embarazadas Adolescentes 1era vez.	10	12	6	11
Total de Pacientes Contrareferidos	0	0	0	100
Total de Pacientes de usuarios activos de MPF	22	373	354	384
Total de Pacientes Referidos	206	70	4	100
Total DM en control	16	10	12	24
Total DM en tratamiento	75	53	29	24
Total HTA en control	79	54	16	8
Total HTA en tratamiento	106	80	41	28

Fuente: Cubos Dinámicos DGIS, Subsistema de Prestación de Servicios 2017-2020*,
*Valores preliminares al corte de diciembre 2020



Infraestructura, Recurso Humano y Productividad



SERVICIOS
DE SALUD

NOMBRE: TLACOTEPEC

CLUES: MSSSA002105

JURISDICCIÓN: CUAUTLA

CONCEPTO	2020 *
INFRAESTRUCTURA	
CONSULTORIOS	4
GENERALES	3
ESTOMATOLOGÍA	1
OTROS	0
RECURSO HUMANO	
MÉDICOS EN CONTACTO	4
GENERALES	1
ODONTÓLOGOS	1
MÉDICOS PASANTES	2
P.DE MEDICINA	2
P. DE ODONTOLOGÍA	0

CONCEPTO	2020 *
PERSONAL DE ENFERMERÍA	4
ENFERMERAS EN CONTACTO	4
ENFERMERAS OTRAS ACTIVIDADES	0
CONSULTA OTORGADA	
CONSULTA EXTERNA	2,291
CONSULTA GENERAL	1,927
CONSULTA ODONTOLÓGICA	364
INDICADORES DE PRODUCTIVIDAD 1/	
CONSULTA GENERAL POR MÉDICO GENERAL 2/	2.5
CONSULTA ODONTOLÓGICA 3/	1.4

* La información corresponde al cierre anual de 2020

1/ Se consideran 252 días hábiles.

2/ Incluye consulta general y médicos generales más pasantes de medicina.

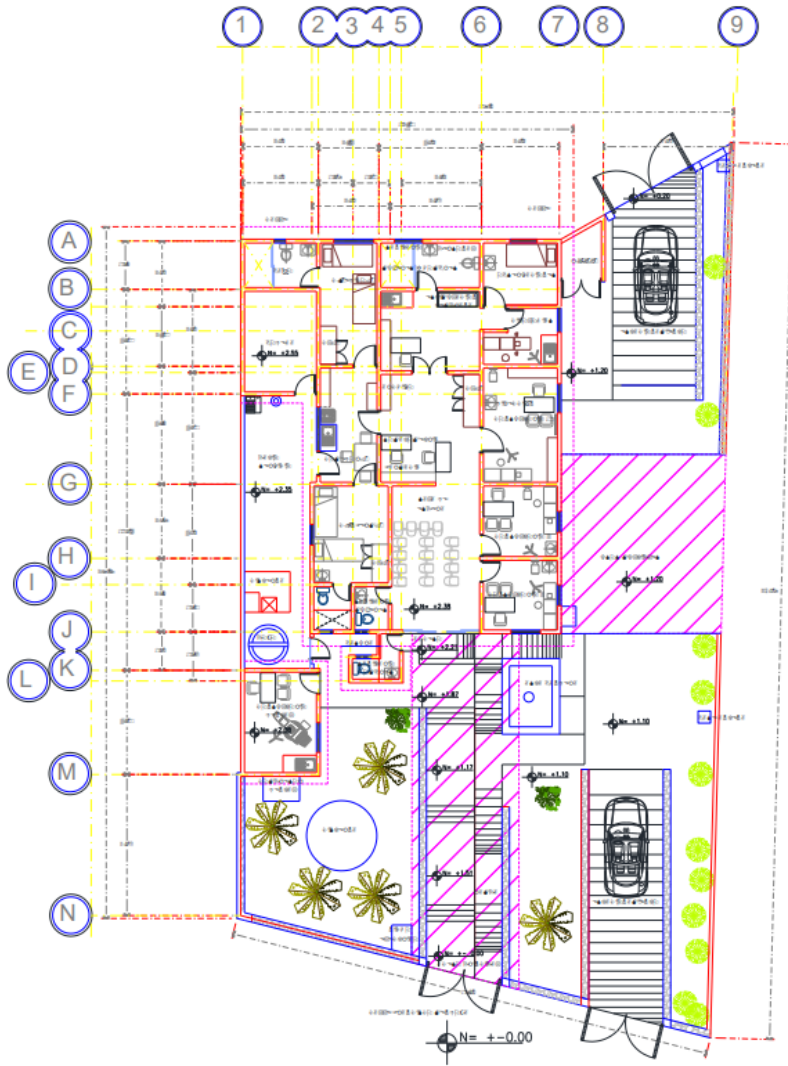
3/ Incluye consulta odontológica y odontólogos más pasantes de odontología.

Fuente: Cubos dinámicos de información DGIS, 2020.

Subsistema de Prestación de Servicios 2020*,

Subsistema de Información de Equipamiento, Recursos Humanos e Infraestructura para la Atención a la Salud (SINERHIAS) 2020*

Plano arquitectónico



CENTRO DE SALUD:	FECHA DE CONSTRUCCIÓN:	
JURISDICCION SANITARIA:		
MUNICIPIO:	LOCALIDAD:	
PLANO:		
CLAVE CLUES:	FECHA DE ACTUALIZACIÓN:	VALIDO:
REALIZÓ LEVANTAMIENTO:		