



SERVICIOS  
DE SALUD

# FICHAS TÉCNICAS

## HOSPITALES

### HOSPITAL COMUNITARIO DE JONACATEPEC

CLUES: MSSSA00740



SERVICIOS  
DE SALUD

# FICHA TÉCNICA 2021

## HOSPITAL COMUNITARIO DE JONACATEPEC

CLUES: MSSSA002740  
JURISDICCIÓN SANITARIA No. 3



Dirección: Carretera Federal Cuautla-Axochiapan  
Municipio de Jonacatepec, C.P. 62930, Estado de Morelos



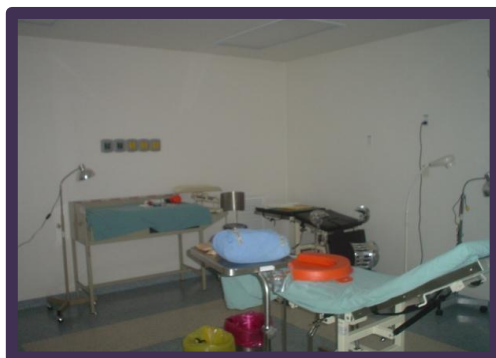
# FICHA TÉCNICA 2021

## HOSPITAL COMUNITARIO DE JONACATEPEC

CLUES: MSSSA002740

JURISDICCIÓN SANITARIA No. 3

CLUES	MSSSA002740
Nombre de la Unidad:	HC DE JONACATEPEC
Tipología:	N HOSPITAL INTEGRAL (COMUNITARIO)
Jurisdicción:	03 CUAUTLA
Municipio:	013 JONACATEPEC
Localidad:	0001 JONACATEPEC DE LEANDRO VALLE
Dirección:	CARRETERA CARRETERA FEDERAL CUAUTLA-AXOCHIAPAN, NO APLICA NO APLICA
C.P.	62930



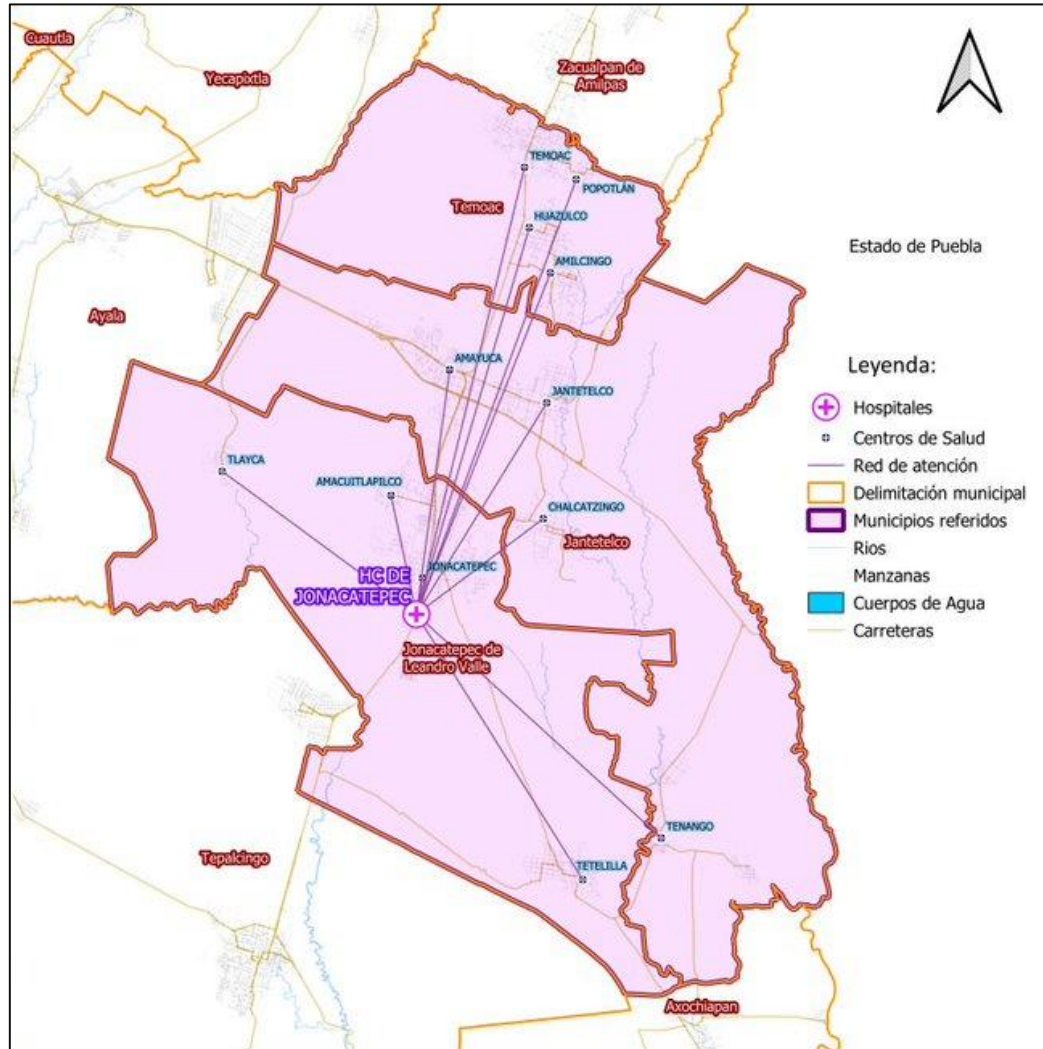


# FICHA TÉCNICA 2021

## HOSPITAL COMUNITARIO DE JONACATEPEC

CLUES: MSSSA002740

JURISDICCIÓN SANITARIA No. 3





# FICHA TÉCNICA 2021

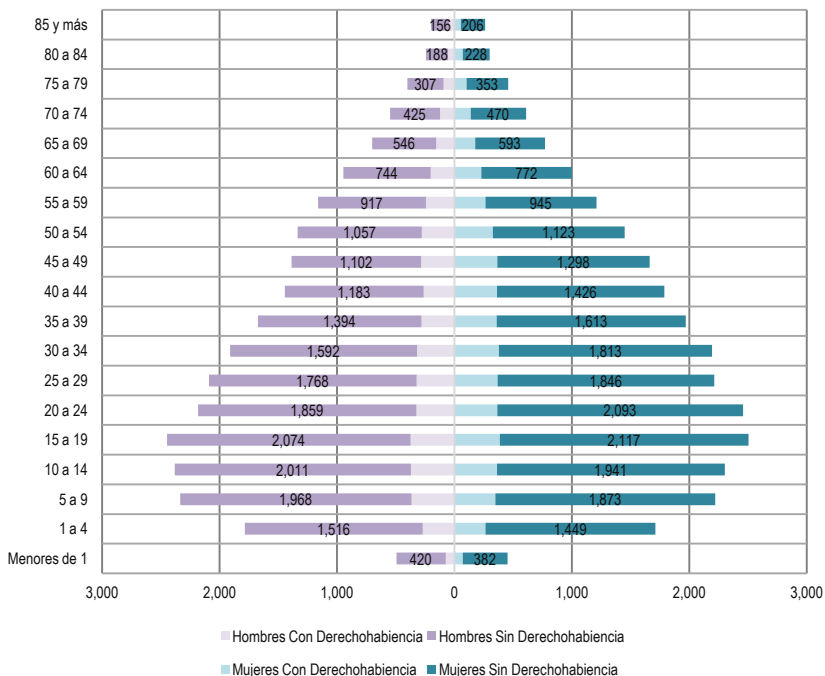
## HOSPITAL COMUNITARIO DE JONACATEPEC

### CLUES: MSSSA002740

### JURISDICCIÓN SANITARIA No. 3

#### Población por Municipios de Área de Influencia del HC de Jonacatepec Municipios de Jantetelco, Jonacatepec, Temoac. Morelos, 2021

Población por condición de derechohabencia, sexo y edad quinquenal Jantetelco, Jonacatepec y Temoac. Morelos, 2021



Población por Edad Quinquenal, Sexo, Condición de Derechohabencia, Morelos 2020

Población HC Jonacatepec	Hombres			Mujeres			Total General
	Con Derechohabencia	Sin Derechohabencia	Total	Con Derechohabencia	Sin Derechohabencia	Total	
Menores de 1	75	420	495	70	382	452	947
1 a 4	269	1,516	1,785	263	1,449	1,712	3,497
5 a 9	367	1,968	2,335	348	1,873	2,221	4,556
10 a 14	371	2,011	2,382	361	1,941	2,302	4,684
15 a 19	374	2,074	2,448	386	2,117	2,503	4,951
20 a 24	325	1,859	2,184	365	2,093	2,458	4,642
25 a 29	323	1,768	2,091	367	1,846	2,213	4,304
30 a 34	320	1,592	1,912	379	1,813	2,192	4,104
35 a 39	280	1,394	1,674	358	1,613	1,971	3,645
40 a 44	263	1,183	1,446	361	1,426	1,787	3,233
45 a 49	285	1,102	1,387	364	1,298	1,662	3,049
50 a 54	278	1,057	1,335	326	1,123	1,449	2,784
55 a 59	244	917	1,161	264	945	1,209	2,370
60 a 64	202	744	946	228	772	1,000	1,946
65 a 69	155	546	701	177	593	770	1,471
70 a 74	123	425	548	139	470	609	1,157
75 a 79	93	307	400	104	353	457	857
80 a 84	54	188	242	71	228	299	541
85 y más	44	156	200	54	206	260	460
<b>Total</b>	<b>4,445</b>	<b>21,227</b>	<b>25,672</b>	<b>4,985</b>	<b>22,541</b>	<b>27,526</b>	<b>53,198</b>



# FICHA TÉCNICA 2021

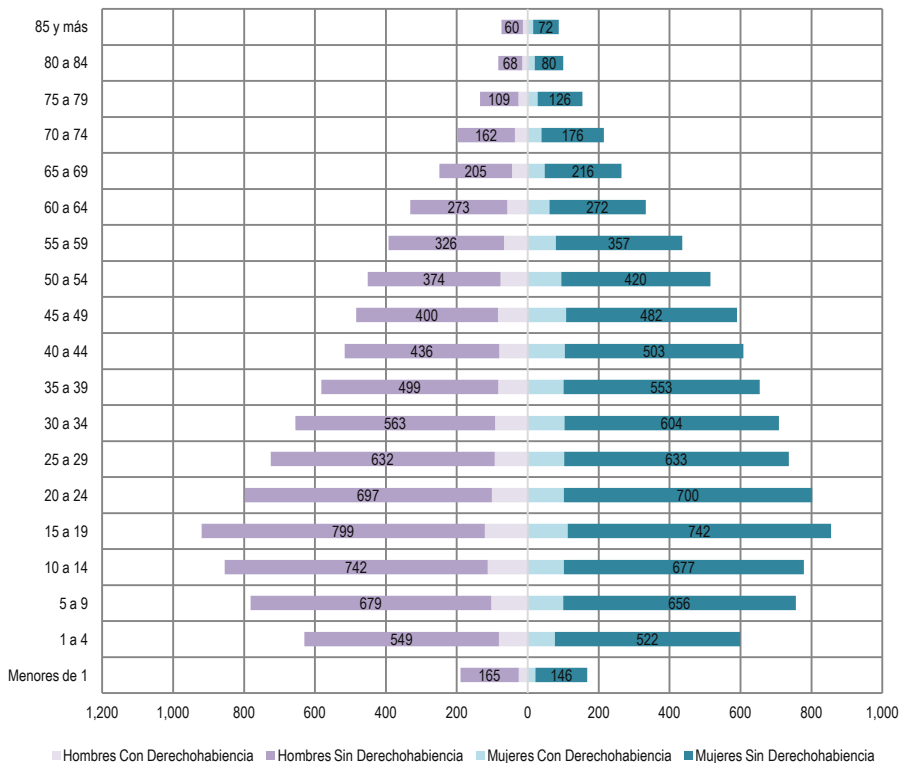
## HOSPITAL COMUNITARIO DE JONACATEPEC

CLUES: MSSSA002740

### JURISDICCIÓN SANITARIA No. 3

#### Población por Municipios de Área de Influencia del HC de Jonacatepec Municipios de Jantetelco. Morelos, 2021

Población por condición de derechohabencia, sexo y edad quinquenal Jantetelco, 2021



Edad Quinquenal	POBLACIÓN MUNICIPIO DE JANTETELCO, MORELOS 2021.						Total población 2021
	Hombres			Mujeres			
	Hombres con derechohabencia	Hombres sin derechohabencia	Total Hombres	Mujeres con derechohabencia	Mujeres sin derechohabencia	Total Mujeres	
Menores de 1	25	165	190	22	146	168	358
1 a 4	81	549	630	77	522	599	1,229
5 a 9	103	679	782	100	656	756	1,538
10 a 14	113	742	855	102	677	779	1,634
15 a 19	121	799	920	113	742	855	1,775
20 a 24	101	697	798	102	700	802	1,600
25 a 29	93	632	725	103	633	736	1,461
30 a 34	92	563	655	104	604	708	1,363
35 a 39	83	499	582	101	553	654	1,236
40 a 44	80	436	516	105	503	608	1,124
45 a 49	84	400	484	108	482	590	1,074
50 a 54	77	374	451	95	420	515	966
55 a 59	67	326	393	79	357	436	829
60 a 64	58	273	331	61	272	333	664
65 a 69	44	205	249	48	216	264	513
70 a 74	36	162	198	39	176	215	413
75 a 79	26	109	135	28	126	154	289
80 a 84	15	68	83	20	80	100	183
85 y más	14	60	74	15	72	87	161
<b>Total</b>	<b>1,313</b>	<b>7,738</b>	<b>9,051</b>	<b>1,422</b>	<b>7,937</b>	<b>9,359</b>	<b>18,410</b>

Fuente: Proyecciones de Población por condición de Derechohabencia, 2021. Cubo de Población. DGIS.



# FICHA TÉCNICA 2021

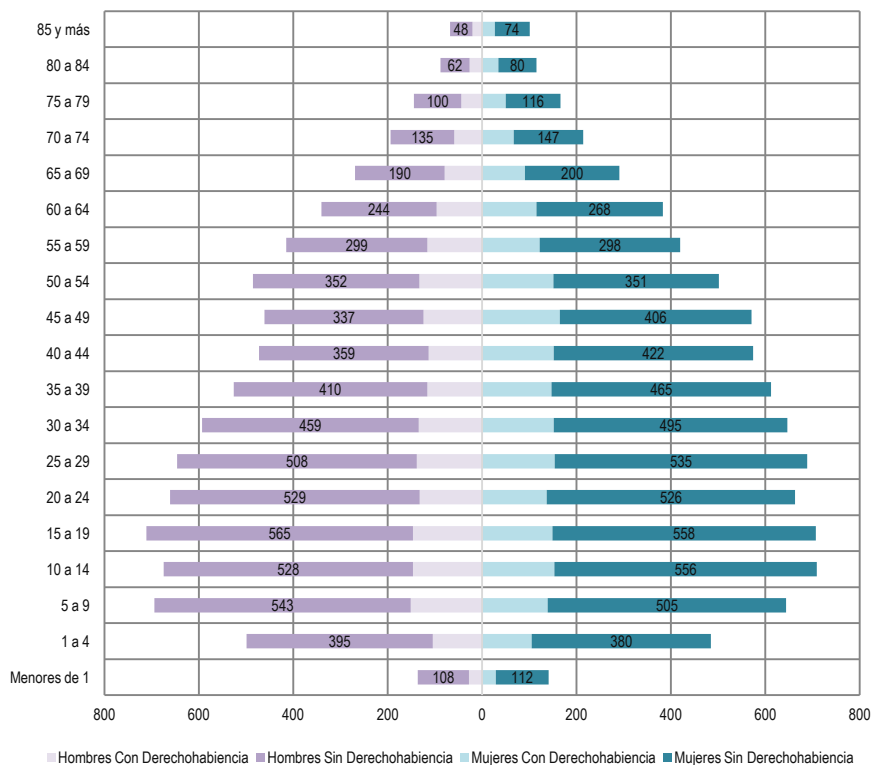
## HOSPITAL COMUNITARIO DE JONACATEPEC

### CLUES: MSSSA002740

### JURISDICCIÓN SANITARIA No. 3

#### Población por Municipios de Área de Influencia del HC de Jonacatepec Municipios de Jonacatepec. Morelos, 2021

Población por condición de derechohabiencia, sexo y edad quinquenal  
Jonacatepec, 2021



Edad Quinquenal	POBLACIÓN MUNICIPIO DE JONACATEPEC, MORELOS 2021.						Total población 2021
	Hombres			Mujeres			
	Hombres con derechohabiencia	Hombres sin derechohabiencia	Total Hombres	Mujeres con derechohabiencia	Mujeres sin derechohabiencia	Total Mujeres	
Menores de 1	28	108	136	29	112	141	277
1 a 4	104	395	499	105	380	485	984
5 a 9	151	543	694	139	505	644	1,338
10 a 14	146	528	674	153	556	709	1,383
15 a 19	146	565	711	149	558	707	1,418
20 a 24	132	529	661	137	526	663	1,324
25 a 29	138	508	646	154	535	689	1,335
30 a 34	134	459	593	152	495	647	1,240
35 a 39	116	410	526	147	465	612	1,138
40 a 44	113	359	472	152	422	574	1,046
45 a 49	124	337	461	165	406	571	1,032
50 a 54	133	352	485	151	351	502	987
55 a 59	116	299	415	122	298	420	835
60 a 64	96	244	340	115	268	383	723
65 a 69	79	190	269	91	200	291	560
70 a 74	59	135	194	67	147	214	408
75 a 79	44	100	144	50	116	166	310
80 a 84	26	62	88	35	80	115	203
85 y más	20	48	68	27	74	101	169
<b>Total</b>	<b>1,905</b>	<b>6,171</b>	<b>8,076</b>	<b>2,140</b>	<b>6,494</b>	<b>8,634</b>	<b>16,710</b>

Fuente: Proyecciones de Población por condición de Derechohabiencia, 2021. Cubo de Población. DGIS.



# FICHA TÉCNICA 2021

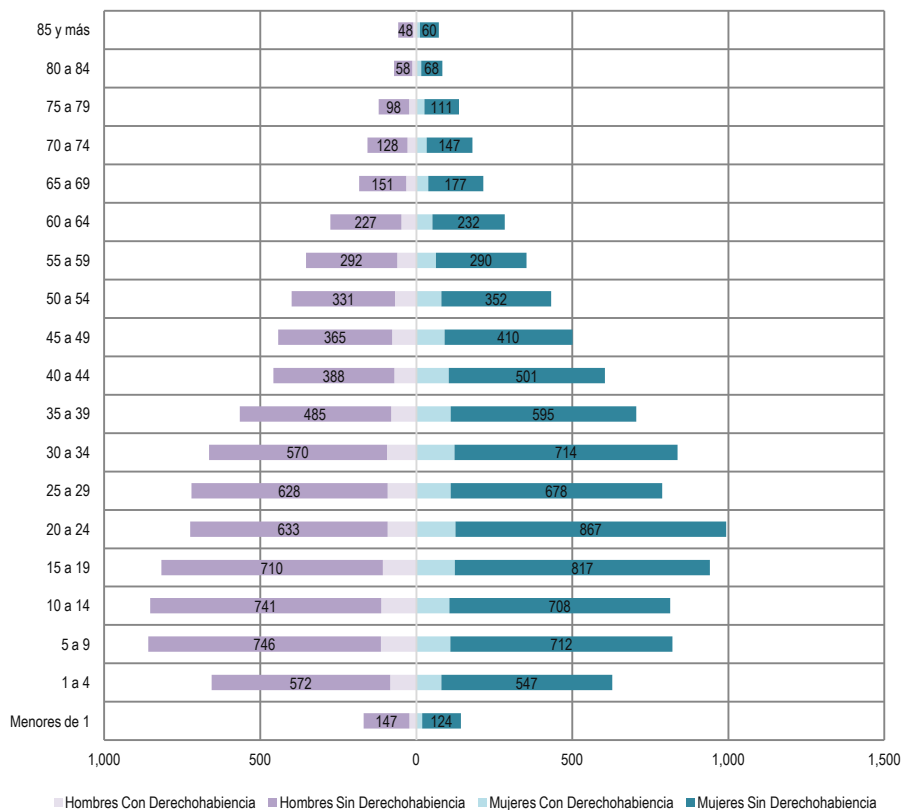
## HOSPITAL COMUNITARIO DE JONACATEPEC

### CLUES: MSSSA002740

### JURISDICCIÓN SANITARIA No. 3

### Población por Municipios de Área de Influencia del HC de Jonacatepec Municipios de Temoac. Morelos, 2021

**Población por condición de derechohabencia, sexo y edad quinquenal**  
Temoac, 2021



Edad Quinquenal	POBLACIÓN MUNICIPIO DE TEMOAC, MORELOS 2021.						Total población 2021
	Hombres			Mujeres			
	Hombres con derechohabencia	Hombres sin derechohabencia	Total Hombres	Mujeres con derechohabencia	Mujeres sin derechohabencia	Total Mujeres	
Menores de 1	22	147	169	19	124	143	312
1 a 4	84	572	656	81	547	628	1,284
5 a 9	113	746	859	109	712	821	1,680
10 a 14	112	741	853	106	708	814	1,667
15 a 19	107	710	817	124	817	941	1,758
20 a 24	92	633	725	126	867	993	1,718
25 a 29	92	628	720	110	678	788	1,508
30 a 34	94	570	664	123	714	837	1,501
35 a 39	81	485	566	110	595	705	1,271
40 a 44	70	388	458	104	501	605	1,063
45 a 49	77	365	442	91	410	501	943
50 a 54	68	331	399	80	352	432	831
55 a 59	61	292	353	63	290	353	706
60 a 64	48	227	275	52	232	284	559
65 a 69	32	151	183	38	177	215	398
70 a 74	28	128	156	33	147	180	336
75 a 79	23	98	121	26	111	137	258
80 a 84	13	58	71	16	68	84	155
85 y más	10	48	58	12	60	72	130
<b>Total</b>	<b>1,227</b>	<b>7,318</b>	<b>8,545</b>	<b>1,423</b>	<b>8,110</b>	<b>9,533</b>	<b>18,078</b>

Fuente: Proyecciones de Población por condición de Derechohabencia, 2021. Cubo de Población. DGIS.





# FICHA TÉCNICA 2021

## HOSPITAL COMUNITARIO DE JONACATEPEC

CLUES: MSSSA002740

JURISDICCIÓN SANITARIA No. 3

### Indicador de Disponibilidad 2020

Año	Personal médico			Personal de Enfermería		Camas		% de Ocupación	Quirófanos	Dias paciente	Promedio diario de Cirugías por Quirófano
	En contacto	En adiestramiento	Otras actividades	En contacto	Otras actividades	Camas censables	Camas no censables				
2018	21	6	1	42	2	12	9	27%	1	1,187	0.8
2019	27	2	2	39	2	12	9	55%	1	2,420	0.7
2020	23	2	2	39	3	12	9	22%	1	949	0.6



# FICHA TÉCNICA 2021

## HOSPITAL COMUNITARIO DE JONACATEPEC

CLUES: MSSSA002740

JURISDICCIÓN SANITARIA No. 3

### Indicador de Eficiencia 2020

Año	Eficiencia							Calidad
	Egresos	Urgencias	Partos	Consultas	Consultas de Especialidad	Estudios de Laboratorio	Estudios de Rx	Porcentaje de Cesareas
2018	552	13,044	251	5,253	2,807	44,752	1,995	34%
2019	632	9,488	249	5,038	2,497	39,760	1,798	34%
2020	479	6,713	323	2,442	1,501	27,939	1,124	25%



# FICHA TÉCNICA 2021

## HOSPITAL COMUNITARIO DE JONACATEPEC

CLUES: MSSSA002740

JURISDICCIÓN SANITARIA No. 3

### Principales Causas de Egresos Hospitalarios 2020

HC DE JONACATEPEC			
MSSSA002740			
Grupo	Causas	Egresos	Porcentaje [%]
161	Parto único espontáneo	244	49.39%
160	Causas obstétricas directas, excepto aborto y parto único espontáneo (solo morbilidad)	103	20.85%
163	Ciertas afecciones originadas en el periodo perinatal	24	4.86%
166	Traumatismos, envenenamientos y algunas otras consecuencias de causas externas	21	4.25%
159	Aborto (solo morbilidad)	13	2.63%
178	Atención para la anticoncepción	12	2.43%
126	Colelitiasis y colecistitis	8	1.62%
81	Epilepsia	7	1.42%
119	Apendicitis	6	1.21%
53	Leiomioma uterino	5	1.01%
	Otras causas	51	10.3%
	<b>Total</b>	<b>494</b>	<b>100.0%</b>



# FICHA TÉCNICA 2021

## HOSPITAL COMUNITARIO DE JONACATEPEC

### CLUES: MSSSA002740

### JURISDICCIÓN SANITARIA No. 3

Principales Causas de Mortalidad Hospitalaria  
2020

HC DE JONACATEPEC			
MSSSA002740			
Grupo	Causas	Egresos	Porcentaje [%]
163	Ciertas afecciones originadas en el período perinatal	2	50.00%
125	Enfermedades del hígado	1	25.00%
	Otras causas	1	25.0%
	<b>Total</b>	<b>4</b>	<b>100.0%</b>

Fuente: Cubos Dinámicos DGIS, Subsistema de Egresos Hospitalarios 2020, plataforma preliminar al corte de diciembre 2020. Consultado por: Unidad Médica; Motivo de egreso: Defunción.  
Fecha de consulta: Julio, 2021.



# FICHA TÉCNICA 2021

## HOSPITAL COMUNITARIO DE JONACATEPEC

CLUES: MSSSA002740

JURISDICCIÓN SANITARIA No. 3

### Principales Causas de Urgencias Médicas 2020

HC DE JONACATEPEC			
MSSSA002740			
Grupo	Causas	Egresos	Porcentaje [%]
166	Traumatismos, envenenamientos y algunas otras consecuencias de causas externas	2,244	33.43%
179	Supervisión de embarazo normal	1,081	16.10%
104	Infecciones respiratorias agudas, excepto neumonía e influenza	670	9.98%
001	Enfermedades infecciosas intestinales	254	3.78%
160	Causas obstétricas directas, excepto aborto y parto único espontáneo (solo morbilidad)	185	2.76%
097	Enfermedades del corazón	172	2.56%
117	Gastritis y duodenitis	169	2.52%
061	Diabetes mellitus	119	1.77%
126	Colelitiasis y colecistitis	73	1.09%
073	Trastornos neuróticos, trastornos relacionados con el estrés y trastornos somatomorfos	71	1.06%
	Otras causas	1,675	25.0%
	<b>Total</b>	<b>6,713</b>	<b>100.0%</b>



# FICHA TÉCNICA 2021

## HOSPITAL COMUNITARIO DE JONACATEPEC

### CLUES: MSSSA002740

### JURISDICCIÓN SANITARIA No. 3

#### Principales Causas de Morbilidad SUIVE 2020

Principales Causas de Morbilidad, SUIVE 2020					
Hc De Jonacatepec					
MSSSA002740					
No.	Grupo	Descripción	CIE10	Casos	Porcentaje
1	94	Intoxicación por picadura de alacrán	T63.2, X22	1,625	47.70%
2	16	Infecciones respiratorias agudas	J00-J06, J20, J21 excepto J02.0 y J03.0	580	17.02%
3	110	Infección de vías urinarias	N30, N34, N39.0	294	8.63%
4	109	Úlceras, gastritis y duodenitis	K25-K29	184	5.40%
5	8	Infecciones intestinales por otros organismos y las mal definidas	A04, A08-A09 excepto A08.0	179	5.25%
6	128	Gingivitis y enfermedad periodontal	K05	94	2.76%
7	179	Vulvovaginitis	N76	56	1.64%
8	107	Edema, proteinuria y trastornos hipertensivos en el embarazo, parto y	O10-O16	49	1.44%
9	124	Accidentes de transporte en vehículos con motor	V20-V29, V40-V79	48	1.41%
10	172	Herida por arma de fuego y punzocortantes	W32-W34	45	1.32%
Otras Causas				253	7.43%
Total				3,407	100.00%



# FICHA TÉCNICA 2021

## HOSPITAL COMUNITARIO DE JONACATEPEC

### CLUES: MSSSA002740

### JURISDICCIÓN SANITARIA No. 3

#### Principales Causas de Morbilidad SUIVE 2021

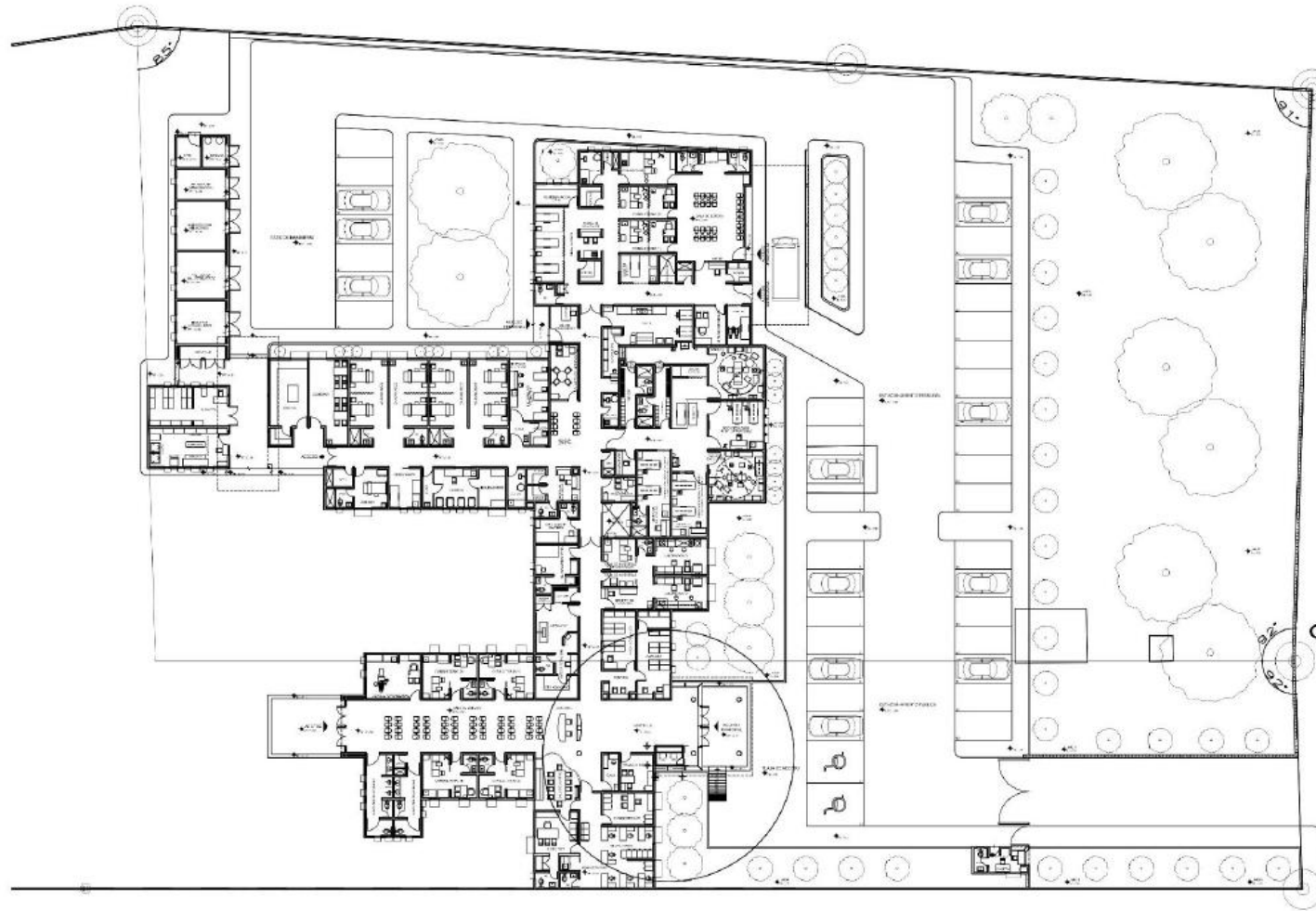
Principales Causas de Morbilidad, SUIVE 2021					
HC DE JONACATEPEC					
MSSSA002740					
No.	Grupo	Descripción	CIE10	Casos	Porcentaje
1	94	Intoxicación por picadura de alacrán	T63.2, X22	968	51.30%
2	110	Infección de vías urinarias	N30, N34, N39.0	166	8.80%
3	16	Infecciones respiratorias agudas	J00-J06, J20, J21 excepto J02.0 y J03.0	152	8.06%
4	8	Infecciones intestinales por otros organismos y las mal definidas	A04, A08-A09 excepto A08.0	137	7.26%
5	109	Úlceras, gastritis y duodenitis	K25-K29	133	7.05%
6	179	Vulvovaginitis	N76	37	1.96%
7	124	Accidentes de transporte en vehículos con motor	V20-V29, V40-V79	33	1.75%
8	58	Intoxicación por ponzoña de animales	T63, X21, X27, EXCEPTO T63.2	30	1.59%
9	107	Edema, proteinuria y trastornos hipertensivos en el embarazo, parto y	O10-O16	24	1.27%
10	27	Dengue no grave	A90	23	1.22%
Otras Causas				184	9.75%
Total				1,887	100.00%



# FICHA TÉCNICA 2021

## HOSPITAL COMUNITARIO DE JONACATEPEC

CLUES: MSSSA002740  
JURISDICCIÓN SANITARIA No. 3



PLANTA ARQUITECTONICA BAJA