



SERVICIOS
DE SALUD

FICHAS TÉCNICAS HOSPITALES

HOSPITAL COMUNITARIO DE PUENTE DE IXTLA
“DR. FERNANDO R. VIZCARRA”
CLUES: MSSSA002344



FICHA TÉCNICA 2021

HOSPITAL COMUNITARIO DE PUENTE DE IXTLA “DR. FERNANDO R. VIZCARRA”

CLUES: MSSSA002344

JURISDICCIÓN SANITARIA No. 2



Domicilio: Cda. Felipe Beltrán No.104 Col. Emiliano Zapata
Municipio de Puente de Ixtla, C.P. 62660, Estado de Morelos.



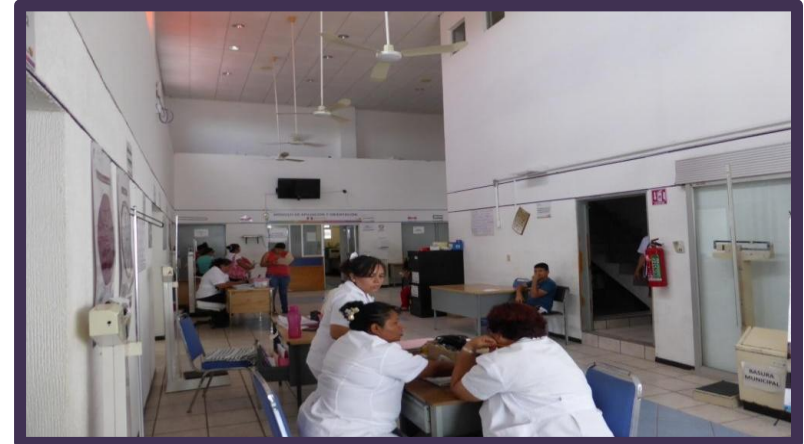
FICHA TÉCNICA 2021

HOSPITAL COMUNITARIO DE PUENTE DE IXTLA “DR. FERNANDO R. VIZCARRA”

CLUES: MSSSA002344

JURISDICCIÓN SANITARIA No. 2

CLUES	MSSSA002344
Nombre de la Unidad:	HC PUENTE DE IXTLA DR. FERNANDO R. VIZCARRA
Tipología:	N HOSPITAL INTEGRAL (COMUNITARIO)
Jurisdicción:	02 JOJUTLA
Municipio:	017 PUENTE DE IXTLA
Localidad:	0001 PUENTE DE IXTLA
Dirección:	CDA. FELIPE BELTRÁN No.104 COL. EMILIANO ZAPATA.
C.P.	62660



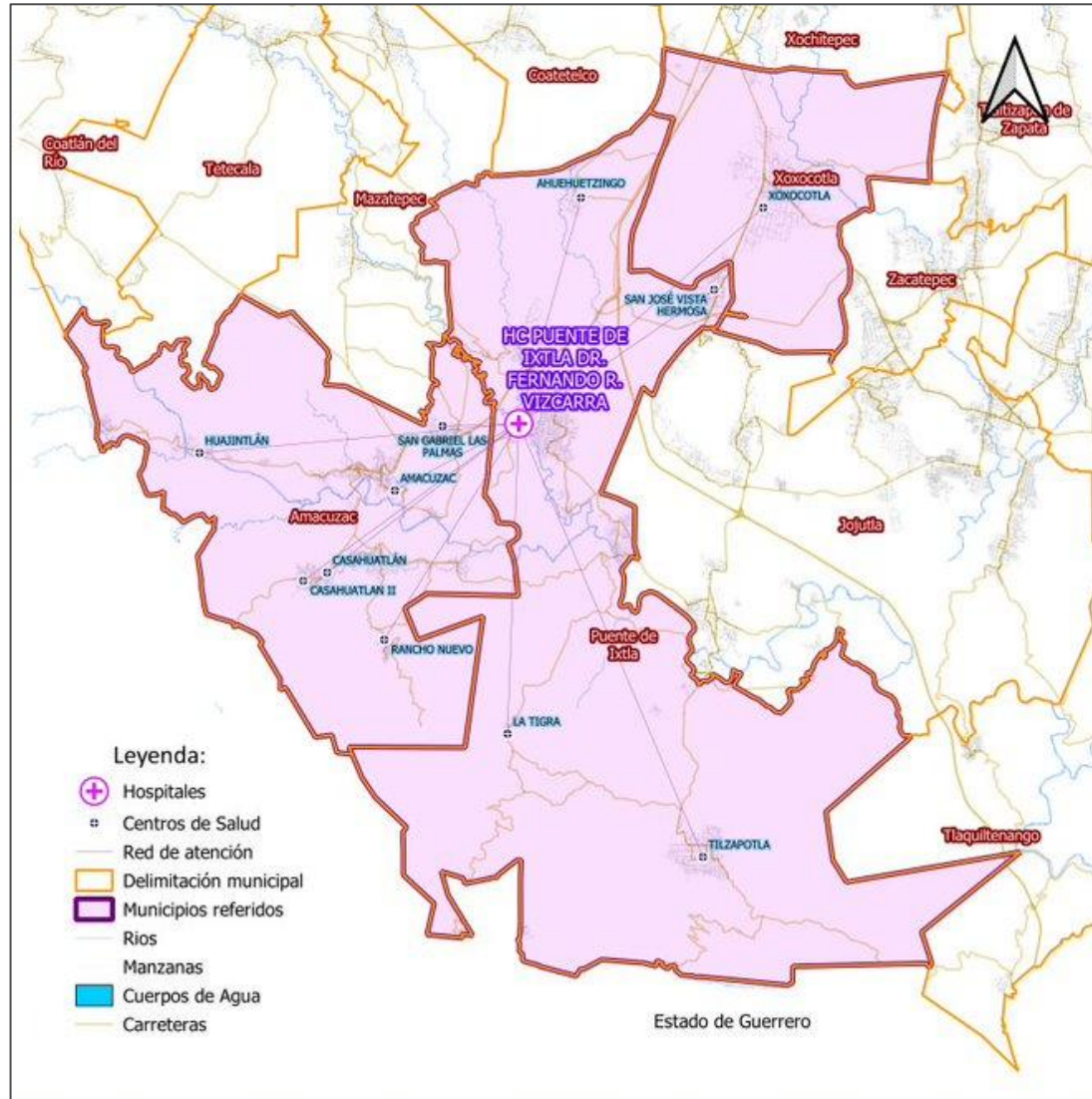


FICHA TÉCNICA 2021

HOSPITAL COMUNITARIO DE PUENTE DE IXTLA “DR. FERNANDO R. VIZCARRA”

CLUES: MSSSA002344

JURISDICCIÓN SANITARIA No. 2





FICHA TÉCNICA 2021

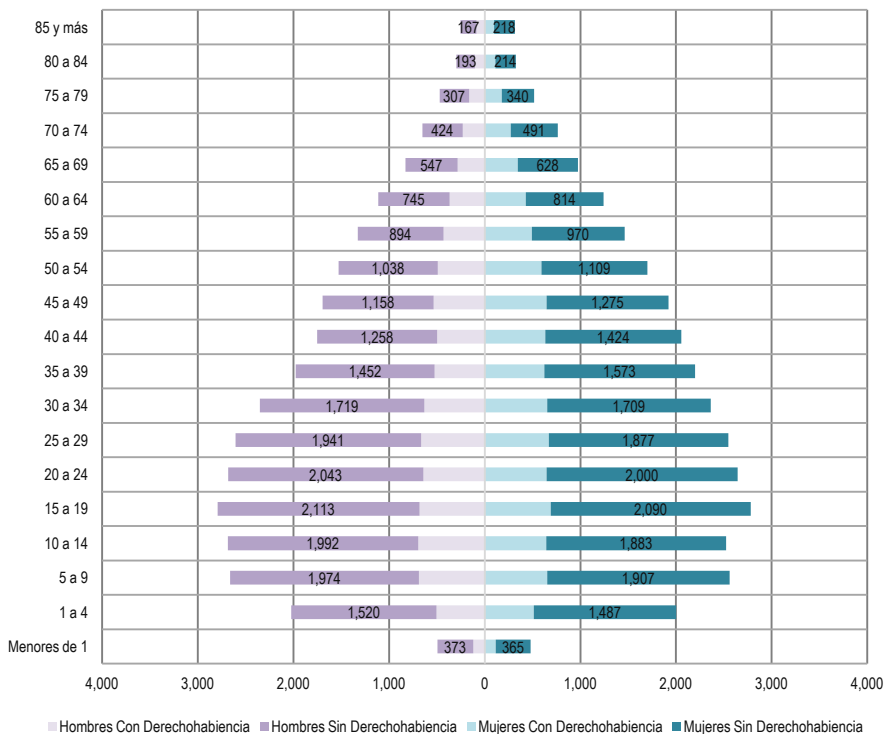
HOSPITAL COMUNITARIO DE PUENTE DE IXTLA “DR. FERNANDO R. VIZCARRA”

CLUES: MSSSA002344

JURISDICCIÓN SANITARIA No. 2

Población por Municipios de Área de Influencia del HC Puente de Ixtla Municipios de Amacuzac, Puente de Ixtla.. Morelos, 2021

Población por condición de derechohabencia, sexo y edad quinquenal
Amacuzac y Puente de Ixtla. Morelos, 2021



Población por Edad Quinquenal, Sexo, Condición de Derechohabencia, Morelos 2020

Población HC Puente de Ixtla	Hombres			Mujeres			Total General
	Con Derechohabencia	Sin Derechohabencia	Total	Con Derechohabencia	Sin Derechohabencia	Total	
Menores de 1	121	373	494	116	365	481	1,469
1 a 4	503	1,520	2,023	514	1,487	2,001	6,004
5 a 9	688	1,974	2,662	653	1,907	2,560	7,743
10 a 14	695	1,992	2,687	642	1,883	2,525	7,711
15 a 19	681	2,113	2,794	692	2,090	2,782	8,186
20 a 24	641	2,043	2,684	646	2,000	2,646	7,908
25 a 29	664	1,941	2,605	671	1,877	2,548	7,673
30 a 34	632	1,719	2,351	654	1,709	2,363	7,060
35 a 39	523	1,452	1,975	625	1,573	2,198	6,217
40 a 44	496	1,258	1,754	633	1,424	2,057	5,607
45 a 49	536	1,158	1,694	648	1,275	1,923	5,314
50 a 54	490	1,038	1,528	592	1,109	1,701	4,706
55 a 59	432	894	1,326	494	970	1,464	4,034
60 a 64	368	745	1,113	430	814	1,244	3,390
65 a 69	282	547	829	347	628	975	2,579
70 a 74	229	424	653	272	491	763	2,017
75 a 79	164	307	471	178	340	518	1,397
80 a 84	104	193	297	111	214	325	873
85 y más	85	167	252	97	218	315	797
Total	8,334	21,858	30,192	9,015	22,374	31,389	90,685



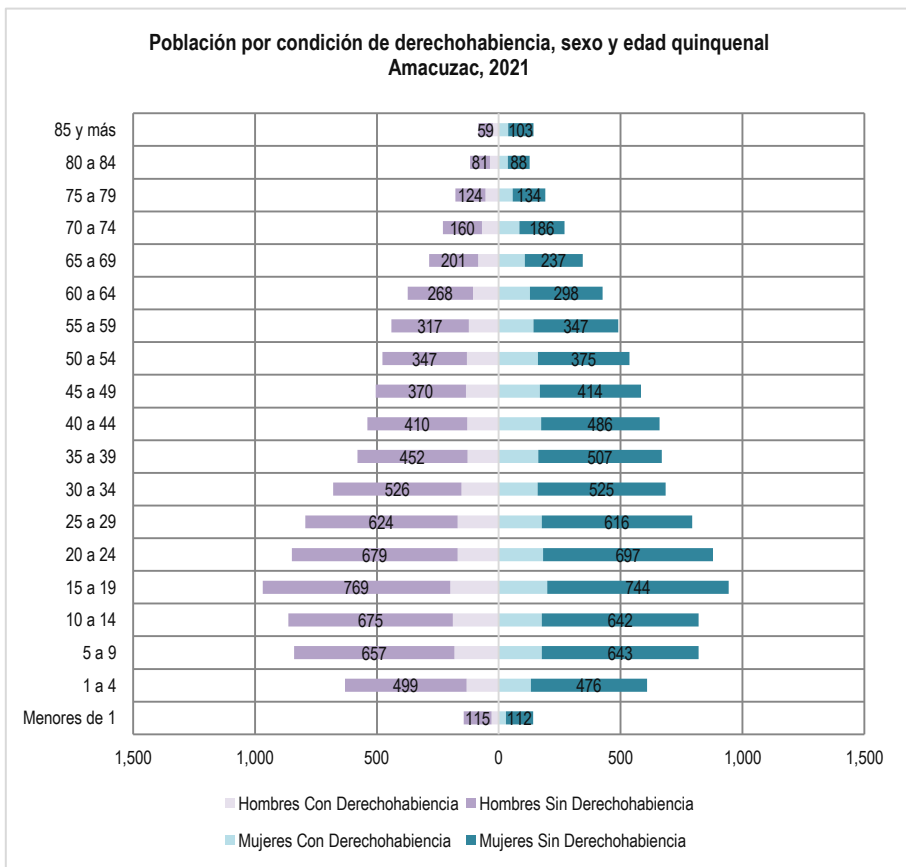
FICHA TÉCNICA 2021

HOSPITAL COMUNITARIO DE PUENTE DE IXTLA “DR. FERNANDO R. VIZCARRA”

CLUES: MSSSA002344

JURISDICCIÓN SANITARIA No. 2

Población por Municipios de Área de Influencia del HC Puente de Ixtla Municipio de Amacuzac, Morelos 2021



Edad Quinquenal	POBLACIÓN MUNICIPIO DE AMACUZAC, MORELOS 2021.						Total población 2021
	Hombres			Mujeres			
	Hombres con derechohabiencia	Hombres sin derechohabiencia	Total Hombres	Mujeres con derechohabiencia	Mujeres sin derechohabiencia	Total Mujeres	
Menores de 1	29	115	144	29	112	141	285
1 a 4	132	499	631	132	476	608	1,239
5 a 9	182	657	839	177	643	820	1,659
10 a 14	188	675	863	177	642	819	1,682
15 a 19	199	769	968	199	744	943	1,911
20 a 24	169	679	848	182	697	879	1,727
25 a 29	169	624	793	177	616	793	1,586
30 a 34	153	526	679	160	525	685	1,364
35 a 39	128	452	580	162	507	669	1,249
40 a 44	129	410	539	174	486	660	1,199
45 a 49	135	370	505	169	414	583	1,088
50 a 54	130	347	477	161	375	536	1,013
55 a 59	123	317	440	143	347	490	930
60 a 64	106	268	374	128	298	426	800
65 a 69	84	201	285	107	237	344	629
70 a 74	69	160	229	84	186	270	499
75 a 79	54	124	178	57	134	191	369
80 a 84	36	81	117	38	88	126	243
85 y más	24	59	83	39	103	142	225
Total	2,239	7,333	9,572	2,495	7,630	10,125	19,697



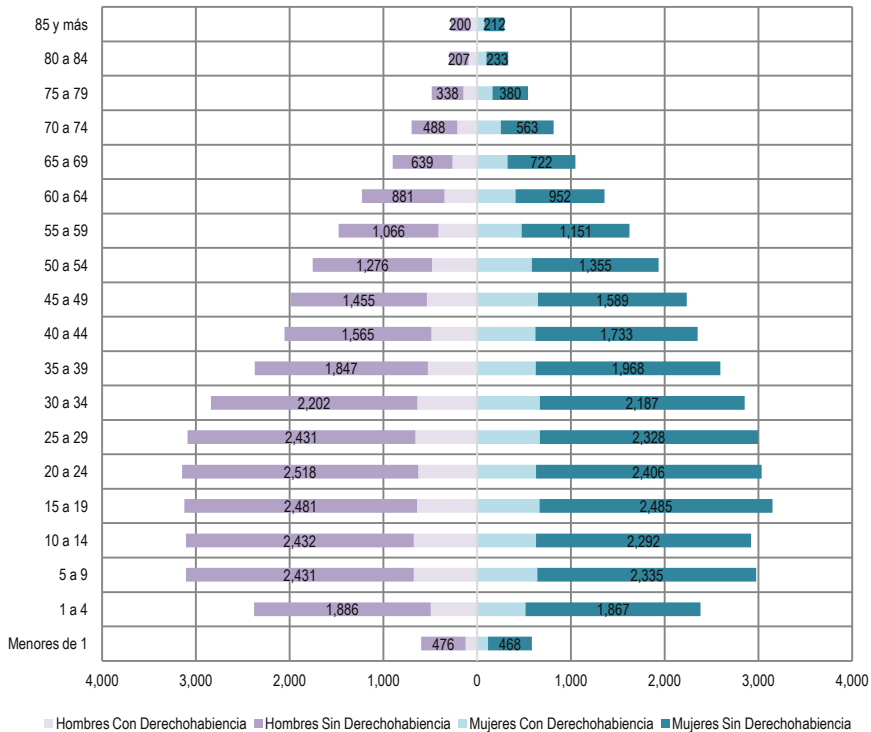
FICHA TÉCNICA 2021

HOSPITAL COMUNITARIO DE PUENTE DE IXTLA “DR. FERNANDO R. VIZCARRA”

CLUES: MSSSA002344
JURISDICCIÓN SANITARIA No. 2

Población por Municipios de Área de Influencia del HC Puente de Ixtla Municipio de Puente de Ixtla. Morelos, 2021

Población por condición de derechohabiencia, sexo y edad quinquenal
Puente de Ixtla, 2021



Edad Quinquenal	POBLACIÓN MUNICIPIO DE PUENTE DE IXTLA, MORELOS 2021.						Total población 2021
	Hombres			Mujeres			
	Hombres con derechohabiencia	Hombres sin derechohabiencia	Total Hombres	Mujeres con derechohabiencia	Mujeres sin derechohabiencia	Total Mujeres	
Menores de 1	123	476	599	117	468	585	1,184
1 a 4	495	1,886	2,381	517	1,867	2,384	4,765
5 a 9	675	2,431	3,106	643	2,335	2,978	6,084
10 a 14	676	2,432	3,108	629	2,292	2,921	6,029
15 a 19	643	2,481	3,124	666	2,485	3,151	6,275
20 a 24	630	2,518	3,148	627	2,406	3,033	6,181
25 a 29	660	2,431	3,091	668	2,328	2,996	6,087
30 a 34	639	2,202	2,841	668	2,187	2,855	5,696
35 a 39	527	1,847	2,374	626	1,968	2,594	4,968
40 a 44	490	1,565	2,055	620	1,733	2,353	4,408
45 a 49	535	1,455	1,990	647	1,589	2,236	4,226
50 a 54	480	1,276	1,756	582	1,355	1,937	3,693
55 a 59	412	1,066	1,478	475	1,151	1,626	3,104
60 a 64	349	881	1,230	408	952	1,360	2,590
65 a 69	264	639	903	325	722	1,047	1,950
70 a 74	213	488	701	254	563	817	1,518
75 a 79	147	338	485	163	380	543	1,028
80 a 84	91	207	298	99	233	332	630
85 y más	81	200	281	79	212	291	572
Total	8,130	26,819	34,949	8,813	27,226	36,039	70,988



FICHA TÉCNICA 2021

HOSPITAL COMUNITARIO DE PUENTE DE IXTLA “DR. FERNANDO R. VIZCARRA”

CLUES: MSSSA002344
JURISDICCIÓN SANITARIA No. 2

Indicador de Disponibilidad 2020

Año	Personal médico			Personal de Enfermería		Camas		% de Ocupación	Quirófanos	Dias paciente	Promedio diario de Cirugías por Quirófano
	En contacto	En adiestramiento	Otras actividades	En contacto	Otras actividades	Camas censables	Camas no censables				
2018	20	2	2	62	2	12	12	21%	1	909	0.1
2019	22	2	2	62	2	12	12	33%	1	1,451	0.1
2020	28	2	2	76	2	12	7	25%	1	1,090	0.6



FICHA TÉCNICA 2021

HOSPITAL COMUNITARIO DE PUENTE DE IXTLA “DR. FERNANDO R. VIZCARRA”

CLUES: MSSSA002344
JURISDICCIÓN SANITARIA No. 2

Indicador de Eficiencia 2020

Año	Eficiencia							Calidad
	Egresos	Urgencias	Partos	Consultas	Consultas de Especialidad	Estudios de Laboratorio	Estudios de Rx	Porcentaje de Cesareas
2018	320	12,858	102	34,274	2,609	76,160	1,231	24%
2019	291	12,360	55	26,484	3,304	76,971	1,260	27%
2020	437	7,378	232	13,177	2,355	64,995	592	33%



FICHA TÉCNICA 2021

HOSPITAL COMUNITARIO DE PUENTE DE IXTLA “DR. FERNANDO R. VIZCARRA”

CLUES: MSSSA002344
JURISDICCIÓN SANITARIA No. 2

Principales Causas de Egresos Hospitalarios 2020

HC PUENTE DE IXTLA DR. FERNANDO R. VIZCARRA			
MSSSA002344			
Grupo	Causas	Egresos	Porcentaje [%]
161	Parto único espontáneo	150	34.32%
160	Causas obstétricas directas, excepto aborto y parto único espontáneo (solo morbilidad)	118	27.00%
126	Colelitiasis y colecistitis	26	5.95%
61	Diabetes mellitus	15	3.43%
159	Aborto (solo morbilidad)	13	2.97%
166	Traumatismos, envenenamientos y algunas otras consecuencias de causas externas	13	2.97%
163	Ciertas afecciones originadas en el período perinatal	11	2.52%
120	Hernia de la cavidad abdominal	8	1.83%
1	Enfermedades infecciosas intestinales	6	1.37%
119	Apendicitis	6	1.37%
	Otras causas	71	16.2%
	Total	437	100.0%



FICHA TÉCNICA 2021

HOSPITAL COMUNITARIO DE PUENTE DE IXTLA “DR. FERNANDO R. VIZCARRA”

CLUES: MSSSA002344

JURISDICCIÓN SANITARIA No. 2

Principales Causas de Mortalidad Hospitalaria 2020

HC PUENTE DE IXTLA DR. FERNANDO R. VIZCARRA			
MSSSA002344			
Grupo	Causas	Egresos	Porcentaje [%]



FICHA TÉCNICA 2021

HOSPITAL COMUNITARIO DE PUENTE DE IXTLA “DR. FERNANDO R. VIZCARRA”

CLUES: MSSSA002344
JURISDICCIÓN SANITARIA No. 2

Principales Causas de Urgencias Médicas 2020

HC PUENTE DE IXTLA DR. FERNANDO R. VIZCARRA			
MSSSA002344			
Grupo	Causas	Urgencias	Porcentaje [%]
166	Traumatismos, envenenamientos y algunas otras consecuencias de causas externas	1,468	19.90%
104	Infecciones respiratorias agudas, excepto neumonía e influenza	1,277	17.31%
179	Supervisión de embarazo normal	551	7.47%
184	Personas en contacto con los servicios de salud para procedimientos específicos y atención de la salud	420	5.69%
160	Causas obstétricas directas, excepto aborto y parto único espontáneo (solo morbilidad)	283	3.84%
097	Enfermedades del corazón	241	3.27%
061	Diabetes mellitus	227	3.08%
001	Enfermedades infecciosas intestinales	169	2.29%
117	Gastritis y duodenitis	158	2.14%
035	Fiebre del dengue	98	1.33%
	Otras causas	2,486	33.7%
	Total	7,378	100.0%



FICHA TÉCNICA 2021

HOSPITAL COMUNITARIO DE PUENTE DE IXTLA “DR. FERNANDO R. VIZCARRA”

CLUES: MSSSA002344

JURISDICCIÓN SANITARIA No. 2

Principales Causas de Morbilidad SUIVE 2020

Principales Causas de Morbilidad, SUIVE 2020					
Hc Puente De Ixtla Dr. Fernando R. Vizc					
MSSSA002344					
No.	Grupo	Descripción	CIE10	Casos	Porcentaje
1	16	Infecciones respiratorias agudas	J00-J06, J20, J21 excepto J02.0 y J03.0	1,888	34.76%
2	110	Infección de vías urinarias	N30, N34, N39.0	1,041	19.17%
3	94	Intoxicación por picadura de alacrán	T63.2, X22	1,012	18.63%
4	8	Infecciones intestinales por otros organismos y las mal definidas	A04, A08-A09 excepto A08.0	419	7.71%
5	109	Úlceras, gastritis y duodenitis	K25-K29	213	3.92%
6	179	Vulvovaginitis	N76	149	2.74%
7	191	Enfermedad por 2019-nCov	191	92	1.69%
8	107	Edema, proteinuria y trastornos hipertensivos en el embarazo, parto y	O10-O16	80	1.47%
9	172	Herida por arma de fuego y punzocortantes	W32-W34	73	1.34%
10	18	Otitis media aguda	H65.0-H65.1	68	1.25%
Otras Causas				396	7.29%
Total				5,431	100.00%



FICHA TÉCNICA 2021

HOSPITAL COMUNITARIO DE PUENTE DE IXTLA “DR. FERNANDO R. VIZCARRA”

CLUES: MSSSA002344

JURISDICCIÓN SANITARIA No. 2

Principales Causas de Morbilidad SUIVE 2021

Principales Causas de Morbilidad, SUIVE 2021					
HC PUENTE DE IXTLA DR. FERNANDO R. VIZCARRA					
MSSSA002344					
No.	Grupo	Descripción	CIE10	Casos	Porcentaje
1	94	Intoxicación por picadura de alacrán	T63.2, X22	628	24.65%
2	110	Infección de vías urinarias	N30, N34, N39.0	558	21.90%
3	16	Infecciones respiratorias agudas	J00-J06, J20, J21 excepto J02.0 y J03.0	356	13.97%
4	8	Infecciones intestinales por otros organismos y las mal definidas	A04, A08-A09 excepto A08.0	276	10.83%
5	109	Úlceras, gastritis y duodenitis	K25-K29	153	6.00%
6	191	Enfermedad por 2019-nCov	191	123	4.83%
7	179	Vulvovaginitis	N76	95	3.73%
8	107	Edema, proteinuria y trastornos hipertensivos en el embarazo, parto y	O10-O16	57	2.24%
9	126	Mordeduras por perro	W54	40	1.57%
10	172	Herida por arma de fuego y punzocortantes	W32-W34	34	1.33%
Otras Causas				228	8.95%
Total				2,548	100.00%



FICHA TÉCNICA 2021

HOSPITAL COMUNITARIO DE PUENTE DE IXTLA "DR. FERNANDO R. VIZCARRA"

CLUES: MSSSA002344
JURISDICCIÓN SANITARIA No. 2

