



SERVICIOS  
DE SALUD

# FICHAS TÉCNICAS

## HOSPITALES

### HOSPITAL GENERAL DE AXOCHIAPAN

CLUES: MSSSA003020



SERVICIOS  
DE SALUD

**FICHA TÉCNICA 2021**  
**HOSPITAL GENERAL DE AXOCHIAPAN**  
CLUES: MSSSA003020  
JURISDICCIÓN SANITARIA No. 3



Dirección: Libramiento San Pablo, Carretera Axochiapan-Izucar de Matamoros  
Municipio de Axochiapan, C.P. 62950, Estado de Morelos.



# FICHA TÉCNICA 2021

## HOSPITAL GENERAL DE AXOCHIAPAN

CLUES: MSSSA003020  
JURISDICCIÓN SANITARIA No. 3

CLUES	MSSSA003020
Nombre de la Unidad:	HOSPITAL GENERAL DE AXOCHIAPAN
Tipología:	M HOSPITAL GENERAL
Jurisdicción:	03 CUAUTLA
Municipio:	003 AXOCHIAPAN
Localidad:	0001 AXOCHIAPAN
Dirección:	LIBRAMIENTO SAN PABLO, CARRETERA AXOCHIAPAN-IZUCAR DE MATAMOROS
C.P.	62950



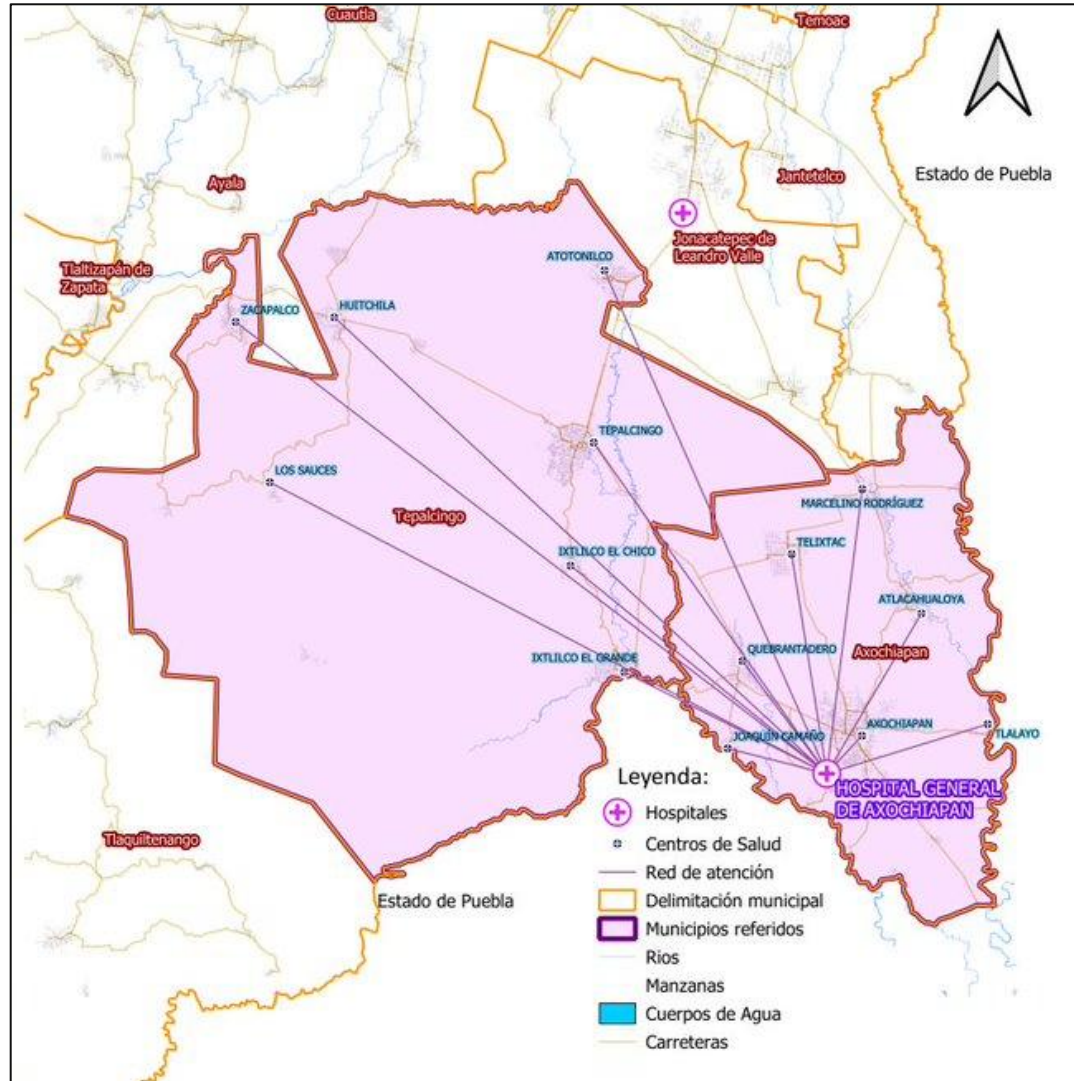


# FICHA TÉCNICA 2021

## HOSPITAL GENERAL DE AXOCHIAPAN

CLUES: MSSSA003020

### JURISDICCIÓN SANITARIA No. 3





# FICHA TÉCNICA 2021

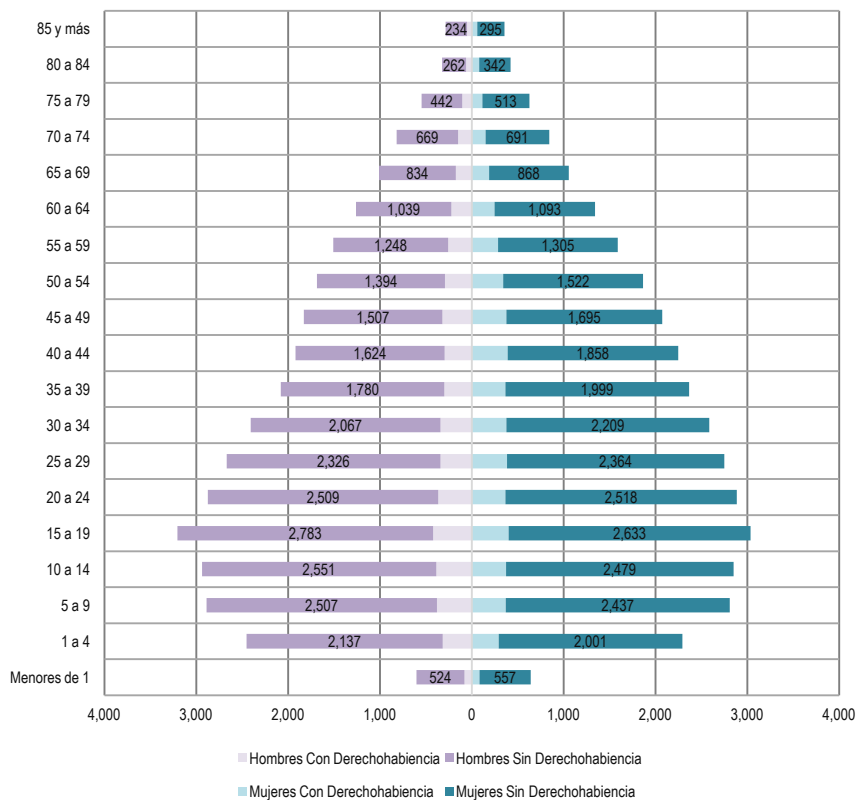
## HOSPITAL GENERAL DE AXOCHIAPAN

### CLUES: MSSSA003020

### JURISDICCIÓN SANITARIA No. 3

### Población por Municipios de Área de Influencia del HG de Axochiapan Municipios de Axochiapan, Tepalcingo. Morelos, 2021

**Población por condición de derechohabencia, sexo y edad quinquenal  
Axochiapan, y Tepalcingo. Morelos, 2021**



Población por Edad Quinquenal, Sexo, Condición de Derechohabencia, Morelos 2020							
Población HC Jonacatepec	Hombres			Mujeres			Total General
	Con Derechohabencia	Sin Derechohabencia	Total	Con Derechohabencia	Sin Derechohabencia	Total	
Menores de 1	78	524	602	86	557	643	1,245
1 a 4	315	2,137	2,452	294	2,001	2,295	4,747
5 a 9	380	2,507	2,887	372	2,437	2,809	5,696
10 a 14	386	2,551	2,937	373	2,479	2,852	5,789
15 a 19	420	2,783	3,203	402	2,633	3,035	6,238
20 a 24	363	2,509	2,872	368	2,518	2,886	5,758
25 a 29	341	2,326	2,667	385	2,364	2,749	5,416
30 a 34	339	2,067	2,406	379	2,209	2,588	4,994
35 a 39	298	1,780	2,078	367	1,999	2,366	4,444
40 a 44	295	1,624	1,919	390	1,858	2,248	4,167
45 a 49	320	1,507	1,827	379	1,695	2,074	3,901
50 a 54	290	1,394	1,684	344	1,522	1,866	3,550
55 a 59	258	1,248	1,506	286	1,305	1,591	3,097
60 a 64	221	1,039	1,260	248	1,093	1,341	2,601
65 a 69	174	834	1,008	189	868	1,057	2,065
70 a 74	147	669	816	152	691	843	1,659
75 a 79	105	442	547	116	513	629	1,176
80 a 84	61	262	323	82	342	424	747
85 y más	51	234	285	60	295	355	640
<b>Total</b>	<b>4,842</b>	<b>28,437</b>	<b>33,279</b>	<b>5,272</b>	<b>29,379</b>	<b>34,651</b>	<b>67,930</b>

Fuente: Proyecciones de Población por condición de Derechohabencia, 2021. Cubo de Población. DGIS.



# FICHA TÉCNICA 2021

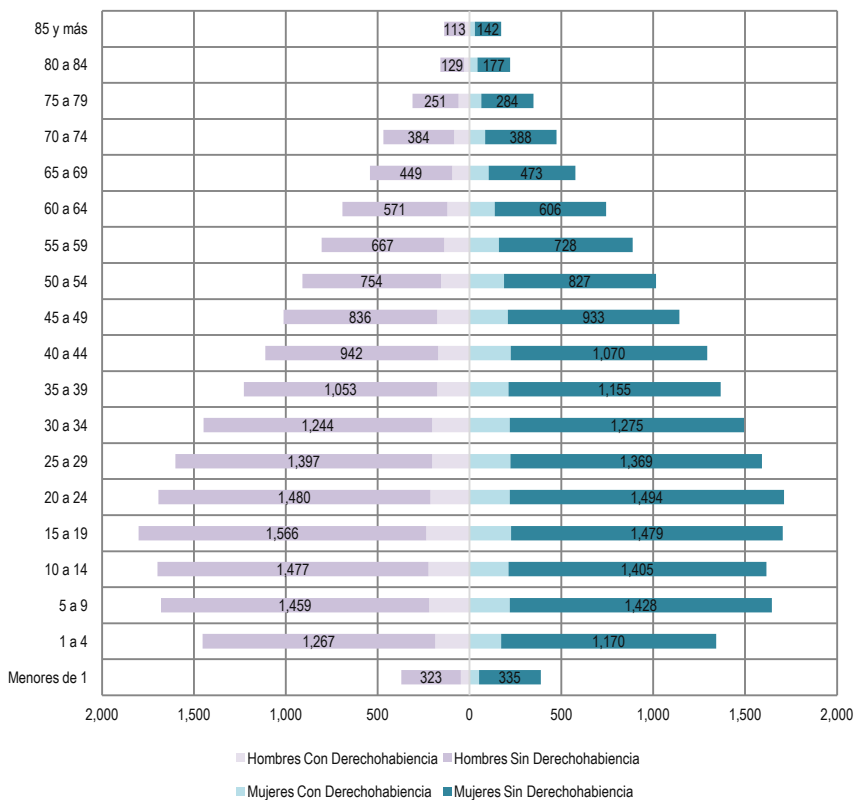
## HOSPITAL GENERAL DE AXOCHIAPAN

### CLUES: MSSSA003020

### JURISDICCIÓN SANITARIA No. 3

#### Población por Municipios de Área de Influencia del HG de Cuautla Municipio de Axochiapan, Morelos 2021

Población por condición de derechohabencia, sexo y edad quinquenal  
Axochiapan, 2021



Edad Quinquenal	POBLACIÓN MUNICIPIO DE AXOCHIAPAN, MORELOS 2021.						Total población 2021
	Hombres			Mujeres			
	Hombres con derechohabencia	Hombres sin derechohabencia	Total Hombres	Mujeres con derechohabencia	Mujeres sin derechohabencia	Total Mujeres	
Menores de 1	48	323	371	52	335	387	758
1 a 4	187	1,267	1,454	172	1,170	1,342	2,796
5 a 9	221	1,459	1,680	218	1,428	1,646	3,326
10 a 14	223	1,477	1,700	211	1,405	1,616	3,316
15 a 19	236	1,566	1,802	226	1,479	1,705	3,507
20 a 24	214	1,480	1,694	218	1,494	1,712	3,406
25 a 29	204	1,397	1,601	223	1,369	1,592	3,193
30 a 34	204	1,244	1,448	219	1,275	1,494	2,942
35 a 39	176	1,053	1,229	212	1,155	1,367	2,596
40 a 44	171	942	1,113	224	1,070	1,294	2,407
45 a 49	177	836	1,013	209	933	1,142	2,155
50 a 54	156	754	910	187	827	1,014	1,924
55 a 59	138	667	805	159	728	887	1,692
60 a 64	121	571	692	137	606	743	1,435
65 a 69	94	449	543	103	473	576	1,119
70 a 74	85	384	469	85	388	473	942
75 a 79	60	251	311	64	284	348	659
80 a 84	30	129	159	43	177	220	379
85 y más	25	113	138	29	142	171	309
<b>Total</b>	<b>2,770</b>	<b>16,362</b>	<b>19,132</b>	<b>2,991</b>	<b>16,738</b>	<b>19,729</b>	<b>38,861</b>





# FICHA TÉCNICA 2021

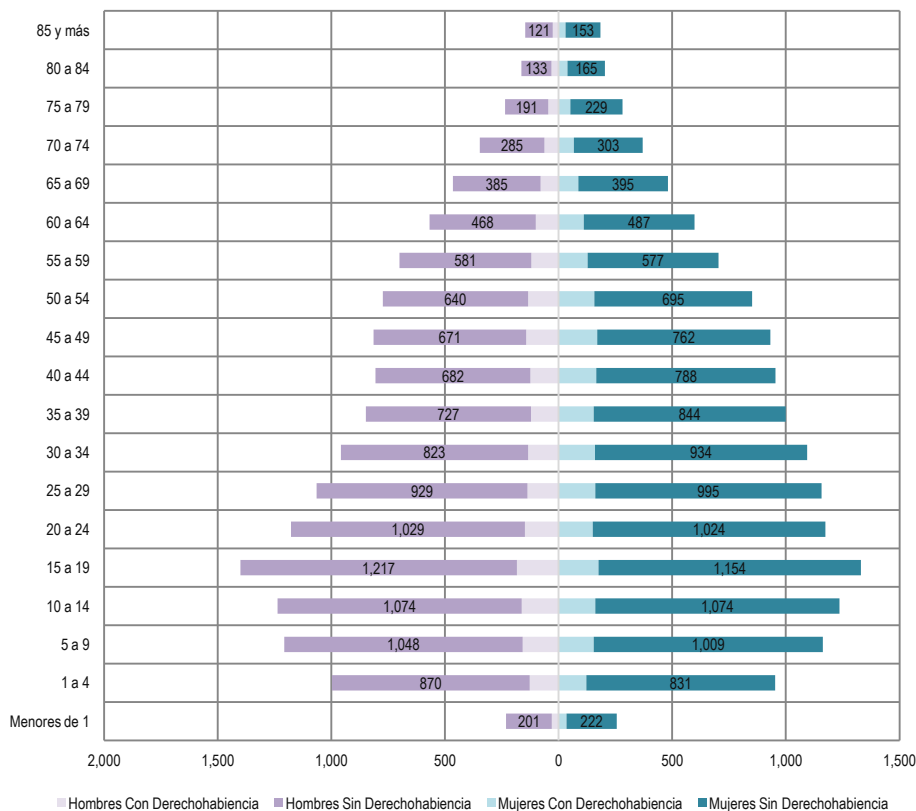
## HOSPITAL GENERAL DE AXOCHIAPAN

### CLUES: MSSSA003020

### JURISDICCIÓN SANITARIA No. 3

#### Población por Municipios de Área de Influencia del HG de Cuautla Municipio de Tepalcingo, Morelos, 2021

Población por condición de derechohabencia, sexo y edad quinquenal  
Tepalcingo, 2021



Edad Quinquenal	POBLACIÓN MUNICIPIO DE TEPALcingo, MORELOS 2021.						Total población 2021
	Hombres			Mujeres			
	Hombres con derechohabencia	Hombres sin derechohabencia	Total Hombres	Mujeres con derechohabencia	Mujeres sin derechohabencia	Total Mujeres	
Menores de 1	30	201	231	34	222	256	487
1 a 4	128	870	998	122	831	953	1,951
5 a 9	159	1,048	1,207	154	1,009	1,163	2,370
10 a 14	163	1,074	1,237	162	1,074	1,236	2,473
15 a 19	184	1,217	1,401	176	1,154	1,330	2,731
20 a 24	149	1,029	1,178	150	1,024	1,174	2,352
25 a 29	137	929	1,066	162	995	1,157	2,223
30 a 34	135	823	958	160	934	1,094	2,052
35 a 39	122	727	849	155	844	999	1,848
40 a 44	124	682	806	166	788	954	1,760
45 a 49	143	671	814	170	762	932	1,746
50 a 54	134	640	774	157	695	852	1,626
55 a 59	120	581	701	127	577	704	1,405
60 a 64	100	468	568	111	487	598	1,166
65 a 69	80	385	465	86	395	481	946
70 a 74	62	285	347	67	303	370	717
75 a 79	45	191	236	52	229	281	517
80 a 84	31	133	164	39	165	204	368
85 y más	26	121	147	31	153	184	331
<b>Total</b>	<b>2,072</b>	<b>12,075</b>	<b>14,147</b>	<b>2,281</b>	<b>12,641</b>	<b>14,922</b>	<b>29,069</b>



# FICHA TÉCNICA 2021

## HOSPITAL GENERAL DE AXOCHIAPAN

CLUES: MSSSA003020

### JURISDICCIÓN SANITARIA No. 3

#### Indicador de Disponibilidad 2020

Año	Personal médico			Personal de Enfermería		Camas		% de Ocupación	Quirófanos	Dias paciente	Promedio diario de Cirugías por Quirófano
	En contacto	En adiestramiento	Otras actividades	En contacto	Otras actividades	Camas censables	Camas no censables				
2018	53	14	3	132	4	32	15	71%	1	5,177	2.1
2019	52	21	3	114	5	32	25	84%	1	9,802	1.7
2020	53	2	3	97	5	32	19	51%	1	5,951	0.9





# FICHA TÉCNICA 2021

## HOSPITAL GENERAL DE AXOCHIAPAN

CLUES: MSSSA003020

### JURISDICCIÓN SANITARIA No. 3

#### Indicador de Eficiencia 2020

Año	Eficiencia							Calidad
	Egresos	Urgencias	Partos	Consultas	Consultas de Especialidad	Estudios de Laboratorio	Estudios de Rx	Porcentaje de Cesareas
2018	865	4,515	296	3,772	2,550	52,685	2,132	35%
2019	2,700	11,148	828	5,470	4,796	87,796	4,007	23%
2020	1,795	5,941	413	1,956	1,404	58,412	1,545	18%



# FICHA TÉCNICA 2021

## HOSPITAL GENERAL DE AXOCHIAPAN

CLUES: MSSSA003020

### JURISDICCIÓN SANITARIA No. 3

#### Principales Causas de Egresos Hospitalarios 2020

HOSPITAL GENERAL DE AXOCHIAPAN			
MSSSA003020			
Grupo	Causas	Egresos	Porcentaje [%]
161	Parto único espontáneo	337	18.76%
166	Traumatismos, envenenamientos y algunas otras consecuencias de causas externas	194	10.80%
160	Causas obstétricas directas, excepto aborto y parto único espontáneo (solo morbilidad)	168	9.35%
189	COVID-19	129	7.18%
61	Diabetes mellitus	112	6.24%
139	Insuficiencia renal	95	5.29%
159	Aborto (solo morbilidad)	72	4.01%
119	Apendicitis	61	3.40%
126	Colelitiasis y colecistitis	59	3.29%
163	Ciertas afecciones originadas en el período perinatal	48	2.67%
	Otras causas	521	29.0%
	<b>Total</b>	<b>1,796</b>	<b>100.0%</b>



# FICHA TÉCNICA 2021

## HOSPITAL GENERAL DE AXOCHIAPAN

CLUES: MSSSA003020

### JURISDICCIÓN SANITARIA No. 3

#### Principales Causas de Mortalidad Hospitalaria 2020

HOSPITAL GENERAL DE AXOCHIAPAN			
MSSSA003020			
Grupo	Causas	Egresos	Porcentaje [%]
189	COVID-19	34	57.63%
61	Diabetes mellitus	7	11.86%
105	Neumonía e influenza	5	8.47%
98	Enfermedades cerebrovasculares	1	1.69%
139	Insuficiencia renal	1	1.69%
	Otras causas	11	18.6%
	<b>Total</b>	<b>59</b>	<b>100.0%</b>



# FICHA TÉCNICA 2021

## HOSPITAL GENERAL DE AXOCHIAPAN

CLUES: MSSSA003020

### JURISDICCIÓN SANITARIA No. 3

#### Principales Causas de Urgencias Médicas 2020

HOSPITAL GENERAL DE AXOCHIAPAN			
MSSSA003020			
Grupo	Causas	Egresos	Porcentaje [%]
166	Traumatismos, envenenamientos y algunas otras consecuencias de causas externas	1,598	26.90%
104	Infecciones respiratorias agudas, excepto neumonía e influenza	617	10.39%
161	Parto único espontáneo	478	8.05%
160	Causas obstétricas directas, excepto aborto y parto único espontáneo (solo morbilidad)	392	6.60%
001	Enfermedades infecciosas intestinales	224	3.77%
061	Diabetes mellitus	209	3.52%
189	COVID-19	197	3.32%
097	Enfermedades del corazón	111	1.87%
117	Gastritis y duodenitis	78	1.31%
126	Colelitiasis y colecistitis	78	1.31%
	Otras causas	1,959	33.0%
	<b>Total</b>	<b>5,941</b>	<b>100.0%</b>



# FICHA TÉCNICA 2021

## HOSPITAL GENERAL DE AXOCHIAPAN

### CLUES: MSSSA003020

### JURISDICCIÓN SANITARIA No. 3

#### Principales Causas de Morbilidad SUIVE 2020

Principales Causas de Morbilidad, SUIVE 2020					
Hg De Axochiapan Dr. Ángel Ventura Neri					
MSSSA003020					
No.	Grupo	Descripción	CIE10	Casos	Porcentaje
1	16	Infecciones respiratorias agudas	J00-J06, J20, J21 excepto J02.0 y J03.0	984	26.81%
2	94	Intoxicación por picadura de alacrán	T63.2, X22	727	19.81%
3	110	Infección de vías urinarias	N30, N34, N39.0	602	16.40%
4	191	Enfermedad por 2019-nCov	191	246	6.70%
5	17	Neumonías y bronconeumonías	J12-J18 excepto J18.2, J13 y J14	209	5.69%
6	8	Infecciones intestinales por otros organismos y las mal definidas	A04, A08-A09 excepto A08.0	196	5.34%
7	109	Úlceras, gastritis y duodenitis	K25-K29	158	4.31%
8	112	Intoxicación aguda por alcohol	F10.0	75	2.04%
9	124	Accidentes de transporte en vehículos con motor	V20-V29, V40-V79	48	1.31%
10	47	Hipertensión arterial	I10-I15	36	0.98%
Otras Causas				389	10.60%
Total				3,670	100.00%



# FICHA TÉCNICA 2021

## HOSPITAL GENERAL DE AXOCHIAPAN

### CLUES: MSSSA003020

### JURISDICCIÓN SANITARIA No. 3

#### Principales Causas de Morbilidad SUIVE 2021

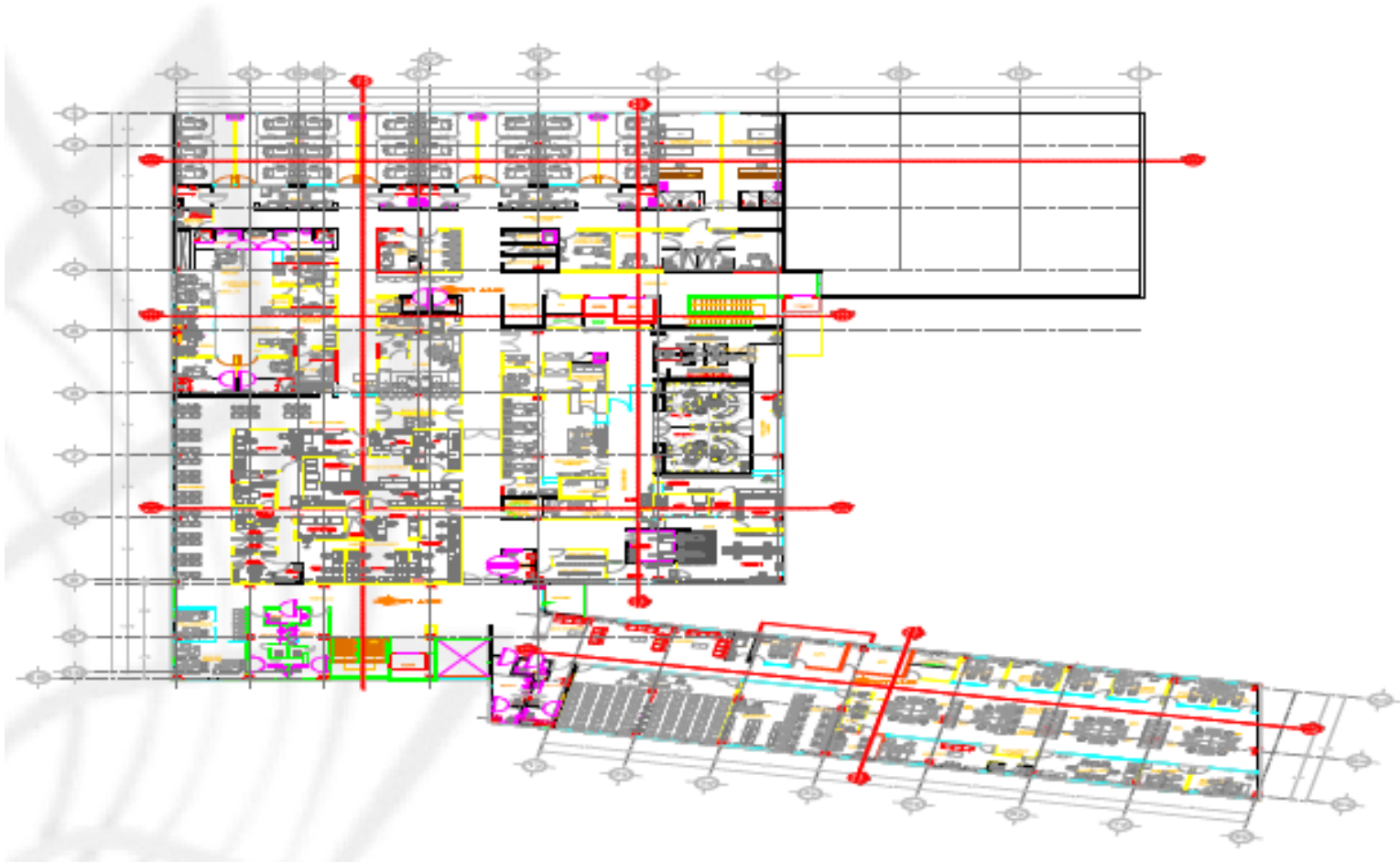
Principales Causas de Morbilidad, SUIVE 2021					
HOSPITAL GENERAL DE AXOCHIAPAN					
MSSSA003020					
No.	Grupo	Descripción	CIE10	Casos	Porcentaje
1	94	Intoxicación por picadura de alacrán	T63.2, X22	400	22.14%
2	16	Infecciones respiratorias agudas	J00-J06, J20, J21 excepto J02.0 y J03.0	290	16.05%
3	110	Infección de vías urinarias	N30, N34, N39.0	266	14.72%
4	191	Enfermedad por 2019-nCov	191	259	14.33%
5	8	Infecciones intestinales por otros organismos y las mal definidas	A04, A08-A09 excepto A08.0	134	7.42%
6	109	Úlceras, gastritis y duodenitis	K25-K29	85	4.70%
7	172	Herida por arma de fuego y punzocortantes	W32-W34	81	4.48%
8	27	Dengue no grave	A90	42	2.32%
9	17	Neumonías y bronconeumonías	J12-J18 excepto J18.2, J13 y J14	33	1.83%
10	112	Intoxicación aguda por alcohol	F10.0	30	1.66%
		Otras Causas		187	10.35%
		<b>Total</b>		<b>1,807</b>	<b>100.00%</b>



# FICHA TÉCNICA 2021

## HOSPITAL GENERAL DE AXOCHIAPAN

CLUES: MSSSA003020  
JURISDICCIÓN SANITARIA No. 3







# FICHA TÉCNICA 2021

## HOSPITAL GENERAL DE AXOCHIAPAN

CLUES: MSSSA003020  
JURISDICCIÓN SANITARIA No. 3

