



SERVICIOS  
DE SALUD

# FICHAS TÉCNICAS HOSPITALES

HOSPITAL GENERAL DE CUAUTLA “DR. MAURO BELAUZARÁN TAPIA”

CLUES: MSSSA000355



SERVICIOS  
DE SALUD

## FICHA TÉCNICA 2021

HOSPITAL GENERAL DE CUAUTLA “DR. MAURO BELAUZARÁN TAPIA”

CLUES: MSSSA000355

JURISDICCIÓN SANITARIA No. 3



Dirección: Carretera México - Cuautla Km. 98.2, Calle Jaime Nuno,  
Municipio de Cuautla, C.P. 62748, Estado de Morelos.



# FICHA TÉCNICA 2021

## HOSPITAL GENERAL DE CUAUTLA “DR. MAURO BELAUZARÁN TAPIA”

CLUES: MSSSA000355  
JURISDICCIÓN SANITARIA No. 3

CLUES	MSSSA000355
Nombre de la Unidad:	HOSPITAL GENERAL DE CUAUTLA
Tipología:	M HOSPITAL GENERAL
Jurisdicción:	03 CUAUTLA
Municipio:	006 CUAUTLA
Localidad:	0001 CUAUTLA
Dirección:	CARRETERA MÉXICO - CUAUTLA KM. 98.2, CALLE JAIME NUNO
C.P.	62748



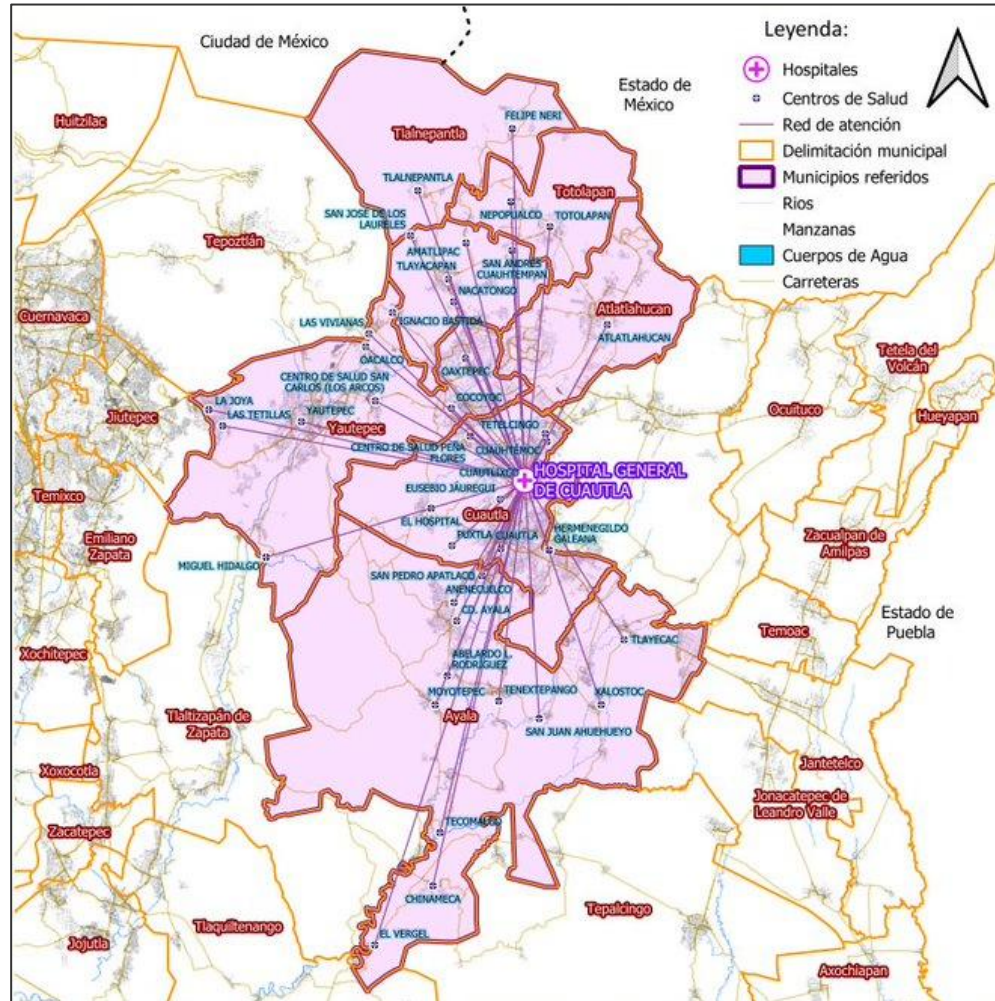


# FICHA TÉCNICA 2021

## HOSPITAL GENERAL DE CUAUTLA “DR. MAURO BELAUZARÁN TAPIA”

CLUES: MSSSA000355

JURISDICCIÓN SANITARIA No. 3





# FICHA TÉCNICA 2021

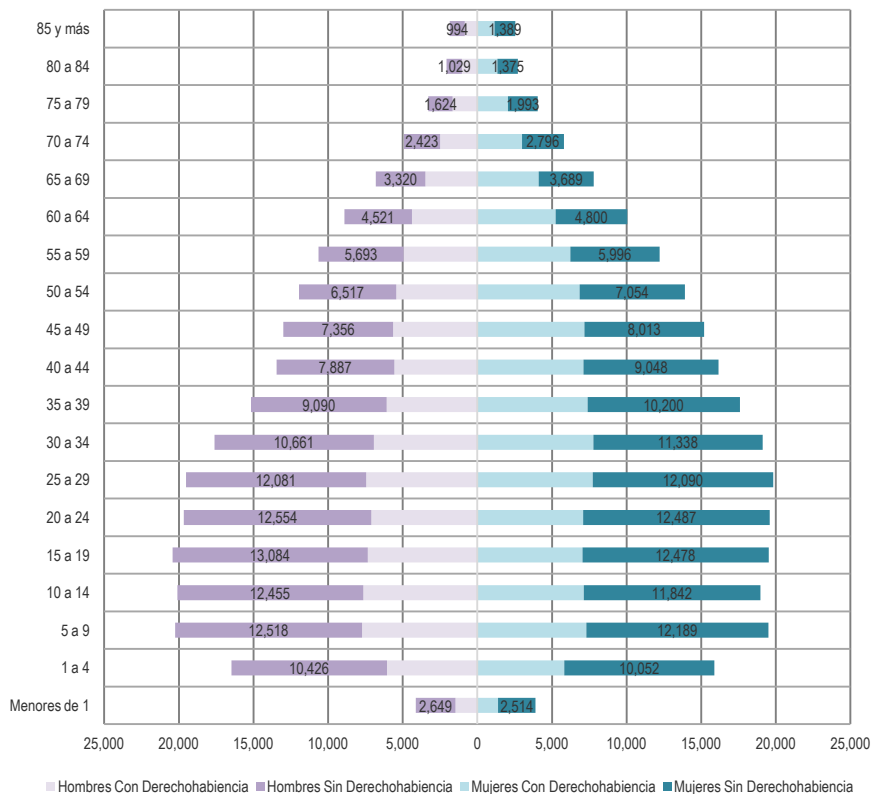
## HOSPITAL GENERAL DE CUAUTLA “DR. MAURO BELAUZARÁN TAPIA”

### CLUES: MSSSA000355

### JURISDICCIÓN SANITARIA No. 3

#### Población por Municipios de Área de Influencia del HG de Cuautla Municipios de Atlatlahucan, Ayala, Cuautla, Tlalnepantla, Tlayacapan, Totolapan y Yauatepec. Morelos, 2021

Población por condición de derechohabiencia, sexo y edad quinquenal  
Atlatlahucan, Ayala, Cuautla, Tlalnepantla, Tlayacapan, Totolapan y Yauatepec. Morelos, 2021



Edad Quinquenal	POBLACIÓN MUNICIPIO DE ATLATLAHUCAN, AYALA, CUAUTLA, Tlalnepantla, Totolapan y Yauatepec. Morelos 2021.						Total población 2021
	Hombres			Mujeres			
	Hombres con derechohabiencia	Hombres sin derechohabiencia	Total Hombres	Mujeres con derechohabiencia	Mujeres sin derechohabiencia	Total Mujeres	
Menores de 1	1,468	2,649	4,117	1,390	2,514	3,904	8,021
1 a 4	6,051	10,426	16,477	5,832	10,052	15,884	32,361
5 a 9	7,730	12,518	20,248	7,309	12,189	19,498	39,746
10 a 14	7,651	12,455	20,106	7,123	11,842	18,965	39,071
15 a 19	7,339	13,084	20,423	7,036	12,478	19,514	39,937
20 a 24	7,104	12,554	19,658	7,093	12,487	19,580	39,238
25 a 29	7,443	12,081	19,524	7,741	12,090	19,831	39,355
30 a 34	6,943	10,661	17,604	7,771	11,338	19,109	36,713
35 a 39	6,076	9,090	15,166	7,391	10,200	17,591	32,757
40 a 44	5,570	7,887	13,457	7,120	9,048	16,168	29,625
45 a 49	5,636	7,356	12,992	7,172	8,013	15,185	28,177
50 a 54	5,438	6,517	11,955	6,851	7,054	13,905	25,860
55 a 59	4,947	5,693	10,640	6,222	5,996	12,218	22,858
60 a 64	4,388	4,521	8,909	5,238	4,800	10,038	18,947
65 a 69	3,479	3,320	6,799	4,109	3,689	7,798	14,597
70 a 74	2,502	2,423	4,925	3,000	2,796	5,796	10,721
75 a 79	1,660	1,624	3,284	2,052	1,993	4,045	7,329
80 a 84	1,038	1,029	2,067	1,348	1,375	2,723	4,790
85 y más	852	994	1,846	1,157	1,389	2,546	4,392
<b>Total</b>	<b>93,315</b>	<b>136,882</b>	<b>230,197</b>	<b>102,955</b>	<b>141,343</b>	<b>244,298</b>	<b>474,495</b>





# FICHA TÉCNICA 2021

## HOSPITAL GENERAL DE CUAUTLA “DR. MAURO BELAUZARÁN TAPIA”

CLUES: MSSSA000355  
JURISDICCIÓN SANITARIA No. 3

### Población por Municipios de Área de Influencia del HG de Cuautla Municipio de Atlatlahucan, Morelos 2021

Población por condición de derechohabiencia, sexo y edad quinquenal  
Atlatlahucan, 2021



Edad Quinquenal	POBLACIÓN MUNICIPIO DE ATLATLAHUCAN, MORELOS 2021.						Total población 2021
	Hombres			Mujeres			
	Hombres con derechohabiencia	Hombres sin derechohabiencia	Total Hombres	Mujeres con derechohabiencia	Mujeres sin derechohabiencia	Total Mujeres	
Menores de 1	39	151	190	34	134	168	358
1 a 4	171	650	821	162	584	746	1,567
5 a 9	214	773	987	203	738	941	1,928
10 a 14	222	798	1,020	214	784	998	2,018
15 a 19	229	881	1,110	236	882	1,118	2,228
20 a 24	204	815	1,019	212	817	1,029	2,048
25 a 29	195	715	910	209	726	935	1,845
30 a 34	164	569	733	183	598	781	1,514
35 a 39	156	549	705	202	634	836	1,541
40 a 44	165	526	691	210	584	794	1,485
45 a 49	199	541	740	231	565	796	1,536
50 a 54	184	488	672	219	511	730	1,402
55 a 59	162	419	581	190	462	652	1,233
60 a 64	150	378	528	165	386	551	1,079
65 a 69	130	314	444	137	303	440	884
70 a 74	98	223	321	104	232	336	657
75 a 79	63	145	208	73	170	243	451
80 a 84	41	94	135	47	109	156	291
85 y más	33	80	113	35	92	127	240
<b>Total</b>	<b>2,819</b>	<b>9,109</b>	<b>11,928</b>	<b>3,066</b>	<b>9,311</b>	<b>12,377</b>	<b>24,305</b>



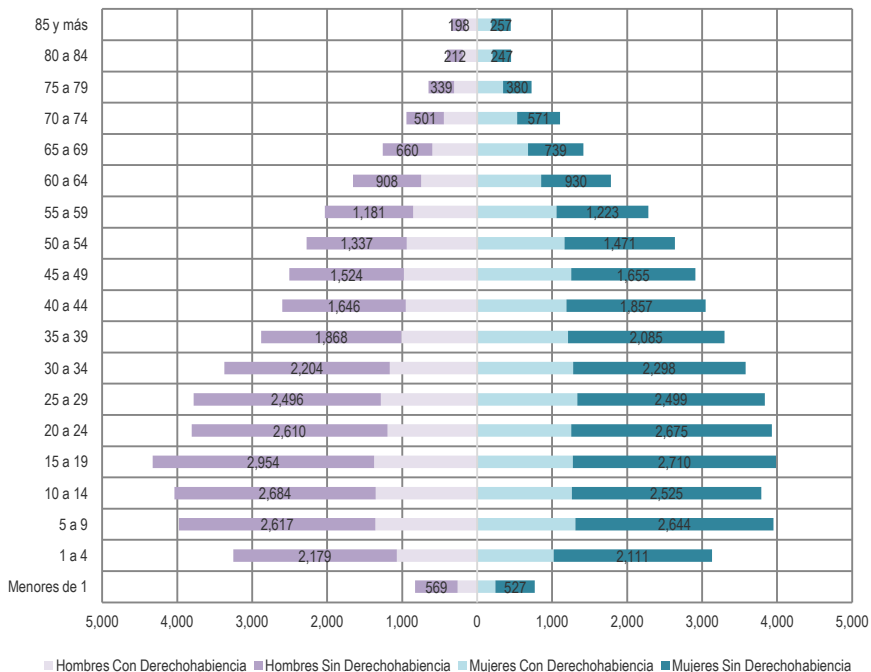
# FICHA TÉCNICA 2021

## HOSPITAL GENERAL DE CUAUTLA “DR. MAURO BELAUZARÁN TAPIA”

CLUES: MSSSA000355  
JURISDICCIÓN SANITARIA No. 3

### Población por Municipios de Área de Influencia del HG de Cuautla Municipio de Ayala, Morelos 2020

Población por condición de derechohabiencia, sexo y edad quinquenal  
Ayala, 2021



Edad Quinquenal	POBLACIÓN MUNICIPIO DE AYALA, MORELOS 2021.						Total población 2021
	Hombres			Mujeres			
	Hombres con derechohabiencia	Hombres sin derechohabiencia	Total Hombres	Mujeres con derechohabiencia	Mujeres sin derechohabiencia	Total Mujeres	
Menores de 1	260	569	829	243	527	770	1,599
1 a 4	1,073	2,179	3,252	1,019	2,111	3,130	6,382
5 a 9	1,359	2,617	3,976	1,309	2,644	3,953	7,929
10 a 14	1,353	2,684	4,037	1,262	2,525	3,787	7,824
15 a 19	1,374	2,954	4,328	1,277	2,710	3,987	8,315
20 a 24	1,196	2,610	3,806	1,256	2,675	3,931	7,737
25 a 29	1,283	2,496	3,779	1,335	2,499	3,834	7,613
30 a 34	1,166	2,204	3,370	1,280	2,298	3,578	6,948
35 a 39	1,013	1,868	2,881	1,212	2,085	3,297	6,178
40 a 44	953	1,646	2,599	1,191	1,857	3,048	5,647
45 a 49	979	1,524	2,503	1,254	1,655	2,909	5,412
50 a 54	937	1,337	2,274	1,165	1,471	2,636	4,910
55 a 59	852	1,181	2,033	1,059	1,223	2,282	4,315
60 a 64	747	908	1,655	854	930	1,784	3,439
65 a 69	598	660	1,258	678	739	1,417	2,675
70 a 74	442	501	943	533	571	1,104	2,047
75 a 79	309	339	648	345	380	725	1,373
80 a 84	191	212	403	206	247	453	856
85 y más	149	198	347	190	257	447	794
<b>Total</b>	<b>16,234</b>	<b>28,687</b>	<b>44,921</b>	<b>17,668</b>	<b>29,404</b>	<b>47,072</b>	<b>91,993</b>



# FICHA TÉCNICA 2021

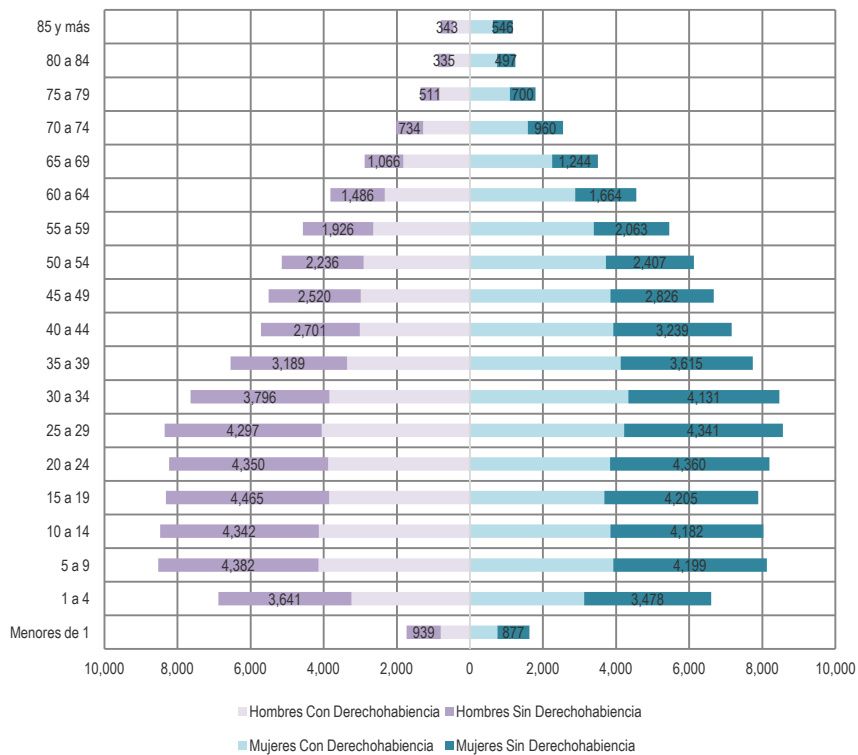
## HOSPITAL GENERAL DE CUAUTLA “DR. MAURO BELAUZARÁN TAPIA”

### CLUES: MSSSA000355

### JURISDICCIÓN SANITARIA No. 3

### Población por Municipios de Área de Influencia del HG de Cuautla Municipio de Cuautla, Morelos 2021

Población por condición de derechohabiencia, sexo y edad quinquenal  
Cuautla, 2021



Edad Quinquenal	POBLACIÓN MUNICIPIO DE CUAUTLA, MORELOS 2021.						Total población 2021
	Hombres			Mujeres			
	Hombres con derechohabiencia	Hombres sin derechohabiencia	Total Hombres	Mujeres con derechohabiencia	Mujeres sin derechohabiencia	Total Mujeres	
Menores de 1	793	939	1,732	750	877	1,627	3,359
1 a 4	3,238	3,641	6,879	3,122	3,478	6,600	13,479
5 a 9	4,140	4,382	8,522	3,921	4,199	8,120	16,642
10 a 14	4,133	4,342	8,475	3,845	4,182	8,027	16,502
15 a 19	3,853	4,465	8,318	3,678	4,205	7,883	16,201
20 a 24	3,877	4,350	8,227	3,830	4,360	8,190	16,417
25 a 29	4,051	4,297	8,348	4,217	4,341	8,558	16,906
30 a 34	3,843	3,796	7,639	4,336	4,131	8,467	16,106
35 a 39	3,361	3,189	6,550	4,119	3,615	7,734	14,284
40 a 44	3,015	2,701	5,716	3,924	3,239	7,163	12,879
45 a 49	2,987	2,520	5,507	3,844	2,826	6,670	12,177
50 a 54	2,909	2,236	5,145	3,724	2,407	6,131	11,276
55 a 59	2,647	1,926	4,573	3,389	2,063	5,452	10,025
60 a 64	2,328	1,486	3,814	2,884	1,664	4,548	8,362
65 a 69	1,817	1,066	2,883	2,254	1,244	3,498	6,381
70 a 74	1,280	734	2,014	1,587	960	2,547	4,561
75 a 79	834	511	1,345	1,096	700	1,796	3,141
80 a 84	537	335	872	742	497	1,239	2,111
85 y más	450	343	793	627	546	1,173	1,966
<b>Total</b>	<b>50,093</b>	<b>47,259</b>	<b>97,352</b>	<b>55,889</b>	<b>49,534</b>	<b>105,423</b>	<b>202,775</b>





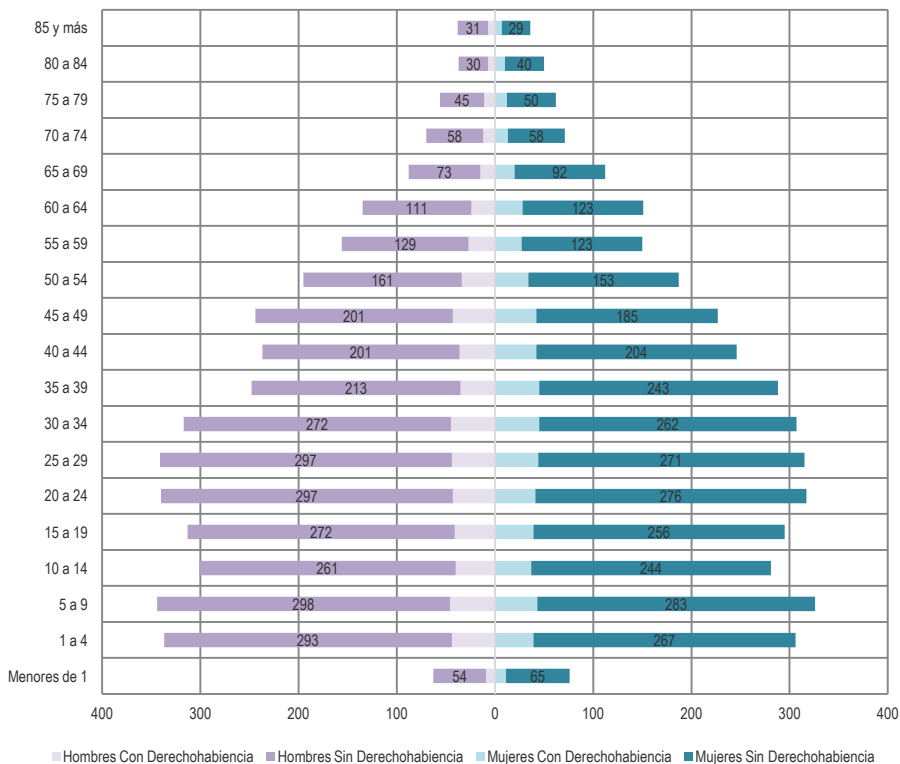
# FICHA TÉCNICA 2021

## HOSPITAL GENERAL DE CUAUTLA “DR. MAURO BELAUZARÁN TAPIA”

CLUES: MSSSA000355  
JURISDICCIÓN SANITARIA No. 3

### Población por Municipios de Área de Influencia del HG de Cuautla Municipio de Tlalnepantla, Morelos 2021

Población por condición de derechohabiencia, sexo y edad quinquenal  
Tlalnepantla, 2021



Edad Quinquenal	POBLACIÓN MUNICIPIO DE TLALNEPANTLA, MORELOS 2021.						Total población 2021
	Hombres			Mujeres			
	Hombres con derechohabiencia	Hombres sin derechohabiencia	Total Hombres	Mujeres con derechohabiencia	Mujeres sin derechohabiencia	Total Mujeres	
Menores de 1	9	54	63	11	65	76	139
1 a 4	44	293	337	39	267	306	643
5 a 9	46	298	344	43	283	326	670
10 a 14	40	261	301	37	244	281	582
15 a 19	41	272	313	39	256	295	608
20 a 24	43	297	340	41	276	317	657
25 a 29	44	297	341	44	271	315	656
30 a 34	45	272	317	45	262	307	624
35 a 39	35	213	248	45	243	288	536
40 a 44	36	201	237	42	204	246	483
45 a 49	43	201	244	42	185	227	471
50 a 54	34	161	195	34	153	187	382
55 a 59	27	129	156	27	123	150	306
60 a 64	24	111	135	28	123	151	286
65 a 69	15	73	88	20	92	112	200
70 a 74	12	58	70	13	58	71	141
75 a 79	11	45	56	12	50	62	118
80 a 84	7	30	37	10	40	50	87
85 y más	7	31	38	7	29	36	74
<b>Total</b>	<b>563</b>	<b>3,297</b>	<b>3,860</b>	<b>579</b>	<b>3,224</b>	<b>3,803</b>	<b>7,663</b>



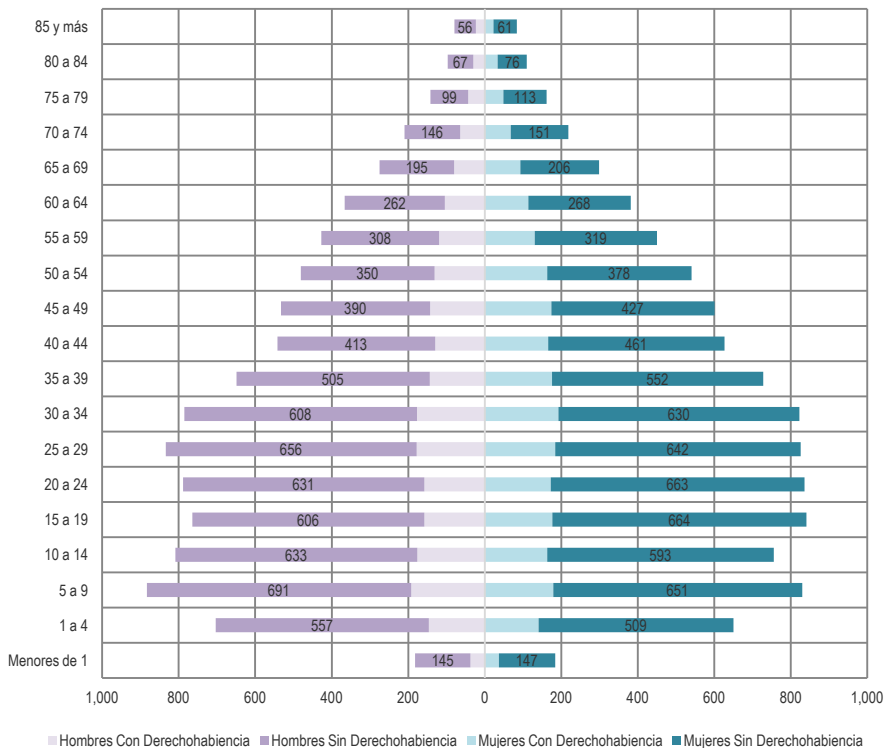
# FICHA TÉCNICA 2021

## HOSPITAL GENERAL DE CUAUTLA “DR. MAURO BELAUZARÁN TAPIA”

CLUES: MSSSA000355  
JURISDICCIÓN SANITARIA No. 3

### Población por Municipios de Área de Influencia del HG de Cuautla Municipio de Tlayacapan, Morelos 2021

Población por condición de derechohabencia, sexo y edad quinquenal  
Tlayacapan, 2021



Edad Quinquenal	POBLACIÓN MUNICIPIO DE TLAYACAPAN, MORELOS 2021.						Total población 2021
	Hombres			Mujeres			
	Hombres con derechohabencia	Hombres sin derechohabencia	Total Hombres	Mujeres con derechohabencia	Mujeres sin derechohabencia	Total Mujeres	
Menores de 1	37	145	182	37	147	184	<b>366</b>
1 a 4	146	557	703	141	509	650	<b>1,353</b>
5 a 9	192	691	883	179	651	830	<b>1,713</b>
10 a 14	176	633	809	163	593	756	<b>1,565</b>
15 a 19	158	606	764	177	664	841	<b>1,605</b>
20 a 24	158	631	789	173	663	836	<b>1,625</b>
25 a 29	178	656	834	184	642	826	<b>1,660</b>
30 a 34	177	608	785	193	630	823	<b>1,608</b>
35 a 39	144	505	649	176	552	728	<b>1,377</b>
40 a 44	129	413	542	166	461	627	<b>1,169</b>
45 a 49	143	390	533	174	427	601	<b>1,134</b>
50 a 54	131	350	481	163	378	541	<b>1,022</b>
55 a 59	119	308	427	131	319	450	<b>877</b>
60 a 64	104	262	366	114	268	382	<b>748</b>
65 a 69	80	195	275	93	206	299	<b>574</b>
70 a 74	64	146	210	68	151	219	<b>429</b>
75 a 79	43	99	142	49	113	162	<b>304</b>
80 a 84	30	67	97	34	76	110	<b>207</b>
85 y más	23	56	79	23	61	84	<b>163</b>
<b>Total</b>	<b>2,232</b>	<b>7,318</b>	<b>9,550</b>	<b>2,438</b>	<b>7,511</b>	<b>9,949</b>	<b>19,499</b>

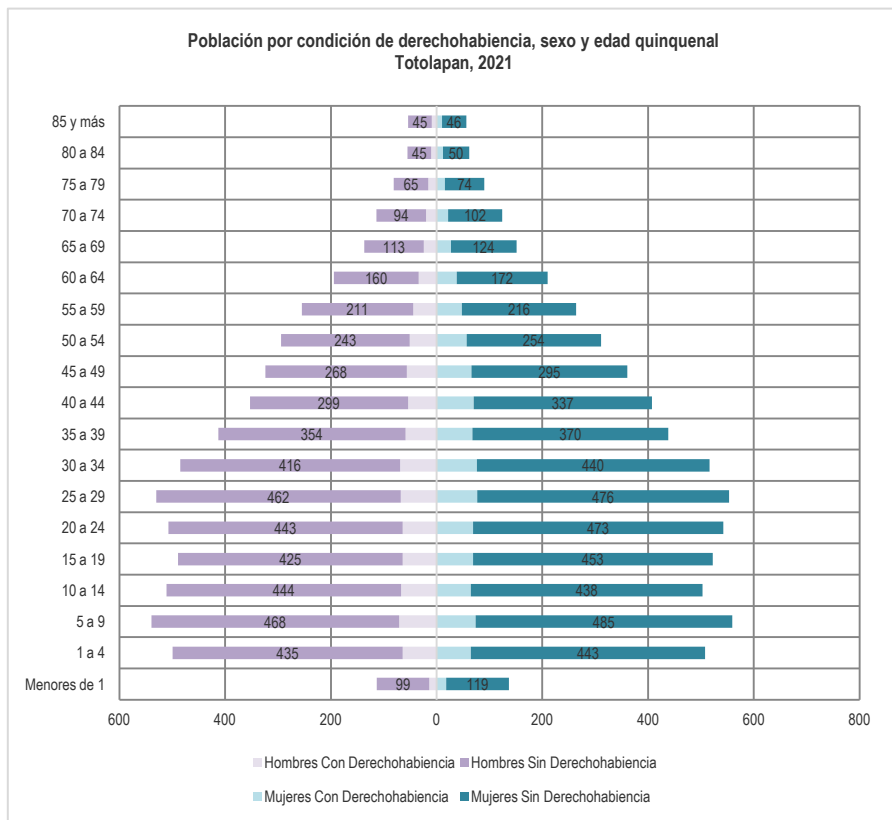


# FICHA TÉCNICA 2021

## HOSPITAL GENERAL DE CUAUTLA “DR. MAURO BELAUZARÁN TAPIA”

CLUES: MSSSA000355  
JURISDICCIÓN SANITARIA No. 3

### Población por Municipios de Área de Influencia del HG de Cuautla Municipio de Totolapan, Morelos 2021



Edad Quinquenal	POBLACIÓN MUNICIPIO DE TOTOLAPAN, MORELOS 2021.						Total población 2021
	Hombres			Mujeres			
	Hombres con derechohabiencia	Hombres sin derechohabiencia	Total Hombres	Mujeres con derechohabiencia	Mujeres sin derechohabiencia	Total Mujeres	
Menores de 1	14	99	113	18	119	137	<b>250</b>
1 a 4	64	435	499	65	443	508	<b>1,007</b>
5 a 9	71	468	539	74	485	559	<b>1,098</b>
10 a 14	67	444	511	65	438	503	<b>1,014</b>
15 a 19	64	425	489	69	453	522	<b>1,011</b>
20 a 24	64	443	507	69	473	542	<b>1,049</b>
25 a 29	68	462	530	77	476	553	<b>1,083</b>
30 a 34	69	416	485	76	440	516	<b>1,001</b>
35 a 39	59	354	413	68	370	438	<b>851</b>
40 a 44	54	299	353	70	337	407	<b>760</b>
45 a 49	56	268	324	66	295	361	<b>685</b>
50 a 54	51	243	294	57	254	311	<b>605</b>
55 a 59	44	211	255	48	216	264	<b>519</b>
60 a 64	34	160	194	38	172	210	<b>404</b>
65 a 69	24	113	137	27	124	151	<b>288</b>
70 a 74	20	94	114	22	102	124	<b>238</b>
75 a 79	16	65	81	16	74	90	<b>171</b>
80 a 84	10	45	55	12	50	62	<b>117</b>
85 y más	9	45	54	10	46	56	<b>110</b>
<b>Total</b>	<b>858</b>	<b>5,089</b>	<b>5,947</b>	<b>947</b>	<b>5,367</b>	<b>6,314</b>	<b>12,261</b>



# FICHA TÉCNICA 2021

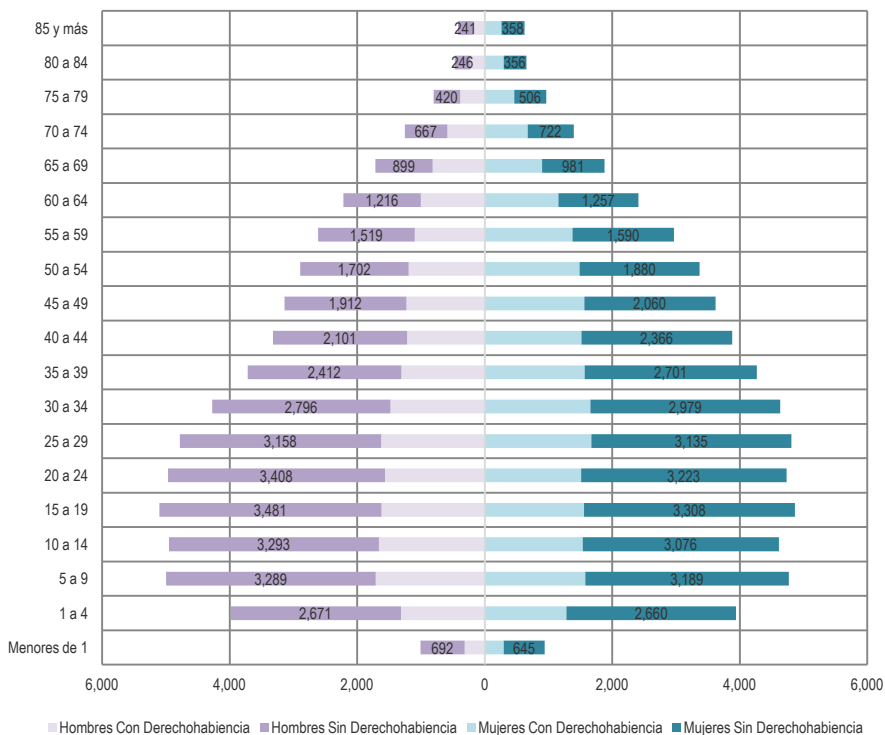
## HOSPITAL GENERAL DE CUAUTLA “DR. MAURO BELAUZARÁN TAPIA”

### CLUES: MSSSA000355

### JURISDICCIÓN SANITARIA No. 3

#### Población por Municipios de Área de Influencia del HG de Cuautla Municipio de Yautepec, Morelos 2021

Población por condición de derechohabiencia, sexo y edad quinquenal  
Yautepec, 2021



Edad Quinquenal	POBLACIÓN MUNICIPIO DE YAUTEPEC, MORELOS 2021.						Total población 2021
	Hombres			Mujeres			
	Hombres con derechohabiencia	Hombres sin derechohabiencia	Total Hombres	Mujeres con derechohabiencia	Mujeres sin derechohabiencia	Total Mujeres	
Menores de 1	316	692	1,008	297	645	942	<b>1,950</b>
1 a 4	1,315	2,671	3,986	1,284	2,660	3,944	<b>7,930</b>
5 a 9	1,708	3,289	4,997	1,580	3,189	4,769	<b>9,766</b>
10 a 14	1,660	3,293	4,953	1,537	3,076	4,613	<b>9,566</b>
15 a 19	1,620	3,481	5,101	1,560	3,308	4,868	<b>9,969</b>
20 a 24	1,562	3,408	4,970	1,512	3,223	4,735	<b>9,705</b>
25 a 29	1,624	3,158	4,782	1,675	3,135	4,810	<b>9,592</b>
30 a 34	1,479	2,796	4,275	1,658	2,979	4,637	<b>8,912</b>
35 a 39	1,308	2,412	3,720	1,569	2,701	4,270	<b>7,990</b>
40 a 44	1,218	2,101	3,319	1,517	2,366	3,883	<b>7,202</b>
45 a 49	1,229	1,912	3,141	1,561	2,060	3,621	<b>6,762</b>
50 a 54	1,192	1,702	2,894	1,489	1,880	3,369	<b>6,263</b>
55 a 59	1,096	1,519	2,615	1,378	1,590	2,968	<b>5,583</b>
60 a 64	1,001	1,216	2,217	1,155	1,257	2,412	<b>4,629</b>
65 a 69	815	899	1,714	900	981	1,881	<b>3,595</b>
70 a 74	586	667	1,253	673	722	1,395	<b>2,648</b>
75 a 79	384	420	804	461	506	967	<b>1,771</b>
80 a 84	222	246	468	297	356	653	<b>1,121</b>
85 y más	181	241	422	265	358	623	<b>1,045</b>
<b>Total</b>	<b>20,516</b>	<b>36,123</b>	<b>56,639</b>	<b>22,368</b>	<b>36,992</b>	<b>59,360</b>	<b>115,999</b>



# FICHA TÉCNICA 2021

## HOSPITAL GENERAL DE CUAUTLA “DR. MAURO BELAUZARÁN TAPIA”

CLUES: MSSSA000355  
JURISDICCIÓN SANITARIA No. 3

### Indicador de Disponibilidad 2020

Año	Personal médico			Personal de Enfermería		Camas		% de Ocupación	Quirófanos	Días paciente	Promedio diario de Cirugías por Quirófano
	En contacto	En adiestramiento	Otras actividades	En contacto	Otras actividades	Camas censables	Camas no censables				
2018	97	31	13	287	8	81	41	86%	4	25,370	4.3
2019	111	28	14	234	11	81	40	86%	4	25,379	3.1
2020	98	21	12	239	12	84	44	61%	5	18,597	1.4



# FICHA TÉCNICA 2021

## HOSPITAL GENERAL DE CUAUTLA “DR. MAURO BELAUZARÁN TAPIA”

CLUES: MSSSA000355  
JURISDICCIÓN SANITARIA No. 3

### Indicador de Eficiencia 2020

Año	Eficiencia							Calidad
	Egresos	Urgencias	Partos	Consultas	Consultas de Especialidad	Estudios de Laboratorio	Estudios de Rx	Porcentaje de Cesáreas
2018	7,668	24,418	3,382	21,409	21,037	414,409	42,373	29%
2019	6,974	26,626	3,149	22,306	15,384	362,667	40,805	30%
2020	5,776	15,222	2,685	14,313	7,135	161,520	14,167	30%





# FICHA TÉCNICA 2021

## HOSPITAL GENERAL DE CUAUTLA “DR. MAURO BELAUZARÁN TAPIA”

CLUES: MSSSA000355  
JURISDICCIÓN SANITARIA No. 3

### Principales Causas de Egresos Hospitalarios 2020

HOSPITAL GENERAL DE CUAUTLA			
MSSSA000355			
Grupo	Causas	Egresos	Porcentaje [%]
161	Parto único espontáneo	1,778	30.41%
160	Causas obstétricas directas, excepto aborto y parto único espontáneo (solo morbilidad)	1,135	19.41%
166	Traumatismos, envenenamientos y algunas otras consecuencias de causas externas	725	12.40%
159	Aborto (solo morbilidad)	361	6.18%
163	Ciertas afecciones originadas en el periodo perinatal	257	4.40%
119	Apendicitis	203	3.47%
139	Insuficiencia renal	181	3.10%
61	Diabetes mellitus	111	1.90%
126	Colelitiasis y colecistitis	108	1.85%
98	Enfermedades cerebrovasculares	65	1.11%
	Otras causas	922	15.8%
	<b>Total</b>	<b>5,846</b>	<b>100.0%</b>



# FICHA TÉCNICA 2021

## HOSPITAL GENERAL DE CUAUTLA “DR. MAURO BELAUZARÁN TAPIA”

CLUES: MSSSA000355  
JURISDICCIÓN SANITARIA No. 3

### Principales Causas de Mortalidad Hospitalaria 2020

HOSPITAL GENERAL DE CUAUTLA			
MSSSA000355			
Grupo	Causas	Defunciones	Porcentaje [%]
125	Enfermedades del hígado	13	9.77%
97	Enfermedades del corazón	12	9.02%
163	Ciertas afecciones originadas en el periodo perinatal	10	7.52%
98	Enfermedades cerebrovasculares	9	6.77%
139	Insuficiencia renal	9	6.77%
105	Neumonía e influenza	7	5.26%
49	Tumores malignos	3	2.26%
61	Diabetes mellitus	2	1.50%
81	Epilepsia	2	1.50%
165	Malformaciones congénitas, deformidades y anomalías cromosómicas	2	1.50%
	Otras causas	64	48.1%
	Total	133	100.0%



# FICHA TÉCNICA 2021

## HOSPITAL GENERAL DE CUAUTLA “DR. MAURO BELAUZARÁN TAPIA”

CLUES: MSSSA000355  
JURISDICCIÓN SANITARIA No. 3

### Principales Causas de Urgencias Médicas 2020

HOSPITAL GENERAL DE CUAUTLA			
MSSSA000355			
Grupo	Causas	Egresos	Porcentaje [%]
160	Causas obstétricas directas, excepto aborto y parto único espontáneo (solo morbilidad)	5,610	36.85%
166	Traumatismos, envenenamientos y algunas otras consecuencias de causas externas	3,391	22.28%
104	Infecciones respiratorias agudas, excepto neumonía e influenza	616	4.05%
184	Personas en contacto con los servicios de salud para procedimientos específicos y atención de la salud	410	2.69%
159	Aborto (solo morbilidad)	266	1.75%
097	Enfermedades del corazón	252	1.66%
061	Diabetes mellitus	217	1.43%
189	COVID-19	182	1.20%
126	Colelitiasis y colecistitis	179	1.18%
117	Gastritis y duodenitis	163	1.07%
	Otras causas	3,936	25.9%
	<b>Total</b>	<b>15,222</b>	<b>100.0%</b>



# FICHA TÉCNICA 2021

## HOSPITAL GENERAL DE CUAUTLA “DR. MAURO BELAUZARÁN TAPIA”

CLUES: MSSSA000355  
JURISDICCIÓN SANITARIA No. 3

### Principales Causas de Morbilidad SUIVE 2020

Principales Causas de Morbilidad, SUIVE 2020					
Hospital General De Cautla Dr. Mauro Belauzarán Tapia					
MSSSA000355					
No.	Grupo	Descripción	CIE10	Casos	Porcentaje
1	94	Intoxicación por picadura de alacrán	T63.2, X22	1,428	29.46%
2	110	Infección de vías urinarias	N30, N34, N39.0	719	14.83%
3	16	Infecciones respiratorias agudas	J00-J06, J20, J21 excepto J02.0 y J03.0	678	13.99%
4	191	Enfermedad por 2019-nCov	191	344	7.10%
5	8	Infecciones intestinales por otros organismos y las mal definidas	A04, A08-A09 excepto A08.0	279	5.75%
6	112	Intoxicación aguda por alcohol	F10.0	264	5.45%
7	109	Úlceras, gastritis y duodenitis	K25-K29	160	3.30%
8	47	Hipertensión arterial	I10-I15	152	3.14%
9	49	Diabetes mellitus no insulino dependiente (Tipo II)	E11-E14	139	2.87%
10	124	Accidentes de transporte en vehículos con motor	V20-V29, V40-V79	126	2.60%
		Otras Causas		559	11.53%
		<b>Total</b>		<b>4,848</b>	<b>100.00%</b>



# FICHA TÉCNICA 2021

## HOSPITAL GENERAL DE CUAUTLA “DR. MAURO BELAUZARÁN TAPIA”

CLUES: MSSSA000355  
JURISDICCIÓN SANITARIA No. 3

### Principales Causas de Morbilidad SUIVE 2021

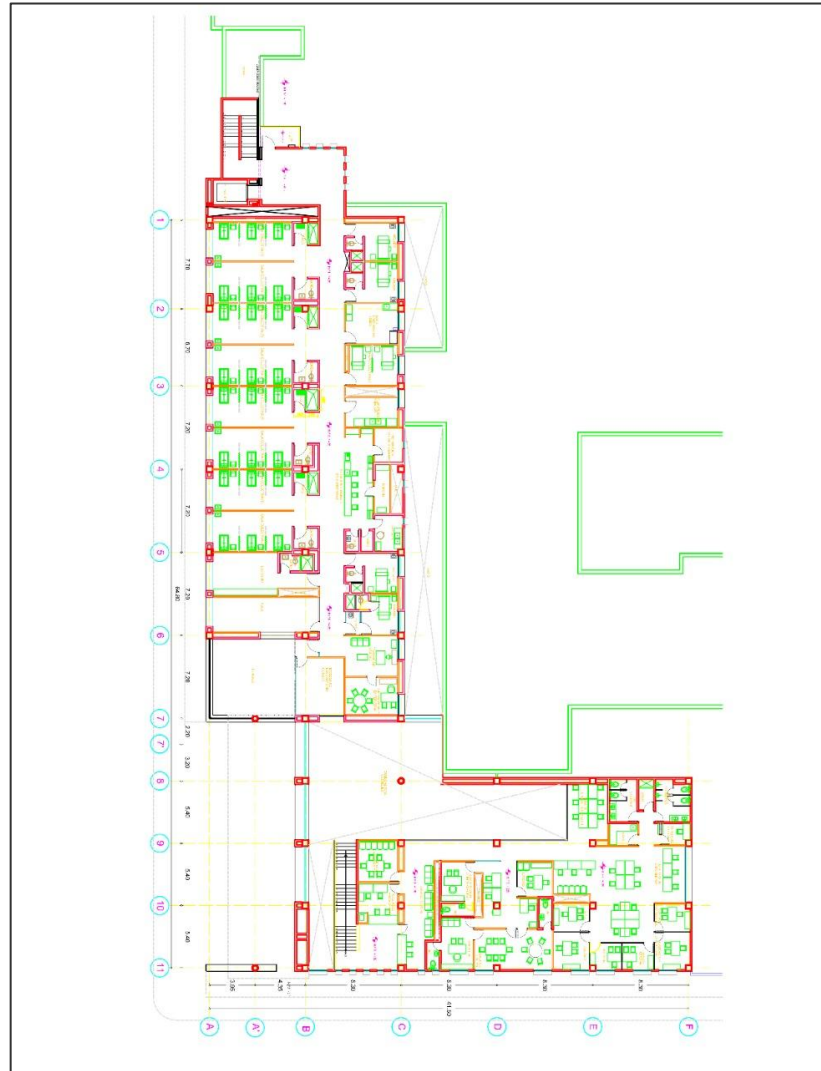
Principales Causas de Morbilidad, SUIVE 2021					
HOSPITAL GENERAL DE CUAUTLA					
MSSSA000355					
No.	Grupo	Descripción	CIE10	Casos	Porcentaje
1	94	Intoxicación por picadura de alacrán	T63.2, X22	882	28.67%
2	110	Infección de vías urinarias	N30, N34, N39.0	452	14.69%
3	124	Accidentes de transporte en vehículos con motor	V20-V29, V40-V79	377	12.26%
4	8	Infecciones intestinales por otros organismos y las mal definidas	A04, A08-A09 excepto A08.0	296	9.62%
5	112	Intoxicación aguda por alcohol	F10.0	227	7.38%
6	172	Herida por arma de fuego y punzocortantes	W32-W34	156	5.07%
7	191	Enfermedad por 2019-nCov	191	151	4.91%
8	109	Úlceras, gastritis y duodenitis	K25-K29	143	4.65%
9	16	Infecciones respiratorias agudas	J00-J06, J20, J21 excepto J02.0 y J03.0	120	3.90%
10	58	Intoxicación por ponzoña de animales	T63, X21, X27, EXCEPTO T63.2	56	1.82%
		Otras Causas		216	7.02%
		<b>Total</b>		<b>3,076</b>	<b>100.00%</b>



# FICHA TÉCNICA 2021

## HOSPITAL GENERAL DE CUAUTLA “DR. MAURO BELAUZARÁN TAPIA”

CLUES: MSSSA000355  
JURISDICCIÓN SANITARIA No. 3







# FICHA TÉCNICA 2021

## HOSPITAL GENERAL DE CUAUTLA “DR. MAURO BELAUZARÁN TAPIA”

CLUES: MSSSA000355  
JURISDICCIÓN SANITARIA No. 3



GOBIERNO DEL ESTADO DE MORELOS	
DIRECCIÓN DE LOCALIZACIÓN	
ESTADO	2020
PLANTA EXISTENTE	
<p>DESCRIPCIÓN DEL PROYECTO</p> <p>RECONSTRUCCIÓN DEL HOSPITAL GENERAL DE CUAUTLA</p>	
<p>UBICACIÓN DEL PROYECTO</p> <p>CUAUTLA, MORELOS, MÉXICO</p>	
<p>PROYECTO DE LOCALIZACIÓN</p> <p>PLANTA BAJA</p> <p>ESCALA: 1:100</p> <p>FECHA: 2021</p> <p>PROYECTADO: [Nombre]</p>	