



SERVICIOS
DE SALUD

FICHAS TÉCNICAS HOSPITALES

HOSPITAL GENERAL DE CUERNAVACA “DR. JOSÉ G. PARRES”

CLUES: MSSSA000466



FICHA TÉCNICA 2021

HOSPITAL GENERAL DE CUERNAVACA “DR. JOSÉ G. PARRES”

CLUES: MSSSA000466

JURISDICCIÓN SANITARIA No. 1



Dirección: Avenida Domingo Diez , Colonia Lomas de La Selva, Calle Gomez Azcarrate
Municipio de Cuernavaca, C.P. 62270, Estado de Morelos.



FICHA TÉCNICA 2021

HOSPITAL GENERAL DE CUERNAVACA “DR. JOSÉ G. PARRES”

CLUES: MSSSA000466

JURISDICCIÓN SANITARIA No. 1

CLUES	MSSSA000466
Nombre de la Unidad:	HG DE CUERNAVACA DR. JOSE G. PARRES
Tipología:	M HOSPITAL GENERAL
Jurisdicción:	01 CUERNAVACA
Municipio:	007 CUERNAVACA
Localidad:	0001 CUERNAVACA
Dirección:	AVENIDA DOMINGO DIEZ , COLONIA LOMAS DE LA SELVA, CALLE GOMEZ AZCARRATE
C.P.	62270



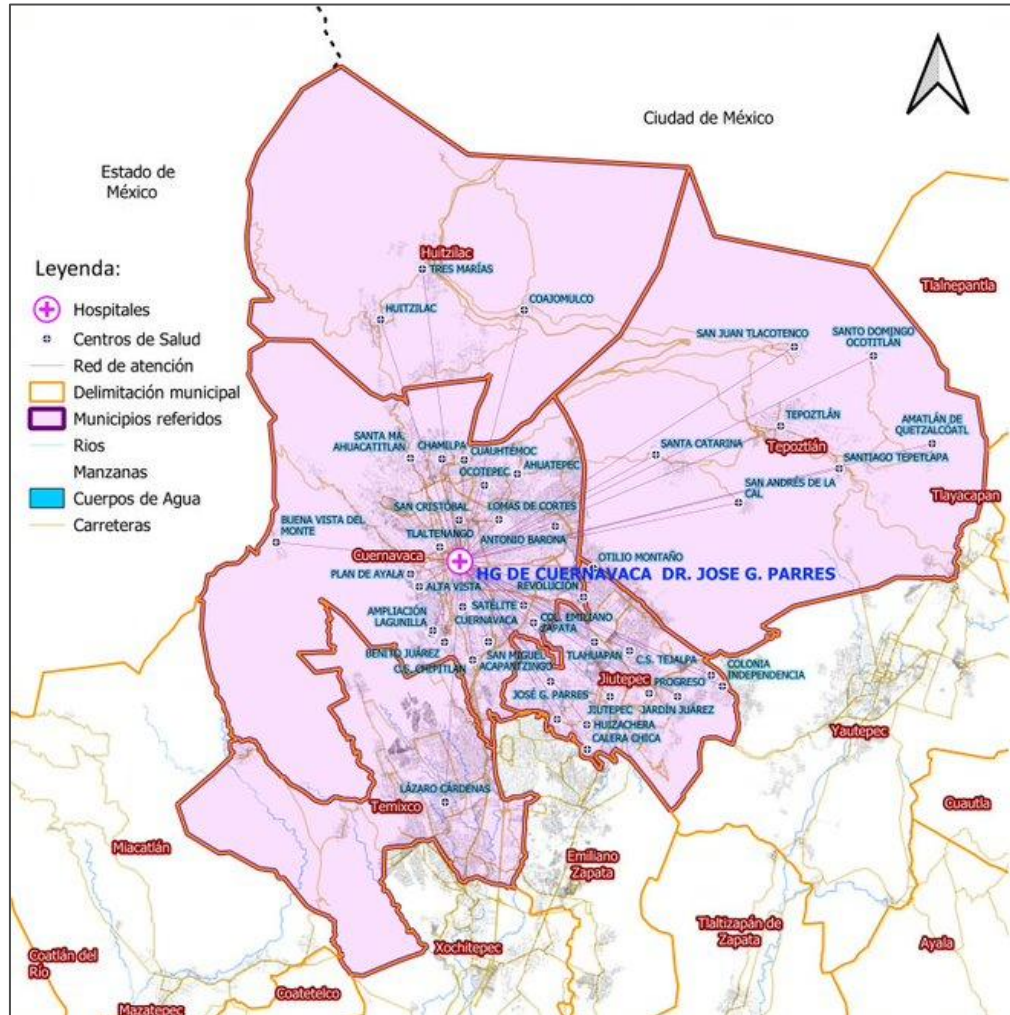


FICHA TÉCNICA 2021

HOSPITAL GENERAL DE CUERNAVACA “DR. JOSÉ G. PARRES”

CLUES: MSSSA000466

JURISDICCIÓN SANITARIA No. 1





FICHA TÉCNICA 2021

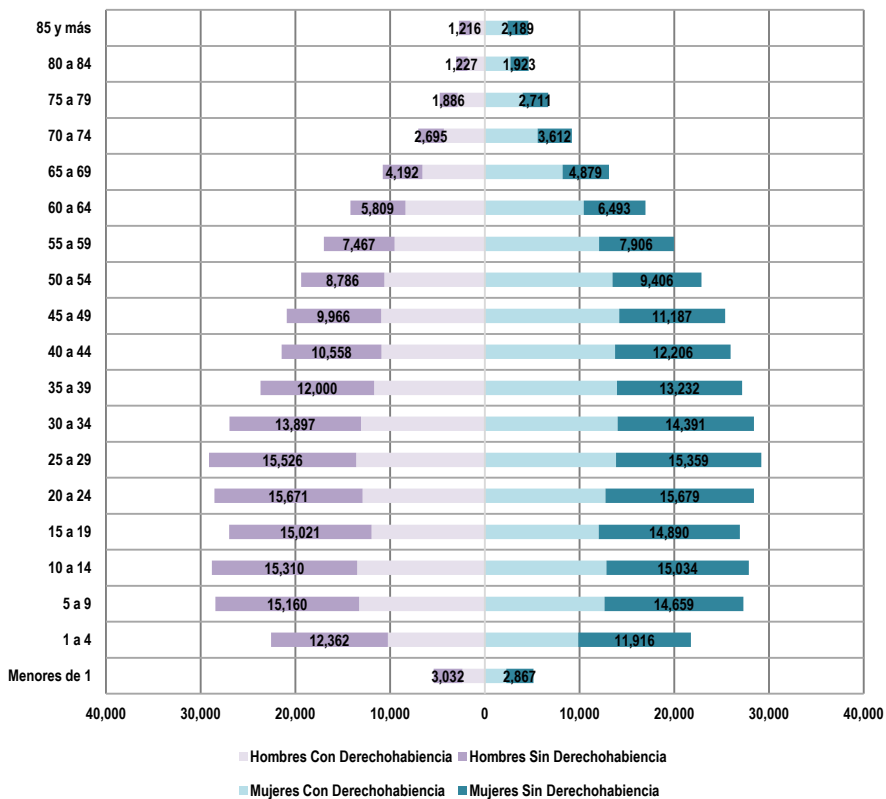
HOSPITAL GENERAL DE CUERNAVACA “DR. JOSÉ G. PARRES”

CLUES: MSSSA000466

JURISDICCIÓN SANITARIA No. 1

Población por Municipios de Área de Influencia del HG de Cuernavaca Municipios de Cuernavaca, Huitzilac, Jiutepec y Tepoztlán. Morelos 2021

Población por condición de derechohabencia, sexo y edad quinquenal
Cuernavaca, Huitzilac, Jiutepec y Tepoztlán. Morelos, 2021



Población HG Cuernavaca	Población por Edad Quinquenal, Sexo, Condición de Derechohabencia, Morelos 2020						Total General
	Hombres			Mujeres			
	Con Derechohabencia	Sin Derechohabencia	Total	Con Derechohabencia	Sin Derechohabencia	Total	
Menores de 1	2,362	3,032	5,394	2,264	2,867	5,131	10,525
1 a 4	10,221	12,362	22,583	9,855	11,916	21,771	44,354
5 a 9	13,275	15,160	28,435	12,642	14,659	27,301	55,736
10 a 14	13,495	15,310	28,805	12,837	15,034	27,871	56,676
15 a 19	11,973	15,021	26,994	12,047	14,890	26,937	53,931
20 a 24	12,893	15,671	28,564	12,754	15,679	28,433	56,997
25 a 29	13,581	15,526	29,107	13,852	15,359	29,211	58,318
30 a 34	13,057	13,897	26,954	14,017	14,391	28,408	55,362
35 a 39	11,689	12,000	23,689	13,954	13,232	27,186	50,875
40 a 44	10,901	10,558	21,459	13,758	12,206	25,964	47,423
45 a 49	10,954	9,966	20,920	14,182	11,187	25,369	46,289
50 a 54	10,594	8,786	19,380	13,490	9,406	22,896	42,276
55 a 59	9,511	7,467	16,978	12,053	7,906	19,959	36,937
60 a 64	8,385	5,809	14,194	10,460	6,493	16,953	31,147
65 a 69	6,591	4,192	10,783	8,227	4,879	13,106	23,889
70 a 74	4,318	2,695	7,013	5,581	3,612	9,193	16,206
75 a 79	2,865	1,886	4,751	3,996	2,711	6,707	11,458
80 a 84	1,823	1,227	3,050	2,696	1,923	4,619	7,669
85 y más	1,502	1,216	2,718	2,404	2,189	4,593	7,311
Total	169,990	171,781	341,771	191,069	180,539	371,608	713,379



FICHA TÉCNICA 2021

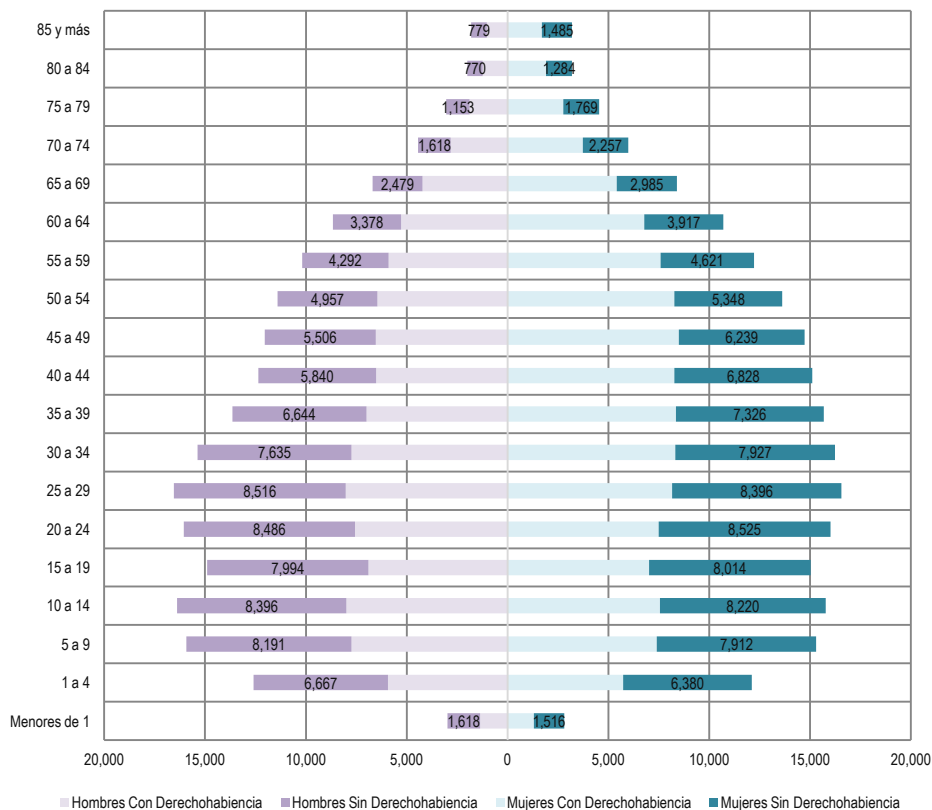
HOSPITAL GENERAL DE CUERNAVACA “DR. JOSÉ G. PARRES”

CLUES: MSSSA000466

JURISDICCIÓN SANITARIA No. 1

Población por Municipios de Área de Influencia del HG de Cuernavaca Municipio de Cuernavaca, Morelos 2021

**Población por condición de derechohabencia, sexo y edad quinquenal
Cuernavaca, 2021**



Edad Quinquenal	POBLACIÓN MUNICIPIO DE CUERNAVACA, MORELOS 2021.					Total población 2021	
	Hombres		Mujeres				
	Hombres con derechohabencia	Hombres sin derechohabencia	Total Hombres	Mujeres con derechohabencia	Mujeres sin derechohabencia		Total Mujeres
Menores de 1	1,367	1,618	2,985	1,299	1,516	2,815	5,800
1 a 4	5,926	6,667	12,593	5,728	6,380	12,108	24,701
5 a 9	7,740	8,191	15,931	7,392	7,912	15,304	31,235
10 a 14	7,992	8,396	16,388	7,558	8,220	15,778	32,166
15 a 19	6,900	7,994	14,894	7,012	8,014	15,026	29,920
20 a 24	7,564	8,486	16,050	7,484	8,525	16,009	32,059
25 a 29	8,029	8,516	16,545	8,152	8,396	16,548	33,093
30 a 34	7,733	7,635	15,368	8,314	7,927	16,241	31,609
35 a 39	7,000	6,644	13,644	8,352	7,326	15,678	29,322
40 a 44	6,521	5,840	12,361	8,275	6,828	15,103	27,464
45 a 49	6,532	5,506	12,038	8,485	6,239	14,724	26,762
50 a 54	6,451	4,957	11,408	8,275	5,348	13,623	25,031
55 a 59	5,895	4,292	10,187	7,591	4,621	12,212	22,399
60 a 64	5,288	3,378	8,666	6,785	3,917	10,702	19,368
65 a 69	4,214	2,479	6,693	5,416	2,985	8,401	15,094
70 a 74	2,816	1,618	4,434	3,730	2,257	5,987	10,421
75 a 79	1,886	1,153	3,039	2,767	1,769	4,536	7,575
80 a 84	1,233	770	2,003	1,912	1,284	3,196	5,199
85 y más	1,027	779	1,806	1,706	1,485	3,191	4,997
Total	102,114	94,919	197,033	116,233	100,949	217,182	414,215



FICHA TÉCNICA 2021

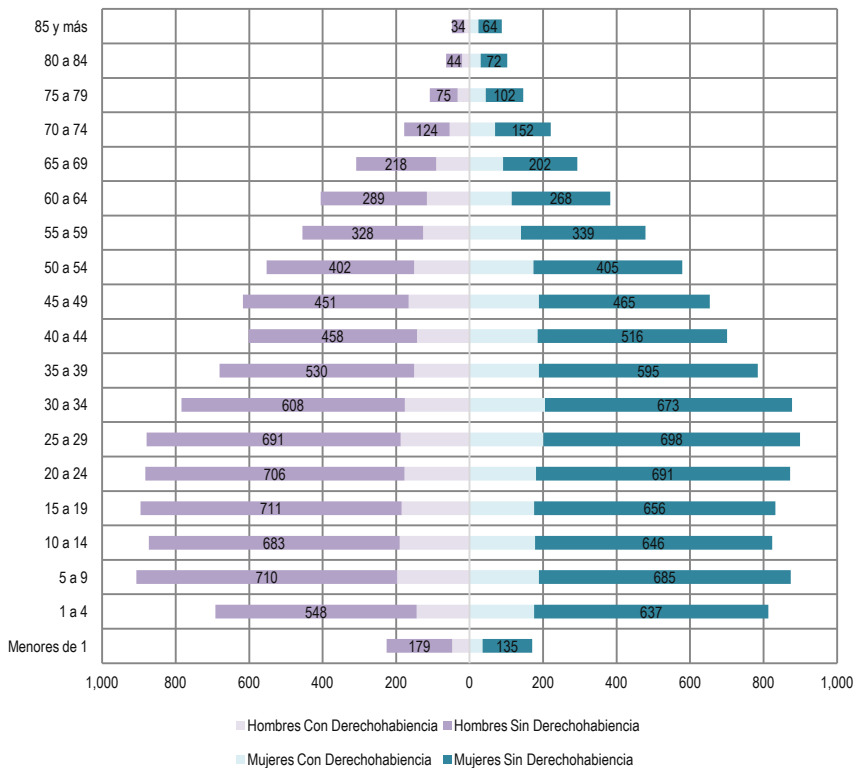
HOSPITAL GENERAL DE CUERNAVACA “DR. JOSÉ G. PARRES”

CLUES: MSSSA000466

JURISDICCIÓN SANITARIA No. 1

Población por Municipios de Área de Influencia del HG de Cuernavaca Municipio de Huitzilac, Morelos 2020

Población por condición de derechohabencia, sexo y edad quinquenal Huitzilac, 2021



Edad Quinquenal	POBLACIÓN MUNICIPIO DE HUITZILAC, MORELOS 2021.						Total población 2021
	Hombres			Mujeres			
	Hombres con derechohabencia	Hombres sin derechohabencia	Total Hombres	Mujeres con derechohabencia	Mujeres sin derechohabencia	Total Mujeres	
Menores de 1	47	179	226	35	135	170	396
1 a 4	144	548	692	176	637	813	1,505
5 a 9	197	710	907	189	685	874	1,781
10 a 14	190	683	873	178	646	824	1,697
15 a 19	185	711	896	176	656	832	1,728
20 a 24	177	706	883	181	691	872	1,755
25 a 29	188	691	879	201	698	899	1,778
30 a 34	176	608	784	205	673	878	1,662
35 a 39	151	530	681	189	595	784	1,465
40 a 44	143	458	601	185	516	701	1,302
45 a 49	166	451	617	189	465	654	1,271
50 a 54	151	402	553	174	405	579	1,132
55 a 59	127	328	455	140	339	479	934
60 a 64	116	289	405	115	268	383	788
65 a 69	91	218	309	91	202	293	602
70 a 74	54	124	178	69	152	221	399
75 a 79	33	75	108	44	102	146	254
80 a 84	20	44	64	30	72	102	166
85 y más	14	34	48	24	64	88	136
Total	2,370	7,789	10,159	2,591	8,001	10,592	20,751



FICHA TÉCNICA 2021

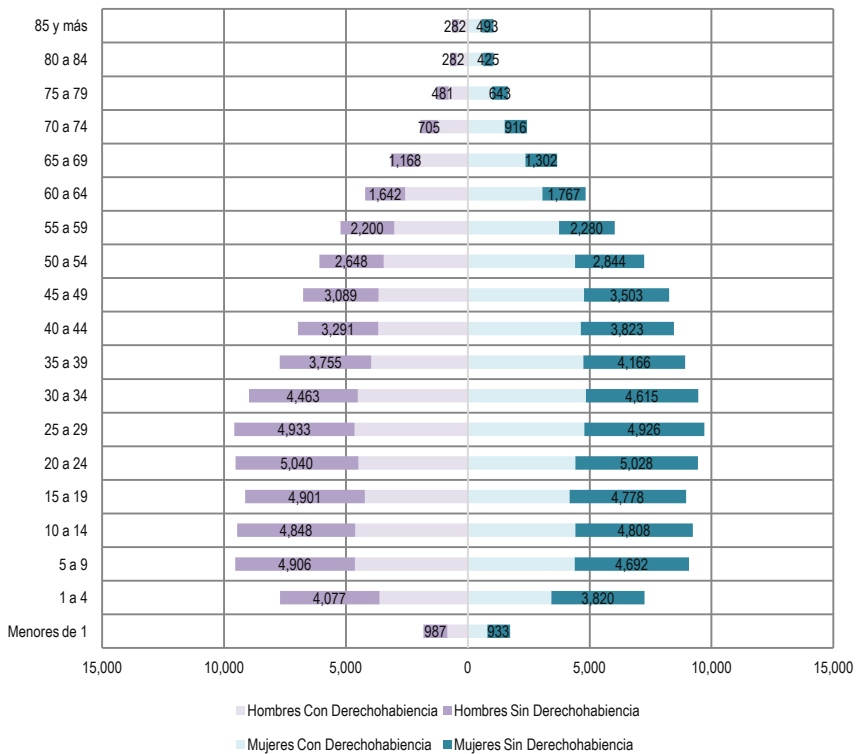
HOSPITAL GENERAL DE CUERNAVACA “DR. JOSÉ G. PARRES”

CLUES: MSSSA000466

JURISDICCIÓN SANITARIA No. 1

Población por Municipios de Área de Influencia del HG de Cuernavaca Municipio de Jiutepec, Morelos 2021

Población por condición de derechohabencia, sexo y edad quinquenal Jiutepec, 2021



Edad Quinquenal	POBLACIÓN MUNICIPIO DE JIUTEPEC, MORELOS 2021.						Total población 2021
	Hombres			Mujeres			
	Hombres con derechohabencia	Hombres sin derechohabencia	Total Hombres	Mujeres con derechohabencia	Mujeres sin derechohabencia	Total Mujeres	
Menores de 1	834	987	1,821	799	933	1,732	3,553
1 a 4	3,625	4,077	7,702	3,431	3,820	7,251	14,953
5 a 9	4,636	4,906	9,542	4,383	4,692	9,075	18,617
10 a 14	4,615	4,848	9,463	4,421	4,808	9,229	18,692
15 a 19	4,230	4,901	9,131	4,179	4,778	8,957	18,088
20 a 24	4,493	5,040	9,533	4,416	5,028	9,444	18,977
25 a 29	4,651	4,933	9,584	4,783	4,926	9,709	19,293
30 a 34	4,518	4,463	8,981	4,843	4,615	9,458	18,439
35 a 39	3,957	3,755	7,712	4,748	4,166	8,914	16,626
40 a 44	3,676	3,291	6,967	4,632	3,823	8,455	15,422
45 a 49	3,664	3,089	6,753	4,766	3,503	8,269	15,022
50 a 54	3,445	2,648	6,093	4,400	2,844	7,244	13,337
55 a 59	3,022	2,200	5,222	3,745	2,280	6,025	11,247
60 a 64	2,570	1,642	4,212	3,064	1,767	4,831	9,043
65 a 69	1,990	1,168	3,158	2,361	1,302	3,663	6,821
70 a 74	1,229	705	1,934	1,514	916	2,430	4,364
75 a 79	784	481	1,265	1,006	643	1,649	2,914
80 a 84	452	282	734	635	425	1,060	1,794
85 y más	371	282	653	566	493	1,059	1,712
Total	56,762	53,698	110,460	62,692	55,762	118,454	228,914



FICHA TÉCNICA 2021

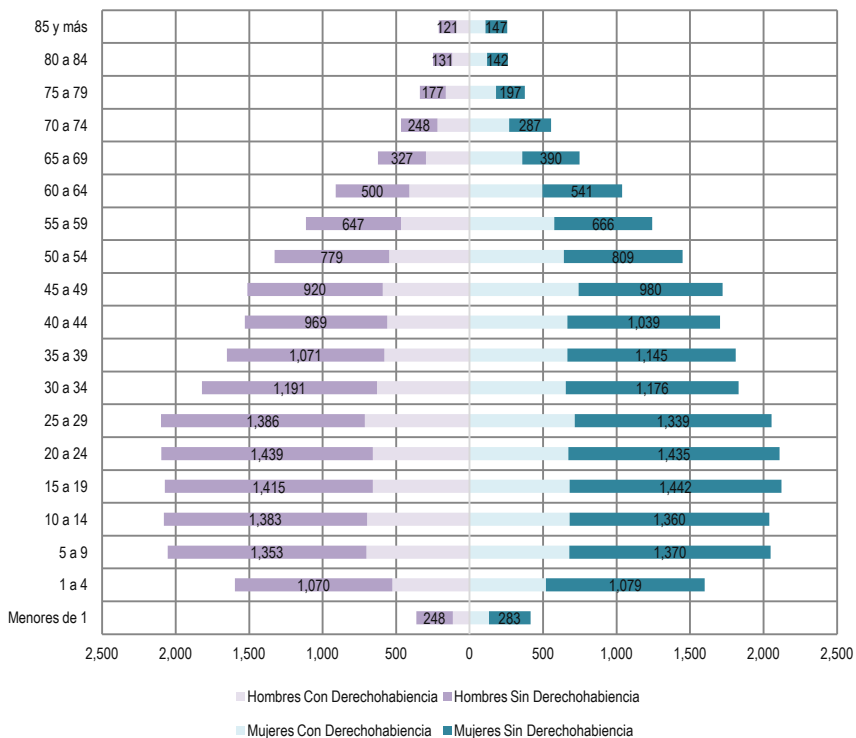
HOSPITAL GENERAL DE CUERNAVACA “DR. JOSÉ G. PARRES”

CLUES: MSSSA000466

JURISDICCIÓN SANITARIA No. 1

Población por Municipios de Área de Influencia del HG de Cuernavaca Municipio de Tepoztlán, Morelos 2021

Población por condición de derechohabencia, sexo y edad quinquenal Tepoztlán, 2021



Edad Quinquenal	POBLACIÓN MUNICIPIO DE TEPOZTLÁN, MORELOS 2021.						Total población 2021
	Hombres			Mujeres			
	Hombres con derechohabencia	Hombres sin derechohabencia	Total Hombres	Mujeres con derechohabencia	Mujeres sin derechohabencia	Total Mujeres	
Menores de 1	114	248	362	131	283	414	776
1 a 4	526	1,070	1,596	520	1,079	1,599	3,195
5 a 9	702	1,353	2,055	678	1,370	2,048	4,103
10 a 14	698	1,383	2,081	680	1,360	2,040	4,121
15 a 19	658	1,415	2,073	680	1,442	2,122	4,195
20 a 24	659	1,439	2,098	673	1,435	2,108	4,206
25 a 29	713	1,386	2,099	716	1,339	2,055	4,154
30 a 34	630	1,191	1,821	655	1,176	1,831	3,652
35 a 39	581	1,071	1,652	665	1,145	1,810	3,462
40 a 44	561	969	1,530	666	1,039	1,705	3,235
45 a 49	592	920	1,512	742	980	1,722	3,234
50 a 54	547	779	1,326	641	809	1,450	2,776
55 a 59	467	647	1,114	577	666	1,243	2,357
60 a 64	411	500	911	496	541	1,037	1,948
65 a 69	296	327	623	359	390	749	1,372
70 a 74	219	248	467	268	287	555	1,022
75 a 79	162	177	339	179	197	376	715
80 a 84	118	131	249	119	142	261	510
85 y más	90	121	211	108	147	255	466
Total	8,744	15,375	24,119	9,553	15,827	25,380	49,499



FICHA TÉCNICA 2021

HOSPITAL GENERAL DE CUERNAVACA “DR. JOSÉ G. PARRES”

CLUES: MSSSA000466
JURISDICCIÓN SANITARIA No. 1

Indicador de Disponibilidad 2020

Año	Personal médico			Personal de Enfermería		Camas		% de Ocupación	Quirófanos	Días paciente	Promedio diario de Cirugías por Quirófano
	En contacto	En adiestramiento	Otras actividades	En contacto	Otras actividades	Camas censables	Camas no censables				
2018	222	42	20	482	32	144	80	63%	6	32,987	2.8
2019	248	43	16	478	32	144	80	63%	6	33,000	2.2
2020	218	44	16	476	32	144	37	28%	6	14,871	0.7



FICHA TÉCNICA 2021

HOSPITAL GENERAL DE CUERNAVACA “DR. JOSÉ G. PARRES”

CLUES: MSSSA000466
JURISDICCIÓN SANITARIA No. 1

Indicador de Eficiencia 2020

Año	Eficiencia							Calidad
	Egresos	Urgencias	Partos	Consultas	Consultas de Especialidad	Estudios de Laboratorio	Estudios de Rx	Porcentaje de Cesáreas
2018	10,109	14,890	3,394	23,987	20,367	785,186	26,086	38%
2019	8,515	14,179	2,874	20,163	16,304	854,293	40,215	34%
2020	3,578	2,955	869	3,764	3,154	367,742	14,151	36%



FICHA TÉCNICA 2021

HOSPITAL GENERAL DE CUERNAVACA “DR. JOSÉ G. PARRES”

CLUES: MSSSA000466
JURISDICCIÓN SANITARIA No. 1

Principales Causas de Egresos Hospitalarios 2020

HG DE CUERNAVACA DR. JOSE G. PARRES			
MSSSA000466			
Grupo	Causas	Egresos	Porcentaje [%]
139	Insuficiencia renal	738	18.20%
160	Causas obstétricas directas, excepto aborto y parto único espontáneo (solo morbilidad)	554	13.66%
189	COVID-19	494	12.18%
161	Parto único espontáneo	485	11.96%
166	Traumatismos, envenenamientos y algunas otras consecuencias de causas externas	438	10.80%
159	Aborto (solo morbilidad)	179	4.41%
105	Neumonía e influenza	141	3.48%
119	Apendicitis	112	2.76%
163	Ciertas afecciones originadas en el período perinatal	99	2.44%
126	Colelitiasis y colecistitis	80	1.97%
	Otras causas	735	18.1%
	Total	4,055	100.0%



FICHA TÉCNICA 2021

HOSPITAL GENERAL DE CUERNAVACA “DR. JOSÉ G. PARRES”

CLUES: MSSSA000466
JURISDICCIÓN SANITARIA No. 1

Principales Causas de Mortalidad Hospitalaria 2020

HG DE CUERNAVACA DR. JOSE G. PARRES			
MSSSA000466			
Grupo	Causas	Egresos	Porcentaje [%]
189	COVID-19	232	59.79%
105	Neumonía e influenza	33	8.51%
166	Traumatismos, envenenamientos y algunas otras consecuencias de causas externas	20	5.15%
61	Diabetes mellitus	17	4.38%
97	Enfermedades del corazón	11	2.84%
98	Enfermedades cerebrovasculares	9	2.32%
125	Enfermedades del hígado	9	2.32%
37	Enfermedad por virus de la inmunodeficiencia humana	7	1.80%
163	Ciertas afecciones originadas en el período perinatal	5	1.29%
49	Tumores malignos	3	0.77%
	Otras causas	42	10.8%
	Total	388	100.0%



FICHA TÉCNICA 2021

HOSPITAL GENERAL DE CUERNAVACA “DR. JOSÉ G. PARRES”

CLUES: MSSSA000466
JURISDICCIÓN SANITARIA No. 1

Principales Causas de Urgencias Médicas 2020

HG DE CUERNAVACA DR. JOSE G. PARRES			
MSSSA000466			
Grupo	Causas	Egresos	Porcentaje [%]
104	Infecciones respiratorias agudas, excepto neumonía e influenza	367	12.42%
166	Traumatismos, envenenamientos y algunas otras consecuencias de causas externas	222	7.51%
001	Enfermedades infecciosas intestinales	183	6.19%
189	COVID-19	180	6.09%
061	Diabetes mellitus	148	5.01%
126	Colelitiasis y colecistitis	107	3.62%
097	Enfermedades del corazón	103	3.49%
117	Gastritis y duodenitis	74	2.50%
110	Bronquitis crónica, enfisema y asma	69	2.34%
105	Neumonía e influenza	46	1.56%
	Otras causas	1,456	49.3%
	Total	2,955	100.0%



FICHA TÉCNICA 2021

HOSPITAL GENERAL DE CUERNAVACA “DR. JOSÉ G. PARRÉS”

CLUES: MSSSA000466

JURISDICCIÓN SANITARIA No. 1

Principales Causas de Morbilidad SUIVE 2020

Principales Causas de Morbilidad, SUIVE 2020					
Hg De Cuernavaca Dr. Jose G. Parres					
MSSSA000961					
No.	Grupo	Descripción	CIE10	Casos	Porcentaje
1	191	Enfermedad por 2019-nCov	191	1,579	43.80%
2	16	Infecciones respiratorias agudas	J00-J06, J20, J21 excepto J02.0 y J03.0	435	12.07%
3	8	Infecciones intestinales por otros organismos y las mal definidas	A04, A08-A09 excepto A08.0	395	10.96%
4	110	Infección de vías urinarias	N30, N34, N39.0	349	9.68%
5	47	Hipertensión arterial	I10-I15	276	7.66%
6	94	Intoxicación por picadura de alacrán	T63.2, X22	223	6.19%
7	54	Asma	J45, J46	166	4.60%
8	17	Neumonías y bronconeumonías	J12-J18 excepto J18.2, J13 y J14	43	1.19%
9	2	Amebiasis intestinal	A06.0-A06.3, A06.9	33	0.92%
10	90	Influenza	J09-J11	27	0.75%
		Otras Causas		79	2.19%
		Total		3,605	100.00%



FICHA TÉCNICA 2021

HOSPITAL GENERAL DE CUERNAVACA “DR. JOSÉ G. PARRES”

CLUES: MSSSA000466

JURISDICCIÓN SANITARIA No. 1

Principales Causas de Morbilidad SUIVE 2021

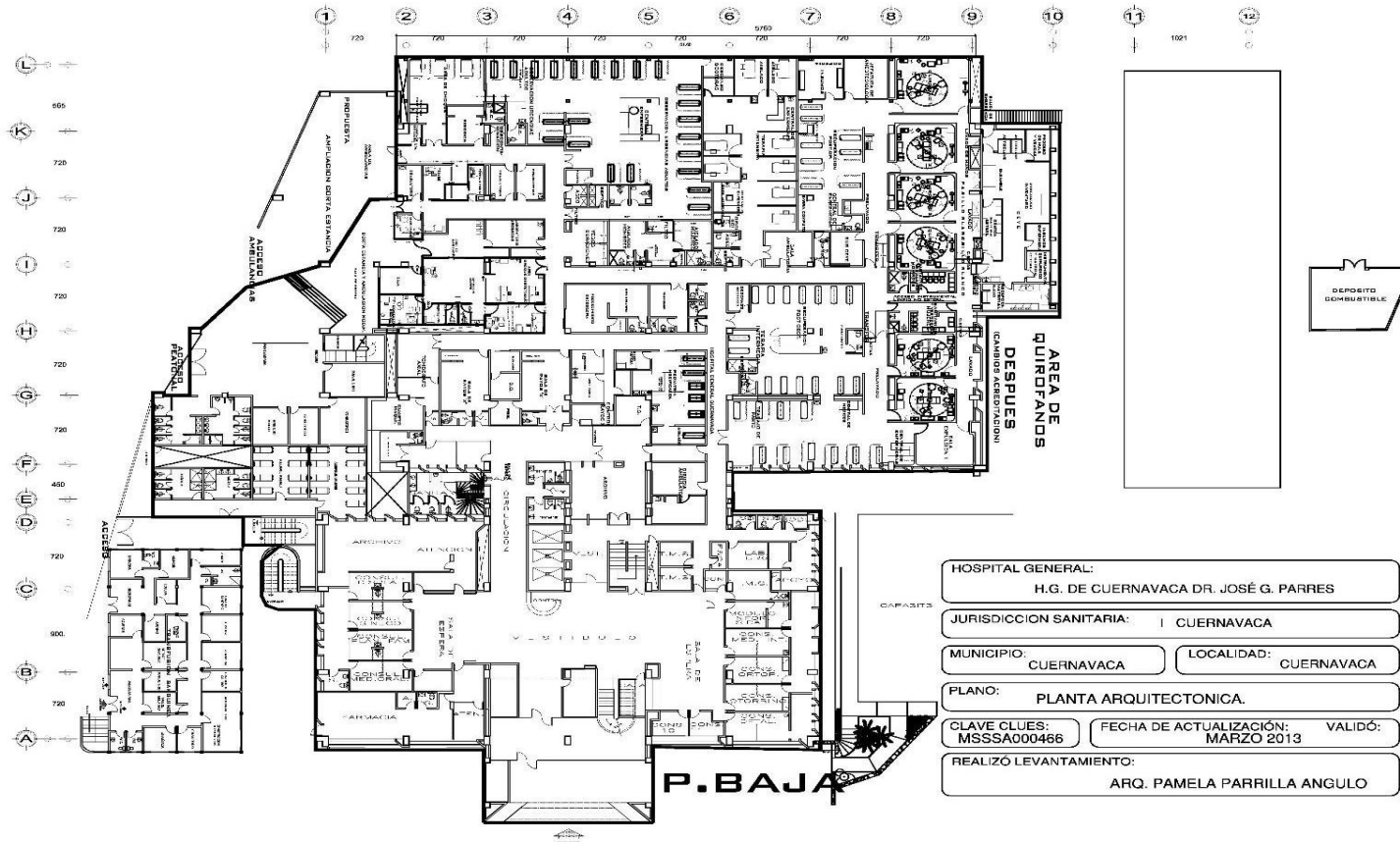
Principales Causas de Morbilidad, SUIVE 2021						
HG DE CUERNAVACA DR. JOSE G. PARRES						
MSSSA000466						
No.	Grupo	Descripción	CIE10	Casos	Porcentaje	
1	191	Enfermedad por 2019-nCov		191	838	90.89%
2	16	Infecciones respiratorias agudas	J00-J06, J20, J21 excepto J02.0 y J03.0	40		4.34%
3	8	Infecciones intestinales por otros organismos y las mal definidas	A04, A08-A09 excepto A08.0	23		2.49%
4	91	Eventos supuestamente asociados a la vacunación (ESAVI)	Y58, Y59	16		1.74%
5	189	Dengue con signos de alarma	S/C	2		0.22%
6	169	Depresión	F32	1		0.11%
7	19	Tuberculosis respiratoria	A15-A16	1		0.11%
8	64	Enfermedad febril exantemática	U97	1		0.11%
						0.00%
						0.00%
		Otras Causas		0		0.00%
		Total		922		100.00%



FICHA TÉCNICA 2021

HOSPITAL GENERAL DE CUERNAVACA "DR. JOSÉ G. PARRES"

CLUES: MSSSA000466
 JURISDICCIÓN SANITARIA No. 1



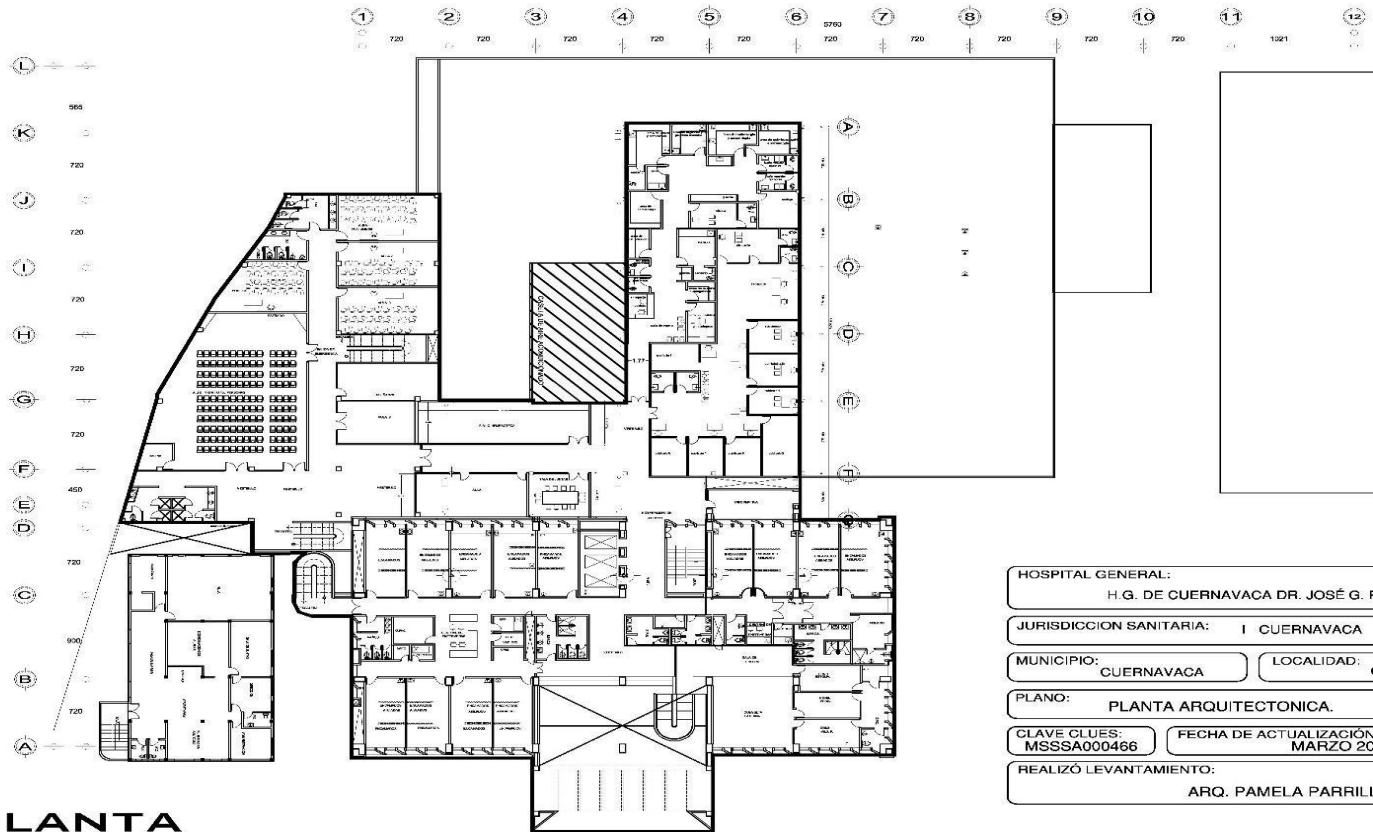
PLANTA BAJA
4489 M2 APROX



FICHA TÉCNICA 2021

HOSPITAL GENERAL DE CUERNAVACA “DR. JOSÉ G. PARRES”

CLUES: MSSSA000466
JURISDICCIÓN SANITARIA No. 1



PLANTA
PRIMER NIVEL
2900 M2 APROX

HOSPITAL GENERAL: H. G. DE CUERNAVACA DR. JOSÉ G. PARRES		
JURISDICCION SANITARIA: I CUERNAVACA		
MUNICIPIO: CUERNAVACA	LOCALIDAD: CUERNAVACA	
PLANO: PLANTA ARQUITECTONICA.		
CLAVE CLUES: MSSSA000466	FECHA DE ACTUALIZACIÓN: MARZO 2013	VALIDÓ:
REALIZÓ LEVANTAMIENTO: ARQ. PAMELA PARRILLA ANGULO		

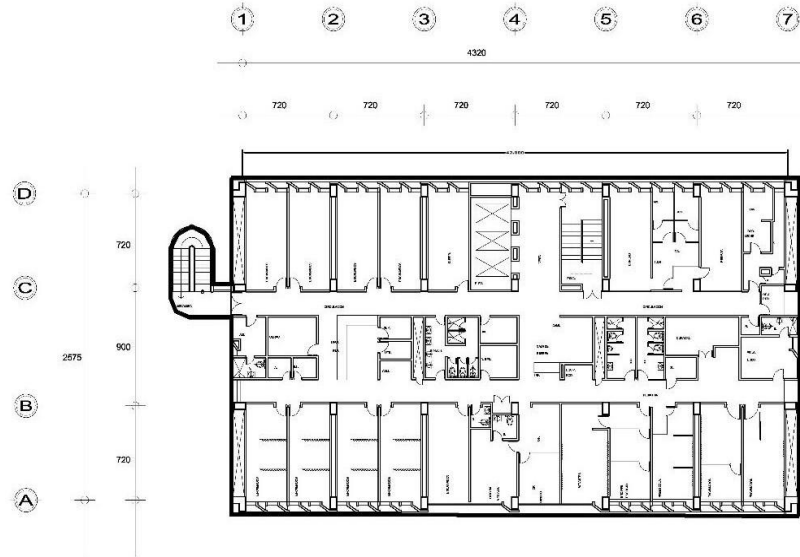


FICHA TÉCNICA 2021

HOSPITAL GENERAL DE CUERNAVACA "DR. JOSÉ G. PARRES"

CLUES: MSSSA000466

JURISDICCIÓN SANITARIA No. 1



HOSPITAL GENERAL: H.G. DE CUERNAVACA DR. JOSÉ G. PARRES		
JURISDICCION SANITARIA: I CUERNAVACA		
MUNICIPIO: CUERNAVACA	LOCALIDAD: CUERNAVACA	
PLANO: PLANTA ARQUITECTONICA.		
CLAVE CLUES: MSSSA000466	FECHA DE ACTUALIZACIÓN: MARZO 2013	VALIDÓ:
REALIZÓ LEVANTAMIENTO: ARQ. PAMELA PARRILLA ANGULO		

PLANTA
TERCER NIVEL
1184 M2 APROX





FICHA TÉCNICA 2021

HOSPITAL GENERAL DE CUERNAVACA “DR. JOSÉ G. PARRES”

CLUES: MSSSA000466
JURISDICCIÓN SANITARIA No. 1

