



SERVICIOS
DE SALUD

FICHAS TÉCNICAS HOSPITALES

HOSPITAL GENERAL DE JOJUTLA “DR. ERNESTO MEANA SAN ROMÁN”

CLUES: MSSSA000961



SERVICIOS
DE SALUD

FICHA TÉCNICA 2021

HOSPITAL GENERAL DE JOJUTLA “DR. ERNESTO MEANA SAN ROMÁN”

CLUES: MSSSA000961

JURISDICCIÓN SANITARIA No. 2



Dirección: Av. Universidad, Colonia Centro
Municipio de Jojutla, C.P. 62900, Estado de Morelos.



FICHA TÉCNICA 2021

HOSPITAL GENERAL DE JOJUTLA “DR. ERNESTO MEANA SAN ROMÁN”

CLUES: MSSSA000961
JURISDICCIÓN SANITARIA No. 2

CLUES	MSSSA000961
Nombre de la Unidad:	HG DE JOJUTLA DR. ERNESTO MEANA SAN ROMÁN
Tipología:	M HOSPITAL GENERAL
Jurisdicción:	02 JOJUTLA
Municipio:	012 JOJUTLA
Localidad:	0001 JOJUTLA
Dirección:	AV. UNIVERSIDAD, COLONIA. CENTRO
C.P.	62900



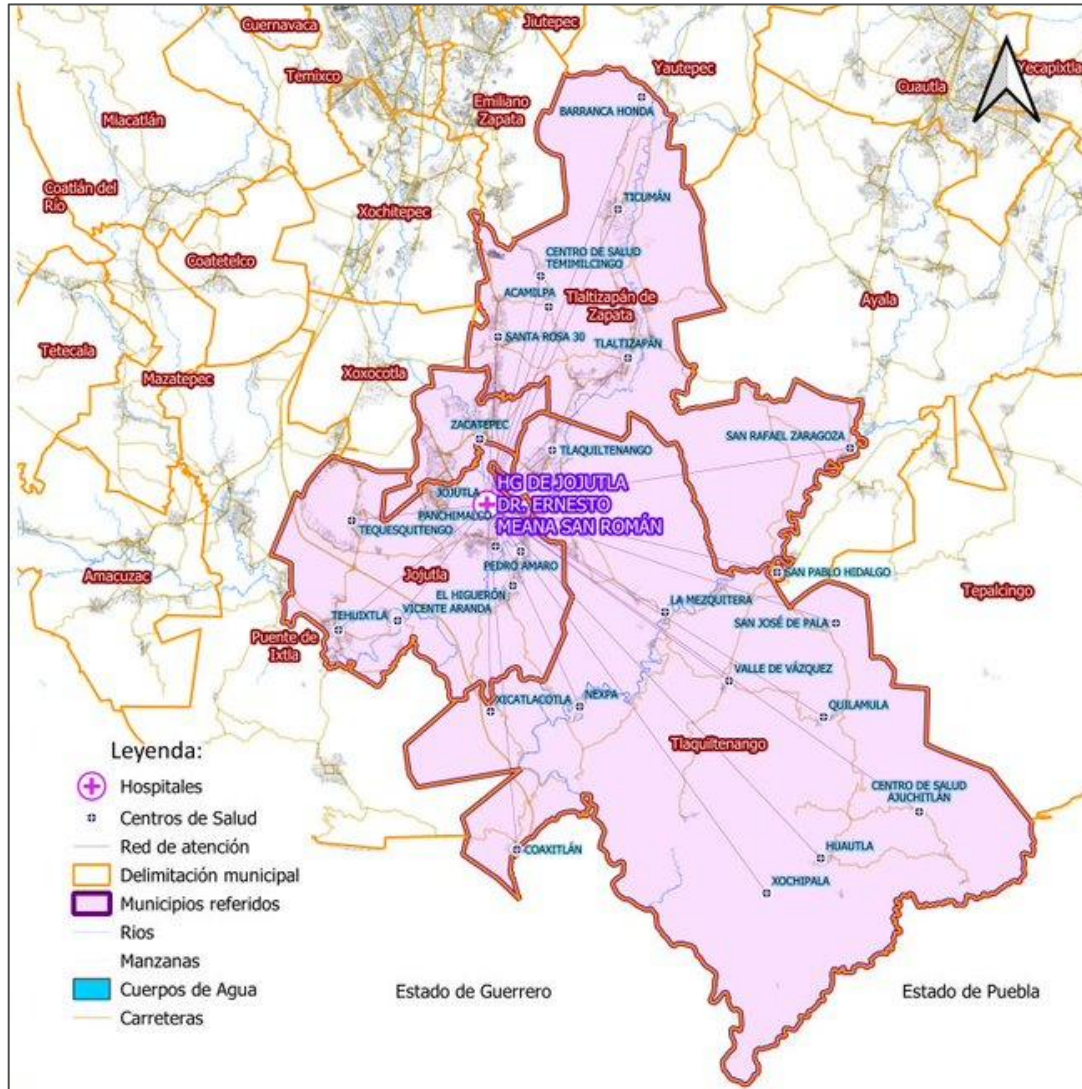


FICHA TÉCNICA 2021

HOSPITAL GENERAL DE JOJUTLA “DR. ERNESTO MEANA SAN ROMÁN”

CLUES: MSSSA000961

JURISDICCIÓN SANITARIA No. 2





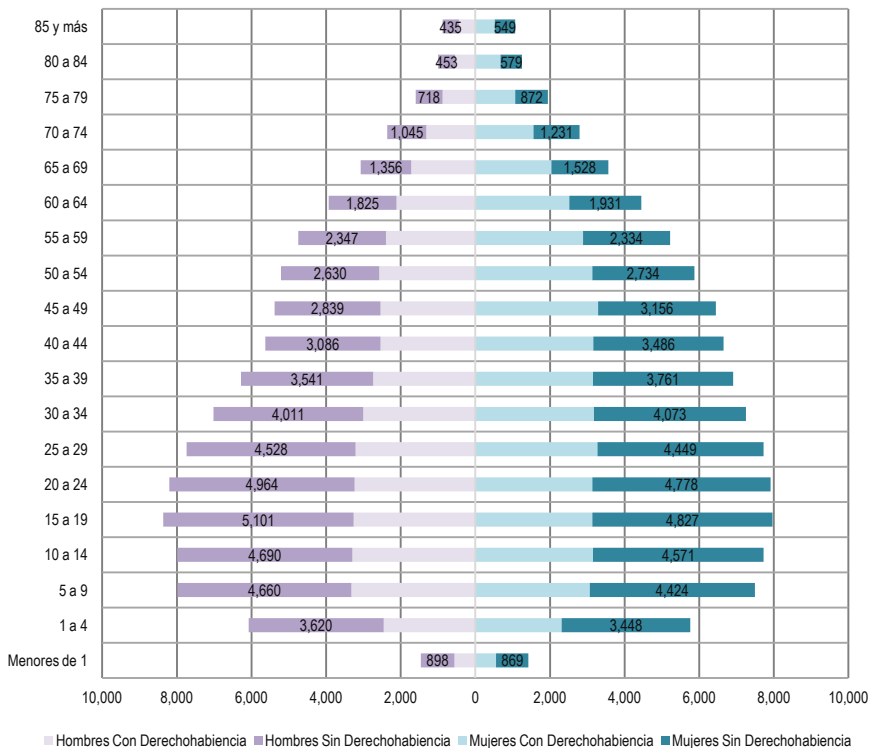
FICHA TÉCNICA 2021

HOSPITAL GENERAL DE JOJUTLA “DR. ERNESTO MEANA SAN ROMÁN”

CLUES: MSSSA000961
JURISDICCIÓN SANITARIA No. 2

Población por Municipios de Área de Influencia del HG de Cuautla Municipios de Jojutla, Tlaltizapan, Tlaquiltenango, Zacatepec. Morelos, 2021

Población por condición de derechohabencia, sexo y edad quinquenal
Jojutla, Tlaltizapan, Tlaquiltenango y Zacatepec. Morelos, 2021



Población por Edad Quinquenal, Sexo, Condición de Derechohabencia, Morelos 2020

Población HG de Jojutla	Hombres			Mujeres			Total General
	Con Derechohabencia	Sin Derechohabencia	Total	Con Derechohabencia	Sin Derechohabencia	Total	
Menores de 1	564	898	1,462	554	869	1,423	2,885
1 a 4	2,458	3,620	6,078	2,314	3,448	5,762	11,840
5 a 9	3,319	4,660	7,979	3,065	4,424	7,489	15,468
10 a 14	3,294	4,690	7,984	3,157	4,571	7,728	15,712
15 a 19	3,262	5,101	8,363	3,139	4,827	7,966	16,329
20 a 24	3,235	4,964	8,199	3,134	4,778	7,912	16,111
25 a 29	3,208	4,528	7,736	3,271	4,449	7,720	15,456
30 a 34	3,004	4,011	7,015	3,180	4,073	7,253	14,268
35 a 39	2,738	3,541	6,279	3,151	3,761	6,912	13,191
40 a 44	2,545	3,086	5,631	3,165	3,486	6,651	12,282
45 a 49	2,540	2,839	5,379	3,291	3,156	6,447	11,826
50 a 54	2,575	2,630	5,205	3,134	2,734	5,868	11,073
55 a 59	2,398	2,347	4,745	2,884	2,334	5,218	9,963
60 a 64	2,110	1,825	3,935	2,518	1,931	4,449	8,384
65 a 69	1,718	1,356	3,074	2,034	1,528	3,562	6,636
70 a 74	1,313	1,045	2,358	1,561	1,231	2,792	5,150
75 a 79	881	718	1,599	1,073	872	1,945	3,544
80 a 84	542	453	995	673	579	1,252	2,247
85 y más	440	435	875	518	549	1,067	1,942
Total	42,144	52,747	94,891	45,816	53,600	99,416	194,307

Fuente: Proyecciones de Población por condición de Derechohabencia, 2021. Cubo de Población. DGIS.



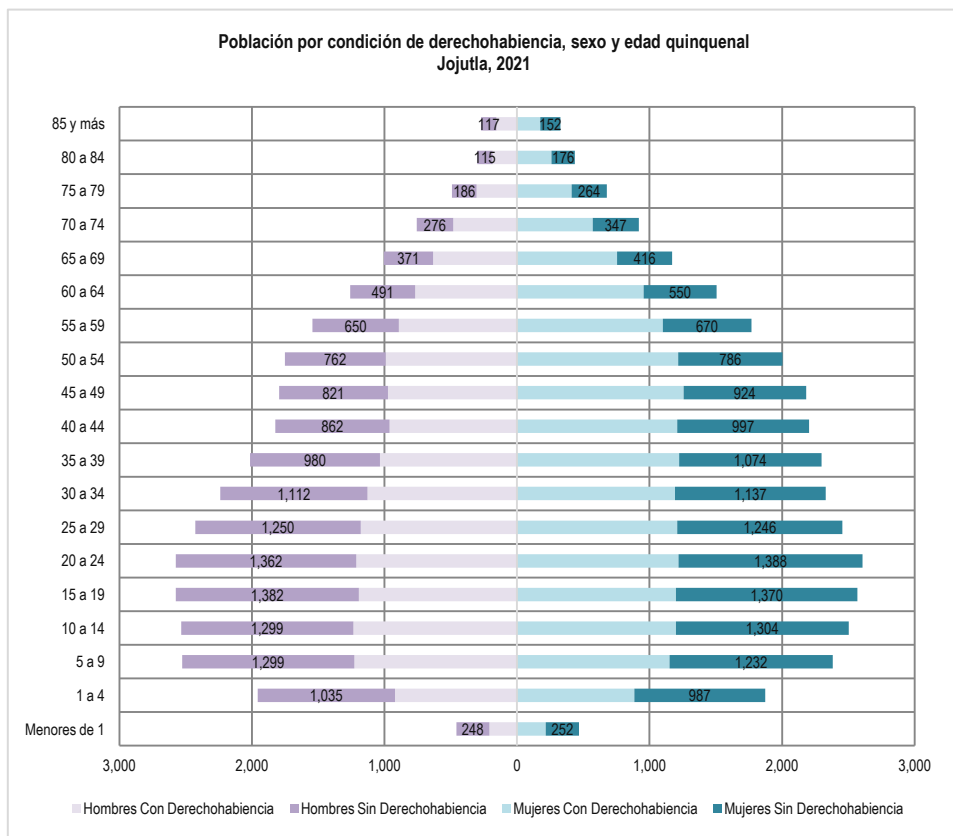
FICHA TÉCNICA 2021

HOSPITAL GENERAL DE JOJUTLA “DR. ERNESTO MEANA SAN ROMÁN”

CLUES: MSSSA000961

JURISDICCIÓN SANITARIA No. 2

Población por Municipios de Área de Influencia del HG de Jojutla Municipio de Jojutla, Morelos 2021



Edad Quinquenal	POBLACIÓN MUNICIPIO DE JOJUTLA, MORELOS 2021.						Total población 2021
	Hombres			Mujeres			
	Hombres con derechohabencia	Hombres sin derechohabencia	Total Hombres	Mujeres con derechohabencia	Mujeres sin derechohabencia	Total Mujeres	
Menores de 1	209	248	457	216	252	468	925
1 a 4	921	1,035	1,956	886	987	1,873	3,829
5 a 9	1,228	1,299	2,527	1,150	1,232	2,382	4,909
10 a 14	1,235	1,299	2,534	1,199	1,304	2,503	5,037
15 a 19	1,193	1,382	2,575	1,199	1,370	2,569	5,144
20 a 24	1,213	1,362	2,575	1,219	1,388	2,607	5,182
25 a 29	1,178	1,250	2,428	1,210	1,246	2,456	4,884
30 a 34	1,127	1,112	2,239	1,193	1,137	2,330	4,569
35 a 39	1,033	980	2,013	1,223	1,074	2,297	4,310
40 a 44	961	862	1,823	1,208	997	2,205	4,028
45 a 49	974	821	1,795	1,257	924	2,181	3,976
50 a 54	990	762	1,752	1,217	786	2,003	3,755
55 a 59	892	650	1,542	1,100	670	1,770	3,312
60 a 64	768	491	1,259	955	550	1,505	2,764
65 a 69	633	371	1,004	755	416	1,171	2,175
70 a 74	481	276	757	572	347	919	1,676
75 a 79	304	186	490	413	264	677	1,167
80 a 84	185	115	300	261	176	437	737
85 y más	154	117	271	175	152	327	598
Total	15,679	14,618	30,297	17,408	15,272	32,680	62,977



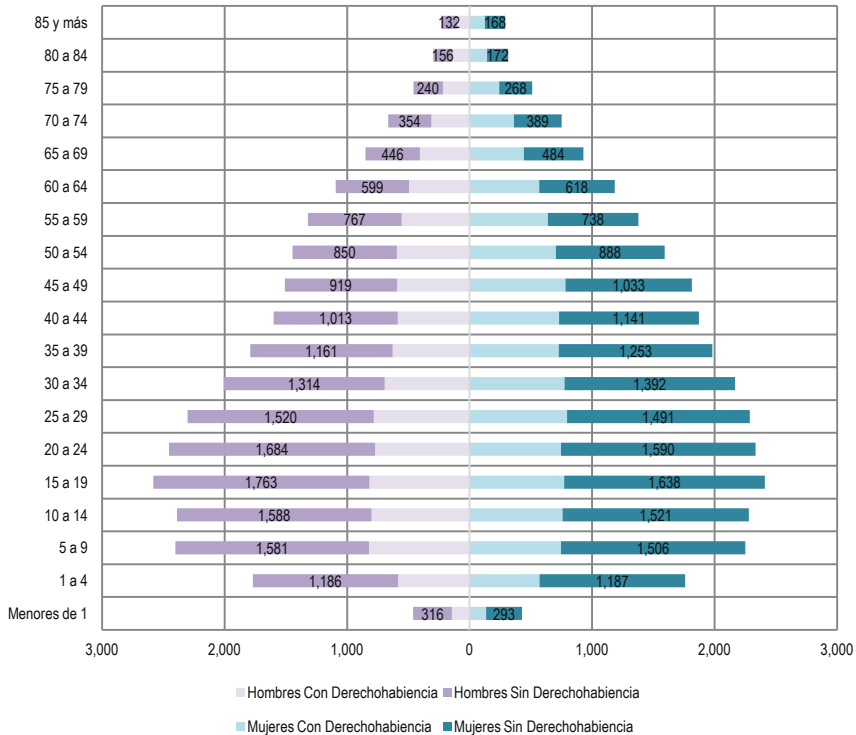
FICHA TÉCNICA 2021

HOSPITAL GENERAL DE JOJUTLA “DR. ERNESTO MEANA SAN ROMÁN”

CLUES: MSSSA000961
JURISDICCIÓN SANITARIA No. 2

Población por Municipios de Área de Influencia del HG de Jojutla Municipio de Tlaltizapán, Morelos 2020

**Población por condición de derechohabencia, sexo y edad quinquenal
Tlaltizapán, 2021**



Edad Quinquenal	POBLACIÓN MUNICIPIO DE TLALTIZAPÁN, MORELOS 2021.						Total población 2021
	Hombres			Mujeres			
	Hombres con derechohabencia	Hombres sin derechohabencia	Total Hombres	Mujeres con derechohabencia	Mujeres sin derechohabencia	Total Mujeres	
Menores de 1	144	316	460	135	293	428	888
1 a 4	584	1,186	1,770	572	1,187	1,759	3,529
5 a 9	821	1,581	2,402	746	1,506	2,252	4,654
10 a 14	801	1,588	2,389	760	1,521	2,281	4,670
15 a 19	820	1,763	2,583	773	1,638	2,411	4,994
20 a 24	771	1,684	2,455	746	1,590	2,336	4,791
25 a 29	783	1,520	2,303	797	1,491	2,288	4,591
30 a 34	694	1,314	2,008	775	1,392	2,167	4,175
35 a 39	629	1,161	1,790	729	1,253	1,982	3,772
40 a 44	587	1,013	1,600	731	1,141	1,872	3,472
45 a 49	591	919	1,510	783	1,033	1,816	3,326
50 a 54	595	850	1,445	704	888	1,592	3,037
55 a 59	554	767	1,321	640	738	1,378	2,699
60 a 64	494	599	1,093	568	618	1,186	2,279
65 a 69	405	446	851	444	484	928	1,779
70 a 74	312	354	666	362	389	751	1,417
75 a 79	218	240	458	243	268	511	969
80 a 84	140	156	296	143	172	315	611
85 y más	100	132	232	124	168	292	524
Total	10,043	17,589	27,632	10,775	17,770	28,545	56,177

Fuente: Proyecciones de Población por condición de Derechohabencia, 2021. Cubo de Población. DGIS.



FICHA TÉCNICA 2021

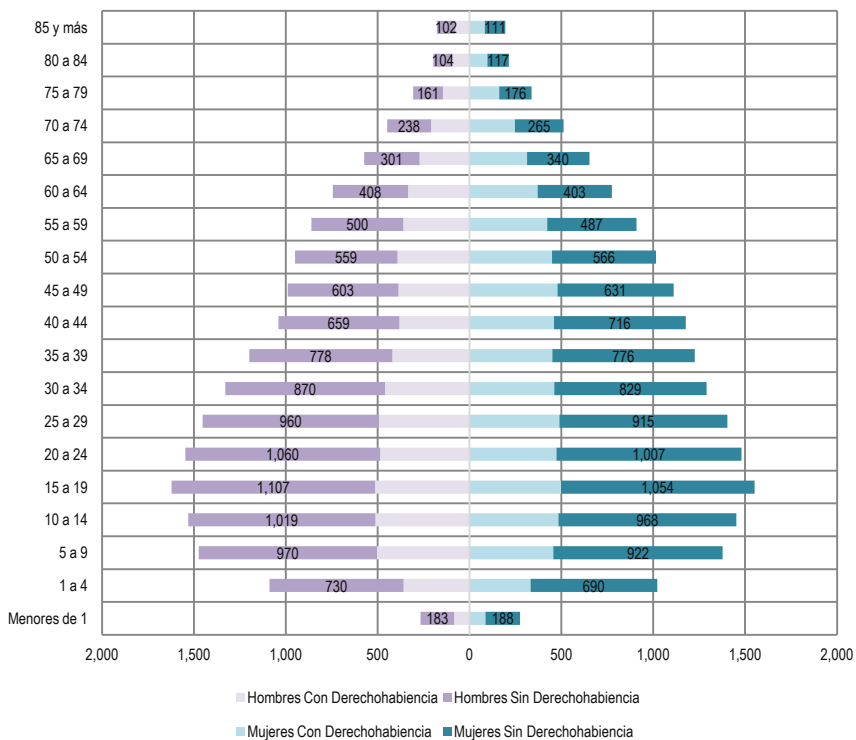
HOSPITAL GENERAL DE JOJUTLA “DR. ERNESTO MEANA SAN ROMÁN”

CLUES: MSSSA000961

JURISDICCIÓN SANITARIA No. 2

Población por Municipios de Área de Influencia del HG de Jojutla Municipio de Tlaquiltenango, Morelos 2021

**Población por condición de derechohabencia, sexo y edad quinquenal
Tlaquiltenango, 2021**



Edad Quinquenal	POBLACIÓN MUNICIPIO DE TLAQUILTENANGO, MORELOS 2021.						Total población 2021
	Hombres			Mujeres			
	Hombres con derechohabencia	Hombres sin derechohabencia	Total Hombres	Mujeres con derechohabencia	Mujeres sin derechohabencia	Total Mujeres	
Menores de 1	84	183	267	86	188	274	541
1 a 4	359	730	1,089	332	690	1,022	2,111
5 a 9	504	970	1,474	456	922	1,378	2,852
10 a 14	513	1,019	1,532	484	968	1,452	2,984
15 a 19	515	1,107	1,622	497	1,054	1,551	3,173
20 a 24	487	1,060	1,547	473	1,007	1,480	3,027
25 a 29	494	960	1,454	489	915	1,404	2,858
30 a 34	460	870	1,330	461	829	1,290	2,620
35 a 39	421	778	1,199	450	776	1,226	2,425
40 a 44	382	659	1,041	460	716	1,176	2,217
45 a 49	387	603	990	479	631	1,110	2,100
50 a 54	392	559	951	449	566	1,015	1,966
55 a 59	361	500	861	422	487	909	1,770
60 a 64	336	408	744	371	403	774	1,518
65 a 69	273	301	574	312	340	652	1,226
70 a 74	210	238	448	247	265	512	960
75 a 79	146	161	307	161	176	337	644
80 a 84	93	104	197	97	117	214	411
85 y más	77	102	179	83	111	194	373
Total	6,494	11,312	17,806	6,809	11,161	17,970	35,776



FICHA TÉCNICA 2021

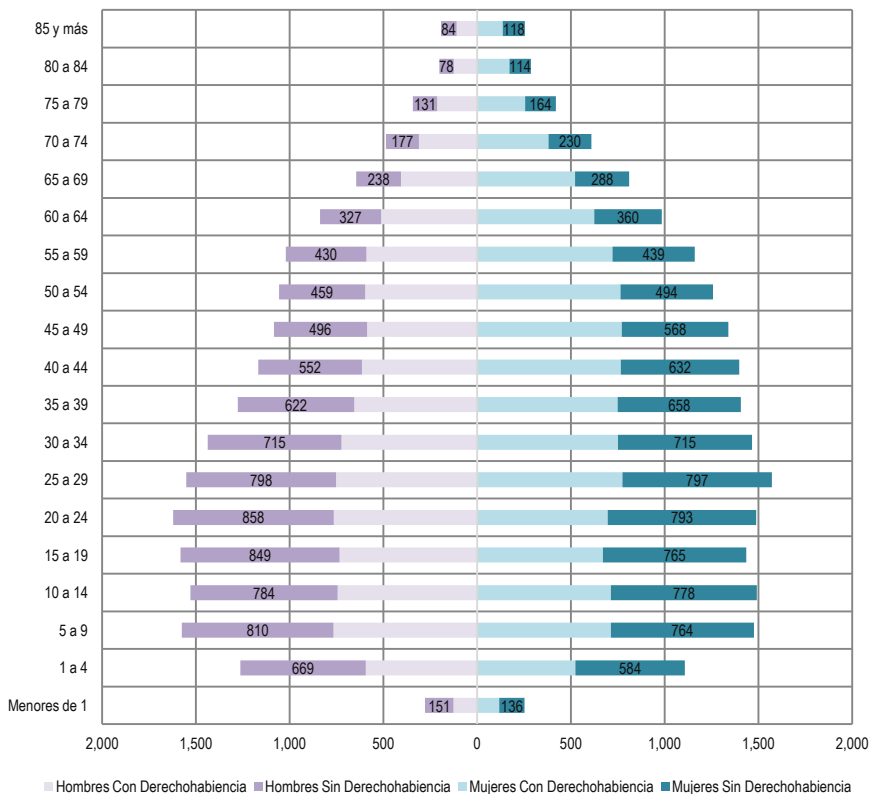
HOSPITAL GENERAL DE JOJUTLA “DR. ERNESTO MEANA SAN ROMÁN”

CLUES: MSSSA000961

JURISDICCIÓN SANITARIA No. 2

Población por Municipios de Área de Influencia del HG de Jojutla Municipio de Zacatepec, Morelos 2021

**Población por condición de derechohabiencia, sexo y edad quinquenal
Zacatepec, 2021**



Edad Quinquenal	POBLACIÓN MUNICIPIO DE ZACATEPEC, MORELOS 2021.						Total población 2021
	Hombres			Mujeres			
	Hombres con derechohabiencia	Hombres sin derechohabiencia	Total Hombres	Mujeres con derechohabiencia	Mujeres sin derechohabiencia	Total Mujeres	
Menores de 1	127	151	278	117	136	253	531
1 a 4	594	669	1,263	524	584	1,108	2,371
5 a 9	766	810	1,576	713	764	1,477	3,053
10 a 14	745	784	1,529	714	778	1,492	3,021
15 a 19	734	849	1,583	670	765	1,435	3,018
20 a 24	764	858	1,622	696	793	1,489	3,111
25 a 29	753	798	1,551	775	797	1,572	3,123
30 a 34	723	715	1,438	751	715	1,466	2,904
35 a 39	655	622	1,277	749	658	1,407	2,684
40 a 44	615	552	1,167	766	632	1,398	2,565
45 a 49	588	496	1,084	772	568	1,340	2,424
50 a 54	598	459	1,057	764	494	1,258	2,315
55 a 59	591	430	1,021	722	439	1,161	2,182
60 a 64	512	327	839	624	360	984	1,823
65 a 69	407	238	645	523	288	811	1,456
70 a 74	310	177	487	380	230	610	1,097
75 a 79	213	131	344	256	164	420	764
80 a 84	124	78	202	172	114	286	488
85 y más	109	84	193	136	118	254	447
Total	9,928	9,228	19,156	10,824	9,397	20,221	39,377

Fuente: Proyecciones de Población por condición de Derechohabiencia, 2021. Cubo de Población. DGIS.



FICHA TÉCNICA 2021

HOSPITAL GENERAL DE JOJUTLA “DR. ERNESTO MEANA SAN ROMÁN”

CLUES: MSSSA000961
JURISDICCIÓN SANITARIA No. 2

Indicador de Disponibilidad 2020

Año	Personal médico			Personal de Enfermería		Camas		% de Ocupación	Quirófanos	Días paciente	Promedio diario de Cirugías por Quirófano
	En contacto	En adiestramiento	Otras actividades	En contacto	Otras actividades	Camas censables	Camas no censables				
2018	95	17	12	241	20	46	24	101%	3	16,951	3.6
2019	100	24	10	233	20	46	24	93%	3	15,572	3.1
2020	67	21	9	235	15	58	14	54%	3	11,522	2.2



FICHA TÉCNICA 2021

HOSPITAL GENERAL DE JOJUTLA “DR. ERNESTO MEANA SAN ROMÁN”

CLUES: MSSSA000961
JURISDICCIÓN SANITARIA No. 2

Indicador de Eficiencia 2020

Año	Eficiencia							Calidad
	Egresos	Urgencias	Partos	Consultas	Consultas de Especialidad	Estudios de Laboratorio	Estudios de Rx	Porcentaje de Cesáreas
2018	6,165	29,300	2,378	18,178	13,832	345,040	18,806	44%
2019	5,370	31,201	2,110	18,337	17,461	302,247	20,437	36%
2020	3,875	10,918	1,611	4,751	4,751	163,064	8,327	35%



FICHA TÉCNICA 2021

HOSPITAL GENERAL DE JOJUTLA “DR. ERNESTO MEANA SAN ROMÁN”

CLUES: MSSSA000961
JURISDICCIÓN SANITARIA No. 2

Principales Causas de Egresos Hospitalarios 2020

HG DE JOJUTLA DR. ERNESTO MEANA SAN ROMÁN			
MSSSA000961			
Grupo	Causas	Egresos	Porcentaje [%]
160	Causas obstétricas directas, excepto aborto y parto único espontáneo (solo morbilidad)	1,266	30.68%
184	Personas en contacto con los servicios de salud para procedimientos específicos y atención de la salud	787	19.07%
161	Parto único espontáneo	521	12.63%
166	Traumatismos, envenenamientos y algunas otras consecuencias de causas externas	256	6.20%
159	Aborto (solo morbilidad)	229	5.55%
163	Ciertas afecciones originadas en el período perinatal	214	5.19%
119	Apendicitis	138	3.34%
126	Colelitiasis y colecistitis	96	2.33%
61	Diabetes mellitus	85	2.06%
97	Enfermedades del corazón	38	0.92%
	Otras causas	496	12.0%
	Total	4,126	100.0%



FICHA TÉCNICA 2021

HOSPITAL GENERAL DE JOJUTLA “DR. ERNESTO MEANA SAN ROMÁN”

CLUES: MSSSA000961
JURISDICCIÓN SANITARIA No. 2

Principales Causas de Mortalidad Hospitalaria 2020

HG DE JOJUTLA DR. ERNESTO MEANA SAN ROMÁN			
MSSSA000961			
Grupo	Causas	Egresos	Porcentaje [%]
163	Ciertas afecciones originadas en el período perinatal	12	21.43%
61	Diabetes mellitus	8	14.29%
125	Enfermedades del hígado	7	12.50%
97	Enfermedades del corazón	6	10.71%
105	Neumonía e influenza	6	10.71%
98	Enfermedades cerebrovasculares	4	7.14%
139	Insuficiencia renal	2	3.57%
15	Septicemia	1	1.79%
36	Fiebre del dengue hemorrágico	1	1.79%
113	Enfermedades pulmonares obstructivas crónicas, excepto bronquitis, bronquiectasia, enfisema y asma	1	1.79%
	Otras causas	8	14.3%
	Total	56	100.0%



FICHA TÉCNICA 2021

HOSPITAL GENERAL DE JOJUTLA “DR. ERNESTO MEANA SAN ROMÁN”

CLUES: MSSSA000961
JURISDICCIÓN SANITARIA No. 2

Principales Causas de Urgencias Médicas 2020

HG DE JOJUTLA DR. ERNESTO MEANA SAN ROMÁN			
MSSSA000961			
Grupo	Causas	Egresos	Porcentaje [%]
160	Causas obstétricas directas, excepto aborto y parto único espontáneo (solo morbilidad)	3,840	35.17%
166	Traumatismos, envenenamientos y algunas otras consecuencias de causas externas	1,803	16.51%
104	Infecciones respiratorias agudas, excepto neumonía e influenza	622	5.70%
179	Supervisión de embarazo normal	597	5.47%
001	Enfermedades infecciosas intestinales	280	2.56%
159	Aborto (solo morbilidad)	233	2.13%
061	Diabetes mellitus	205	1.88%
097	Enfermedades del corazón	205	1.88%
126	Colelitiasis y colecistitis	177	1.62%
162	Causas obstétricas indirectas	157	1.44%
	Otras causas	2,799	25.6%
	Total	10,918	100.0%



FICHA TÉCNICA 2021

HOSPITAL GENERAL DE JOJUTLA “DR. ERNESTO MEANA SAN ROMÁN”

CLUES: MSSSA000961
JURISDICCIÓN SANITARIA No. 2

Principales Causas de Morbilidad SUIVE 2020

Principales Causas de Morbilidad, SUIVE 2020					
Hg De Jojutla Dr. Ernesto Meana San Román					
MSSSA000961					
No.	Grupo	Descripción	CIE10	Casos	Porcentaje
1	94	Intoxicación por picadura de alacrán	T63.2, X22	1,015	27.13%
2	16	Infecciones respiratorias agudas	J00-J06, J20, J21 excepto J02.0 y J03.0	611	16.33%
3	110	Infección de vías urinarias	N30, N34, N39.0	566	15.13%
4	191	Enfermedad por 2019-nCov	191	388	10.37%
5	8	Infecciones intestinales por otros organismos y las mal definidas	A04, A08-A09 excepto A08.0	283	7.56%
6	109	Úlceras, gastritis y duodenitis	K25-K29	108	2.89%
7	107	Edema, proteinuria y trastornos hipertensivos en el embarazo, parto y	O10-O16	89	2.38%
8	15	Faringitis y amigdalitis estreptocócicas	J02.0, J03.0	70	1.87%
9	179	Vulvovaginitis	N76	68	1.82%
10	189	Dengue con signos de alarma	S/C	54	1.44%
Otras Causas				489	13.07%
Total				3,741	100.00%



FICHA TÉCNICA 2021

HOSPITAL GENERAL DE JOJUTLA “DR. ERNESTO MEANA SAN ROMÁN”

CLUES: MSSSA000961
JURISDICCIÓN SANITARIA No. 2

Principales Causas de Morbilidad SUIVE 2021

Principales Causas de Morbilidad, SUIVE 2021					
HG DE JOJUTLA DR. ERNESTO MEANA SAN ROMÁN					
MSSSA001504					
No.	Grupo	Descripción	CIE10	Casos	Porcentaje
1	94	Intoxicación por picadura de alacrán	T63.2, X22	569	28.18%
2	191	Enfermedad por 2019-nCov	191	387	19.17%
3	110	Infección de vías urinarias	N30, N34, N39.0	314	15.55%
4	8	Infecciones intestinales por otros organismos y las mal definidas	A04, A08-A09 excepto A08.0	213	10.55%
5	16	Infecciones respiratorias agudas	J00-J06, J20, J21 excepto J02.0 y J03.0	161	7.97%
6	109	Úlceras, gastritis y duodenitis	K25-K29	55	2.72%
7	179	Vulvovaginitis	N76	43	2.13%
8	112	Intoxicación aguda por alcohol	F10.0	30	1.49%
9	124	Accidentes de transporte en vehículos con motor	V20-V29, V40-V79	26	1.29%
10	172	Herida por arma de fuego y punzocortantes	W32-W34	24	1.19%
		Otras Causas		197	9.76%
		Total		2,019	100.00%



FICHA TÉCNICA 2021

HOSPITAL GENERAL DE JOJUTLA “DR. ERNESTO MEANA SAN ROMÁN”

CLUES: MSSSA000961
JURISDICCIÓN SANITARIA No. 2


Secretaría de Salud
DIRECCIÓN DE PLANEACIÓN Y EVALUACIÓN
SUBDIRECCIÓN DE DESARROLLO INSTITUCIONAL
DEPARTAMENTO DE OBRAS, CONSERVACIÓN Y MANTENIMIENTO

