



FICHAS TÉCNICAS 2023

HOSPITALES

HOSPITAL GENERAL DE AXOCHIAPAN
MSSSA03020



SERVICIOS
DE SALUD

FICHA TÉCNICA 2023
HOSPITAL GENERAL DE AXOCHIAPAN
MSSSA003020
JURISDICCIÓN SANITARIA No. 3



Dirección: Libramiento San Pablo, Carretera Axochiapan-Izucar de Matamoros
Municipio de Axochiapan, C.P. 62950, Estado de Morelos.



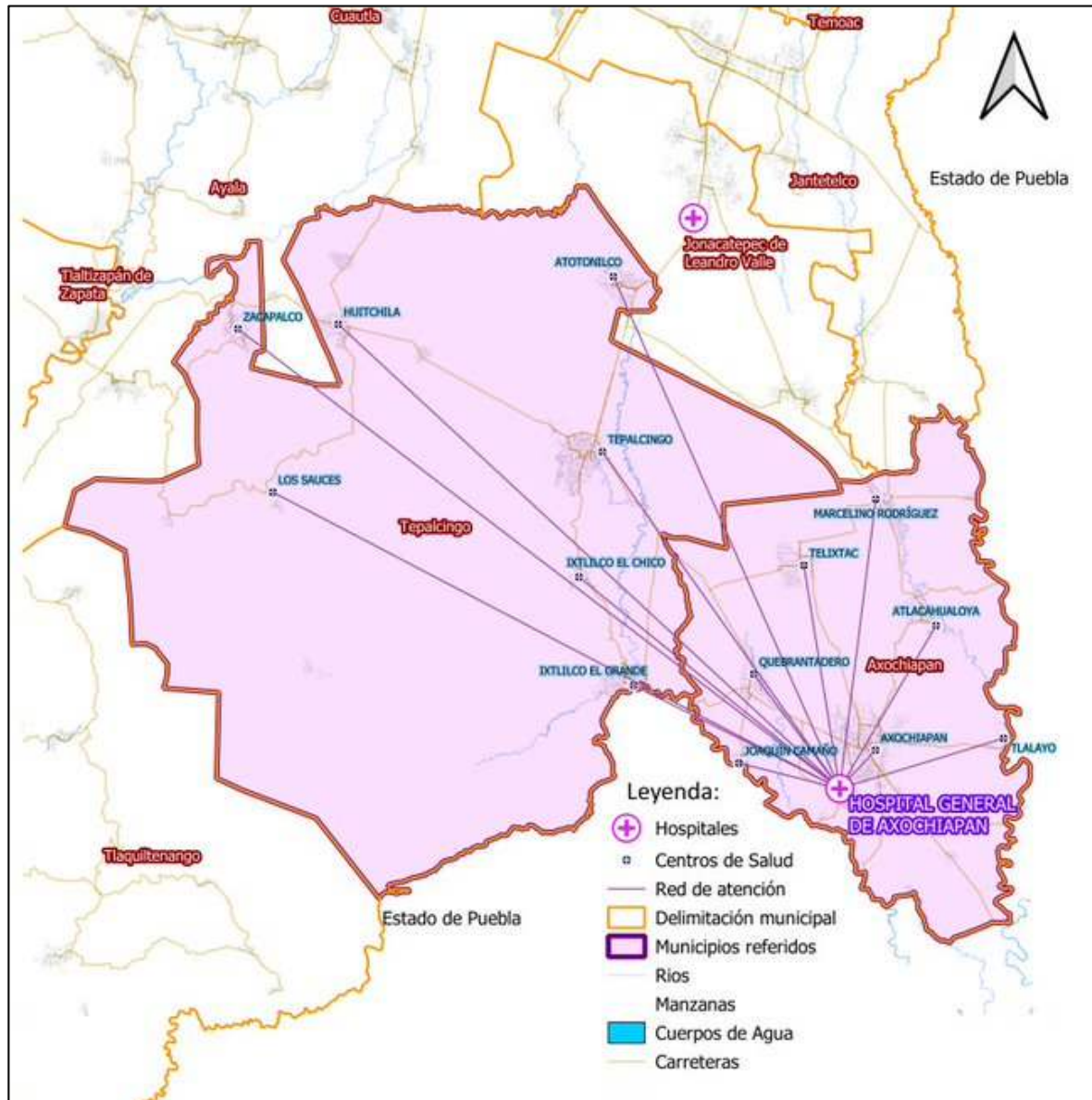
FICHA TÉCNICA 2023
HOSPITAL GENERAL DE AXOCHIAPAN
MSSSA003020
JURISDICCIÓN SANITARIA No. 3

CLUES	MSSSA003020
Nombre de la Unidad:	HOSPITAL GENERAL DE AXOCHIAPAN
Tipología:	M HOSPITAL GENERAL
Jurisdicción:	03 CUAUTLA
Municipio:	003 AXOCHIAPAN
Localidad:	0001 AXOCHIAPAN
Dirección:	LIBRAMIENTO SAN PABLO, CARRETERA AXOCHIAPAN-IZUCAR DE MATAMOROS
C.P.	62950





FICHA TÉCNICA 2023 HOSPITAL GENERAL DE AXOCHIAPAN MSSSA003020 JURISDICCIÓN SANITARIA No. 3

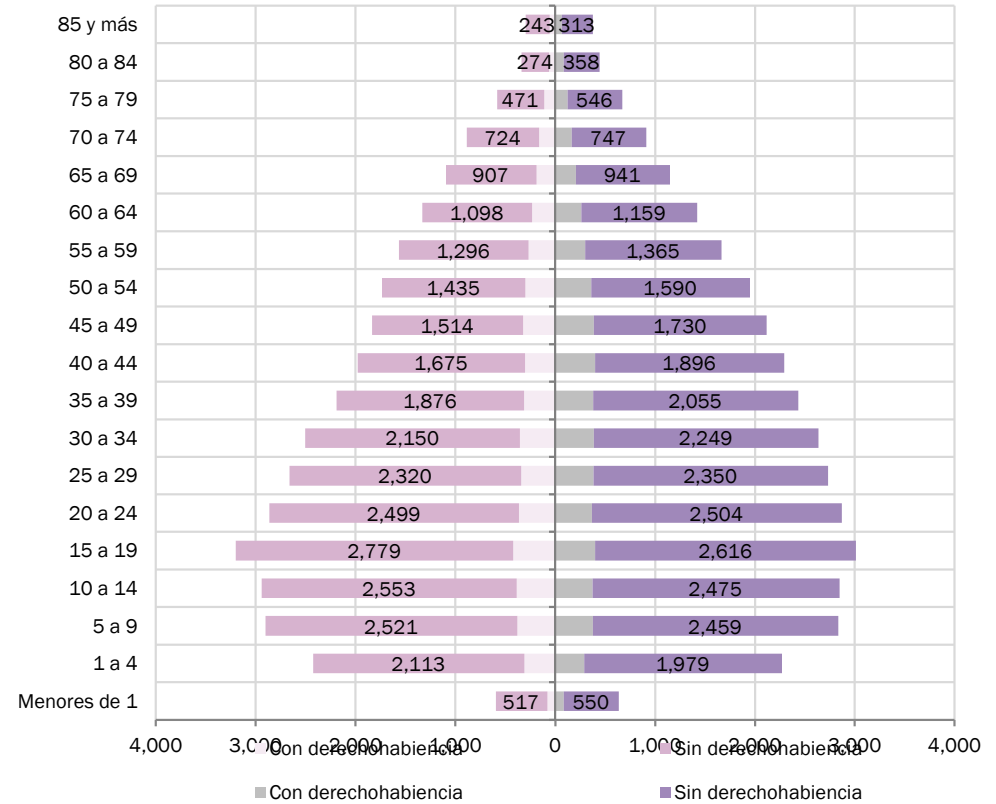


FICHA TÉCNICA 2023 HOSPITAL GENERAL DE AXOCHIAPAN MSSSA003020 JURISDICCIÓN SANITARIA No. 3

**Población Hospital General de Axochiapan
Municipios: Axochiapan y Tepalcingo**

Edad quinquenal	Hombres			Mujeres			Población total
	Con derechohabien- cia	Sin derechohabien- cia	Total	Con derechohabien- cia	Sin derechohabien- cia	Total	
Menores de 1	78	517	595	85	550	635	1,230
1 a 4	311	2,113	2,424	290	1,979	2,269	4,693
5 a 9	381	2,521	2,902	376	2,459	2,835	5,737
10 a 14	386	2,553	2,939	372	2,475	2,847	5,786
15 a 19	420	2,779	3,199	398	2,616	3,014	6,213
20 a 24	363	2,499	2,862	366	2,504	2,870	5,732
25 a 29	340	2,320	2,660	382	2,350	2,732	5,392
30 a 34	354	2,150	2,504	386	2,249	2,635	5,139
35 a 39	314	1,876	2,190	379	2,055	2,434	4,624
40 a 44	303	1,675	1,978	398	1,896	2,294	4,272
45 a 49	321	1,514	1,835	387	1,730	2,117	3,952
50 a 54	299	1,435	1,734	359	1,590	1,949	3,683
55 a 59	269	1,296	1,565	300	1,365	1,665	3,230
60 a 64	234	1,098	1,332	262	1,159	1,421	2,753
65 a 69	189	907	1,096	206	941	1,147	2,243
70 a 74	161	724	885	165	747	912	1,797
75 a 79	112	471	583	124	546	670	1,253
80 a 84	64	274	338	86	358	444	782
85 y más	55	243	298	64	313	377	675
Total general	4,954	28,965	33,919	5,385	29,882	35,267	69,186

**Población por condición de derechohabien-
cia y sexo
HOSPITAL GENERAL DE AXOCHIAPAN
Municipios: Axochiapan y Tepalcingo
2023**



Fuente: Estimación de población generada a partir de la población total del estado de Morelos del año 2023 de las estimaciones de la DGIS (disponible en: <http://sinba08.salud.gob.mx/cubos/poblacion/poblacion.htm>) y la estimación de la población de municipios del estado de Morelos generada por el Departamento de Programación de la Subdirección de Planeación y Desarrollo.

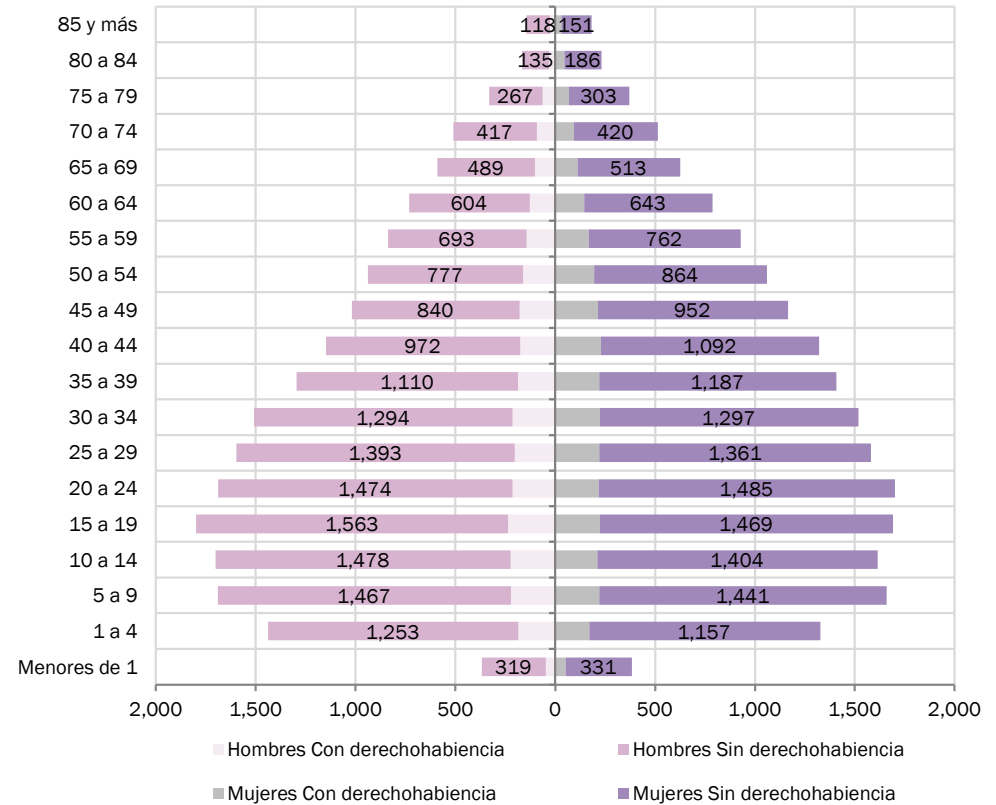


FICHA TÉCNICA 2023 HOSPITAL GENERAL DE AXOCHIAPAN MSSSA003020 JURISDICCIÓN SANITARIA No. 3

Población por condición de derechohabencia y sexo
AXOCHIAPAN

Edad quinquenal	Hombres			Mujeres			Población total
	Con derechohabencia	Sin derechohabencia	Total	Con derechohabencia	Sin derechohabencia	Total	
Menores de 1	48	319	367	52	331	383	750
1 a 4	185	1,253	1,438	170	1,157	1,327	2,765
5 a 9	222	1,467	1,689	220	1,441	1,661	3,350
10 a 14	223	1,478	1,701	211	1,404	1,615	3,316
15 a 19	236	1,563	1,799	224	1,469	1,693	3,492
20 a 24	214	1,474	1,688	217	1,485	1,702	3,390
25 a 29	203	1,393	1,596	221	1,361	1,582	3,178
30 a 34	214	1,294	1,508	223	1,297	1,520	3,028
35 a 39	186	1,110	1,296	220	1,187	1,407	2,703
40 a 44	176	972	1,148	229	1,092	1,321	2,469
45 a 49	178	840	1,018	213	952	1,165	2,183
50 a 54	161	777	938	195	864	1,059	1,997
55 a 59	144	693	837	167	762	929	1,766
60 a 64	128	604	732	145	643	788	1,520
65 a 69	102	489	591	112	513	625	1,216
70 a 74	93	417	510	93	420	513	1,023
75 a 79	64	267	331	68	303	371	702
80 a 84	31	135	166	45	186	231	397
85 y más	27	118	145	31	151	182	327
Total general	2,835	16,663	19,498	3,056	17,018	20,074	39,572

Pirámide poblacional por condición de derechohabencia, edad quinquenal y sexo
Axochiapan
2023

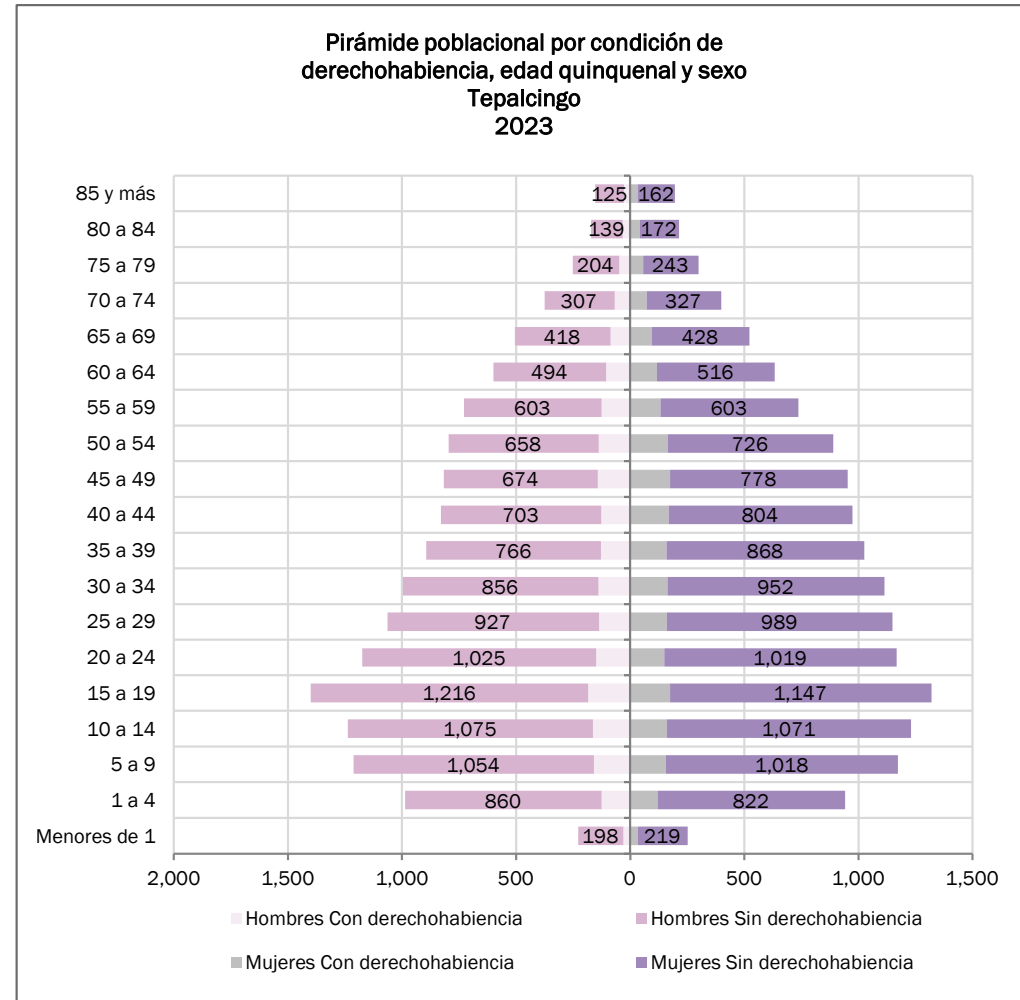


Fuente: Estimación de población generada a partir de la población total del estado de Morelos del año 2023 de las estimaciones de la DGIS (disponible en: <http://sinba08.salud.gob.mx/cubos/poblacion/poblacion.htm>) y la estimación de la población de municipios del estado de Morelos generada por el Departamento de Programación de la Subdirección de Planeación y Desarrollo.



FICHA TÉCNICA 2023 HOSPITAL GENERAL DE AXOCHIAPAN MSSSA003020 JURISDICCIÓN SANITARIA No. 3

Población por condición de derechohabencia y sexo TEPALCINGO							
Edad quinquenal	Hombres			Mujeres			Población total
	Con derechohabencia	Sin derechohabencia	Total	Con derechohabencia	Sin derechohabencia	Total	
Menores de 1	30	198	228	33	219	252	480
1 a 4	126	860	986	120	822	942	1,928
5 a 9	159	1,054	1,213	156	1,018	1,174	2,387
10 a 14	163	1,075	1,238	161	1,071	1,232	2,470
15 a 19	184	1,216	1,400	174	1,147	1,321	2,721
20 a 24	149	1,025	1,174	149	1,019	1,168	2,342
25 a 29	137	927	1,064	161	989	1,150	2,214
30 a 34	140	856	996	163	952	1,115	2,111
35 a 39	128	766	894	159	868	1,027	1,921
40 a 44	127	703	830	169	804	973	1,803
45 a 49	143	674	817	174	778	952	1,769
50 a 54	138	658	796	164	726	890	1,686
55 a 59	125	603	728	133	603	736	1,464
60 a 64	106	494	600	117	516	633	1,233
65 a 69	87	418	505	94	428	522	1,027
70 a 74	68	307	375	72	327	399	774
75 a 79	48	204	252	56	243	299	551
80 a 84	33	139	172	41	172	213	385
85 y más	28	125	153	33	162	195	348
Total general	2,119	12,302	14,421	2,329	12,864	15,193	29,614



Indicador de Disponibilidad 2022

Año	Personal médico			Personal de Enfermería		Camas		% de Ocupación	Quirófanos	Días paciente	Promedio diario de Cirugías por Quirófano
	En contacto	En adiestramiento	Otras actividades	En contacto	Otras actividades	Camas censables	Camas no censables				
2018	53	14	3	132	4	32	15	71%	1	5,177	2.1
2019	52	21	3	114	5	32	25	84%	1	9,802	1.7
2020	53	2	3	97	5	32	19	51%	1	5,951	0.9
2021	49	8	3	97	5	34	32	54%	1	6,750	1.2
2022	57	9	3	127	9	34	12	73%	3	12,410	0.5

Indicador de Eficiencia 2022

Año	Eficiencia			Calidad
	Egresos	Urgencias	Partos	Porcentaje de Cesáreas
2018	865	4,515	296	35%
2019	2,700	11,148	828	23%
2020	1,795	5,941	413	18%
2021	1,946	6,072	446	25%
2022	2,394	8,617	392	28%

PRINCIPALES CAUSAS DE EGRESOS HOSPITALARIOS

HOSPITAL GENERAL DE AXOCHIAPAN				
PRINCIPALES CAUSAS DE EGRESOS HOSPITALARIOS				
NO.	DIAGNÓSTICO	CASOS	PORCENTAJE	TASA
1	161 Parto único espontáneo	436	18.1%	747.2
2	166 Traumatismos, envenenamientos y algunas otras consecuencias de causas externas	299	12.4%	512.4
3	160 Causas obstétricas directas, excepto aborto y parto único espontáneo (solo morbilidad)	263	10.9%	450.7
4	061 Diabetes mellitus	169	7.0%	289.6
5	126 Colelitiasis y colecistitis	99	4.1%	169.7
6	119 Apendicitis	93	3.9%	159.4
7	159 Aborto (solo morbilidad)	92	3.8%	157.7
8	001 Enfermedades infecciosas intestinales	79	3.3%	135.4
9	139 Insuficiencia renal	79	3.3%	135.4
10	163 Ciertas afecciones originadas en el período perinatal	52	2.2%	89.1
	Otros diagnósticos	748	31.1%	1281.9
	Total	2,409	100.0%	4128.5
POBLACIÓN NO DERECHOHABIENTE			58,351	

PRINCIPALES CAUSAS DE EGRESOS HOSPITALARIOS POR DEFUNCIÓN

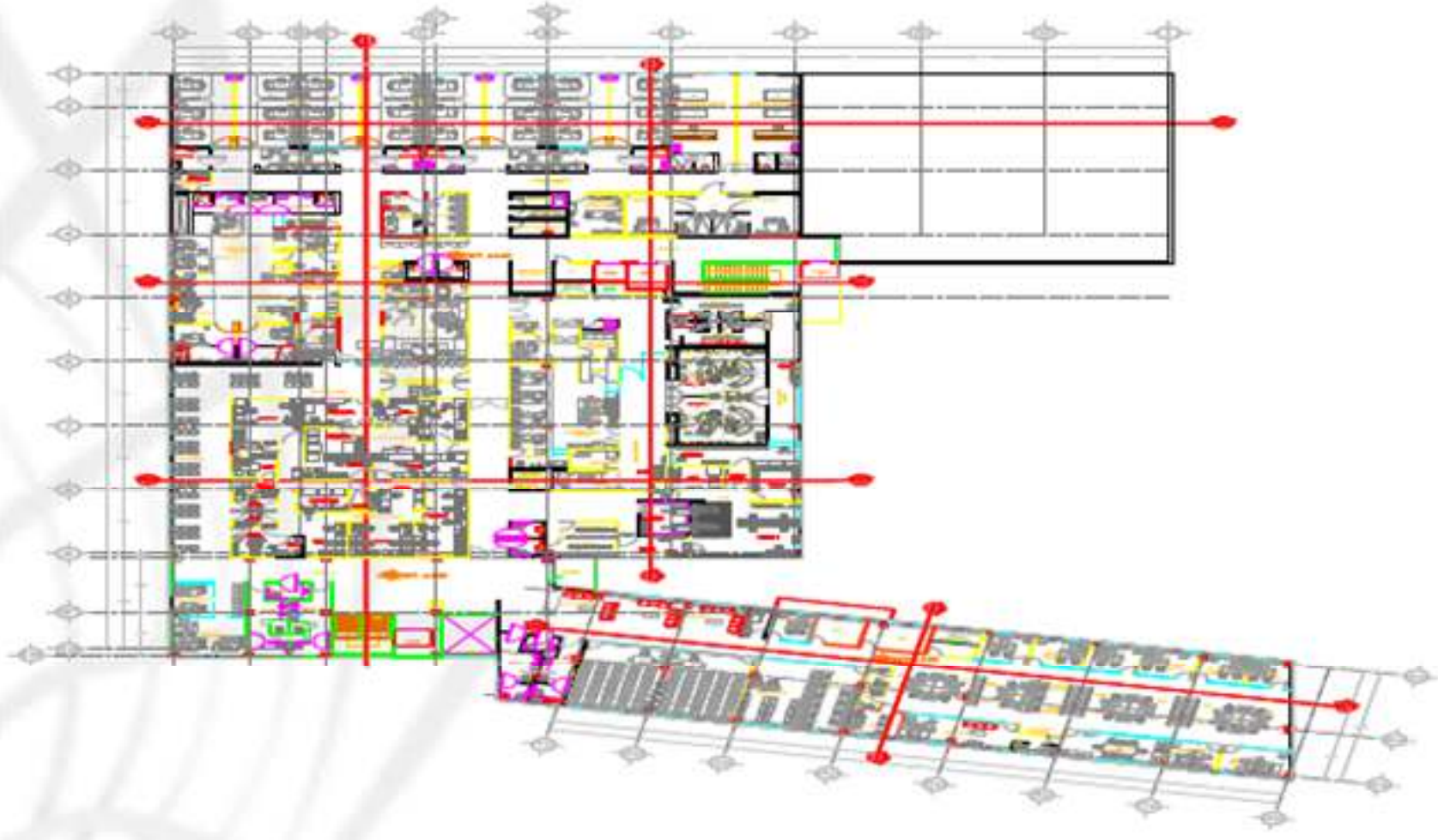
HOSPITAL GENERAL DE AXOCHIAPAN				
PRINCIPALES CAUSAS DE EGRESOS HOSPITALARIOS POR DEFUNCIÓN				
NO.	DIAGNÓSTICO	CASOS	PORCENTAJE	TASA
1	139 Insuficiencia renal	4	8.2%	6.9
2	166 Traumatismos, envenenamientos y algunas otras consecuencias de causas externas	3	6.1%	5.1
3	189 COVID-19	3	6.1%	5.1
4	015 Septicemia	2	4.1%	3.4
5	061 Diabetes mellitus	2	4.1%	3.4
6	097 Enfermedades del corazón	2	4.1%	3.4
7	098 Enfermedades cerebrovasculares	2	4.1%	3.4
8	125 Enfermedades del hígado	2	4.1%	3.4
9	105 Neumonía e influenza	1	2.0%	1.7
10	163 Ciertas afecciones originadas en el período perinatal	1	2.0%	1.7
	Otros diagnósticos	27	55.1%	46.3
	Total	49	100.0%	84.0
POBLACIÓN NO DERECHOHABIENTE			58,351	

PRINCIPALES CAUSAS DE URGENCIAS HOSPITALARIAS

HOSPITAL GENERAL DE AXOCHIAPAN			
PRINCIPALES CAUSAS DE URGENCIAS			
NO.	DIAGNÓSTICO	URGENCIAS	PORCENTAJE
1	166 Traumatismos, envenenamientos y algunas otras consecuencias de causas externas	2,012	23.3%
2	161 Parto único espontáneo	1,091	12.7%
3	104 Infecciones respiratorias agudas, excepto neumonía e influenza	850	9.9%
4	160 Causas obstétricas directas, excepto aborto y parto único espontáneo (solo morbilidad)	796	9.2%
5	001 Enfermedades infecciosas intestinales	421	4.9%
6	061 Diabetes mellitus	343	4.0%
7	097 Enfermedades del corazón	150	1.7%
8	126 Colelitiasis y colecistitis	130	1.5%
9	159 Aborto (solo morbilidad)	106	1.2%
10	117 Gastritis y duodenitis	102	1.2%
	OTROS DIAGNÓSTICOS	2,616	30.4%
	TOTAL	8,617	100.0%

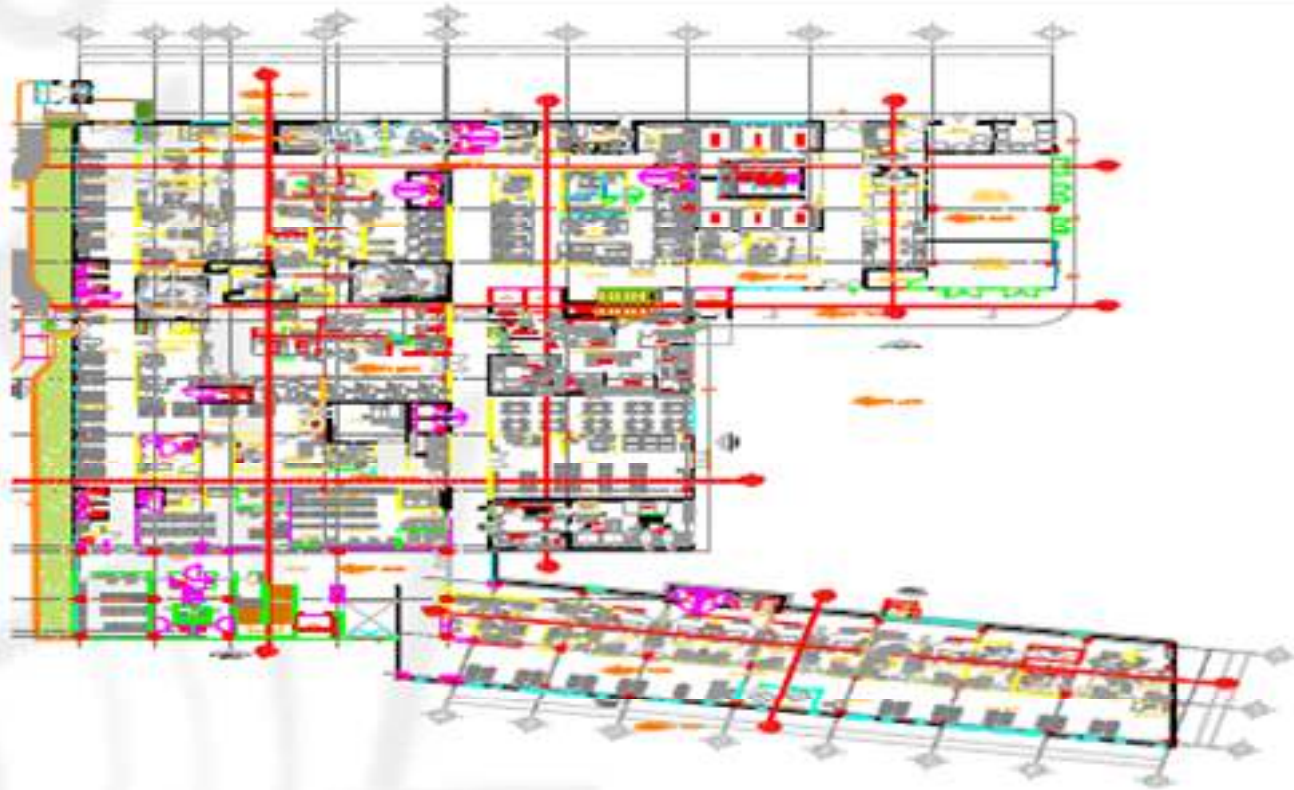


FICHA TÉCNICA 2023
HOSPITAL GENERAL DE AXOCHIAPAN
MSSSA003020
JURISDICCIÓN SANITARIA No. 3





FICHA TÉCNICA 2023
HOSPITAL GENERAL DE AXOCHIAPAN
MSSSA003020
JURISDICCIÓN SANITARIA No. 3



Q-01	Área del proyecto	Nombre	Descripción	Fecha de proyecto	Escala de construcción
	ANTIPROYECTO				
	HOSPITAL AXOCHIAPAN				
	SECRETARÍA DE SALUD				
PROYECTO	Libramiento San Pablo s/n Axochiapan, Morelos				