



# **FICHAS TÉCNICAS 2023**

## **HOSPITALES**

**HOSPITAL COMUNITARIO DE PUENTE DE IXTLA**  
**“DR. FERNANDO R. VIZCARRA”**  
MSSSA002344



SERVICIOS  
DE SALUD

FICHA TÉCNICA 2023  
HOSPITAL COMUNITARIO DE PUENTE DE IXTLA "DR. FERNANDO R. VIZCARRA"  
MSSSA002344  
JURISDICCIÓN SANITARIA No. 2



Domicilio: Cda. Felipe Beltrán No.104 Col. Emiliano Zapata  
Municipio de Puente de Ixtla, C.P. 62660, Estado de Morelos.



FICHA TÉCNICA 2023  
HOSPITAL COMUNITARIO DE PUENTE DE IXTLA "DR. FERNANDO R. VIZCARRA"  
MSSSA002344  
JURISDICCIÓN SANITARIA No. 2

<b>CLUES</b>	MSSSA002344
<b>Nombre de la Unidad:</b>	HC PUENTE DE IXTLA DR. FERNANDO R. VIZCARRA
<b>Tipología:</b>	N HOSPITAL INTEGRAL (COMUNITARIO)
<b>Jurisdicción:</b>	02 JOJUTLA
<b>Municipio:</b>	017 PUENTE DE IXTLA
<b>Localidad:</b>	0001 PUENTE DE IXTLA
<b>Dirección:</b>	CDA. FELIPE BELTRÁN No.104 COL. EMILIANO ZAPATA.
<b>C.P.</b>	62660



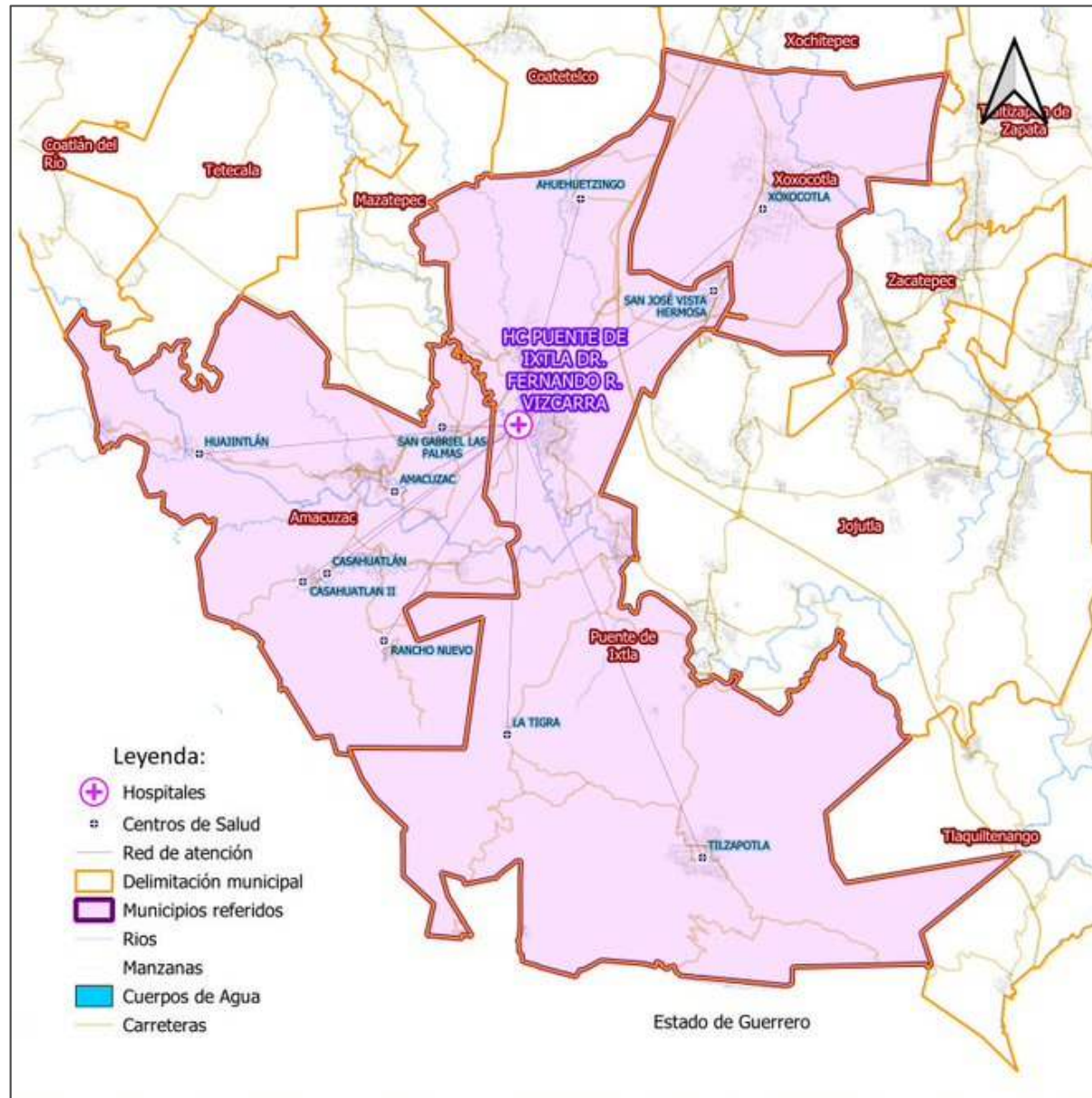


# FICHA TÉCNICA 2023

## HOSPITAL COMUNITARIO DE PUENTE DE IXTLA "DR. FERNANDO R. VIZCARRA"

MSSSA002344

### JURISDICCIÓN SANITARIA No. 2





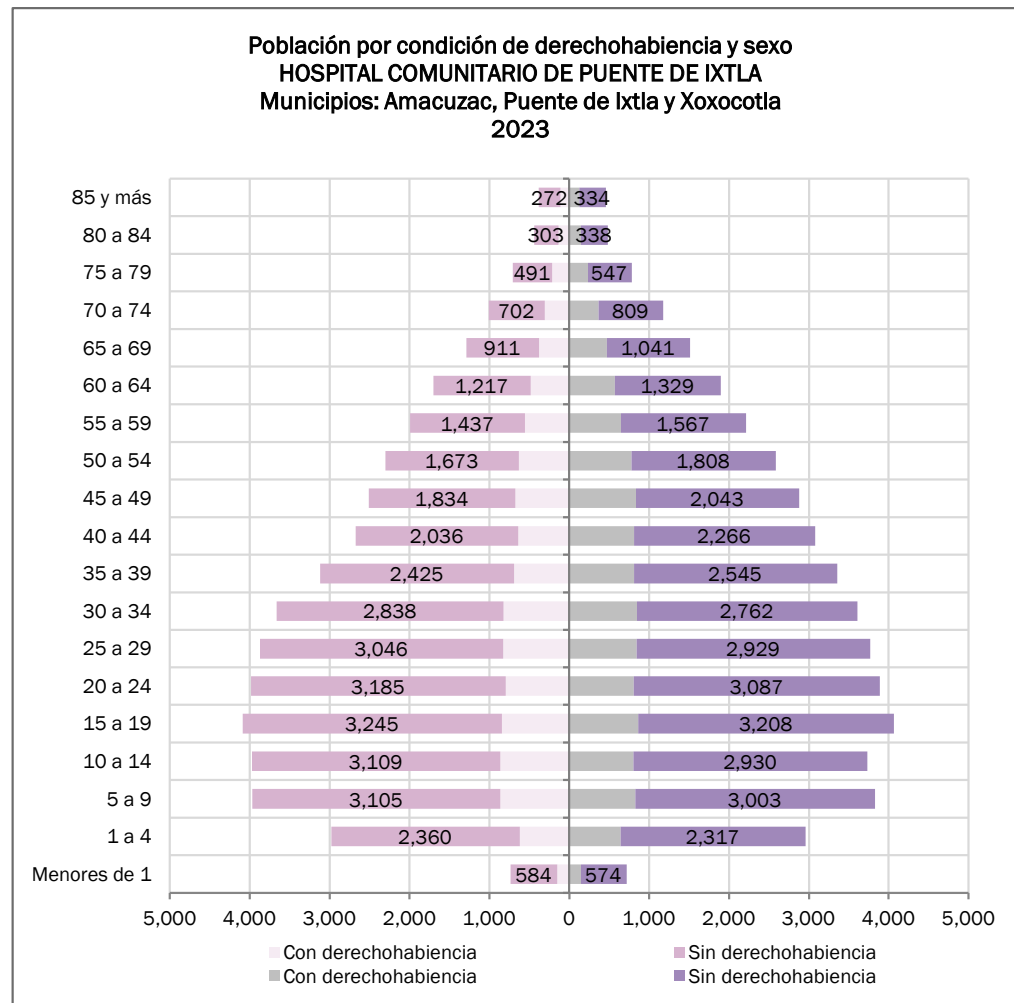
# FICHA TÉCNICA 2023

## HOSPITAL COMUNITARIO DE PUENTE DE IXTLA "DR. FERNANDO R. VIZCARRA"

### MSSSA002344

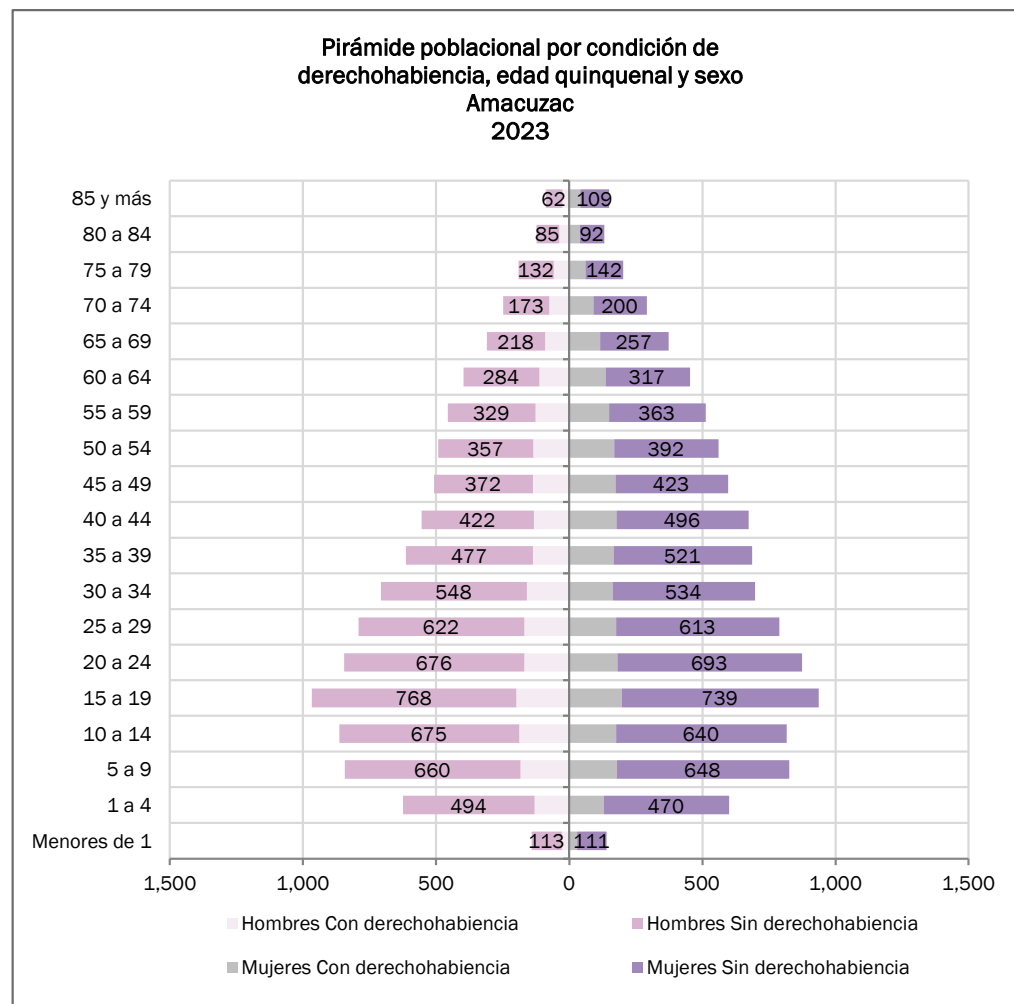
### JURISDICCIÓN SANITARIA No. 2

Población Hospital Comunitario de Puente de Ixtla "Dr. Fernando R. Vizcarra" Municipios: Amacuzac, Puente de Ixtla y Xoxocotla							
Edad quinquenal	Hombres			Mujeres			Población total
	Con derechohabien- cia	Sin derechohabie- ncia	Total	Con derechohabie- ncia	Sin derechohabie- ncia	Total	
<b>Menores de 1</b>	151	584	735	145	574	719	<b>1,454</b>
<b>1 a 4</b>	620	2,360	2,980	642	2,317	2,959	<b>5,939</b>
<b>5 a 9</b>	862	3,105	3,967	826	3,003	3,829	<b>7,796</b>
<b>10 a 14</b>	864	3,109	3,973	804	2,930	3,734	<b>7,707</b>
<b>15 a 19</b>	842	3,245	4,087	861	3,208	4,069	<b>8,156</b>
<b>20 a 24</b>	797	3,185	3,982	805	3,087	3,892	<b>7,874</b>
<b>25 a 29</b>	827	3,046	3,873	841	2,929	3,770	<b>7,643</b>
<b>30 a 34</b>	824	2,838	3,662	845	2,762	3,607	<b>7,269</b>
<b>35 a 39</b>	692	2,425	3,117	810	2,545	3,355	<b>6,472</b>
<b>40 a 44</b>	639	2,036	2,675	810	2,266	3,076	<b>5,751</b>
<b>45 a 49</b>	674	1,834	2,508	833	2,043	2,876	<b>5,384</b>
<b>50 a 54</b>	630	1,673	2,303	777	1,808	2,585	<b>4,888</b>
<b>55 a 59</b>	555	1,437	1,992	647	1,567	2,214	<b>4,206</b>
<b>60 a 64</b>	483	1,217	1,700	569	1,329	1,898	<b>3,598</b>
<b>65 a 69</b>	378	911	1,289	469	1,041	1,510	<b>2,799</b>
<b>70 a 74</b>	307	702	1,009	367	809	1,176	<b>2,185</b>
<b>75 a 79</b>	215	491	706	234	547	781	<b>1,487</b>
<b>80 a 84</b>	134	303	437	144	338	482	<b>919</b>
<b>85 y más</b>	111	272	383	125	334	459	<b>842</b>
<b>Total general</b>	<b>10,605</b>	<b>34,773</b>	<b>45,378</b>	<b>11,554</b>	<b>35,437</b>	<b>46,991</b>	<b>92,369</b>



FICHA TÉCNICA 2023  
**HOSPITAL COMUNITARIO DE PUENTE DE IXTLA "DR. FERNANDO R. VIZCARRA"**  
 MSSSA002344  
 JURISDICCIÓN SANITARIA No. 2

Población por condición de derechohabencia y sexo AMACUZAC							
Edad quinquenal	Hombres			Mujeres			Población total
	Con derechohabencia	Sin derechohabencia	Total	Con derechohabencia	Sin derechohabencia	Total	
<b>Menores de 1</b>	28	113	141	29	111	140	<b>281</b>
<b>1 a 4</b>	130	494	624	130	470	600	<b>1,224</b>
<b>5 a 9</b>	183	660	843	178	648	826	<b>1,669</b>
<b>10 a 14</b>	188	675	863	176	640	816	<b>1,679</b>
<b>15 a 19</b>	199	768	967	198	739	937	<b>1,904</b>
<b>20 a 24</b>	169	676	845	181	693	874	<b>1,719</b>
<b>25 a 29</b>	169	622	791	176	613	789	<b>1,580</b>
<b>30 a 34</b>	159	548	707	163	534	697	<b>1,404</b>
<b>35 a 39</b>	136	477	613	166	521	687	<b>1,300</b>
<b>40 a 44</b>	133	422	555	177	496	673	<b>1,228</b>
<b>45 a 49</b>	136	372	508	173	423	596	<b>1,104</b>
<b>50 a 54</b>	135	357	492	169	392	561	<b>1,053</b>
<b>55 a 59</b>	127	329	456	149	363	512	<b>968</b>
<b>60 a 64</b>	113	284	397	136	317	453	<b>850</b>
<b>65 a 69</b>	91	218	309	116	257	373	<b>682</b>
<b>70 a 74</b>	75	173	248	91	200	291	<b>539</b>
<b>75 a 79</b>	58	132	190	61	142	203	<b>393</b>
<b>80 a 84</b>	38	85	123	40	92	132	<b>255</b>
<b>85 y más</b>	26	62	88	41	109	150	<b>238</b>
<b>Total general</b>	<b>2,293</b>	<b>7,467</b>	<b>9,760</b>	<b>2,550</b>	<b>7,760</b>	<b>10,310</b>	<b>20,070</b>



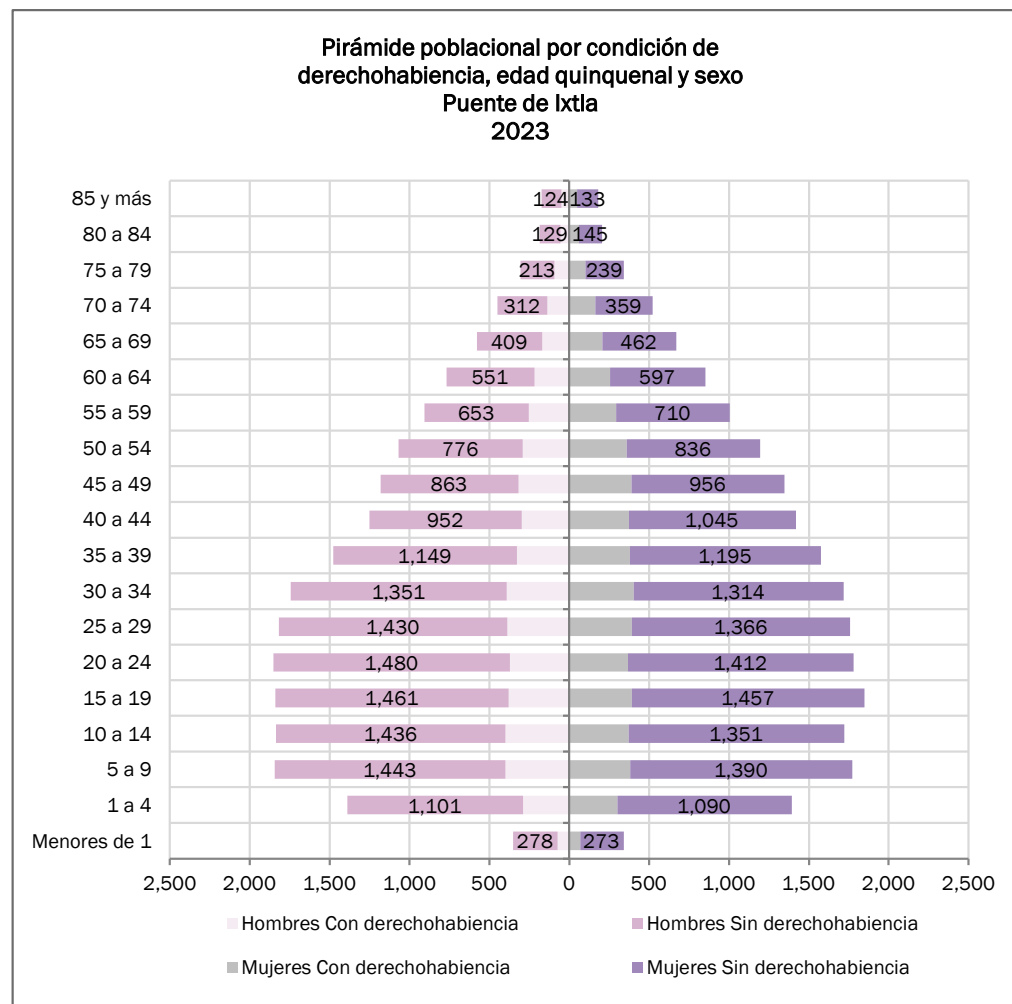
# FICHA TÉCNICA 2023

## HOSPITAL COMUNITARIO DE PUENTE DE IXTLA "DR. FERNANDO R. VIZCARRA"

### MSSSA002344

#### JURISDICCIÓN SANITARIA No. 2

Población por condición de derechohabencia y sexo PUENTE DE IXTLA							
Edad quinquenal	Hombres			Mujeres			Población total
	Con derechohabencia	Sin derechohabencia	Total	Con derechohabencia	Sin derechohabencia	Total	
<b>Menores de 1</b>	73	278	351	68	273	341	<b>692</b>
<b>1 a 4</b>	289	1,101	1,390	302	1,090	1,392	<b>2,782</b>
<b>5 a 9</b>	400	1,443	1,843	382	1,390	1,772	<b>3,615</b>
<b>10 a 14</b>	399	1,436	1,835	371	1,351	1,722	<b>3,557</b>
<b>15 a 19</b>	379	1,461	1,840	392	1,457	1,849	<b>3,689</b>
<b>20 a 24</b>	371	1,480	1,851	368	1,412	1,780	<b>3,631</b>
<b>25 a 29</b>	388	1,430	1,818	392	1,366	1,758	<b>3,576</b>
<b>30 a 34</b>	392	1,351	1,743	403	1,314	1,717	<b>3,460</b>
<b>35 a 39</b>	328	1,149	1,477	380	1,195	1,575	<b>3,052</b>
<b>40 a 44</b>	298	952	1,250	373	1,045	1,418	<b>2,668</b>
<b>45 a 49</b>	318	863	1,181	390	956	1,346	<b>2,527</b>
<b>50 a 54</b>	292	776	1,068	359	836	1,195	<b>2,263</b>
<b>55 a 59</b>	253	653	906	294	710	1,004	<b>1,910</b>
<b>60 a 64</b>	218	551	769	255	597	852	<b>1,621</b>
<b>65 a 69</b>	169	409	578	208	462	670	<b>1,248</b>
<b>70 a 74</b>	137	312	449	163	359	522	<b>971</b>
<b>75 a 79</b>	93	213	306	102	239	341	<b>647</b>
<b>80 a 84</b>	56	129	185	61	145	206	<b>391</b>
<b>85 y más</b>	50	124	174	49	133	182	<b>356</b>
<b>Total general</b>	<b>4,903</b>	<b>16,111</b>	<b>21,014</b>	<b>5,312</b>	<b>16,330</b>	<b>21,642</b>	<b>42,656</b>



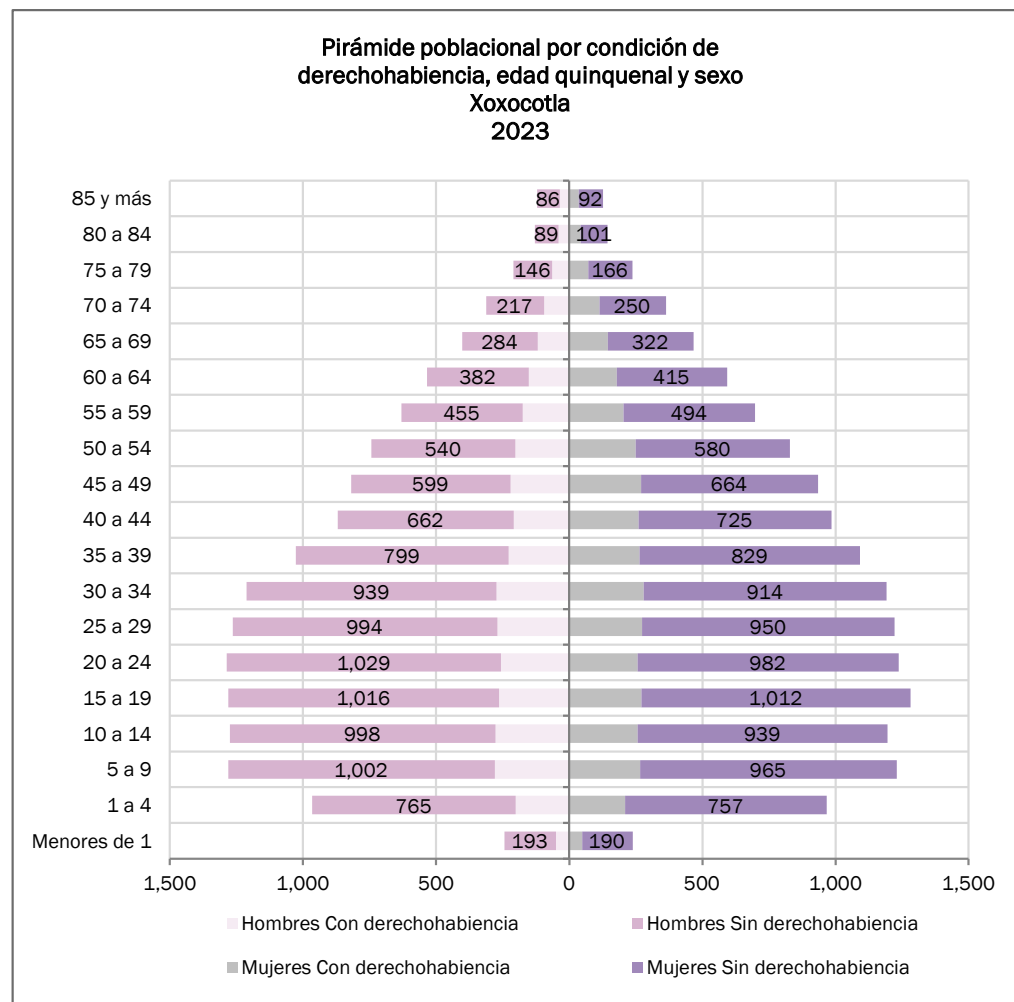
# FICHA TÉCNICA 2023

## HOSPITAL COMUNITARIO DE PUENTE DE IXTLA "DR. FERNANDO R. VIZCARRA"

### MSSSA002344

### JURISDICCIÓN SANITARIA No. 2

Población por condición de derechohabencia y sexo XOXOCOTLA							
Edad quinquenal	Hombres			Mujeres			Población total
	Con derechohabencia	Sin derechohabencia	Total	Con derechohabencia	Sin derechohabencia	Total	
<b>Menores de 1</b>	50	193	243	48	190	238	<b>481</b>
<b>1 a 4</b>	201	765	966	210	757	967	<b>1,933</b>
<b>5 a 9</b>	279	1,002	1,281	266	965	1,231	<b>2,512</b>
<b>10 a 14</b>	277	998	1,275	257	939	1,196	<b>2,471</b>
<b>15 a 19</b>	264	1,016	1,280	271	1,012	1,283	<b>2,563</b>
<b>20 a 24</b>	257	1,029	1,286	256	982	1,238	<b>2,524</b>
<b>25 a 29</b>	270	994	1,264	273	950	1,223	<b>2,487</b>
<b>30 a 34</b>	273	939	1,212	279	914	1,193	<b>2,405</b>
<b>35 a 39</b>	228	799	1,027	264	829	1,093	<b>2,120</b>
<b>40 a 44</b>	208	662	870	260	725	985	<b>1,855</b>
<b>45 a 49</b>	220	599	819	270	664	934	<b>1,753</b>
<b>50 a 54</b>	203	540	743	249	580	829	<b>1,572</b>
<b>55 a 59</b>	175	455	630	204	494	698	<b>1,328</b>
<b>60 a 64</b>	152	382	534	178	415	593	<b>1,127</b>
<b>65 a 69</b>	118	284	402	145	322	467	<b>869</b>
<b>70 a 74</b>	95	217	312	113	250	363	<b>675</b>
<b>75 a 79</b>	64	146	210	71	166	237	<b>447</b>
<b>80 a 84</b>	40	89	129	43	101	144	<b>273</b>
<b>85 y más</b>	35	86	121	35	92	127	<b>248</b>
<b>Total general</b>	<b>3,409</b>	<b>11,195</b>	<b>14,604</b>	<b>3,692</b>	<b>11,347</b>	<b>15,039</b>	<b>29,643</b>





Indicador de Disponibilidad 2022

Año	Personal médico			Personal de Enfermería		Camas		% de Ocupación	Quirófanos	Días paciente	Promedio diario de Cirugías por Quirófano
	En contacto	En adiestramiento	Otras actividades	En contacto	Otras actividades	Camas censables	Camas no censables				
2018	20	2	2	62	2	12	12	21%	1	909	0.1
2019	22	2	2	62	2	12	12	33%	1	1,451	0.1
2020	28	2	2	76	2	12	7	25%	1	1,090	0.6
2021	18	0	3	48	2	12	9	26%	1	1,140	1.1
2022	23	0	2	71	2	12	9	16%	1	4,380	0.2

Indicador de Eficiencia 2022

Año	Eficiencia			Calidad
	Egresos	Urgencias	Partos	Porcentaje de Cesáreas
2018	320	12,858	102	24%
2019	291	12,360	55	27%
2020	437	7,378	232	33%
2021	558	9,107	340	47%
2022	344	11,018	123	14%

PRINCIPALES CAUSAS DE EGRESOS HOSPITALARIOS

HC PUENTE DE IXTLA DR. FERNANDO R. VIZCARRA				
PRINCIPALES CAUSAS DE EGRESOS HOSPITALARIOS				
NO.	DIAGNÓSTICO	CASOS	PORCENTAJE	TASA
1	161 Parto único espontáneo	123	32.0%	176.7
2	160 Causas obstétricas directas, excepto aborto y parto único espontáneo (solo morbilidad)	66	17.2%	94.8
3	061 Diabetes mellitus	23	6.0%	33.0
4	178 Atención para la anticoncepción	16	4.2%	23.0
5	001 Enfermedades infecciosas intestinales	14	3.6%	20.1
6	163 Ciertas afecciones originadas en el período perinatal	13	3.4%	18.7
7	104 Infecciones respiratorias agudas, excepto neumonía e influenza	12	3.1%	17.2
8	166 Traumatismos, envenenamientos y algunas otras consecuencias de causas externas	12	3.1%	17.2
9	159 Aborto (solo morbilidad)	9	2.3%	12.9
10	064 Depleción del volumen	6	1.6%	8.6
	Otros diagnósticos	90	23.4%	129.3
	Total	384	100.0%	551.6
POBLACIÓN NO DERECHOHABIENTE			69,617	

**PRINCIPALES CAUSAS DE EGRESOS HOSPITALARIOS POR DEFUNCIÓN**

HC PUENTE DE IXTLA DR. FERNANDO R. VIZCARRA				
PRINCIPALES CAUSAS DE EGRESOS HOSPITALARIOS POR DEFUNCIÓN				
NO.	DIAGNÓSTICO	CASOS	PORCENTAJE	TASA
1				
2				
3				
4				
5				
6				
7				
8				
9				
10				
	Otros diagnósticos			
	Total			
POBLACIÓN NO DERECHOHABIENTE			69,617	

PRINCIPALES CAUSAS DE URGENCIAS HOSPITALARIAS

HC PUENTE DE IXTLA DR. FERNANDO R. VIZCARRA			
PRINCIPALES CAUSAS DE URGENCIAS			
NO.	DIAGNÓSTICO	URGENCIAS	PORCENTAJE
1	104 Infecciones respiratorias agudas, excepto neumonía e influenza	3,142	28.5%
2	166 Traumatismos, envenenamientos y algunas otras consecuencias de causas externas	1,713	15.5%
3	001 Enfermedades infecciosas intestinales	623	5.7%
4	160 Causas obstétricas directas, excepto aborto y parto único espontáneo (solo morbilidad)	359	3.3%
5	117 Gastritis y duodenitis	313	2.8%
6	097 Enfermedades del corazón	284	2.6%
7	179 Supervisión de embarazo normal	254	2.3%
8	061 Diabetes mellitus	193	1.8%
9	124 Síndrome del colon irritable y otros trastornos funcionales del intestino	183	1.7%
10	073 Trastornos neuróticos, trastornos relacionados con el estrés y trastornos somatomorfos	160	1.5%
	OTROS DIAGNÓSTICOS	3,794	34.4%
	<b>TOTAL</b>	<b>11,018</b>	<b>100.0%</b>





SERVICIOS DE SALUD

# FICHA TÉCNICA 2023 HOSPITAL COMUNITARIO DE PUENTE DE IXTLA "DR. FERNANDO R. VIZCARRA" MSSSA002344 JURISDICCIÓN SANITARIA No. 2

