



# **FICHAS TÉCNICAS 2023**

## **HOSPITALES**

**HOSPITAL COMUNITARIO DE JONACATEPEC**  
MSSSA002740



SERVICIOS  
DE SALUD

FICHA TÉCNICA 2023  
HOSPITAL COMUNITARIO DE JONACATEPEC  
MSSSA002740  
JURISDICCIÓN SANITARIA No. 3



Dirección: Carretera Federal Cuautla-Axochiapan  
Municipio de Jonacatepec, C.P. 62930, Estado de Morelos



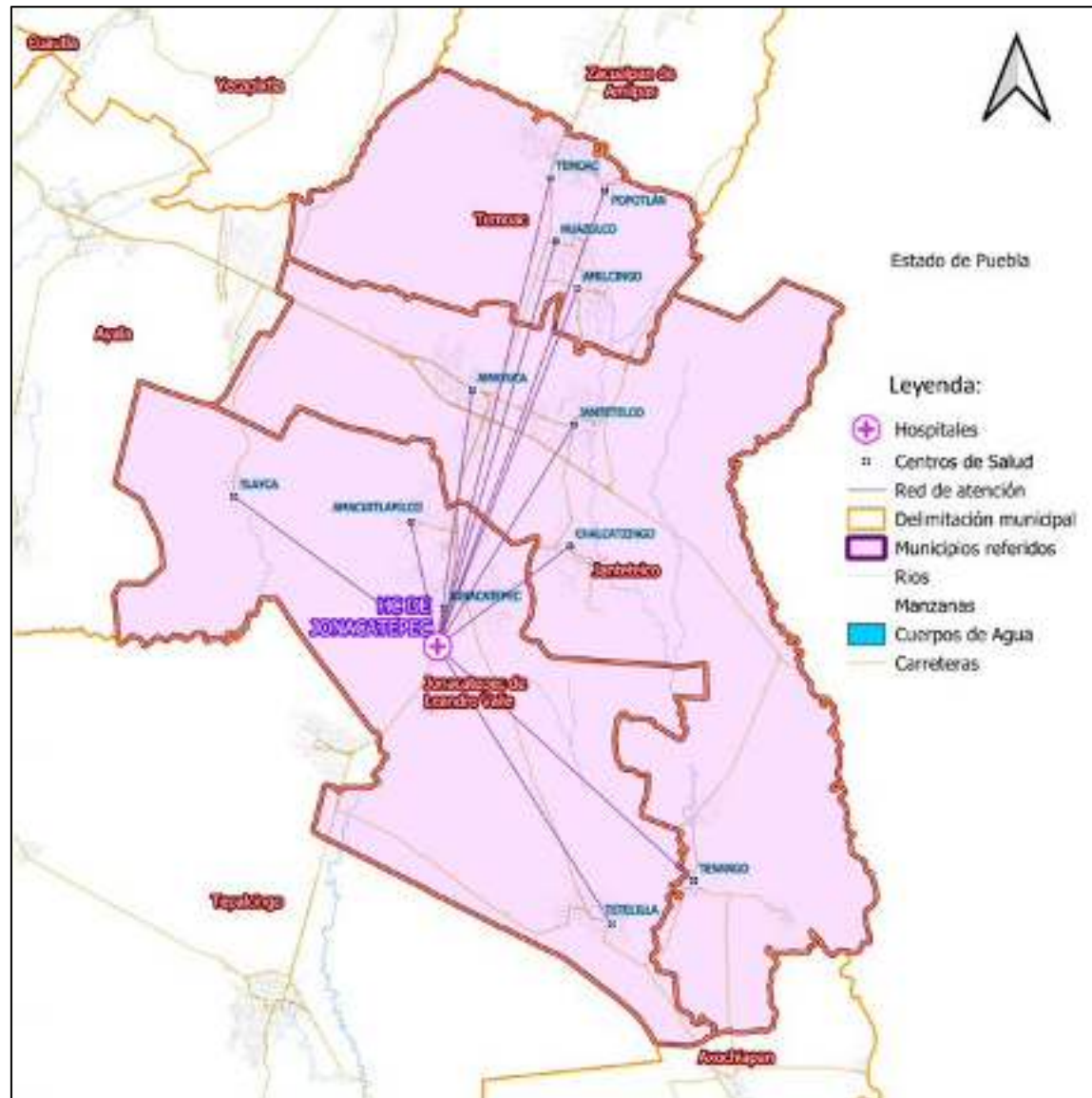
FICHA TÉCNICA 2023  
HOSPITAL COMUNITARIO DE JONACATEPEC  
MSSSA002740  
JURISDICCIÓN SANITARIA No. 3

<b>CLUES</b>	MSSSA002740
<b>Nombre de la Unidad:</b>	HC DE JONACATEPEC
<b>Tipología:</b>	N HOSPITAL INTEGRAL (COMUNITARIO)
<b>Jurisdicción:</b>	03 CUAUTLA
<b>Municipio:</b>	013 JONACATEPEC
<b>Localidad:</b>	0001 JONACATEPEC DE LEANDRO VALLE
<b>Dirección:</b>	CARRETERA FEDERAL CUAUTLA- AXOCHIAPAN, NO APLICA NO APLICA
<b>C.P.</b>	62930





FICHA TÉCNICA 2023  
HOSPITAL COMUNITARIO DE JONACATEPEC  
MSSSA002740  
JURISDICCIÓN SANITARIA No. 3





# FICHA TÉCNICA 2023 HOSPITAL COMUNITARIO DE JONACATEPEC MSSSA002740 JURISDICCIÓN SANITARIA No. 3

**Población Hospital Comunitario de Joncatepec**  
Municipios: Jantetelco, Jonacatepec y Temoac

Edad quinquenal	Hombres			Mujeres			Población total
	Con derechohabien- cia	Sin derechohabi- encia	Total	Con derechohabi- encia	Sin derechohabi- encia	Total	
<b>Menores de 1</b>	74	415	489	70	377	447	<b>936</b>
<b>1 a 4</b>	267	1,500	1,767	260	1,433	1,693	<b>3,460</b>
<b>5 a 9</b>	368	1,977	2,345	349	1,889	2,238	<b>4,583</b>
<b>10 a 14</b>	371	2,011	2,382	361	1,940	2,301	<b>4,683</b>
<b>15 a 19</b>	374	2,070	2,444	385	2,103	2,488	<b>4,932</b>
<b>20 a 24</b>	324	1,850	2,174	365	2,082	2,447	<b>4,621</b>
<b>25 a 29</b>	323	1,764	2,087	366	1,836	2,202	<b>4,289</b>
<b>30 a 34</b>	334	1,655	1,989	385	1,846	2,231	<b>4,220</b>
<b>35 a 39</b>	296	1,471	1,767	369	1,660	2,029	<b>3,796</b>
<b>40 a 44</b>	270	1,219	1,489	368	1,456	1,824	<b>3,313</b>
<b>45 a 49</b>	286	1,107	1,393	371	1,323	1,694	<b>3,087</b>
<b>50 a 54</b>	287	1,089	1,376	339	1,175	1,514	<b>2,890</b>
<b>55 a 59</b>	253	952	1,205	276	989	1,265	<b>2,470</b>
<b>60 a 64</b>	215	788	1,003	243	819	1,062	<b>2,065</b>
<b>65 a 69</b>	167	595	762	192	642	834	<b>1,596</b>
<b>70 a 74</b>	136	462	598	149	508	657	<b>1,255</b>
<b>75 a 79</b>	99	329	428	111	376	487	<b>915</b>
<b>80 a 84</b>	59	199	258	75	240	315	<b>573</b>
<b>85 y más</b>	47	163	210	59	219	278	<b>488</b>
<b>Total general</b>	<b>4,550</b>	<b>21,616</b>	<b>26,166</b>	<b>5,093</b>	<b>22,913</b>	<b>28,006</b>	<b>54,172</b>

**Población por condición de derechohabien-  
cia y sexo**  
**HOSPITAL COMUNITARIO DE JONACATEPEC**  
Municipios: Jantetelco, Jonacatepec y Temoac  
2023



Fuente: Estimación de población generada a partir de la población total del estado de Morelos del año 2023 de las estimaciones de la DGIS (disponible en: <http://sinba08.salud.gob.mx/cubos/poblacion/poblacion.htm>) y la estimación de la población de municipios del estado de Morelos generada por el Departamento de Programación de la Subdirección de Planeación y Desarrollo.

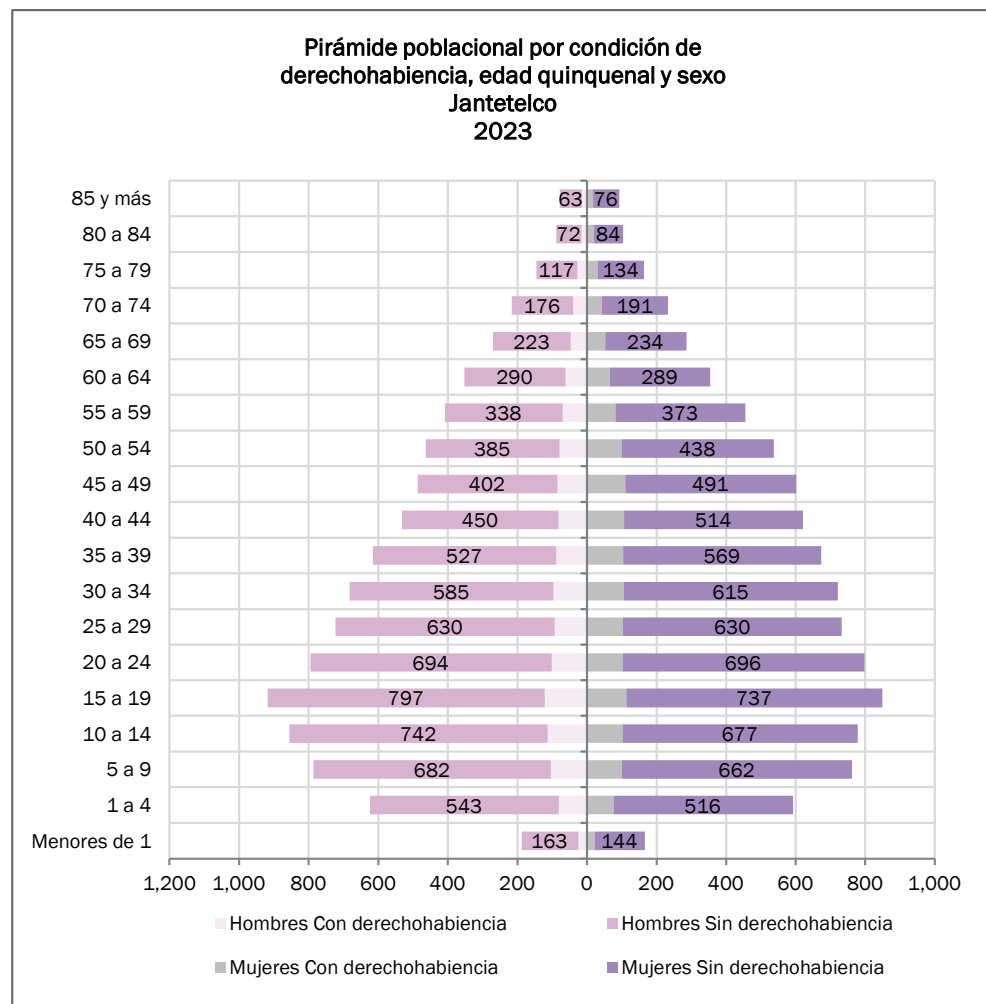
# FICHA TÉCNICA 2023

## HOSPITAL COMUNITARIO DE JONACATEPEC

### MSSSA002740

#### JURISDICCIÓN SANITARIA No. 3

Población por condición de derechohabencia y sexo JANTETELCO							
Edad quinquenal	Hombres			Mujeres			Población total
	Con derechohabencia	Sin derechohabencia	Total	Con derechohabencia	Sin derechohabencia	Total	
Menores de 1	25	163	188	22	144	166	<b>354</b>
1 a 4	81	543	624	76	516	592	<b>1,216</b>
5 a 9	104	682	786	100	662	762	<b>1,548</b>
10 a 14	113	742	855	102	677	779	<b>1,634</b>
15 a 19	121	797	918	113	737	850	<b>1,768</b>
20 a 24	101	694	795	102	696	798	<b>1,593</b>
25 a 29	93	630	723	103	630	733	<b>1,456</b>
30 a 34	97	585	682	106	615	721	<b>1,403</b>
35 a 39	88	527	615	104	569	673	<b>1,288</b>
40 a 44	82	450	532	107	514	621	<b>1,153</b>
45 a 49	85	402	487	110	491	601	<b>1,088</b>
50 a 54	79	385	464	99	438	537	<b>1,001</b>
55 a 59	70	338	408	82	373	455	<b>863</b>
60 a 64	62	290	352	65	289	354	<b>706</b>
65 a 69	47	223	270	52	234	286	<b>556</b>
70 a 74	40	176	216	42	191	233	<b>449</b>
75 a 79	28	117	145	30	134	164	<b>309</b>
80 a 84	16	72	88	20	84	104	<b>192</b>
85 y más	15	63	78	17	76	93	<b>171</b>
<b>Total general</b>	<b>1,347</b>	<b>7,879</b>	<b>9,226</b>	<b>1,452</b>	<b>8,070</b>	<b>9,522</b>	<b>18,748</b>



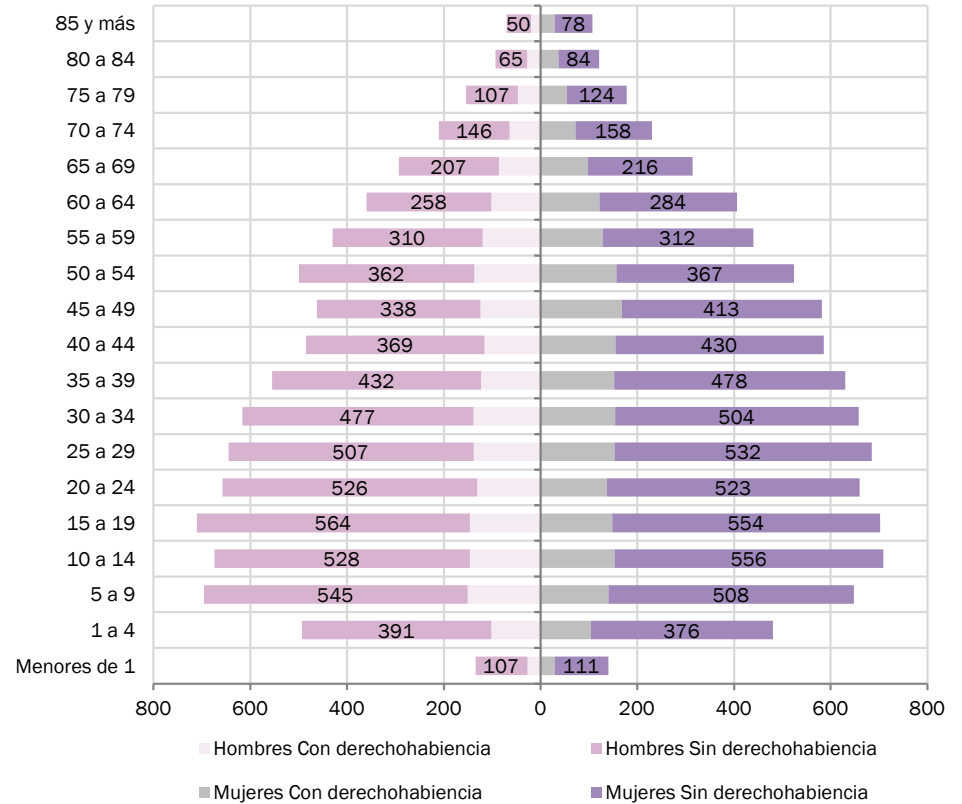


# FICHA TÉCNICA 2023 HOSPITAL COMUNITARIO DE JONACATEPEC MSSSA002740 JURISDICCIÓN SANITARIA No. 3

**Población por condición de derechohabencia y sexo  
JONACATEPEC**

Edad quinquenal	Hombres			Mujeres			Población total
	Con derechohabencia	Sin derechohabencia	Total	Con derechohabencia	Sin derechohabencia	Total	
<b>Menores de 1</b>	27	107	134	29	111	140	<b>274</b>
<b>1 a 4</b>	102	391	493	104	376	480	<b>973</b>
<b>5 a 9</b>	151	545	696	140	508	648	<b>1,344</b>
<b>10 a 14</b>	146	528	674	153	556	709	<b>1,383</b>
<b>15 a 19</b>	146	564	710	148	554	702	<b>1,412</b>
<b>20 a 24</b>	131	526	657	137	523	660	<b>1,317</b>
<b>25 a 29</b>	138	507	645	153	532	685	<b>1,330</b>
<b>30 a 34</b>	139	477	616	154	504	658	<b>1,274</b>
<b>35 a 39</b>	123	432	555	152	478	630	<b>1,185</b>
<b>40 a 44</b>	116	369	485	155	430	585	<b>1,070</b>
<b>45 a 49</b>	124	338	462	168	413	581	<b>1,043</b>
<b>50 a 54</b>	137	362	499	157	367	524	<b>1,023</b>
<b>55 a 59</b>	120	310	430	128	312	440	<b>870</b>
<b>60 a 64</b>	102	258	360	122	284	406	<b>766</b>
<b>65 a 69</b>	86	207	293	98	216	314	<b>607</b>
<b>70 a 74</b>	64	146	210	72	158	230	<b>440</b>
<b>75 a 79</b>	47	107	154	54	124	178	<b>332</b>
<b>80 a 84</b>	28	65	93	37	84	121	<b>214</b>
<b>85 y más</b>	20	50	70	29	78	107	<b>177</b>
<b>Total general</b>	<b>1,947</b>	<b>6,289</b>	<b>8,236</b>	<b>2,190</b>	<b>6,608</b>	<b>8,798</b>	<b>17,034</b>

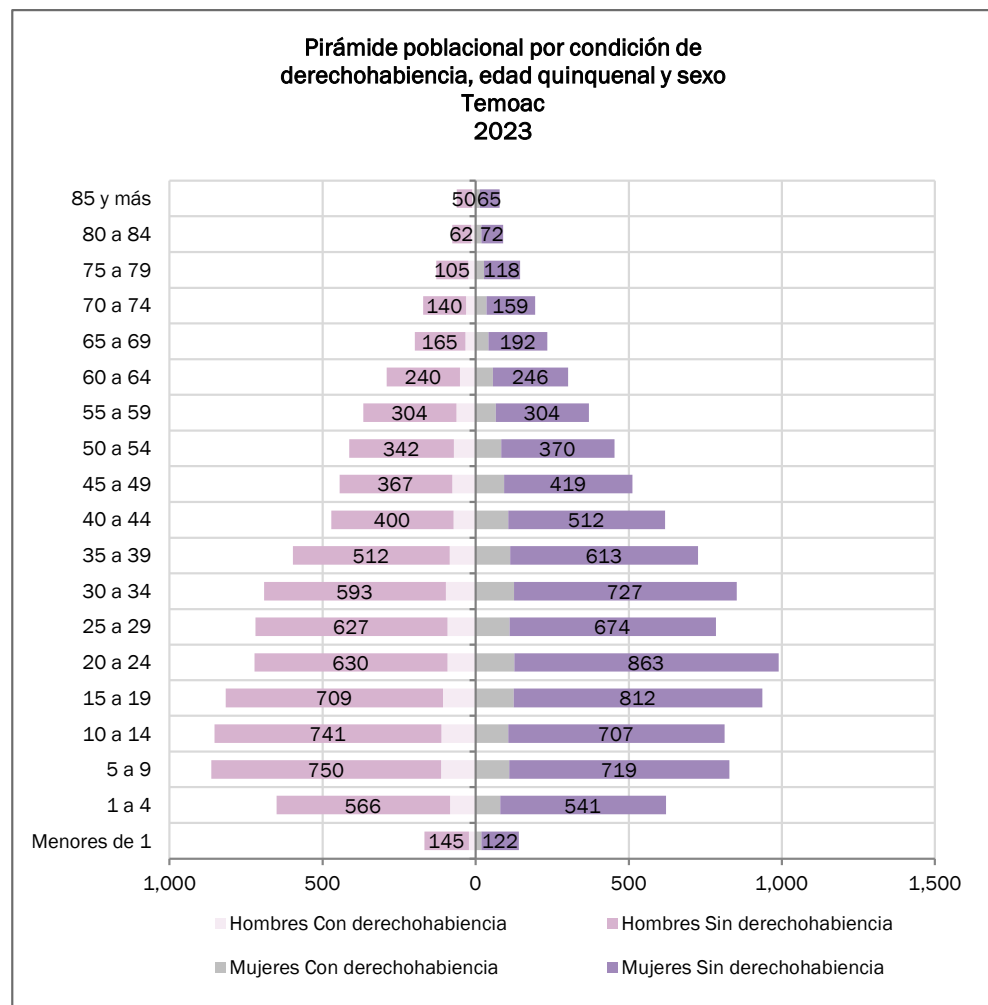
**Pirámide poblacional por condición de derechohabencia, edad quinquenal y sexo  
Jonacatepec  
2023**



Fuente: Estimación de población generada a partir de la población total del estado de Morelos del año 2023 de las estimaciones de la DGIS (disponible en: <http://sinba08.salud.gob.mx/cubos/poblacion/poblacion.htm>) y la estimación de la población de municipios del estado de Morelos generada por el Departamento de Programación de la Subdirección de Planeación y Desarrollo.

FICHA TÉCNICA 2023  
 HOSPITAL COMUNITARIO DE JONACATEPEC  
 MSSSA002740  
 JURISDICCIÓN SANITARIA No. 3

Población por condición de derechohabiencia y sexo TEMOAC							
Edad quinquenal	Hombres			Mujeres			Población total
	Con derechohabiencia	Sin derechohabiencia	Total	Con derechohabiencia	Sin derechohabiencia	Total	
<b>Menores de 1</b>	22	145	167	19	122	141	<b>308</b>
<b>1 a 4</b>	84	566	650	80	541	621	<b>1,271</b>
<b>5 a 9</b>	113	750	863	109	719	828	<b>1,691</b>
<b>10 a 14</b>	112	741	853	106	707	813	<b>1,666</b>
<b>15 a 19</b>	107	709	816	124	812	936	<b>1,752</b>
<b>20 a 24</b>	92	630	722	126	863	989	<b>1,711</b>
<b>25 a 29</b>	92	627	719	110	674	784	<b>1,503</b>
<b>30 a 34</b>	98	593	691	125	727	852	<b>1,543</b>
<b>35 a 39</b>	85	512	597	113	613	726	<b>1,323</b>
<b>40 a 44</b>	72	400	472	106	512	618	<b>1,090</b>
<b>45 a 49</b>	77	367	444	93	419	512	<b>956</b>
<b>50 a 54</b>	71	342	413	83	370	453	<b>866</b>
<b>55 a 59</b>	63	304	367	66	304	370	<b>737</b>
<b>60 a 64</b>	51	240	291	56	246	302	<b>593</b>
<b>65 a 69</b>	34	165	199	42	192	234	<b>433</b>
<b>70 a 74</b>	32	140	172	35	159	194	<b>366</b>
<b>75 a 79</b>	24	105	129	27	118	145	<b>274</b>
<b>80 a 84</b>	15	62	77	18	72	90	<b>167</b>
<b>85 y más</b>	12	50	62	13	65	78	<b>140</b>
<b>Total general</b>	<b>1,256</b>	<b>7,448</b>	<b>8,704</b>	<b>1,451</b>	<b>8,235</b>	<b>9,686</b>	<b>18,390</b>





FICHA TÉCNICA 2023  
HOSPITAL COMUNITARIO DE JONACATEPEC  
MSSSA002740  
JURISDICCIÓN SANITARIA No. 3

Indicador de Disponibilidad 2022

Año	Personal médico			Personal de Enfermería		Camas		% de Ocupación	Quirófanos	Días paciente	Promedio diario de Cirugías por Quirófano
	En contacto	En adiestramiento	Otras actividades	En contacto	Otras actividades	Camas censables	Camas no censables				
2018	21	6	1	42	2	12	9	27%	1	1,187	0.8
2019	27	2	2	39	2	12	9	55%	1	2,420	0.7
2020	23	2	2	39	3	12	9	22%	1	949	0.6
2021	24	0	4	34	2	12	9	17%	1	750	0.7
2022	34	0	4	49	2	12	9	11%	1	4,380	0.0

Indicador de Eficiencia 2022

Año	Eficiencia			Calidad
	Egresos	Urgencias	Partos	Porcentaje de Cesáreas
2018	552	13,044	251	34%
2019	632	9,488	249	34%
2020	479	6,713	323	25%
2021	403	7,424	257	38%
2022	238	9,870	118	0%

PRINCIPALES CAUSAS DE EGRESOS HOSPITALARIOS

HC DE JONACATEPEC				
PRINCIPALES CAUSAS DE EGRESOS HOSPITALARIOS				
NO.	DIAGNÓSTICO	CASOS	PORCENTAJE	TASA
1	161 Parto único espontáneo	115	42.9%	260.4
2	160 Causas obstétricas directas, excepto aborto y parto único espontáneo (solo morbilidad)	44	16.4%	99.6
3	036 Fiebre del dengue hemorrágico	23	8.6%	52.1
4	166 Traumatismos, envenenamientos y algunas otras consecuencias de causas externas	19	7.1%	43.0
5	163 Ciertas afecciones originadas en el período perinatal	16	6.0%	36.2
6	035 Fiebre del dengue	7	2.6%	15.9
7	126 Colelitiasis y colecistitis	4	1.5%	9.1
8	140 Enfermedades renales tubulointersticiales	4	1.5%	9.1
9	061 Diabetes mellitus	3	1.1%	6.8
10	104 Infecciones respiratorias agudas, excepto neumonía e influenza	3	1.1%	6.8
	Otros diagnósticos	30	11.2%	67.9
	Total	268	100.0%	606.9
POBLACIÓN NO DERECHOHABIENTE			44,156	

PRINCIPALES CAUSAS DE EGRESOS HOSPITALARIOS POR DEFUNCIÓN

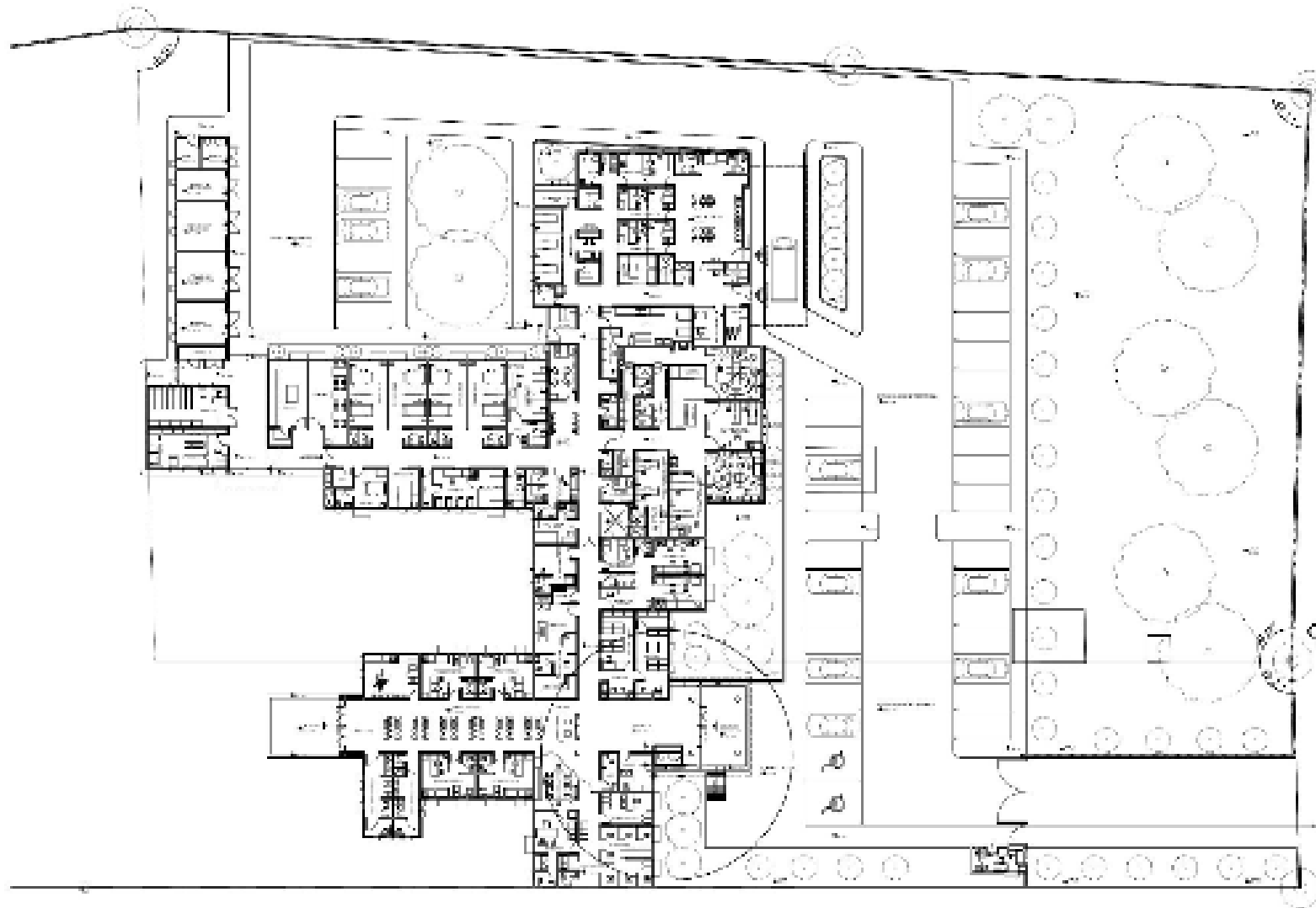
HC DE JONACATEPEC				
PRINCIPALES CAUSAS DE EGRESOS HOSPITALARIOS POR DEFUNCIÓN				
NO.	DIAGNÓSTICO	CASOS	PORCENTAJE	TASA
1	015 Septicemia	1	50.0%	2.3
2	166 Traumatismos, envenenamientos y algunas otras consecuencias de causas externas	1	50.0%	2.3
3				
4				
5				
6				
7				
8				
9				
10				
	Total	2	100.0%	4.5
POBLACIÓN NO DERECHOHABIENTE			44,156	

PRINCIPALES CAUSAS DE URGENCIAS HOSPITALARIAS

HC DE JONACATEPEC			
PRINCIPALES CAUSAS DE URGENCIAS			
NO.	DIAGNÓSTICO	URGENCIAS	PORCENTAJE
1	166 Traumatismos, envenenamientos y algunas otras consecuencias de causas externas	2,995	30.3%
2	104 Infecciones respiratorias agudas, excepto neumonía e influenza	1,190	12.1%
3	179 Supervisión de embarazo normal	727	7.4%
4	001 Enfermedades infecciosas intestinales	637	6.5%
5	160 Causas obstétricas directas, excepto aborto y parto único espontáneo (solo morbilidad)	333	3.4%
6	035 Fiebre del dengue	282	2.9%
7	097 Enfermedades del corazón	220	2.2%
8	117 Gastritis y duodenitis	193	2.0%
9	061 Diabetes mellitus	154	1.6%
10	073 Trastornos neuróticos, trastornos relacionados con el estrés y trastornos somatomorfos	139	1.4%
	OTROS DIAGNÓSTICOS	3,000	30.4%
	<b>TOTAL</b>	<b>9,870</b>	<b>100.0%</b>



FICHA TÉCNICA 2023  
HOSPITAL COMUNITARIO DE JONACATEPEC  
MSSSA002740  
JURISDICCIÓN SANITARIA No. 3



PLANTA ARQUITECTÓNICA HALIA