



# **FICHAS TÉCNICAS 2023**

## **HOSPITALES**

**HOSPITAL COMUNITARIO DE OCUITUCO**  
MSSSA002385



SERVICIOS  
DE SALUD

FICHA TÉCNICA 2023  
HOSPITAL COMUNITARIO DE OCUITUCO  
MSSSA002385  
JURISDICCIÓN SANITARIA No. 3



Dirección: Calle Santiago, Barrio San Nicolás Carretera, Ocuituco-Yecapixtla  
Municipio de Ocuituco, C.P. 62850, Estado de Morelos.



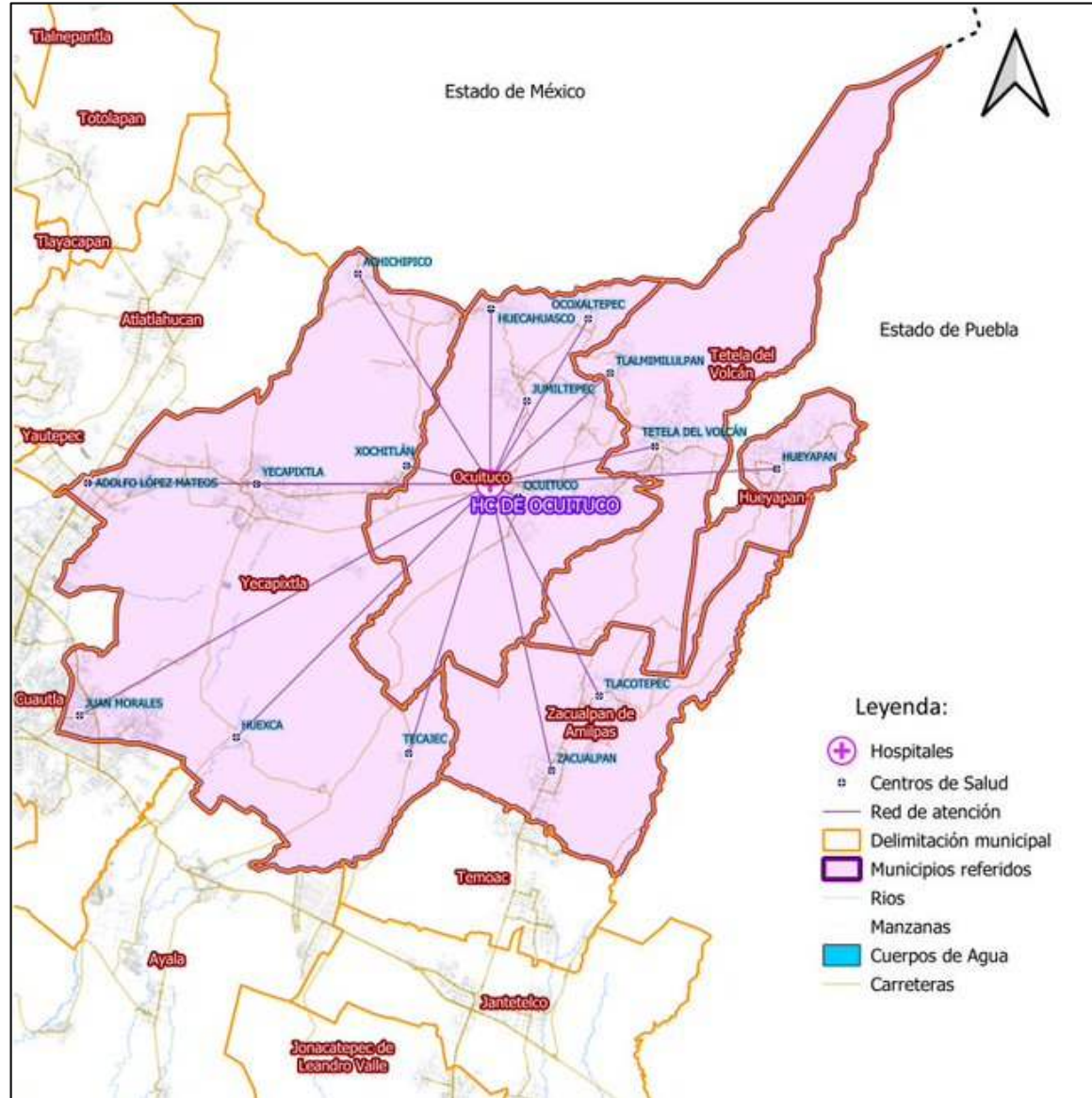
FICHA TÉCNICA 2023  
HOSPITAL COMUNITARIO DE OCUITUCO  
MSSSA002385  
JURISDICCIÓN SANITARIA No. 3

CLUES	MSSSA002385
Nombre de la Unidad:	HC DE OCUITUCO
Tipología:	N HOSPITAL INTEGRAL (COMUNITARIO)
Jurisdicción:	03 CUAUTLA
Municipio:	016 OCUITUCO
Localidad:	0001 OCUITUCO
Domicilio:	CALLE SANTIAGO, BARRIO SAN NICOLAS CARRETERA, OCUITUCO-YECAPIXTLA
C.P.	62850





FICHA TÉCNICA 2023  
HOSPITAL COMUNITARIO DE OCUITUCO  
MSSSA002385  
JURISDICCIÓN SANITARIA No. 3



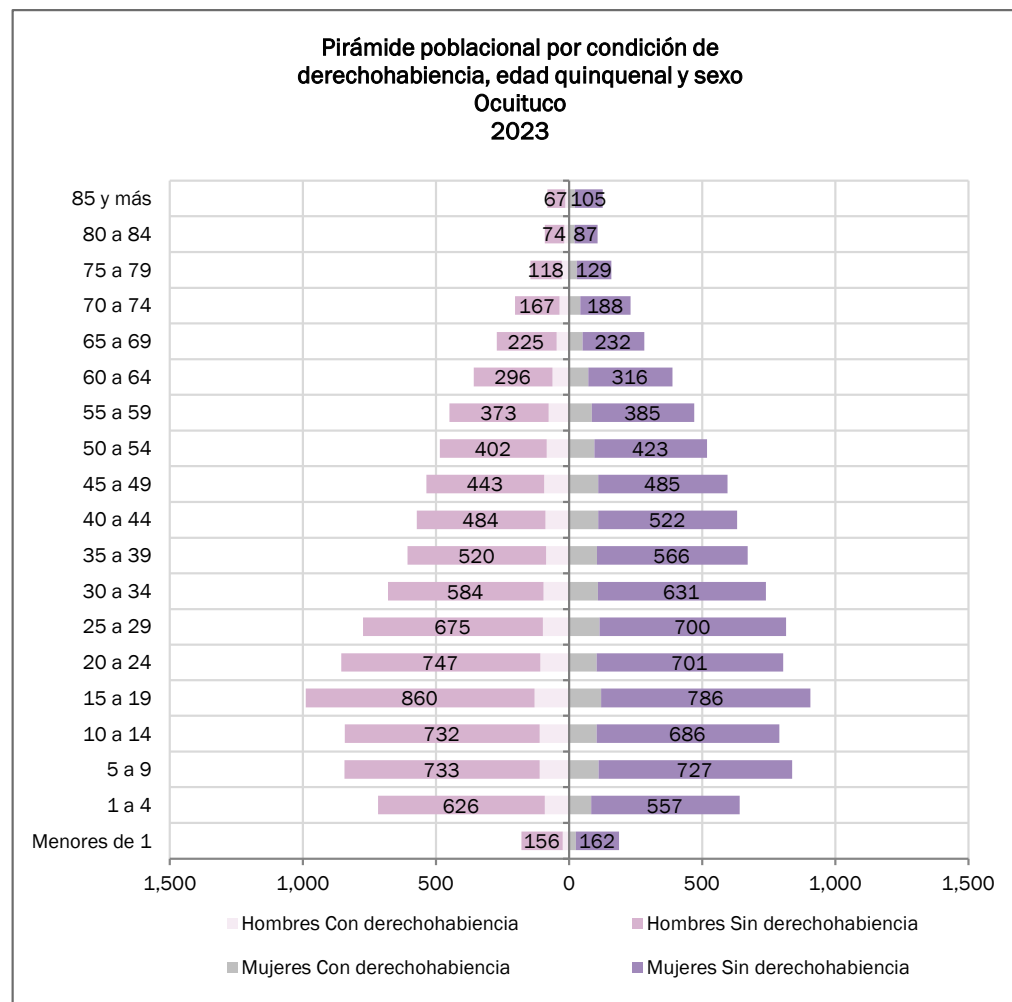
# FICHA TÉCNICA 2023

## HOSPITAL COMUNITARIO DE OCUITUCO

### MSSSA002385

#### JURISDICCIÓN SANITARIA No. 3

Población Hospital Comunitario de Ocuituco							
Municipios: Hueyapan, Ocuituco, Tetela del Volcán, Yecapixtla, Zacualpan							
Edad quinquenal	Hombres			Mujeres			Población total
	Con derechohabien- cia	Sin derechohabie- ncia	Total	Con derechohabie- ncia	Sin derechohabie- ncia	Total	
<b>Menores de 1</b>	164	778	942	169	807	976	<b>1,918</b>
<b>1 a 4</b>	714	3,319	4,033	704	3,140	3,844	<b>7,877</b>
<b>5 a 9</b>	914	4,038	4,952	872	3,892	4,764	<b>9,716</b>
<b>10 a 14</b>	862	3,840	4,702	821	3,697	4,518	<b>9,220</b>
<b>15 a 19</b>	907	4,274	5,181	859	3,970	4,829	<b>10,010</b>
<b>20 a 24</b>	807	3,881	4,688	808	3,786	4,594	<b>9,282</b>
<b>25 a 29</b>	842	3,772	4,614	900	3,801	4,701	<b>9,315</b>
<b>30 a 34</b>	853	3,517	4,370	916	3,605	4,521	<b>8,891</b>
<b>35 a 39</b>	713	2,973	3,686	839	3,164	4,003	<b>7,689</b>
<b>40 a 44</b>	643	2,461	3,104	826	2,770	3,596	<b>6,700</b>
<b>45 a 49</b>	647	2,119	2,766	817	2,443	3,260	<b>6,026</b>
<b>50 a 54</b>	598	1,942	2,540	742	2,125	2,867	<b>5,407</b>
<b>55 a 59</b>	541	1,746	2,287	616	1,853	2,469	<b>4,756</b>
<b>60 a 64</b>	482	1,501	1,983	540	1,574	2,114	<b>4,097</b>
<b>65 a 69</b>	371	1,116	1,487	422	1,196	1,618	<b>3,105</b>
<b>70 a 74</b>	278	798	1,076	307	886	1,193	<b>2,269</b>
<b>75 a 79</b>	185	531	716	211	616	827	<b>1,543</b>
<b>80 a 84</b>	116	330	446	150	432	582	<b>1,028</b>
<b>85 y más</b>	109	332	441	130	428	558	<b>999</b>
<b>Total general</b>	<b>10,746</b>	<b>43,268</b>	<b>54,014</b>	<b>11,649</b>	<b>44,185</b>	<b>55,834</b>	<b>109,848</b>



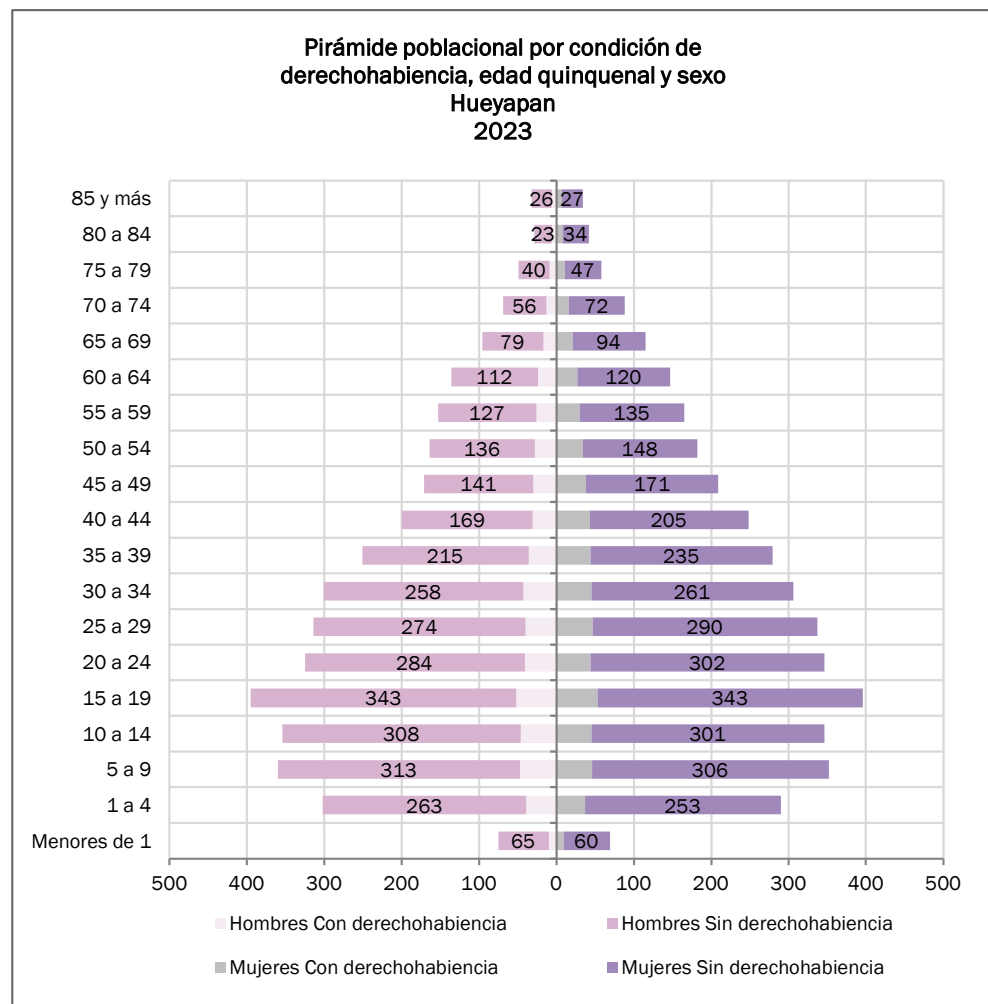
# FICHA TÉCNICA 2023

## HOSPITAL COMUNITARIO DE OCUITUCO

### MSSSA002385

#### JURISDICCIÓN SANITARIA No. 3

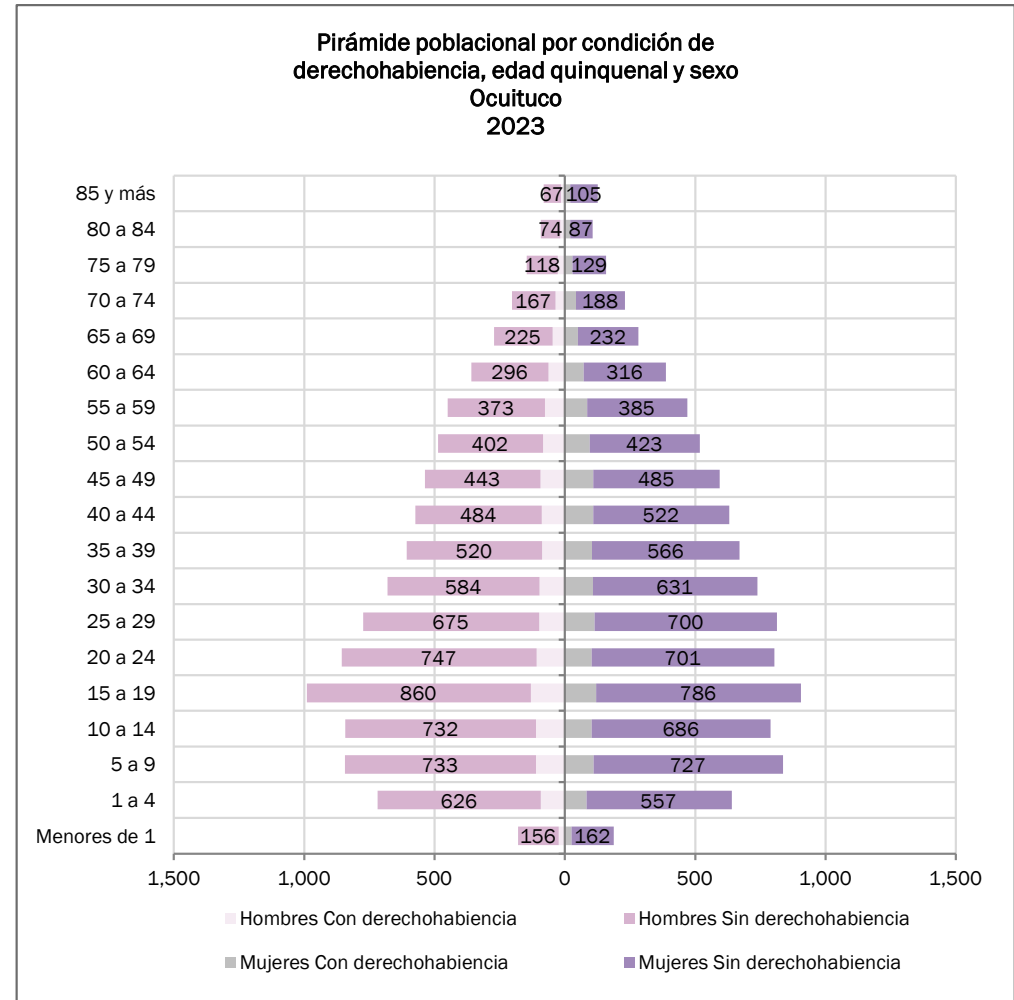
Población por condición de derechohabencia y sexo							
HUEYAPAN							
Edad quinquenal	Hombres			Mujeres			Población total
	Con derechohabencia	Sin derechohabencia	Total	Con derechohabencia	Sin derechohabencia	Total	
<b>Menores de 1</b>	10	65	75	9	60	69	<b>144</b>
<b>1 a 4</b>	39	263	302	37	253	290	<b>592</b>
<b>5 a 9</b>	47	313	360	46	306	352	<b>712</b>
<b>10 a 14</b>	46	308	354	45	301	346	<b>700</b>
<b>15 a 19</b>	52	343	395	53	343	396	<b>791</b>
<b>20 a 24</b>	41	284	325	44	302	346	<b>671</b>
<b>25 a 29</b>	40	274	314	47	290	337	<b>651</b>
<b>30 a 34</b>	43	258	301	45	261	306	<b>607</b>
<b>35 a 39</b>	36	215	251	44	235	279	<b>530</b>
<b>40 a 44</b>	31	169	200	43	205	248	<b>448</b>
<b>45 a 49</b>	30	141	171	38	171	209	<b>380</b>
<b>50 a 54</b>	28	136	164	34	148	182	<b>346</b>
<b>55 a 59</b>	26	127	153	30	135	165	<b>318</b>
<b>60 a 64</b>	24	112	136	27	120	147	<b>283</b>
<b>65 a 69</b>	17	79	96	21	94	115	<b>211</b>
<b>70 a 74</b>	13	56	69	16	72	88	<b>157</b>
<b>75 a 79</b>	9	40	49	11	47	58	<b>107</b>
<b>80 a 84</b>	6	23	29	8	34	42	<b>71</b>
<b>85 y más</b>	6	26	32	7	27	34	<b>66</b>
<b>Total general</b>	<b>544</b>	<b>3,232</b>	<b>3,776</b>	<b>605</b>	<b>3,404</b>	<b>4,009</b>	<b>7,785</b>





# FICHA TÉCNICA 2023 HOSPITAL COMUNITARIO DE OCUITUCO MSSSA002385 JURISDICCIÓN SANITARIA No. 3

Población por condición de derechohabencia y sexo OCUITUCO							
Edad quinquenal	Hombres			Mujeres			Población total
	Con derechohabencia	Sin derechohabencia	Total	Con derechohabencia	Sin derechohabencia	Total	
<b>Menores de 1</b>	24	156	180	25	162	187	<b>367</b>
<b>1 a 4</b>	92	626	718	83	557	640	<b>1,358</b>
<b>5 a 9</b>	111	733	844	110	727	837	<b>1,681</b>
<b>10 a 14</b>	111	732	843	103	686	789	<b>1,632</b>
<b>15 a 19</b>	130	860	990	120	786	906	<b>1,896</b>
<b>20 a 24</b>	109	747	856	103	701	804	<b>1,660</b>
<b>25 a 29</b>	99	675	774	114	700	814	<b>1,588</b>
<b>30 a 34</b>	97	584	681	108	631	739	<b>1,420</b>
<b>35 a 39</b>	87	520	607	104	566	670	<b>1,277</b>
<b>40 a 44</b>	89	484	573	109	522	631	<b>1,204</b>
<b>45 a 49</b>	94	443	537	109	485	594	<b>1,131</b>
<b>50 a 54</b>	84	402	486	95	423	518	<b>1,004</b>
<b>55 a 59</b>	77	373	450	85	385	470	<b>920</b>
<b>60 a 64</b>	63	296	359	72	316	388	<b>747</b>
<b>65 a 69</b>	47	225	272	50	232	282	<b>554</b>
<b>70 a 74</b>	36	167	203	42	188	230	<b>433</b>
<b>75 a 79</b>	28	118	146	29	129	158	<b>304</b>
<b>80 a 84</b>	18	74	92	20	87	107	<b>199</b>
<b>85 y más</b>	15	67	82	21	105	126	<b>208</b>
<b>Total general</b>	<b>1,411</b>	<b>8,282</b>	<b>9,693</b>	<b>1,502</b>	<b>8,388</b>	<b>9,890</b>	<b>19,583</b>



Fuente: Estimación de población generada a partir de la población total del estado de Morelos del año 2023 de las estimaciones de la DGIS (disponible en: <http://sinba08.salud.gob.mx/cubos/poblacion/poblacion.htm>) y la estimación de la población de municipios del estado de Morelos generada por el Departamento de Programación de la Subdirección de Planeación y Desarrollo.

# FICHA TÉCNICA 2023

## HOSPITAL COMUNITARIO DE OCUITUCO

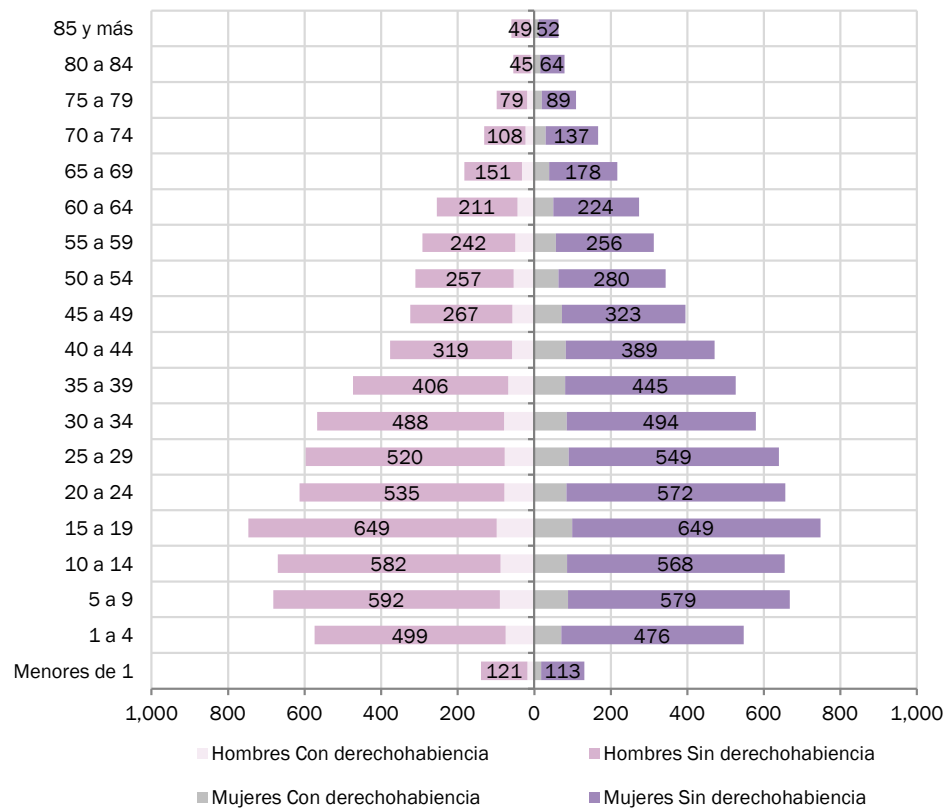
### MSSSA002385

#### JURISDICCIÓN SANITARIA No. 3

Población por condición de derechohabiencia y sexo  
TETELA DEL VOLCÁN

Edad quinquenal	Hombres			Mujeres			Población total
	Con derechohabiencia	Sin derechohabiencia	Total	Con derechohabiencia	Sin derechohabiencia	Total	
Menores de 1	18	121	139	18	113	131	270
1 a 4	75	499	574	71	476	547	1,121
5 a 9	90	592	682	88	579	667	1,349
10 a 14	88	582	670	86	568	654	1,324
15 a 19	98	649	747	99	649	748	1,495
20 a 24	78	535	613	84	572	656	1,269
25 a 29	77	520	597	90	549	639	1,236
30 a 34	79	488	567	85	494	579	1,146
35 a 39	68	406	474	81	445	526	1,000
40 a 44	58	319	377	82	389	471	848
45 a 49	57	267	324	72	323	395	719
50 a 54	54	257	311	63	280	343	654
55 a 59	50	242	292	56	256	312	604
60 a 64	44	211	255	50	224	274	529
65 a 69	32	151	183	39	178	217	400
70 a 74	23	108	131	30	137	167	298
75 a 79	19	79	98	20	89	109	207
80 a 84	10	45	55	15	64	79	134
85 y más	11	49	60	11	52	63	123
<b>Total general</b>	<b>1,029</b>	<b>6,120</b>	<b>7,149</b>	<b>1,140</b>	<b>6,437</b>	<b>7,577</b>	<b>14,726</b>

Pirámide poblacional por condición de derechohabiencia, edad quinquenal y sexo  
Tetela del Volcán  
2023

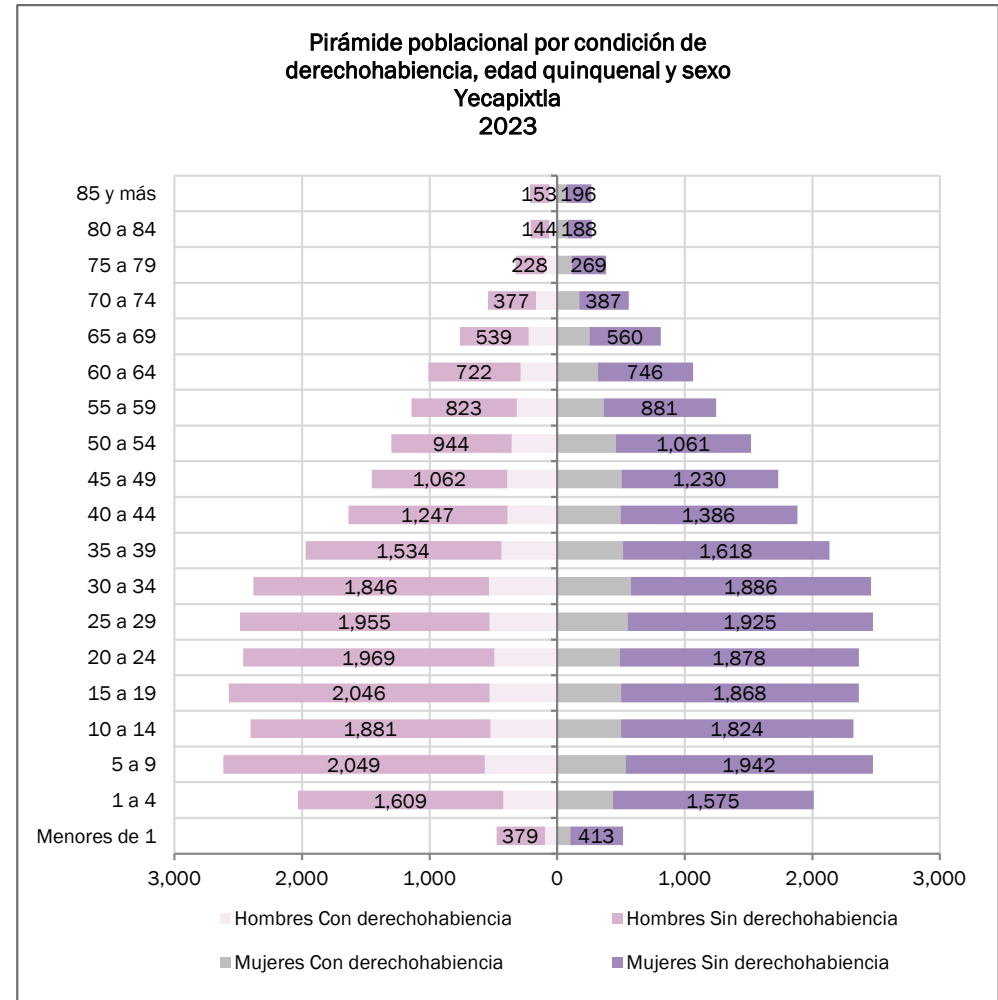






# FICHA TÉCNICA 2023 HOSPITAL COMUNITARIO DE OCUITUCO MSSSA002385 JURISDICCIÓN SANITARIA No. 3

Población por condición de derechohabencia y sexo YECAPIXTLA							
Edad quinquenal	Hombres			Mujeres			Población total
	Con derechohabencia	Sin derechohabencia	Total	Con derechohabencia	Sin derechohabencia	Total	
<b>Menores de 1</b>	97	379	476	103	413	516	<b>992</b>
<b>1 a 4</b>	423	1,609	2,032	436	1,575	2,011	<b>4,043</b>
<b>5 a 9</b>	568	2,049	2,617	535	1,942	2,477	<b>5,094</b>
<b>10 a 14</b>	523	1,881	2,404	500	1,824	2,324	<b>4,728</b>
<b>15 a 19</b>	529	2,046	2,575	500	1,868	2,368	<b>4,943</b>
<b>20 a 24</b>	492	1,969	2,461	490	1,878	2,368	<b>4,829</b>
<b>25 a 29</b>	531	1,955	2,486	552	1,925	2,477	<b>4,963</b>
<b>30 a 34</b>	535	1,846	2,381	576	1,886	2,462	<b>4,843</b>
<b>35 a 39</b>	438	1,534	1,972	515	1,618	2,133	<b>4,105</b>
<b>40 a 44</b>	390	1,247	1,637	496	1,386	1,882	<b>3,519</b>
<b>45 a 49</b>	391	1,062	1,453	503	1,230	1,733	<b>3,186</b>
<b>50 a 54</b>	356	944	1,300	459	1,061	1,520	<b>2,820</b>
<b>55 a 59</b>	318	823	1,141	364	881	1,245	<b>2,386</b>
<b>60 a 64</b>	287	722	1,009	319	746	1,065	<b>2,074</b>
<b>65 a 69</b>	224	539	763	253	560	813	<b>1,576</b>
<b>70 a 74</b>	166	377	543	173	387	560	<b>1,103</b>
<b>75 a 79</b>	100	228	328	115	269	384	<b>712</b>
<b>80 a 84</b>	64	144	208	81	188	269	<b>477</b>
<b>85 y más</b>	62	153	215	72	196	268	<b>483</b>
<b>Total general</b>	<b>6,494</b>	<b>21,507</b>	<b>28,001</b>	<b>7,042</b>	<b>21,833</b>	<b>28,875</b>	<b>56,876</b>

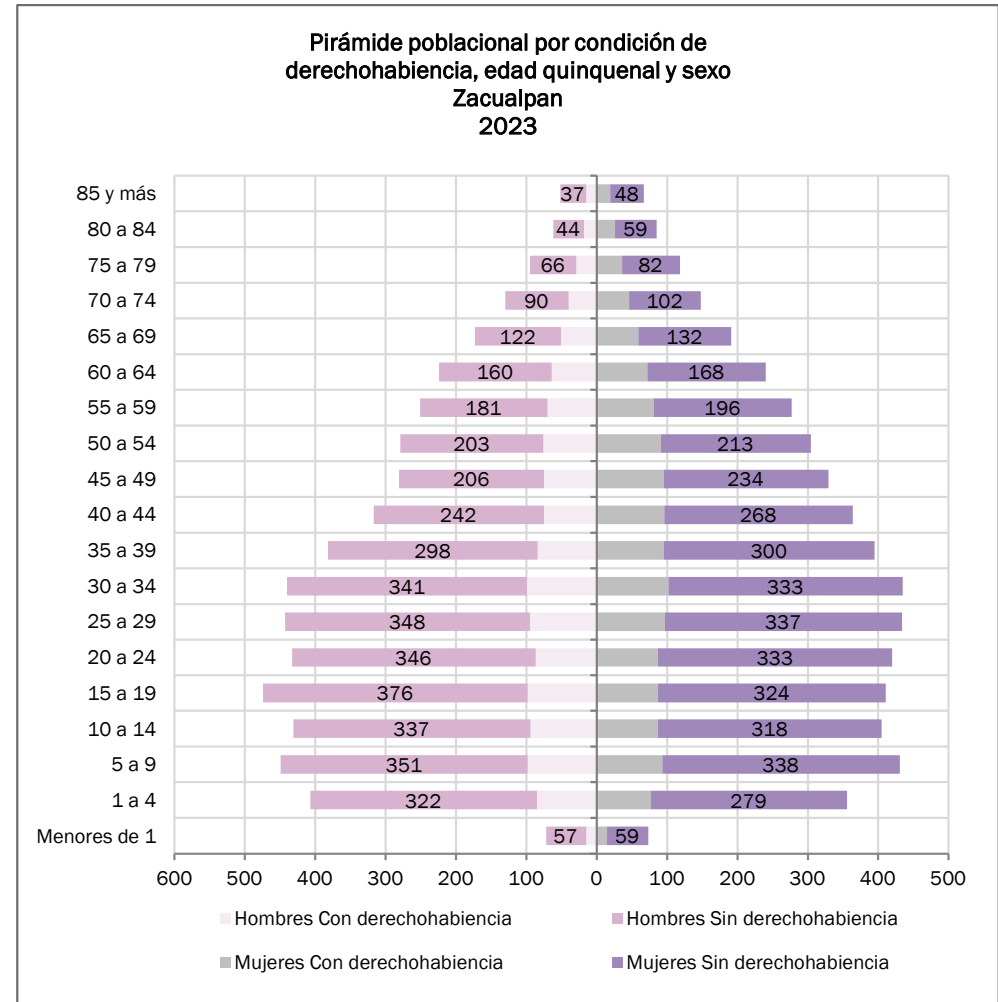


Fuente: Estimación de población generada a partir de la población total del estado de Morelos del año 2023 de las estimaciones de la DGIS (disponible en: <http://sinba08.salud.gob.mx/cubos/poblacion/poblacion.htm>) y la estimación de la población de municipios del estado de Morelos generada por el Departamento de Programación de la Subdirección de Planeación y Desarrollo.



# FICHA TÉCNICA 2023 HOSPITAL COMUNITARIO DE OCUITUCO MSSSA002385 JURISDICCIÓN SANITARIA No. 3

Población por condición de derechohabencia y sexo ZACUALPAN							
Edad quinquenal	Hombres			Mujeres			Población total
	Con derechohabencia	Sin derechohabencia	Total	Con derechohabencia	Sin derechohabencia	Total	
<b>Menores de 1</b>	15	57	72	14	59	73	<b>145</b>
<b>1 a 4</b>	85	322	407	77	279	356	<b>763</b>
<b>5 a 9</b>	98	351	449	93	338	431	<b>880</b>
<b>10 a 14</b>	94	337	431	87	318	405	<b>836</b>
<b>15 a 19</b>	98	376	474	87	324	411	<b>885</b>
<b>20 a 24</b>	87	346	433	87	333	420	<b>853</b>
<b>25 a 29</b>	95	348	443	97	337	434	<b>877</b>
<b>30 a 34</b>	99	341	440	102	333	435	<b>875</b>
<b>35 a 39</b>	84	298	382	95	300	395	<b>777</b>
<b>40 a 44</b>	75	242	317	96	268	364	<b>681</b>
<b>45 a 49</b>	75	206	281	95	234	329	<b>610</b>
<b>50 a 54</b>	76	203	279	91	213	304	<b>583</b>
<b>55 a 59</b>	70	181	251	81	196	277	<b>528</b>
<b>60 a 64</b>	64	160	224	72	168	240	<b>464</b>
<b>65 a 69</b>	51	122	173	59	132	191	<b>364</b>
<b>70 a 74</b>	40	90	130	46	102	148	<b>278</b>
<b>75 a 79</b>	29	66	95	36	82	118	<b>213</b>
<b>80 a 84</b>	18	44	62	26	59	85	<b>147</b>
<b>85 y más</b>	15	37	52	19	48	67	<b>119</b>
<b>Total general</b>	<b>1,268</b>	<b>4,127</b>	<b>5,395</b>	<b>1,360</b>	<b>4,123</b>	<b>5,483</b>	<b>10,878</b>



Fuente: Estimación de población generada a partir de la población total del estado de Morelos del año 2023 de las estimaciones de la DGIS (disponible en: <http://sinba08.salud.gob.mx/cubos/poblacion/poblacion.htm>) y la estimación de la población de municipios del estado de Morelos generada por el Departamento de Programación de la Subdirección de Planeación y Desarrollo.

Indicador de Disponibilidad 2022

Año	Personal médico			Personal de Enfermería		Camas		% de Ocupación	Quirófanos	Días paciente	Promedio diario de Cirugías por Quirófano
	En contacto	En adiestramiento	Otras actividades	En contacto	Otras actividades	Camas censables	Camas no censables				
2018	19	0	2	19	1	12	13	61%	2	2,659	0.3
2019	22	0	2	24	1	12	13	97%	2	4,246	0.6
2020	23	0	2	24	2	12	7	81%	2	3,566	0.4
2021	23	0	2	30	2	12	7	72%	2	3,168	0.5
2022	21	0	3	47	2	12	7	86%	2	4,380	0.7

Indicador de Eficiencia 2022

Año	Eficiencia			Calidad
	Egresos	Urgencias	Partos	Porcentaje de Cesáreas
2018	715	10,494	146	0%
2019	1,217	10,601	245	24%
2020	930	6,888	263	24%
2021	967	6,648	233	29%
2022	1,418	8,313	210	25%

PRINCIPALES CAUSAS DE EGRESOS HOSPITALARIOS

HC DE OCUITUCO				
PRINCIPALES CAUSAS DE EGRESOS HOSPITALARIOS				
NO.	DIAGNÓSTICO	CASOS	PORCENTAJE	TASA
1	161 Parto único espontáneo	216	15.1%	249.1
2	166 Traumatismos, envenenamientos y algunas otras consecuencias de causas externas	182	12.7%	209.9
3	126 Colelitiasis y colecistitis	110	7.7%	126.8
4	061 Diabetes mellitus	105	7.3%	121.1
5	160 Causas obstétricas directas, excepto aborto y parto único espontáneo (solo morbilidad)	95	6.6%	109.6
6	120 Hernia de la cavidad abdominal	78	5.4%	89.9
7	139 Insuficiencia renal	28	2.0%	32.3
8	178 Atención para la anticoncepción	26	1.8%	30.0
9	125 Enfermedades del hígado	24	1.7%	27.7
10	053 Leiomioma uterino	20	1.4%	23.1
	Otros diagnósticos	551	38.4%	635.4
	Total	1,435	100.0%	1654.8
POBLACIÓN NO DERECHOHABIENTE			86,717	

PRINCIPALES CAUSAS DE EGRESOS HOSPITALARIOS POR DEFUNCIÓN

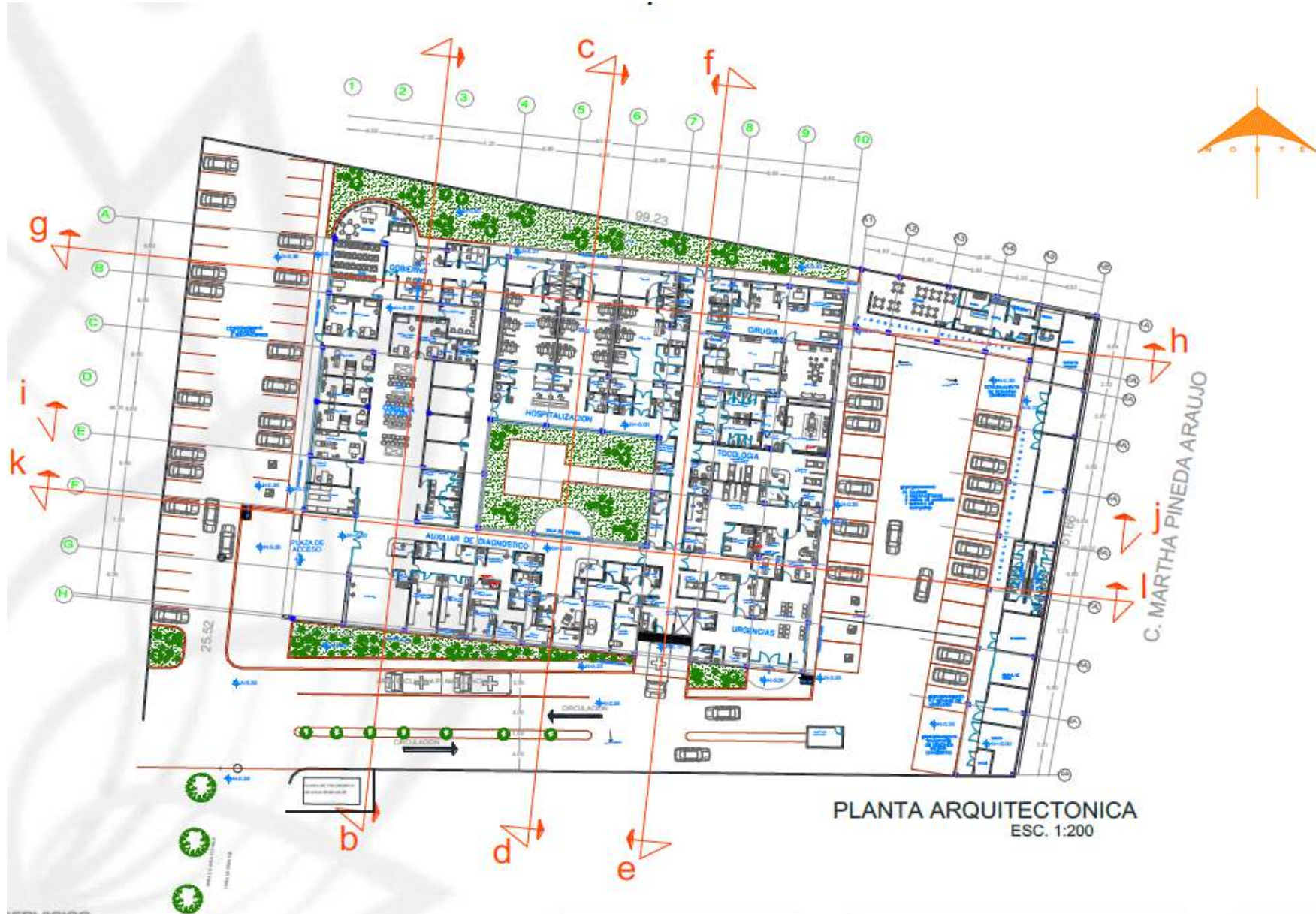
HC DE OCUITUCO				
PRINCIPALES CAUSAS DE EGRESOS HOSPITALARIOS POR DEFUNCIÓN				
NO.	DIAGNÓSTICO	CASOS	PORCENTAJE	TASA
1	015 Septicemia	5	16.7%	5.8
2	139 Insuficiencia renal	4	13.3%	4.6
3	105 Neumonía e influenza	3	10.0%	3.5
4	061 Diabetes mellitus	2	6.7%	2.3
5	066 Desnutrición y otras deficiencias nutricionales	2	6.7%	2.3
6	098 Enfermedades cerebrovasculares	2	6.7%	2.3
7	101 Flebitis, tromboflebitis, embolias y trombosis venosas	1	3.3%	1.2
8	113 Enfermedades pulmonares obstructivas crónicas, excepto bronquitis, bronquiectasia, enfisema y asma	1	3.3%	1.2
9	125 Enfermedades del hígado	1	3.3%	1.2
10	127 Pancreatitis aguda y otras enfermedades del páncreas	1	3.3%	1.2
	Otros diagnósticos	8	26.7%	9.2
	Total	30	100.0%	34.6
POBLACIÓN NO DERECHOHABIENTE			86,717	

PRINCIPALES CAUSAS DE URGENCIAS HOSPITALARIAS

HC DE OCUITUCO			
PRINCIPALES CAUSAS DE URGENCIAS			
NO.	DIAGNÓSTICO	URGENCIAS	PORCENTAJE
1	166 Traumatismos, envenenamientos y algunas otras consecuencias de causas externas	1,679	20.2%
2	160 Causas obstétricas directas, excepto aborto y parto único espontáneo (solo morbilidad)	1,275	15.3%
3	104 Infecciones respiratorias agudas, excepto neumonía e influenza	727	8.7%
4	061 Diabetes mellitus	301	3.6%
5	001 Enfermedades infecciosas intestinales	261	3.1%
6	126 Colelitiasis y colecistitis	256	3.1%
7	097 Enfermedades del corazón	169	2.0%
8	120 Hernia de la cavidad abdominal	123	1.5%
9	117 Gastritis y duodenitis	109	1.3%
10	124 Síndrome del colon irritable y otros trastornos funcionales del intestino	76	0.9%
	OTROS DIAGNÓSTICOS	3,337	40.1%
	<b>TOTAL</b>	<b>8,313</b>	<b>100.0%</b>



FICHA TÉCNICA 2023  
HOSPITAL COMUNITARIO DE OCUITUCO  
MSSA002385  
JURISDICCIÓN SANITARIA No. 3

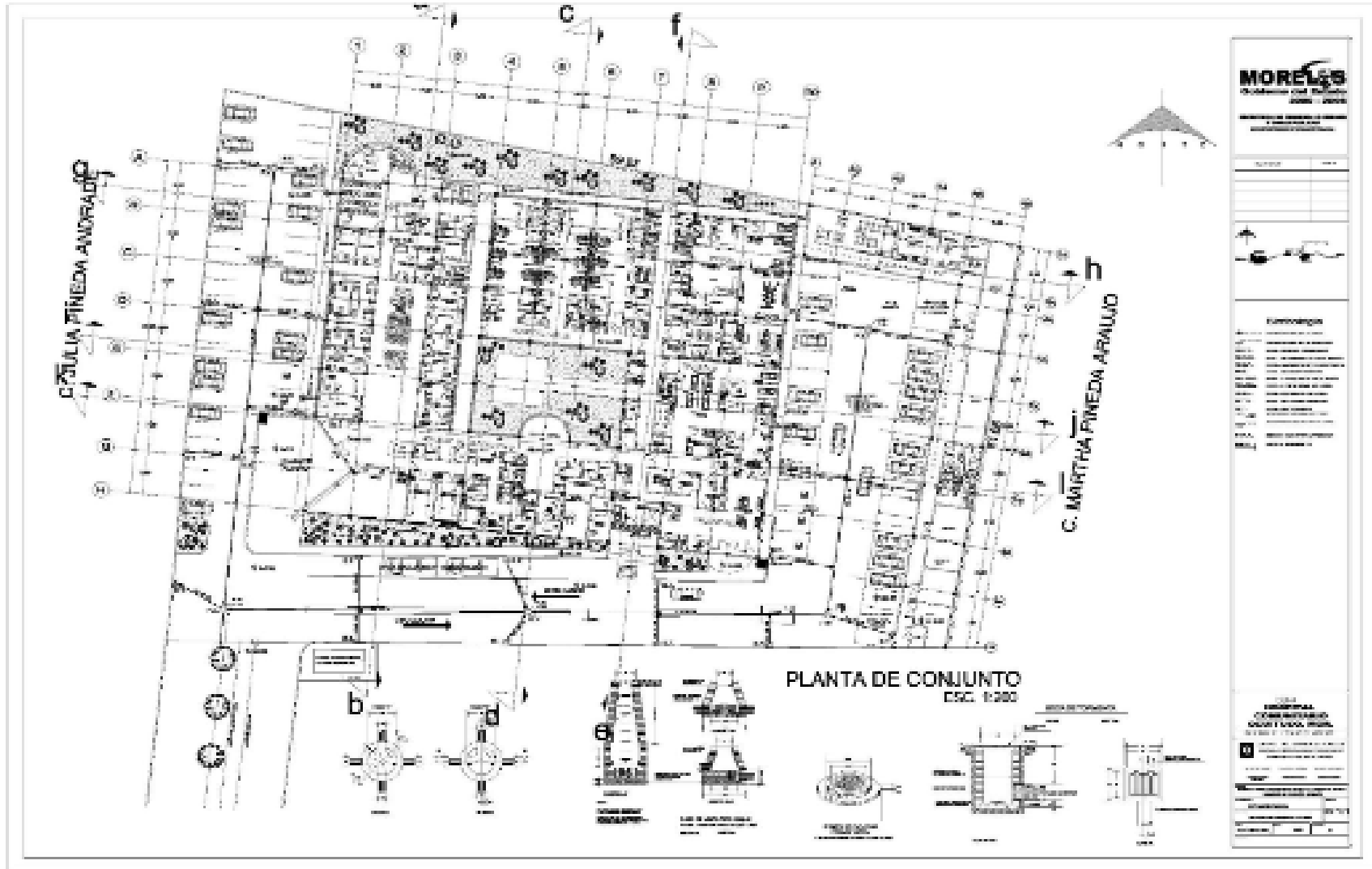


PLANTA ARQUITECTONICA  
ESC. 1:200



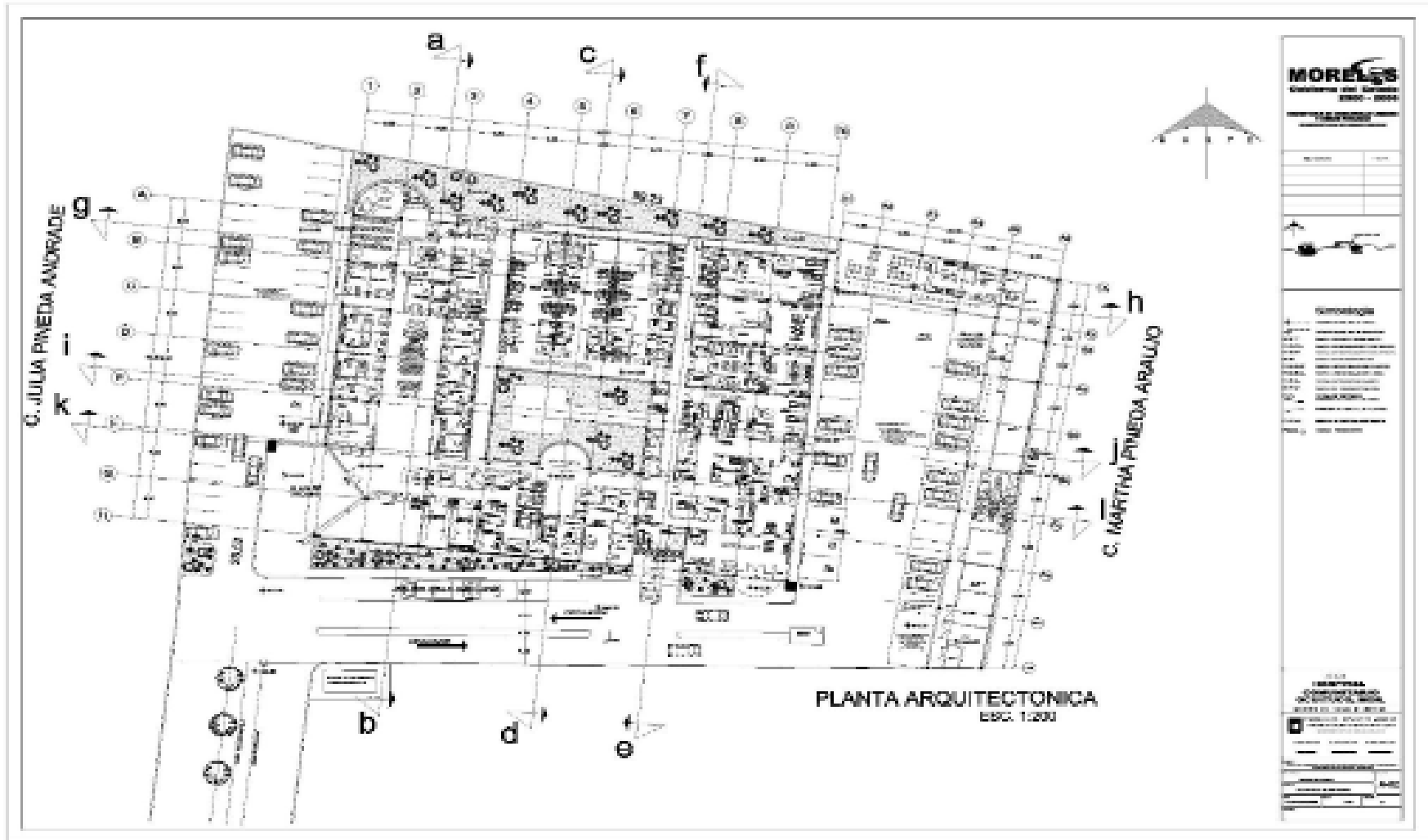


# FICHA TÉCNICA 2023 HOSPITAL COMUNITARIO DE OCUITUCO MSSA002385 JURISDICCIÓN SANITARIA No. 3





FICHA TÉCNICA 2023  
HOSPITAL COMUNITARIO DE OCUITUCO  
MSSA002385  
JURISDICCIÓN SANITARIA No. 3





FICHA TÉCNICA 2023  
HOSPITAL COMUNITARIO DE OCUITUCO  
MSSSA002385  
JURISDICCIÓN SANITARIA No. 3

