



FICHAS TÉCNICAS 2023

HOSPITALES

HOSPITAL GENERAL DE CUAUTLA “DR. MAURO BELAUZARÁN TAPIA”
MSSSA000355



SERVICIOS
DE SALUD

FICHA TÉCNICA 2023
HOSPITAL GENERAL DE CAUTLA "DR. MAURO BELAUZARÁN TAPIA"
MSSSA000355
JURISDICCIÓN SANITARIA No. 3



Dirección: Carretera México - Cautla Km. 98.2, Calle Jaime Nuno,
Municipio de Cautla, C.P. 62748, Estado de Morelos.

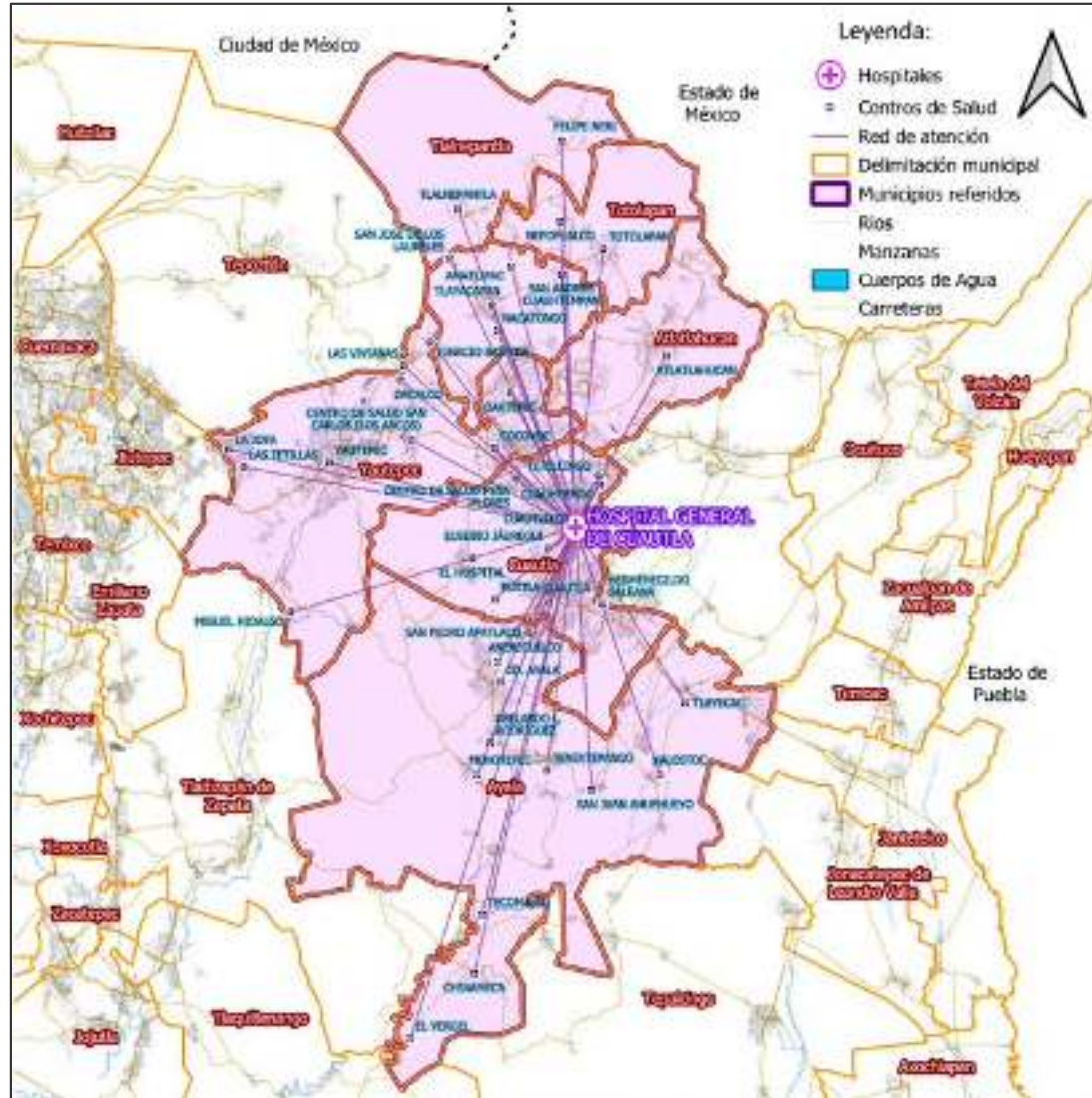
CLUES	MSSSA000355
Nombre de la Unidad:	HOSPITAL GENERAL DE CUAUTLA
Tipología:	M HOSPITAL GENERAL
Jurisdicción:	03 CUAUTLA
Municipio:	006 CUAUTLA
Localidad:	0001 CUAUTLA
Dirección:	CARRETERA MÉXICO - CUAUTLA KM. 98.2, CALLE JAIME NUNO
C.P.	62748





SERVICIOS DE SALUD

FICHA TÉCNICA 2023 HOSPITAL GENERAL DE CUAUTLA “DR. MAURO BELAUZARÁN TAPIA” MSSSA000355 JURISDICCIÓN SANITARIA No. 3





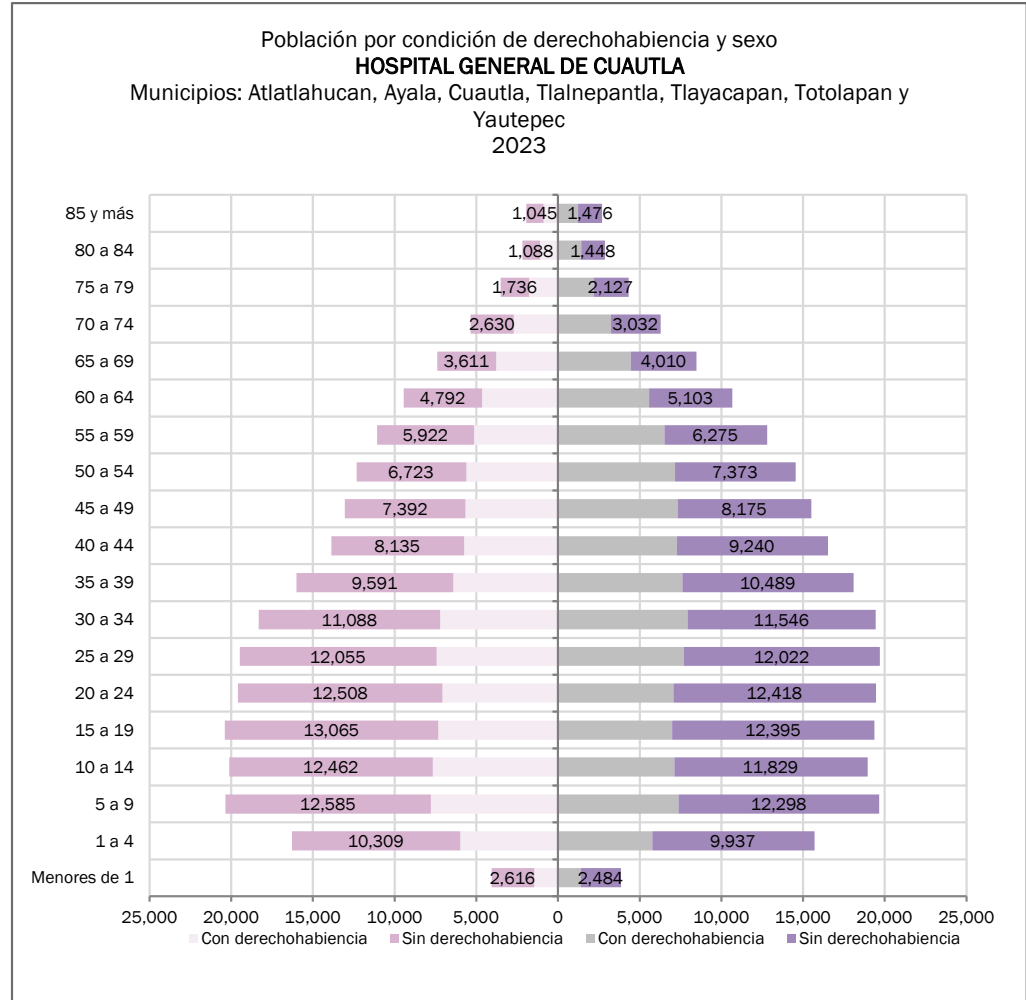
FICHA TÉCNICA 2023

HOSPITAL GENERAL DE CUAUTLA "DR. MAURO BELAUZARÁN TAPIA"

MSSSA000355

JURISDICCIÓN SANITARIA No. 3

Población Hospital General de Cuautla "Dr. Mauro Belauzarán Tapia"							
Municipios: Atlatlahucan, Ayala, Cuautla, Tlalnepantla, Tlayacapan, Totolapan y Yautepec							
Edad quinquenal	Hombres			Mujeres			Población total
	Con derechohabien- cia	Sin derechohabie- ncia	Total	Con derechohabie- ncia	Sin derechohabie- ncia	Total	
Menores de 1	1,450	2,616	4,066	1,373	2,484	3,857	7,923
1 a 4	5,980	10,309	16,289	5,765	9,937	15,702	31,991
5 a 9	7,776	12,585	20,361	7,375	12,298	19,673	40,034
10 a 14	7,655	12,462	20,117	7,114	11,829	18,943	39,060
15 a 19	7,326	13,065	20,391	6,988	12,395	19,383	39,774
20 a 24	7,077	12,508	19,585	7,052	12,418	19,470	39,055
25 a 29	7,426	12,055	19,481	7,696	12,022	19,718	39,199
30 a 34	7,220	11,088	18,308	7,916	11,546	19,462	37,770
35 a 39	6,411	9,591	16,002	7,604	10,489	18,093	34,095
40 a 44	5,744	8,135	13,879	7,274	9,240	16,514	30,393
45 a 49	5,662	7,392	13,054	7,317	8,175	15,492	28,546
50 a 54	5,606	6,723	12,329	7,161	7,373	14,534	26,863
55 a 59	5,142	5,922	11,064	6,514	6,275	12,789	23,853
60 a 64	4,650	4,792	9,442	5,570	5,103	10,673	20,115
65 a 69	3,783	3,611	7,394	4,465	4,010	8,475	15,869
70 a 74	2,715	2,630	5,345	3,248	3,032	6,280	11,625
75 a 79	1,774	1,736	3,510	2,186	2,127	4,313	7,823
80 a 84	1,098	1,088	2,186	1,421	1,448	2,869	5,055
85 y más	894	1,045	1,939	1,227	1,476	2,703	4,642
Total general	95,389	139,353	234,742	105,266	143,677	248,943	483,685



Fuente: Estimación de población generada a partir de la población total del estado de Morelos del año 2023 de las estimaciones de la DGIS (disponible en: <http://sinba08.salud.gob.mx/cubos/poblacion/poblacion.htm>) y la estimación de la población de municipios del estado de Morelos generada por el Departamento de Programación de la Subdirección de Planeación y Desarrollo.



FICHA TÉCNICA 2023

HOSPITAL GENERAL DE CUAUTLA “DR. MAURO BELAUZARÁN TAPIA”

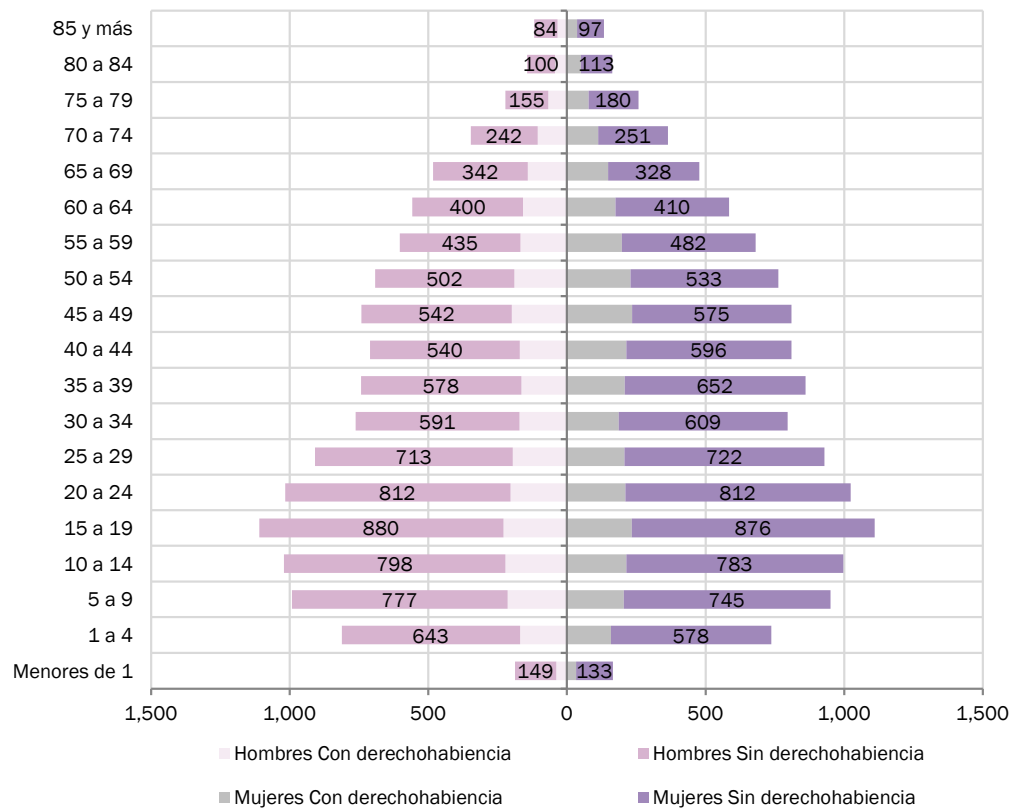
MSSSA000355

JURISDICCIÓN SANITARIA No. 3

Población por condición de derechohabiencia y sexo
ATLATLHUCAN

Edad quinquenal	Hombres			Mujeres			Población total
	Con derechohabiencia	Sin derechohabiencia	Total	Con derechohabiencia	Sin derechohabiencia	Total	
Menores de 1	38	149	187	33	133	166	353
1 a 4	169	643	812	159	578	737	1,549
5 a 9	214	777	991	205	745	950	1,941
10 a 14	222	798	1,020	214	783	997	2,017
15 a 19	229	880	1,109	234	876	1,110	2,219
20 a 24	204	812	1,016	211	812	1,023	2,039
25 a 29	195	713	908	207	722	929	1,837
30 a 34	171	591	762	187	609	796	1,558
35 a 39	164	578	742	208	652	860	1,602
40 a 44	170	540	710	214	596	810	1,520
45 a 49	199	542	741	235	575	810	1,551
50 a 54	190	502	692	229	533	762	1,454
55 a 59	168	435	603	198	482	680	1,283
60 a 64	158	400	558	175	410	585	1,143
65 a 69	141	342	483	149	328	477	960
70 a 74	105	242	347	113	251	364	711
75 a 79	67	155	222	78	180	258	480
80 a 84	43	100	143	50	113	163	306
85 y más	34	84	118	37	97	134	252
Total general	2,881	9,283	12,164	3,136	9,475	12,611	24,775

Pirámide poblacional por condición de
derechohabiencia, edad quinquenal y sexo
Atlatlahucan
2023





FICHA TÉCNICA 2023

HOSPITAL GENERAL DE CUAUTLA “DR. MAURO BELAUZARÁN TAPIA”

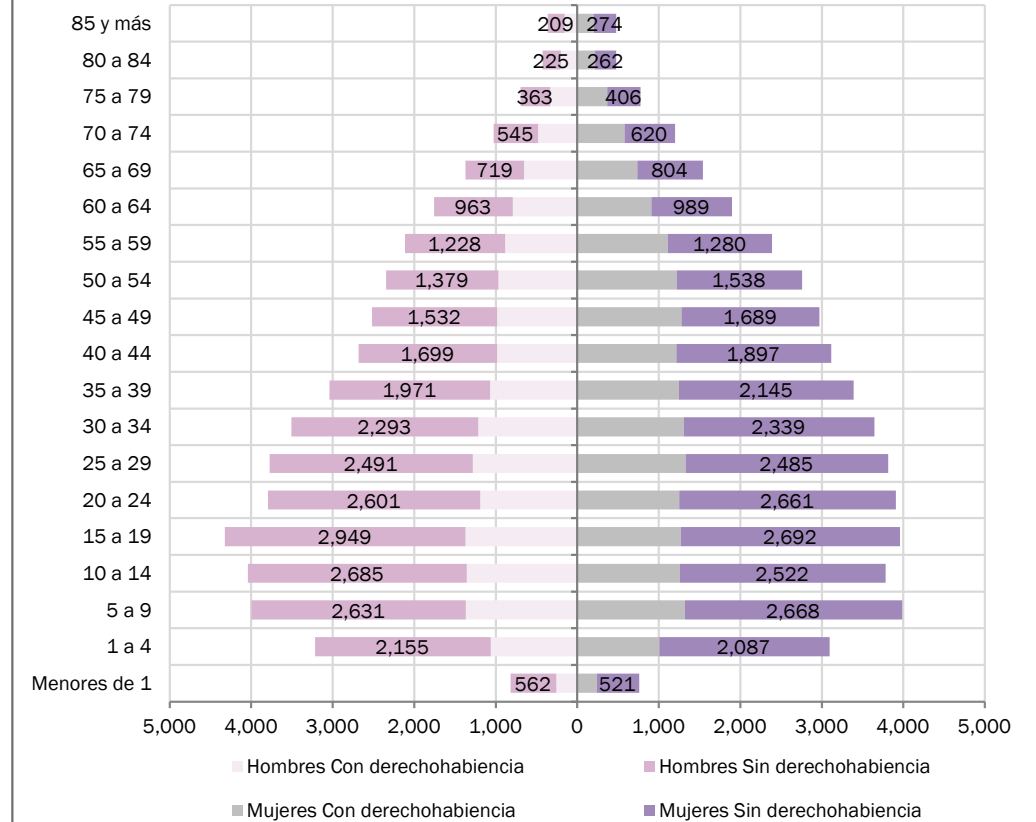
MSSSA000355

JURISDICCIÓN SANITARIA No. 3

Población por condición de derechohabilidad y sexo
AYALA

Edad quinquenal	Hombres			Mujeres			Población total
	Con derechohabilidad	Sin derechohabilidad	Total	Con derechohabilidad	Sin derechohabilidad	Total	
Menores de 1	257	562	819	240	521	761	1,580
1 a 4	1,061	2,155	3,216	1,007	2,087	3,094	6,310
5 a 9	1,366	2,631	3,997	1,321	2,668	3,989	7,986
10 a 14	1,354	2,685	4,039	1,260	2,522	3,782	7,821
15 a 19	1,372	2,949	4,321	1,269	2,692	3,961	8,282
20 a 24	1,191	2,601	3,792	1,249	2,661	3,910	7,702
25 a 29	1,281	2,491	3,772	1,328	2,485	3,813	7,585
30 a 34	1,212	2,293	3,505	1,304	2,339	3,643	7,148
35 a 39	1,069	1,971	3,040	1,246	2,145	3,391	6,431
40 a 44	983	1,699	2,682	1,217	1,897	3,114	5,796
45 a 49	984	1,532	2,516	1,279	1,689	2,968	5,484
50 a 54	966	1,379	2,345	1,218	1,538	2,756	5,101
55 a 59	886	1,228	2,114	1,109	1,280	2,389	4,503
60 a 64	792	963	1,755	909	989	1,898	3,653
65 a 69	651	719	1,370	737	804	1,541	2,911
70 a 74	481	545	1,026	578	620	1,198	2,224
75 a 79	331	363	694	369	406	775	1,469
80 a 84	201	225	426	217	262	479	905
85 y más	155	209	364	203	274	477	841
Total general	16,593	29,200	45,793	18,060	29,879	47,939	93,732

Pirámide poblacional por condición de derechohabilidad, edad quinquenal y sexo
Ayala
2023



Fuente: Estimación de población generada a partir de la población total del estado de Morelos del año 2023 de las estimaciones de la DGIS (disponible en: <http://sinba08.salud.gob.mx/cubos/poblacion/poblacion.htm>) y la estimación de la población de municipios del estado de Morelos generada por el Departamento de Programación de la Subdirección de Planeación y Desarrollo.

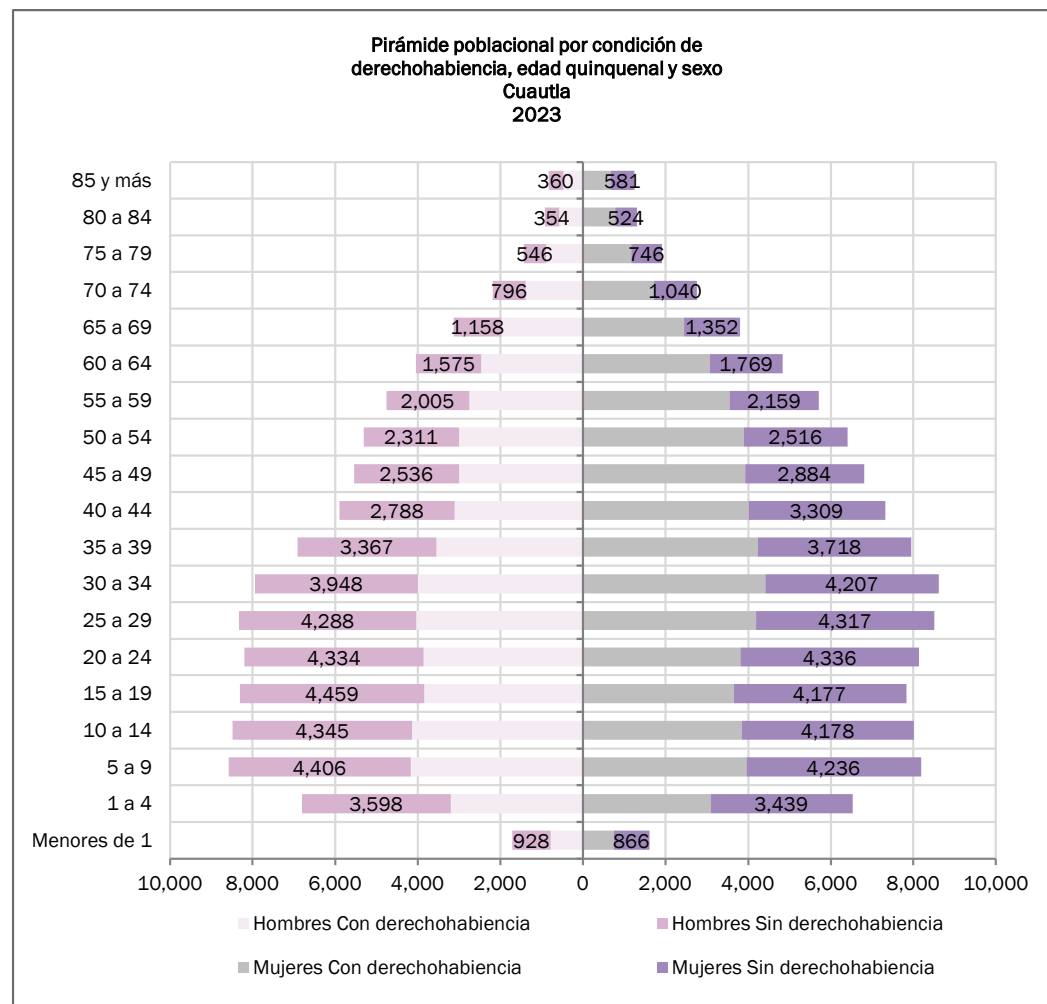
FICHA TÉCNICA 2023

HOSPITAL GENERAL DE CUAUTLA "DR. MAURO BELAUZARÁN TAPIA"

MSSSA000355

JURISDICCIÓN SANITARIA No. 3

Población por condición de derechohabiencia y sexo CUAUTLA							
Edad quinquenal	Hombres			Mujeres			Población total
	Con derechohabiencia	Sin derechohabiencia	Total	Con derechohabiencia	Sin derechohabiencia	Total	
Menores de 1	784	928	1,712	742	866	1,608	3,320
1 a 4	3,201	3,598	6,799	3,087	3,439	6,526	13,325
5 a 9	4,168	4,406	8,574	3,956	4,236	8,192	16,766
10 a 14	4,135	4,345	8,480	3,840	4,178	8,018	16,498
15 a 19	3,846	4,459	8,305	3,652	4,177	7,829	16,134
20 a 24	3,861	4,334	8,195	3,807	4,336	8,143	16,338
25 a 29	4,039	4,288	8,327	4,192	4,317	8,509	16,836
30 a 34	3,997	3,948	7,945	4,415	4,207	8,622	16,567
35 a 39	3,546	3,367	6,913	4,237	3,718	7,955	14,868
40 a 44	3,108	2,788	5,896	4,008	3,309	7,317	13,213
45 a 49	3,003	2,536	5,539	3,923	2,884	6,807	12,346
50 a 54	2,999	2,311	5,310	3,892	2,516	6,408	11,718
55 a 59	2,750	2,005	4,755	3,550	2,159	5,709	10,464
60 a 64	2,467	1,575	4,042	3,067	1,769	4,836	8,878
65 a 69	1,976	1,158	3,134	2,449	1,352	3,801	6,935
70 a 74	1,388	796	2,184	1,718	1,040	2,758	4,942
75 a 79	891	546	1,437	1,166	746	1,912	3,349
80 a 84	572	354	926	784	524	1,308	2,234
85 y más	472	360	832	665	581	1,246	2,078
Total general	51,203	48,102	99,305	57,150	50,354	107,504	206,809





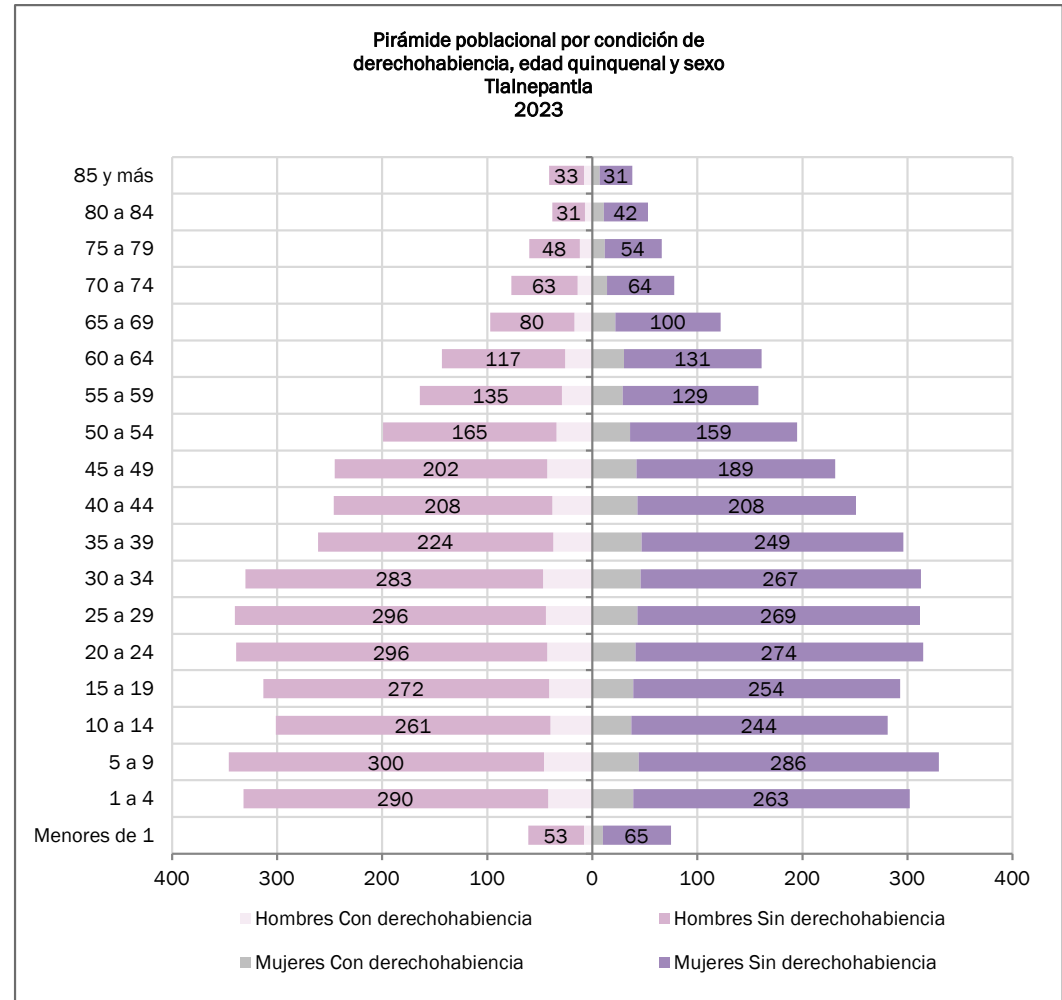
FICHA TÉCNICA 2023

HOSPITAL GENERAL DE CUAUTLA “DR. MAURO BELAUZARÁN TAPIA”

MSSSA000355

JURISDICCIÓN SANITARIA No. 3

Población por condición de derechohabiencia y sexo TLALNEPANTLA							
Edad quinquenal	Hombres			Mujeres			Población total
	Con derechohabiencia	Sin derechohabiencia	Total	Con derechohabiencia	Sin derechohabiencia	Total	
Menores de 1	8	53	61	10	65	75	136
1 a 4	42	290	332	39	263	302	634
5 a 9	46	300	346	44	286	330	676
10 a 14	40	261	301	37	244	281	582
15 a 19	41	272	313	39	254	293	606
20 a 24	43	296	339	41	274	315	654
25 a 29	44	296	340	43	269	312	652
30 a 34	47	283	330	46	267	313	643
35 a 39	37	224	261	47	249	296	557
40 a 44	38	208	246	43	208	251	497
45 a 49	43	202	245	42	189	231	476
50 a 54	34	165	199	36	159	195	394
55 a 59	29	135	164	29	129	158	322
60 a 64	26	117	143	30	131	161	304
65 a 69	17	80	97	22	100	122	219
70 a 74	14	63	77	14	64	78	155
75 a 79	12	48	60	12	54	66	126
80 a 84	7	31	38	11	42	53	91
85 y más	8	33	41	7	31	38	79
Total general	576	3,357	3,933	592	3,278	3,870	7,803



Fuente: Estimación de población generada a partir de la población total del estado de Morelos del año 2023 de las estimaciones de la DGIS (disponible en: <http://sinba08.salud.gob.mx/cubos/poblacion/poblacion.htm>) y la estimación de la población de municipios del estado de Morelos generada por el Departamento de Programación de la Subdirección de Planeación y Desarrollo.



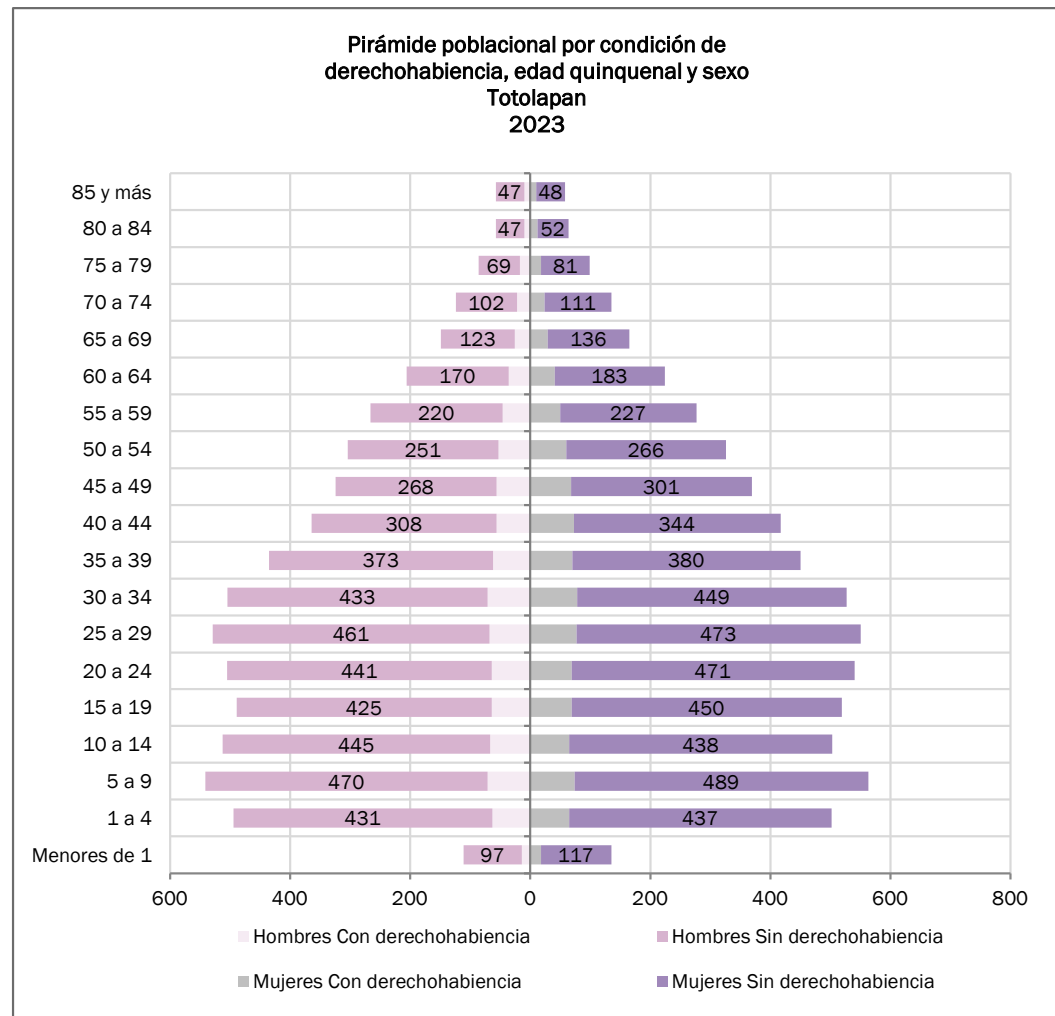
FICHA TÉCNICA 2023

HOSPITAL GENERAL DE CUAUTLA “DR. MAURO BELAUZARÁN TAPIA”

MSSSA000355

JURISDICCIÓN SANITARIA No. 3

Población por condición de derechohabencia y sexo							
TOTOLAPAN							
Edad quinquenal	Hombres			Mujeres			Población total
	Con derechohabencia	Sin derechohabencia	Total	Con derechohabencia	Sin derechohabencia	Total	
Menores de 1	14	97	111	18	117	135	246
1 a 4	63	431	494	65	437	502	996
5 a 9	71	470	541	74	489	563	1,104
10 a 14	67	445	512	65	438	503	1,015
15 a 19	64	425	489	69	450	519	1,008
20 a 24	64	441	505	69	471	540	1,045
25 a 29	68	461	529	77	473	550	1,079
30 a 34	71	433	504	78	449	527	1,031
35 a 39	62	373	435	70	380	450	885
40 a 44	56	308	364	73	344	417	781
45 a 49	56	268	324	68	301	369	693
50 a 54	53	251	304	60	266	326	630
55 a 59	46	220	266	50	227	277	543
60 a 64	36	170	206	41	183	224	430
65 a 69	26	123	149	29	136	165	314
70 a 74	22	102	124	24	111	135	259
75 a 79	17	69	86	18	81	99	185
80 a 84	10	47	57	12	52	64	121
85 y más	10	47	57	10	48	58	115
Total general	876	5,181	6,057	970	5,453	6,423	12,480





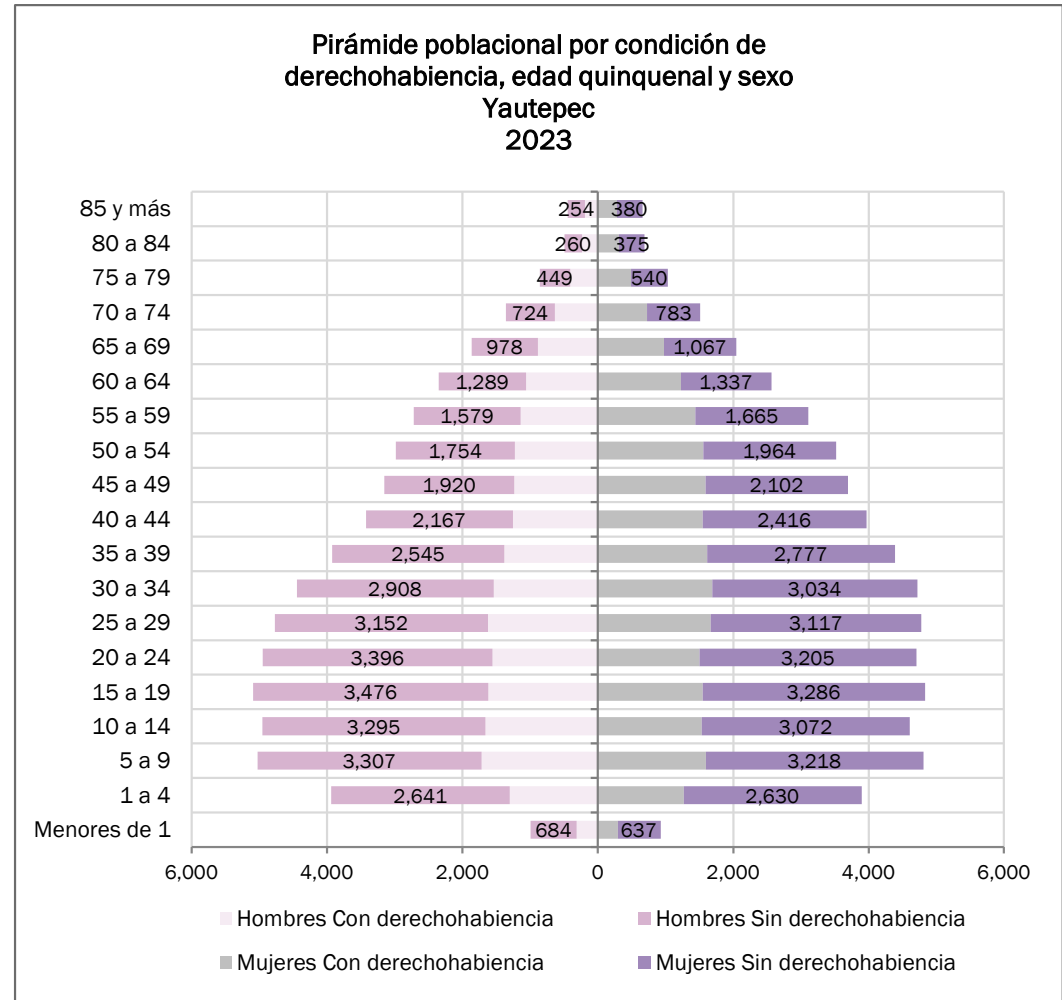
FICHA TÉCNICA 2023

HOSPITAL GENERAL DE CUAUTLA “DR. MAURO BELAUZARÁN TAPIA”

MSSSA000355

JURISDICCIÓN SANITARIA No. 3

Población por condición de derechohabencia y sexo YAUTEPEC							
Edad quinquenal	Hombres			Mujeres			Población total
	Con derechohabencia	Sin derechohabencia	Total	Con derechohabencia	Sin derechohabencia	Total	
Menores de 1	312	684	996	294	637	931	1,927
1 a 4	1,300	2,641	3,941	1,269	2,630	3,899	7,840
5 a 9	1,718	3,307	5,025	1,594	3,218	4,812	9,837
10 a 14	1,661	3,295	4,956	1,536	3,072	4,608	9,564
15 a 19	1,617	3,476	5,093	1,550	3,286	4,836	9,929
20 a 24	1,556	3,396	4,952	1,503	3,205	4,708	9,660
25 a 29	1,621	3,152	4,773	1,666	3,117	4,783	9,556
30 a 34	1,538	2,908	4,446	1,689	3,034	4,723	9,169
35 a 39	1,381	2,545	3,926	1,614	2,777	4,391	8,317
40 a 44	1,256	2,167	3,423	1,550	2,416	3,966	7,389
45 a 49	1,234	1,920	3,154	1,592	2,102	3,694	6,848
50 a 54	1,228	1,754	2,982	1,556	1,964	3,520	6,502
55 a 59	1,139	1,579	2,718	1,441	1,665	3,106	5,824
60 a 64	1,061	1,289	2,350	1,227	1,337	2,564	4,914
65 a 69	885	978	1,863	978	1,067	2,045	3,908
70 a 74	636	724	1,360	728	783	1,511	2,871
75 a 79	410	449	859	491	540	1,031	1,890
80 a 84	234	260	494	312	375	687	1,181
85 y más	190	254	444	281	380	661	1,105
Total general	20,977	36,778	57,755	22,871	37,605	60,476	118,231



Fuente: Estimación de población generada a partir de la población total del estado de Morelos del año 2023 de las estimaciones de la DGIS (disponible en: <http://sinba08.salud.gob.mx/cubos/poblacion/poblacion.htm>) y la estimación de la población de municipios del estado de Morelos generada por el Departamento de Programación de la Subdirección de Planeación y Desarrollo.

Indicador de Disponibilidad 2022

Año	Personal médico			Personal de Enfermería		Camas		% de Ocupación	Quirófanos	Días paciente	Promedio diario de Cirugías por Quirófano
	En contacto	En adiestramiento	Otras actividades	En contacto	Otras actividades	Camas censables	Camas no censables				
2018	97	31	13	287	8	81	41	86%	4	25,370	4.3
2019	111	28	14	234	11	81	40	86%	4	25,379	3.1
2020	98	21	12	239	12	84	44	61%	5	18,597	1.4
2021	93	30	11	221	9	88	46	64%	4	20,606	2.3
2022	96	30	12	279	10	88	46	62%	4	32,120	2.1

Indicador de Eficiencia 2022

Año	Eficiencia			Calidad
	Egresos	Urgencias	Partos	Porcentaje de Cesáreas
2018	7,668	24,418	3,382	29%
2019	6,974	26,626	3,149	30%
2020	5,776	15,222	2,685	30%
2021	6,043	10,865	2,783	32%
2022	5,989	22,469	1,872	32%

PRINCIPALES CAUSAS DE EGRESOS HOSPITALARIOS

HOSPITAL GENERAL DE CUAUTLA				
PRINCIPALES CAUSAS DE EGRESOS HOSPITALARIOS				
NO.	DIAGNÓSTICO	CASOS	PORCENTAJE	TASA
1	161 Parto único espontáneo	1,788	29.7%	637.1
2	160 Causas obstétricas directas, excepto aborto y parto único espontáneo (solo morbilidad)	1,152	19.1%	410.5
3	166 Traumatismos, envenenamientos y algunas otras consecuencias de causas externas	726	12.1%	258.7
4	159 Aborto (solo morbilidad)	402	6.7%	143.2
5	119 Apendicitis	319	5.3%	113.7
6	163 Ciertas afecciones originadas en el período perinatal	252	4.2%	89.8
7	126 Colelitiasis y colecistitis	155	2.6%	55.2
8	061 Diabetes mellitus	143	2.4%	51.0
9	139 Insuficiencia renal	105	1.7%	37.4
10	120 Hernia de la cavidad abdominal	65	1.1%	23.2
	Otros diagnósticos	912	15.2%	325.0
	Total	6,019	100.0%	2144.7
POBLACIÓN NO DERECHOHABIENTE			280,645	

PRINCIPALES CAUSAS DE EGRESOS HOSPITALARIOS POR DEFUNCIÓN

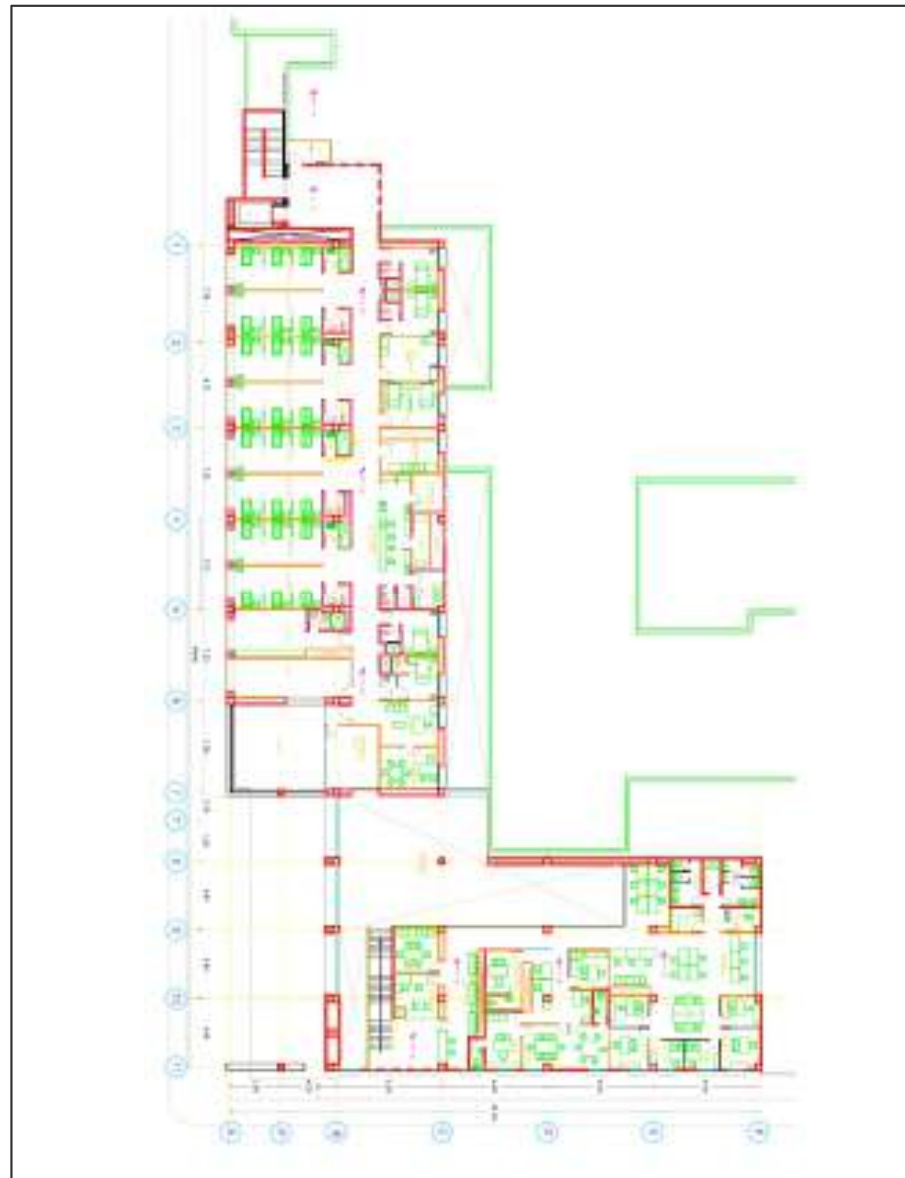
HOSPITAL GENERAL DE CUAUTLA				
PRINCIPALES CAUSAS DE EGRESOS HOSPITALARIOS POR DEFUNCIÓN				
NO.	DIAGNÓSTICO	CASOS	PORCENTAJE	TASA
1	163 Ciertas afecciones originadas en el período perinatal	14	20.0%	5.0
2	061 Diabetes mellitus	7	10.0%	2.5
3	097 Enfermedades del corazón	7	10.0%	2.5
4	049 Tumores malignos	6	8.6%	2.1
5	105 Neumonía e influenza	6	8.6%	2.1
6	098 Enfermedades cerebrovasculares	4	5.7%	1.4
7	139 Insuficiencia renal	4	5.7%	1.4
8	125 Enfermedades del hígado	3	4.3%	1.1
9	165 Malformaciones congénitas, deformidades y anomalías cromosómicas	2	2.9%	0.7
10	037 Enfermedad por virus de la inmunodeficiencia humana	1	1.4%	0.4
	Otros diagnósticos	16	22.9%	5.7
	Total	70	100.0%	24.9
POBLACIÓN NO DERECHOHABIENTE			280,645	

PRINCIPALES CAUSAS DE URGENCIAS HOSPITALARIAS

HOSPITAL GENERAL DE CUAUTLA			
PRINCIPALES CAUSAS DE URGENCIAS			
NO.	DIAGNÓSTICO	URGENCIAS	PORCENTAJE
1	166 Traumatismos, envenenamientos y algunas otras consecuencias de causas externas	5,695	25.3%
2	160 Causas obstétricas directas, excepto aborto y parto único espontáneo (solo morbilidad)	4,460	19.8%
3	179 Supervisión de embarazo normal	2,835	12.6%
4	104 Infecciones respiratorias agudas, excepto neumonía e influenza	877	3.9%
5	061 Diabetes mellitus	554	2.5%
6	097 Enfermedades del corazón	484	2.2%
7	001 Enfermedades infecciosas intestinales	460	2.0%
8	159 Aborto (solo morbilidad)	316	1.4%
9	184 Personas en contacto con los servicios de salud para procedimientos específicos y atención de la salud	228	1.0%
10	126 Colelitiasis y colecistitis	208	0.9%
	OTROS DIAGNÓSTICOS	6,352	28.3%
	TOTAL	22,469	100.0%



FICHA TÉCNICA 2023
HOSPITAL GENERAL DE CUAUTLA "DR. MAURO BELAUZARÁN TAPIA"
MSSSA000355
JURISDICCIÓN SANITARIA No. 3





FICHA TÉCNICA 2023 HOSPITAL GENERAL DE CUAUTLA "DR. MAURO BELAUZARÁN TAPIA" MSSSA000355 JURISDICCIÓN SANITARIA No. 3

