



# **FICHAS TÉCNICAS 2023**

## **HOSPITALES**

**HOSPITAL GENERAL DE TETECALA**  
**“DR. RODOLFO BECERRIL DE LA PAZ”**  
MSSSA001504



SERVICIOS  
DE SALUD

FICHA TÉCNICA 2023  
HOSPITAL GENERAL DE TETECALA "DR. RODOLFO BECERRIL DE LA PAZ"  
MSSSA001504  
JURISDICCIÓN SANITARIA No. 1



Dirección: Avenida Juárez, Colonia El Charco, Calle Tabachines  
Municipio de Tetecala, C.P. 62620, Estado de Morelos



SERVICIOS  
DE SALUD

FICHA TÉCNICA 2023  
HOSPITAL GENERAL DE TETECALA "DR. RODOLFO BECERRIL DE LA PAZ"  
MSSSA001504  
JURISDICCIÓN SANITARIA No. 1

<b>CLUES</b>	MSSSA001504
<b>Nombre de la Unidad:</b>	HG de Tetecala Dr. Rodolfo Becerril de la Paz
<b>Tipología:</b>	M Hospital General
<b>Jurisdicción:</b>	01 Cuernavaca
<b>Municipio:</b>	021 Tetecala
<b>Localidad:</b>	0001 Tetecala
<b>Dirección:</b>	Avenida Juárez, Colonia El Charco, Calle Tabachines
<b>C.P.</b>	62620



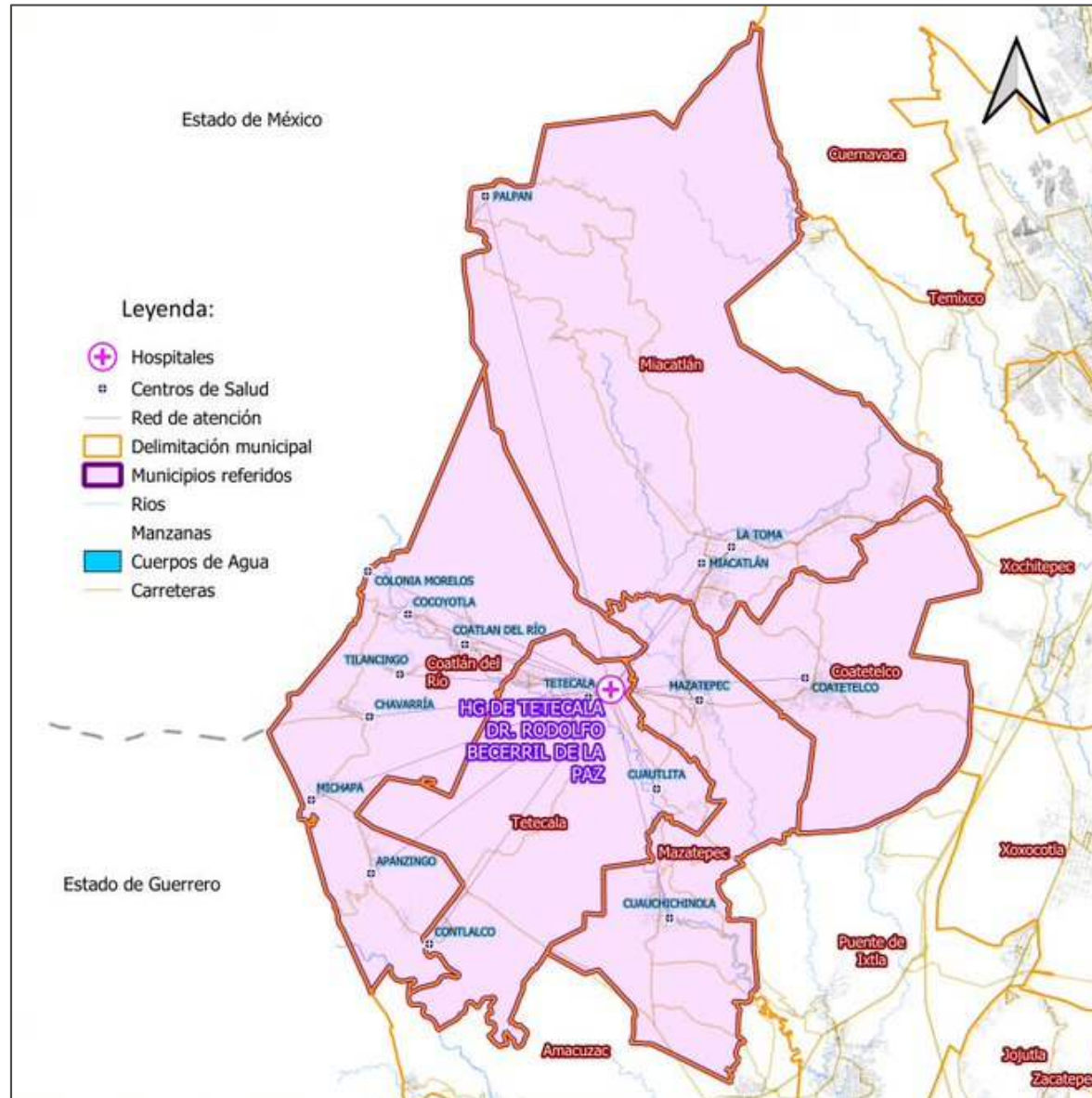


# FICHA TÉCNICA 2023

## HOSPITAL GENERAL DE TETECALA "DR. RODOLFO BECERRIL DE LA PAZ"

MSSSA001504

### JURISDICCIÓN SANITARIA No. 1

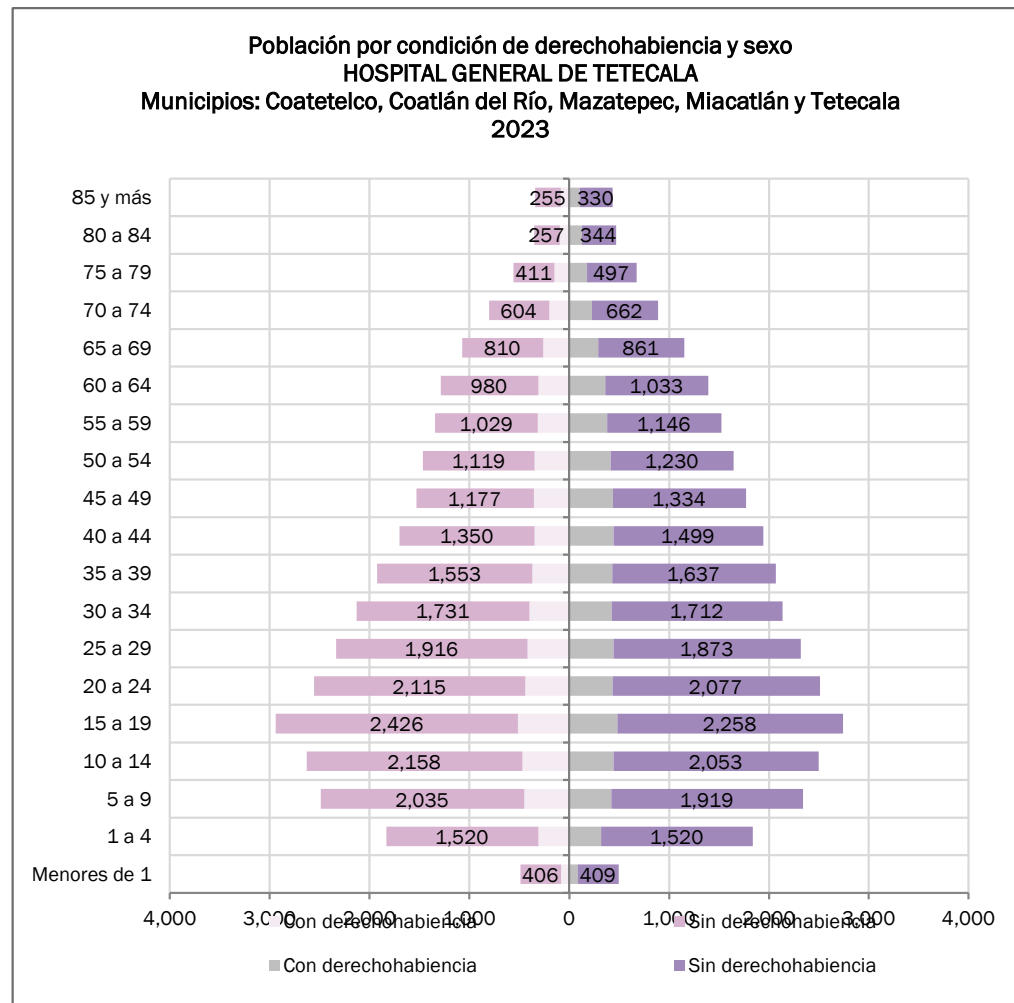


# FICHA TÉCNICA 2023

## HOSPITAL GENERAL DE TETECALA “DR. RODOLFO BECERRIL DE LA PAZ”

MSSSA001504  
JURISDICCIÓN SANITARIA No. 1

Población Hospital General de Tetecala "Dr. Rodolfo Becerril de la Paz" Municipios: Coatetelco, Coatlán del Río, Mazatepec, Miacatlán y Tetecala							
Edad quinquenal	Hombres			Mujeres			Población total
	Con derechohabien- cia	Sin derechohabien- cia	Total	Con derechohabien- cia	Sin derechohabien- cia	Total	
<b>Menores de 1</b>	83	406	489	85	409	494	<b>983</b>
<b>1 a 4</b>	311	1,520	1,831	319	1,520	1,839	<b>3,670</b>
<b>5 a 9</b>	452	2,035	2,487	420	1,919	2,339	<b>4,826</b>
<b>10 a 14</b>	471	2,158	2,629	444	2,053	2,497	<b>5,126</b>
<b>15 a 19</b>	514	2,426	2,940	483	2,258	2,741	<b>5,681</b>
<b>20 a 24</b>	441	2,115	2,556	433	2,077	2,510	<b>5,066</b>
<b>25 a 29</b>	417	1,916	2,333	444	1,873	2,317	<b>4,650</b>
<b>30 a 34</b>	400	1,731	2,131	424	1,712	2,136	<b>4,267</b>
<b>35 a 39</b>	370	1,553	1,923	431	1,637	2,068	<b>3,991</b>
<b>40 a 44</b>	349	1,350	1,699	443	1,499	1,942	<b>3,641</b>
<b>45 a 49</b>	354	1,177	1,531	437	1,334	1,771	<b>3,302</b>
<b>50 a 54</b>	347	1,119	1,466	415	1,230	1,645	<b>3,111</b>
<b>55 a 59</b>	315	1,029	1,344	378	1,146	1,524	<b>2,868</b>
<b>60 a 64</b>	308	980	1,288	359	1,033	1,392	<b>2,680</b>
<b>65 a 69</b>	261	810	1,071	290	861	1,151	<b>2,222</b>
<b>70 a 74</b>	200	604	804	227	662	889	<b>1,693</b>
<b>75 a 79</b>	149	411	560	178	497	675	<b>1,235</b>
<b>80 a 84</b>	94	257	351	126	344	470	<b>821</b>
<b>85 y más</b>	86	255	341	103	330	433	<b>774</b>
<b>Total general</b>	<b>5,922</b>	<b>23,852</b>	<b>29,774</b>	<b>6,439</b>	<b>24,394</b>	<b>30,833</b>	<b>60,607</b>



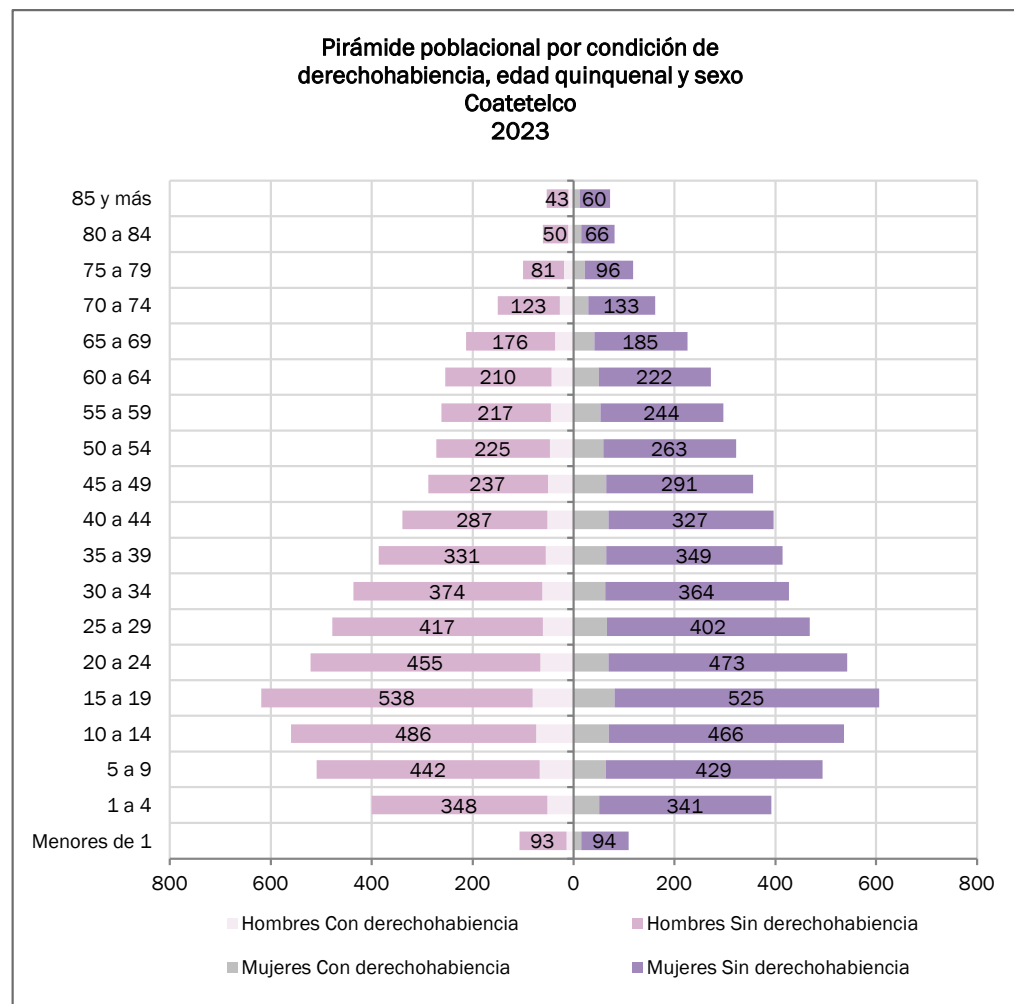
# FICHA TÉCNICA 2023

## HOSPITAL GENERAL DE TETECALA “DR. RODOLFO BECERRIL DE LA PAZ”

### MSSSA001504

### JURISDICCIÓN SANITARIA No. 1

Población por condición de derechohabencia y sexo COATETELCO							
Edad quinquenal	Hombres			Mujeres			Población total
	Con derechohabencia	Sin derechohabencia	Total	Con derechohabencia	Sin derechohabencia	Total	
Menores de 1	14	93	107	15	94	109	216
1 a 4	52	348	400	51	341	392	792
5 a 9	67	442	509	64	429	493	1,002
10 a 14	74	486	560	70	466	536	1,096
15 a 19	81	538	619	81	525	606	1,225
20 a 24	66	455	521	69	473	542	1,063
25 a 29	61	417	478	66	402	468	946
30 a 34	62	374	436	63	364	427	863
35 a 39	55	331	386	65	349	414	800
40 a 44	52	287	339	69	327	396	735
45 a 49	51	237	288	65	291	356	644
50 a 54	47	225	272	59	263	322	594
55 a 59	45	217	262	53	244	297	559
60 a 64	44	210	254	50	222	272	526
65 a 69	37	176	213	41	185	226	439
70 a 74	27	123	150	29	133	162	312
75 a 79	19	81	100	22	96	118	218
80 a 84	11	50	61	15	66	81	142
85 y más	10	43	53	12	60	72	125
<b>Total general</b>	<b>875</b>	<b>5,133</b>	<b>6,008</b>	<b>959</b>	<b>5,330</b>	<b>6,289</b>	<b>12,297</b>





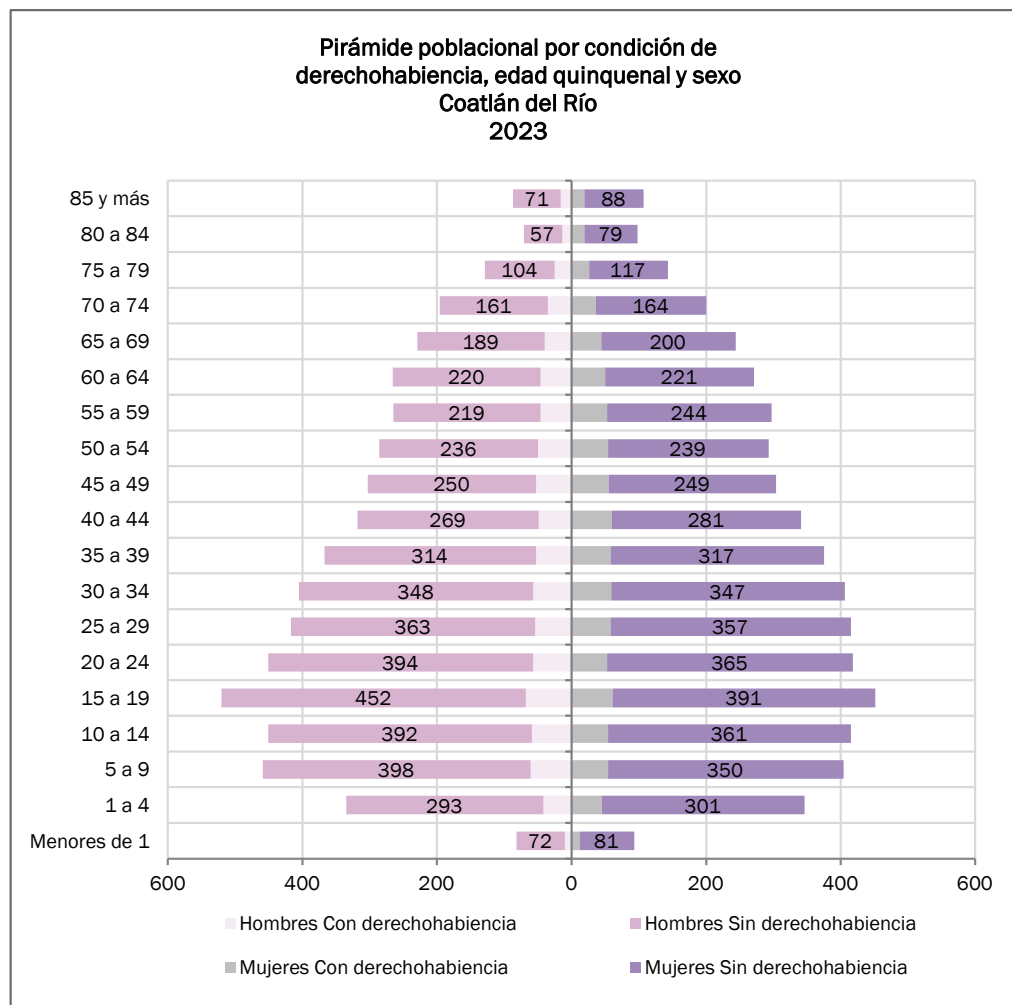
# FICHA TÉCNICA 2023

## HOSPITAL GENERAL DE TETECALA “DR. RODOLFO BECERRIL DE LA PAZ”

### MSSSA001504

### JURISDICCIÓN SANITARIA No. 1

Población por condición de derechohabencia y sexo COATLÁN DEL RÍO							
Edad quinquenal	Hombres			Mujeres			Población total
	Con derechohabencia	Sin derechohabencia	Total	Con derechohabencia	Sin derechohabencia	Total	
Menores de 1	10	72	82	12	81	93	<b>175</b>
1 a 4	42	293	335	45	301	346	<b>681</b>
5 a 9	61	398	459	54	350	404	<b>863</b>
10 a 14	59	392	451	54	361	415	<b>866</b>
15 a 19	68	452	520	61	391	452	<b>972</b>
20 a 24	57	394	451	53	365	418	<b>869</b>
25 a 29	54	363	417	58	357	415	<b>832</b>
30 a 34	57	348	405	59	347	406	<b>811</b>
35 a 39	53	314	367	58	317	375	<b>742</b>
40 a 44	49	269	318	60	281	341	<b>659</b>
45 a 49	53	250	303	55	249	304	<b>607</b>
50 a 54	50	236	286	54	239	293	<b>579</b>
55 a 59	46	219	265	53	244	297	<b>562</b>
60 a 64	46	220	266	50	221	271	<b>537</b>
65 a 69	40	189	229	44	200	244	<b>473</b>
70 a 74	35	161	196	36	164	200	<b>396</b>
75 a 79	25	104	129	26	117	143	<b>272</b>
80 a 84	14	57	71	19	79	98	<b>169</b>
85 y más	16	71	87	19	88	107	<b>194</b>
<b>Total general</b>	<b>835</b>	<b>4,802</b>	<b>5,637</b>	<b>870</b>	<b>4,752</b>	<b>5,622</b>	<b>11,259</b>





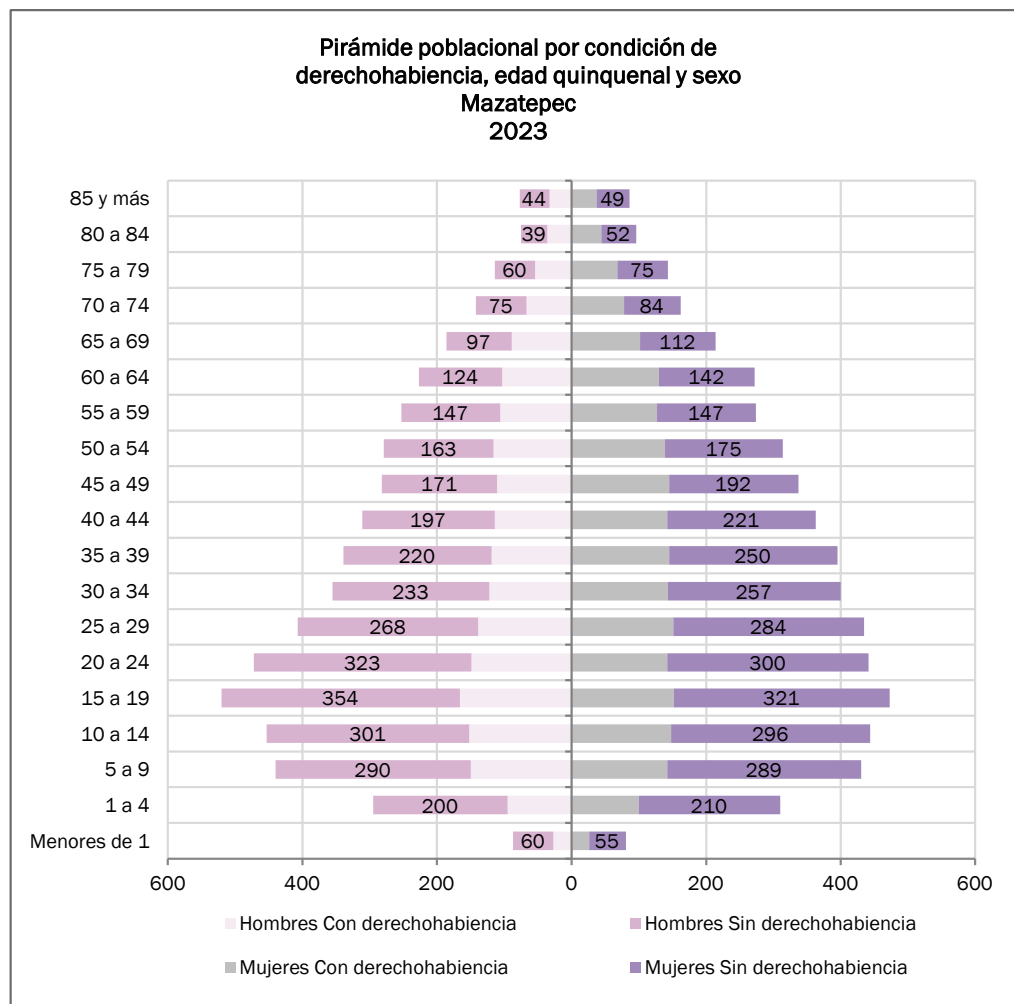
# FICHA TÉCNICA 2023

## HOSPITAL GENERAL DE TETECALA “DR. RODOLFO BECERRIL DE LA PAZ”

### MSSSA001504

### JURISDICCIÓN SANITARIA No. 1

Población por condición de derechohabencia y sexo MAZATEPEC							
Edad quinquenal	Hombres			Mujeres			Población total
	Con derechohabencia	Sin derechohabencia	Total	Con derechohabencia	Sin derechohabencia	Total	
Menores de 1	27	60	87	26	55	81	168
1 a 4	95	200	295	100	210	310	605
5 a 9	150	290	440	142	289	431	871
10 a 14	152	301	453	148	296	444	897
15 a 19	166	354	520	152	321	473	993
20 a 24	149	323	472	142	300	442	914
25 a 29	139	268	407	151	284	435	842
30 a 34	122	233	355	143	257	400	755
35 a 39	119	220	339	145	250	395	734
40 a 44	114	197	311	142	221	363	674
45 a 49	111	171	282	145	192	337	619
50 a 54	116	163	279	139	175	314	593
55 a 59	106	147	253	127	147	274	527
60 a 64	103	124	227	130	142	272	499
65 a 69	89	97	186	102	112	214	400
70 a 74	67	75	142	78	84	162	304
75 a 79	54	60	114	68	75	143	257
80 a 84	36	39	75	44	52	96	171
85 y más	33	44	77	37	49	86	163
<b>Total general</b>	<b>1,948</b>	<b>3,366</b>	<b>5,314</b>	<b>2,161</b>	<b>3,511</b>	<b>5,672</b>	<b>10,986</b>







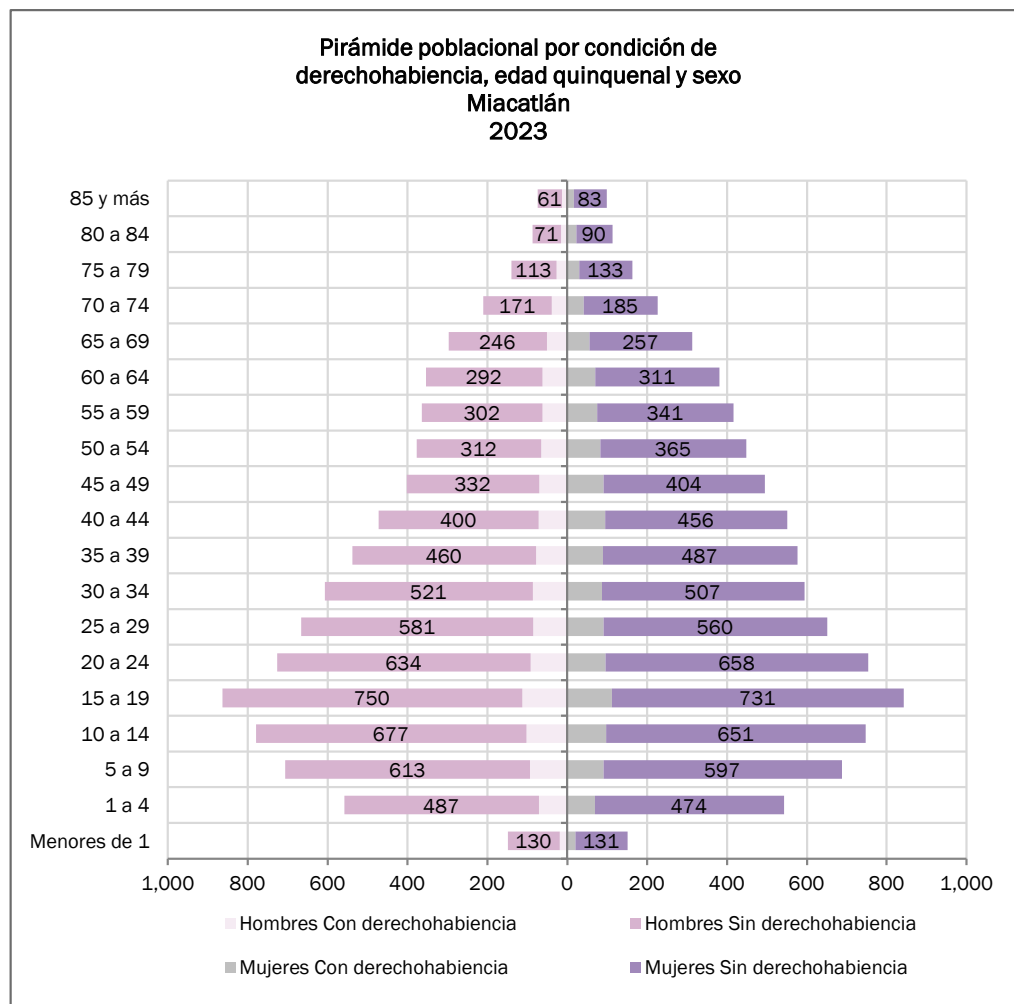
# FICHA TÉCNICA 2023

## HOSPITAL GENERAL DE TETECALA “DR. RODOLFO BECERRIL DE LA PAZ”

### MSSSA001504

### JURISDICCIÓN SANITARIA No. 1

Población por condición de derechohabencia y sexo MIACATLÁN							
Edad quinquenal	Hombres			Mujeres			Población total
	Con derechohabencia	Sin derechohabencia	Total	Con derechohabencia	Sin derechohabencia	Total	
<b>Menores de 1</b>	19	130	149	20	131	151	<b>300</b>
<b>1 a 4</b>	71	487	558	69	474	543	<b>1,101</b>
<b>5 a 9</b>	93	613	706	91	597	688	<b>1,394</b>
<b>10 a 14</b>	102	677	779	97	651	748	<b>1,527</b>
<b>15 a 19</b>	113	750	863	112	731	843	<b>1,706</b>
<b>20 a 24</b>	92	634	726	96	658	754	<b>1,480</b>
<b>25 a 29</b>	85	581	666	91	560	651	<b>1,317</b>
<b>30 a 34</b>	86	521	607	87	507	594	<b>1,201</b>
<b>35 a 39</b>	78	460	538	89	487	576	<b>1,114</b>
<b>40 a 44</b>	72	400	472	95	456	551	<b>1,023</b>
<b>45 a 49</b>	70	332	402	91	404	495	<b>897</b>
<b>50 a 54</b>	65	312	377	83	365	448	<b>825</b>
<b>55 a 59</b>	62	302	364	75	341	416	<b>780</b>
<b>60 a 64</b>	62	292	354	70	311	381	<b>735</b>
<b>65 a 69</b>	51	246	297	56	257	313	<b>610</b>
<b>70 a 74</b>	39	171	210	41	185	226	<b>436</b>
<b>75 a 79</b>	27	113	140	30	133	163	<b>303</b>
<b>80 a 84</b>	16	71	87	23	90	113	<b>200</b>
<b>85 y más</b>	13	61	74	16	83	99	<b>173</b>
<b>Total general</b>	<b>1,216</b>	<b>7,153</b>	<b>8,369</b>	<b>1,332</b>	<b>7,421</b>	<b>8,753</b>	<b>17,122</b>





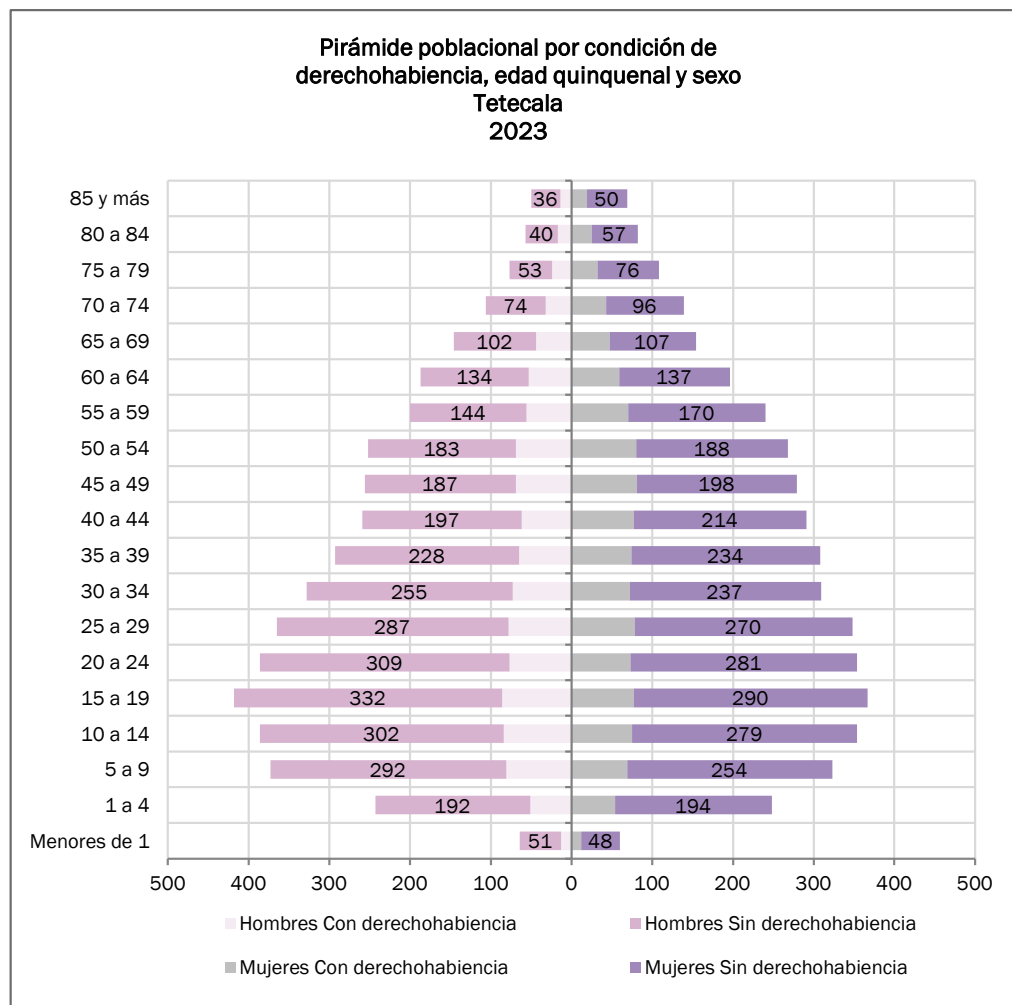
# FICHA TÉCNICA 2023

## HOSPITAL GENERAL DE TETECALA “DR. RODOLFO BECERRIL DE LA PAZ”

### MSSSA001504

### JURISDICCIÓN SANITARIA No. 1

Población por condición de derechohabencia y sexo TETECALA							
Edad quinquenal	Hombres			Mujeres			Población total
	Con derechohabencia	Sin derechohabencia	Total	Con derechohabencia	Sin derechohabencia	Total	
<b>Menores de 1</b>	13	51	64	12	48	60	<b>124</b>
<b>1 a 4</b>	51	192	243	54	194	248	<b>491</b>
<b>5 a 9</b>	81	292	373	69	254	323	<b>696</b>
<b>10 a 14</b>	84	302	386	75	279	354	<b>740</b>
<b>15 a 19</b>	86	332	418	77	290	367	<b>785</b>
<b>20 a 24</b>	77	309	386	73	281	354	<b>740</b>
<b>25 a 29</b>	78	287	365	78	270	348	<b>713</b>
<b>30 a 34</b>	73	255	328	72	237	309	<b>637</b>
<b>35 a 39</b>	65	228	293	74	234	308	<b>601</b>
<b>40 a 44</b>	62	197	259	77	214	291	<b>550</b>
<b>45 a 49</b>	69	187	256	81	198	279	<b>535</b>
<b>50 a 54</b>	69	183	252	80	188	268	<b>520</b>
<b>55 a 59</b>	56	144	200	70	170	240	<b>440</b>
<b>60 a 64</b>	53	134	187	59	137	196	<b>383</b>
<b>65 a 69</b>	44	102	146	47	107	154	<b>300</b>
<b>70 a 74</b>	32	74	106	43	96	139	<b>245</b>
<b>75 a 79</b>	24	53	77	32	76	108	<b>185</b>
<b>80 a 84</b>	17	40	57	25	57	82	<b>139</b>
<b>85 y más</b>	14	36	50	19	50	69	<b>119</b>
<b>Total general</b>	<b>1,048</b>	<b>3,398</b>	<b>4,446</b>	<b>1,117</b>	<b>3,380</b>	<b>4,497</b>	<b>8,943</b>



FICHA TÉCNICA 2023  
HOSPITAL GENERAL DE TETECALA "DR. RODOLFO BECERRIL DE LA PAZ"  
MSSSA001504  
JURISDICCIÓN SANITARIA No. 1

Indicador de Disponibilidad 2022

Año	Personal médico			Personal de Enfermería		Camas		% de Ocupación	Quirófanos	Días paciente	Promedio diario de Cirugías por Quirófano
	En contacto	En adiestramiento	Otras actividades	En contacto	Otras actividades	Camas censables	Camas no censables				
2018	50	13	11	111	6	38	23	42%	2	5,828	1.4
2019	61	13	11	102	4	38	23	41%	2	5,687	1.2
2020	50	22	9	85	4	38	23	31%	2	4,329	0.9
2021	48	10	9	82	8	34	25	42%	2	5,166	1.1
2022	48	12	10	104	8	34	25	40%	2	12,410	0.9

FICHA TÉCNICA 2023  
HOSPITAL GENERAL DE TETECALA "DR. RODOLFO BECERRIL DE LA PAZ"  
MSSSA001504  
JURISDICCIÓN SANITARIA No. 1

Indicador de Eficiencia 2022

Año	Eficiencia			Calidad
	Egresos	Urgencias	Partos	Porcentaje de Cesáreas
2018	2,137	6,840	458	54%
2019	2,252	6,596	365	45%
2020	1,420	1,932	248	44%
2021	1,476	4,266	281	47%
2022	1,336	5,500	103	51%

PRINCIPALES CAUSAS DE EGRESOS HOSPITALARIOS

HG DE TETECALA DR. RODOLFO BECERRIL DE LA PAZ				
PRINCIPALES CAUSAS DE EGRESOS HOSPITALARIOS				
NO.	DIAGNÓSTICO	CASOS	PORCENTAJE	TASA
1	166 Traumatismos, envenenamientos y algunas otras consecuencias de causas externas	269	19.3%	562.3
2	160 Causas obstétricas directas, excepto aborto y parto único espontáneo (solo morbilidad)	200	14.4%	418.1
3	184 Personas en contacto con los servicios de salud para procedimientos específicos y atención de la salud	153	11.0%	319.8
4	061 Diabetes mellitus	105	7.5%	219.5
5	161 Parto único espontáneo	83	6.0%	173.5
6	125 Enfermedades del hígado	60	4.3%	125.4
7	163 Ciertas afecciones originadas en el período perinatal	52	3.7%	108.7
8	159 Aborto (solo morbilidad)	51	3.7%	106.6
9	126 Colelitiasis y colecistitis	47	3.4%	98.2
10	097 Enfermedades del corazón	44	3.2%	92.0
	Otros diagnósticos	328	23.6%	685.6
	Total	1,392	100.0%	2909.8
POBLACIÓN NO DERECHOHABIENTE			47,839	

PRINCIPALES CAUSAS DE EGRESOS HOSPITALARIOS POR DEFUNCIÓN

HG DE TETECALA DR. RODOLFO BECERRIL DE LA PAZ				
PRINCIPALES CAUSAS DE EGRESOS HOSPITALARIOS POR DEFUNCIÓN				
NO.	DIAGNÓSTICO	CASOS	PORCENTAJE	TASA
1	125 Enfermedades del hígado	10	19.2%	20.9
2	061 Diabetes mellitus	9	17.3%	18.8
3	097 Enfermedades del corazón	8	15.4%	16.7
4	098 Enfermedades cerebrovasculares	6	11.5%	12.5
5	105 Neumonía e influenza	4	7.7%	8.4
6	139 Insuficiencia renal	3	5.8%	6.3
7	122 Íleo paralítico y obstrucción intestinal sin hernia	2	3.8%	4.2
8	127 Pancreatitis aguda y otras enfermedades del páncreas	2	3.8%	4.2
9	166 Traumatismos, envenenamientos y algunas otras consecuencias de causas externas	2	3.8%	4.2
10	002 Tuberculosis pulmonar	1	1.9%	2.1
	Otros diagnósticos	5	9.6%	10.5
	Total	52	100.0%	108.7
POBLACIÓN NO DERECHOHABIENTE			47,839	

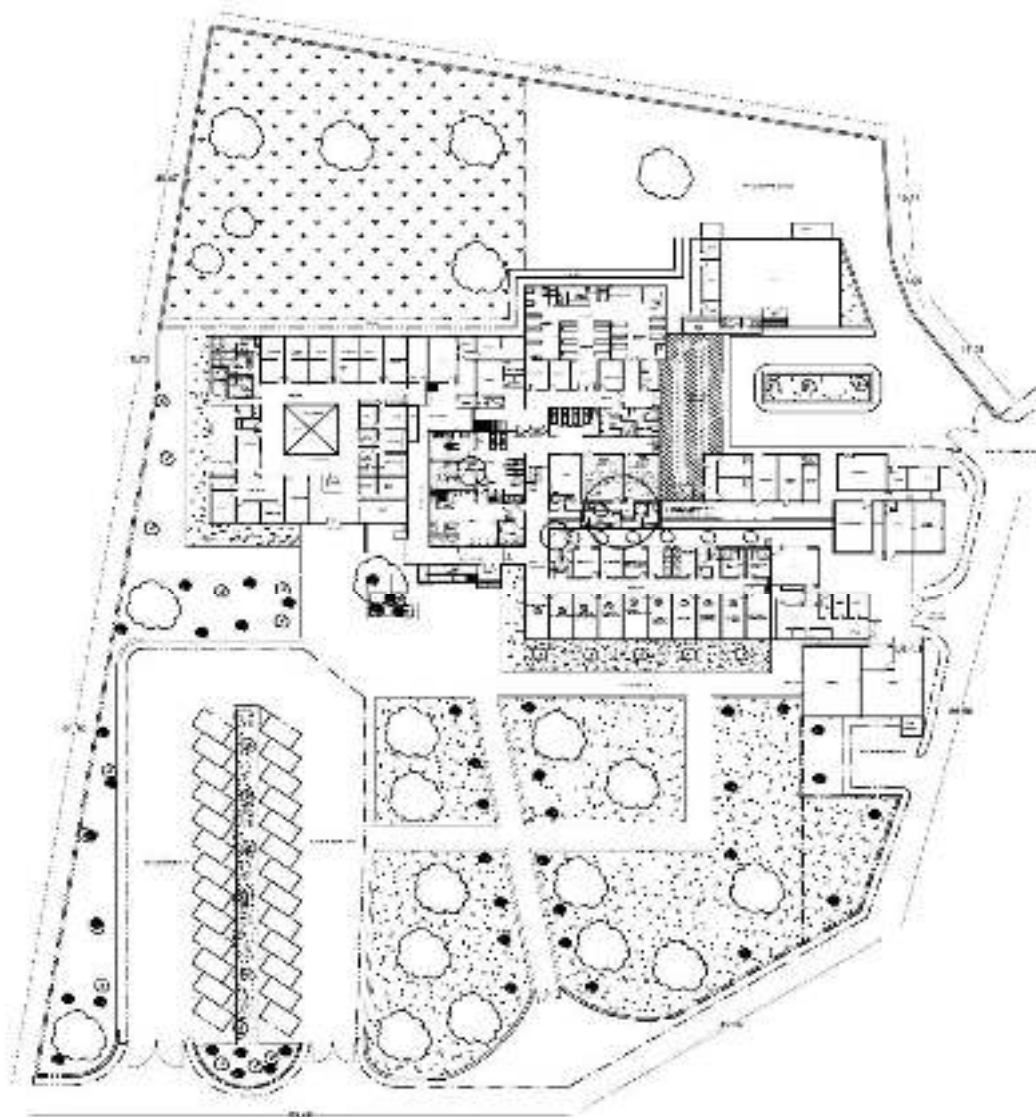
PRINCIPALES CAUSAS DE URGENCIAS HOSPITALARIAS

HG DE TETECALA DR. RODOLFO BECERRIL DE LA PAZ			
PRINCIPALES CAUSAS DE URGENCIAS			
NO.	DIAGNÓSTICO	URGENCIAS	PORCENTAJE
1	166 Traumatismos, envenenamientos y algunas otras consecuencias de causas externas	1,286	23.4%
2	104 Infecciones respiratorias agudas, excepto neumonía e influenza	727	13.2%
3	001 Enfermedades infecciosas intestinales	481	8.7%
4	097 Enfermedades del corazón	313	5.7%
5	035 Fiebre del dengue	205	3.7%
6	061 Diabetes mellitus	177	3.2%
7	117 Gastritis y duodenitis	111	2.0%
8	140 Enfermedades renales tubulointersticiales	71	1.3%
9	124 Síndrome del colon irritable y otros trastornos funcionales del intestino	70	1.3%
10	126 Colelitiasis y colecistitis	67	1.2%
	OTROS DIAGNÓSTICOS	1,992	36.2%
	<b>TOTAL</b>	<b>5,500</b>	<b>100.0%</b>



SERVICIOS DE SALUD

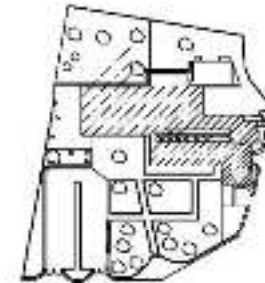
# FICHA TÉCNICA 2023 HOSPITAL GENERAL DE TETECALA "DR. RODOLFO BECERRIL DE LA PAZ" MSSSA001504 JURISDICCIÓN SANITARIA No. 1



HOSPITAL GENERAL DE TETECALA  
PROPUESTA ACREDITACION 2018



METROS CUADRADOS DE TITULO: 1029425 M2  
METROS CUADRADOS DE LA IMPLANTACION: 41140



CONDICION DE TERRENO



NOMBRE DEL CENTRO:		
HOSPITAL GENERAL DE TETECALA "DR. RODOLFO BECERRIL DE LA PAZ"		
NOMBRE DEL SERVIDOR:		
CLÍNICA		
MUNICIPIO:	LOCALIDAD:	
TETECALA	TETECALA	
PLANTA:		
PLANTA RODOLFO DE LA PAZ		
TARIFA (DIA):	PRE-ACREDITACION:	MUNICIPIO:
10000.00	0.00	DP
NOMBRE DEL RESPONSABLE:		
MARCOS MORENO SANCHEZ		

