

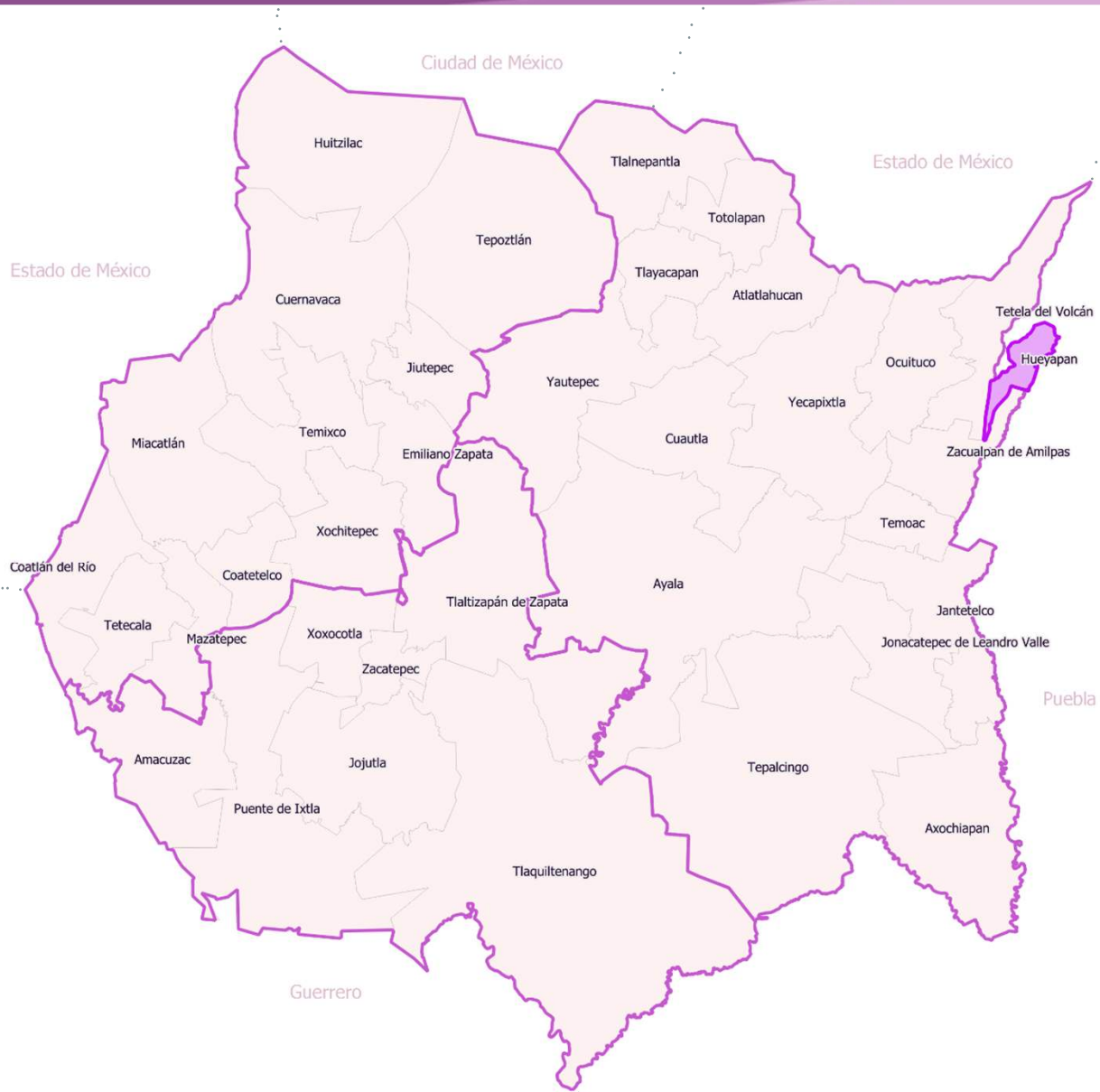
HUEYAPAN





MUNICIPIO : HUEYAPAN

JURISDICCIÓN SANITARIA III



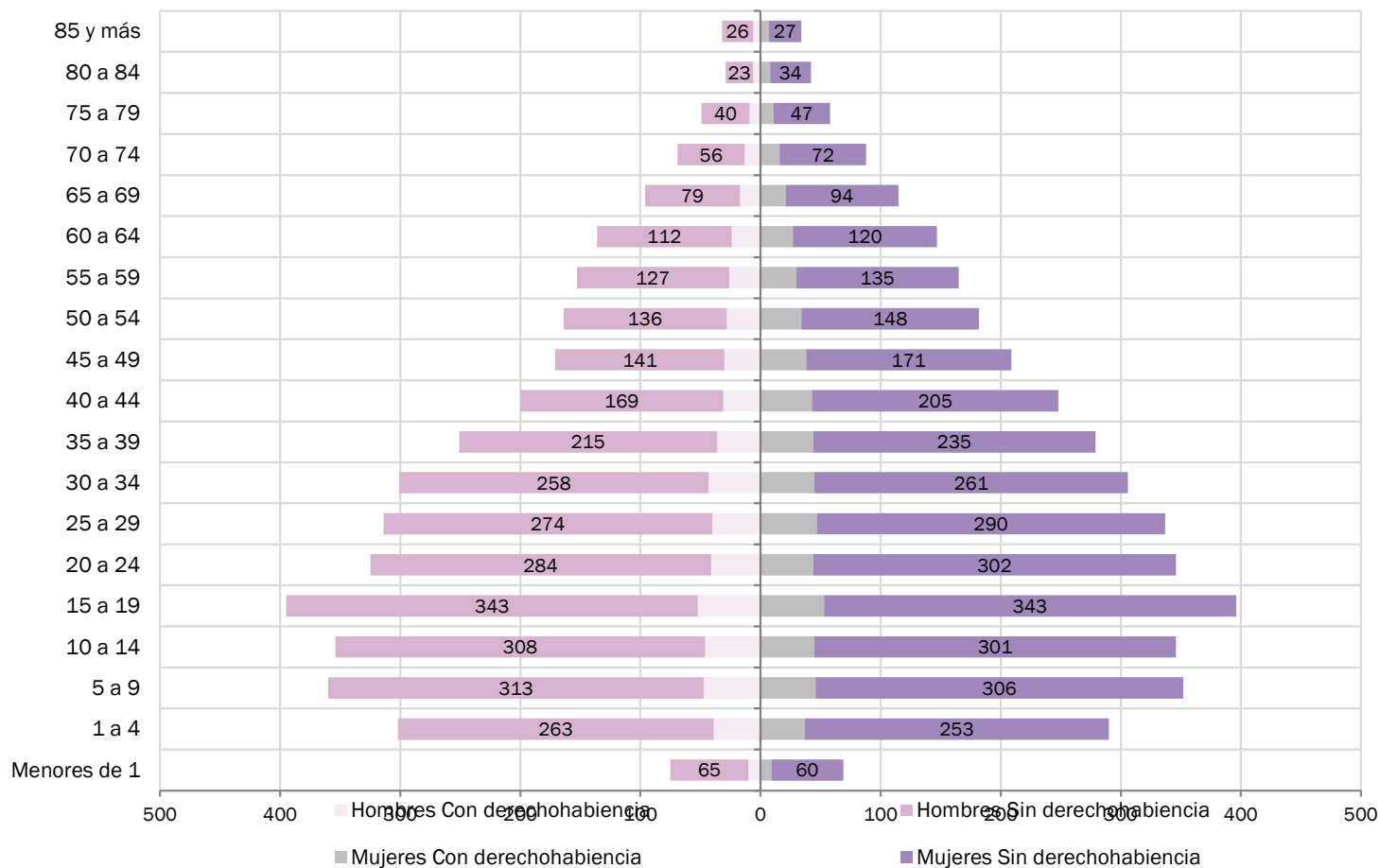
UNIDADES DE SALUD
 UNIDADES DE PRIMER NIVEL: 1
 UNIDADES DE SEGUNDO NIVEL: 0
 UNIDADES DE TERCER NIVEL: 0
 UNIDADES MÉDICAS MÓVILES: 0



PIRÁMIDE POBLACIONAL



Pirámide poblacional por condición de derechohabiencia, edad quinquenal y sexo
Hueyapan
2023





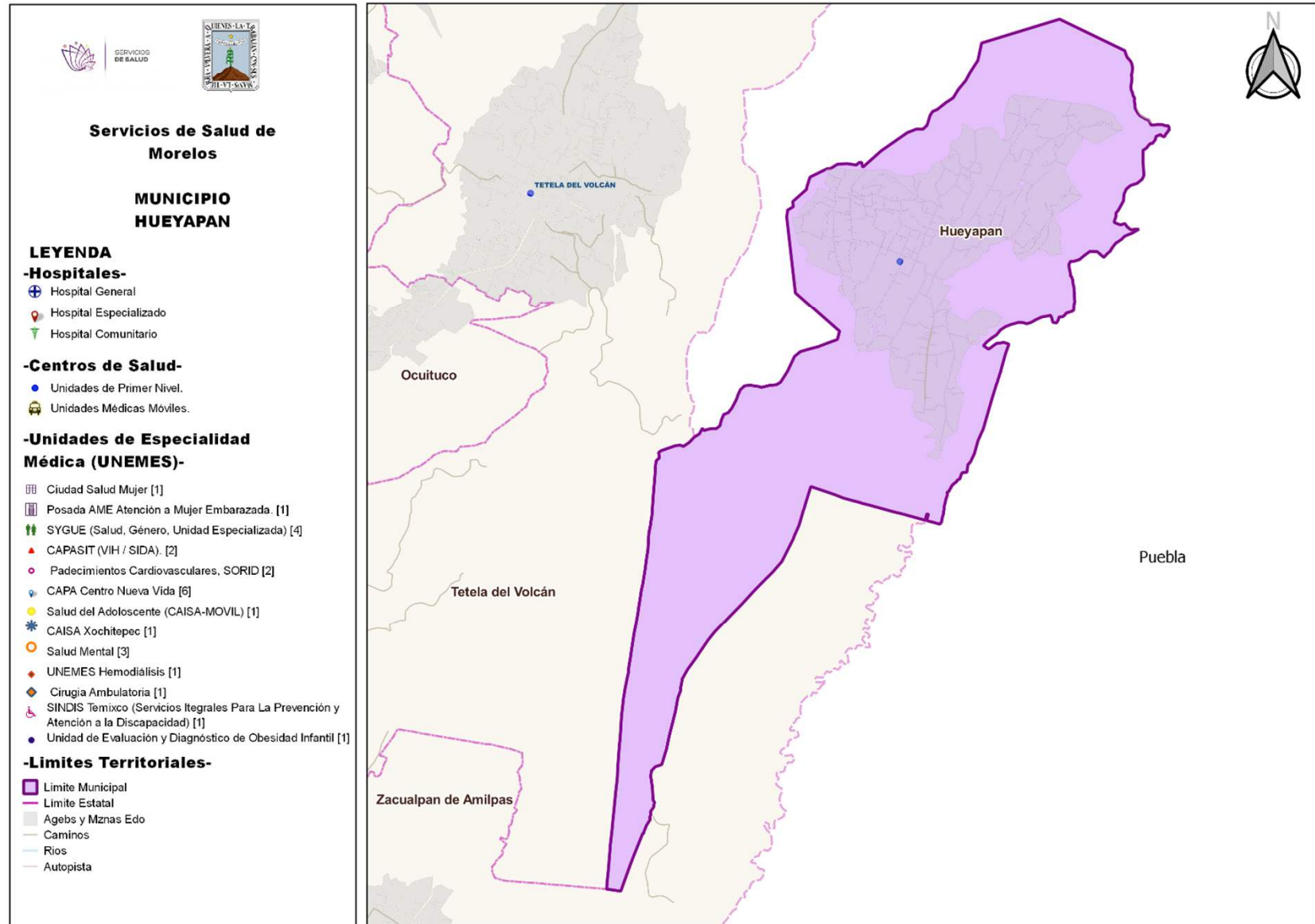
POBLACIÓN QUINQUENAL 2023



HUEYAPAN							
Edad quinquenal	Hombres			Mujeres			Población total
	Con derechohabencia	Sin derechohabencia	Total	Con derechohabencia	Sin derechohabencia	Total	
Menores de 1	10	65	75	9	60	69	144
1 a 4	39	263	302	37	253	290	592
5 a 9	47	313	360	46	306	352	712
10 a 14	46	308	354	45	301	346	700
15 a 19	52	343	395	53	343	396	791
20 a 24	41	284	325	44	302	346	671
25 a 29	40	274	314	47	290	337	651
30 a 34	43	258	301	45	261	306	607
35 a 39	36	215	251	44	235	279	530
40 a 44	31	169	200	43	205	248	448
45 a 49	30	141	171	38	171	209	380
50 a 54	28	136	164	34	148	182	346
55 a 59	26	127	153	30	135	165	318
60 a 64	24	112	136	27	120	147	283
65 a 69	17	79	96	21	94	115	211
70 a 74	13	56	69	16	72	88	157
75 a 79	9	40	49	11	47	58	107
80 a 84	6	23	29	8	34	42	71
85 y más	6	26	32	7	27	34	66
Total general	544	3,232	3,776	605	3,404	4,009	7,785



UBICACIÓN GEOGRÁFICA





SERVICIOS
DE SALUD



C.S. HUEYAPAN



UBICACIÓN GEOGRÁFICA



C.S HUEYAPAN

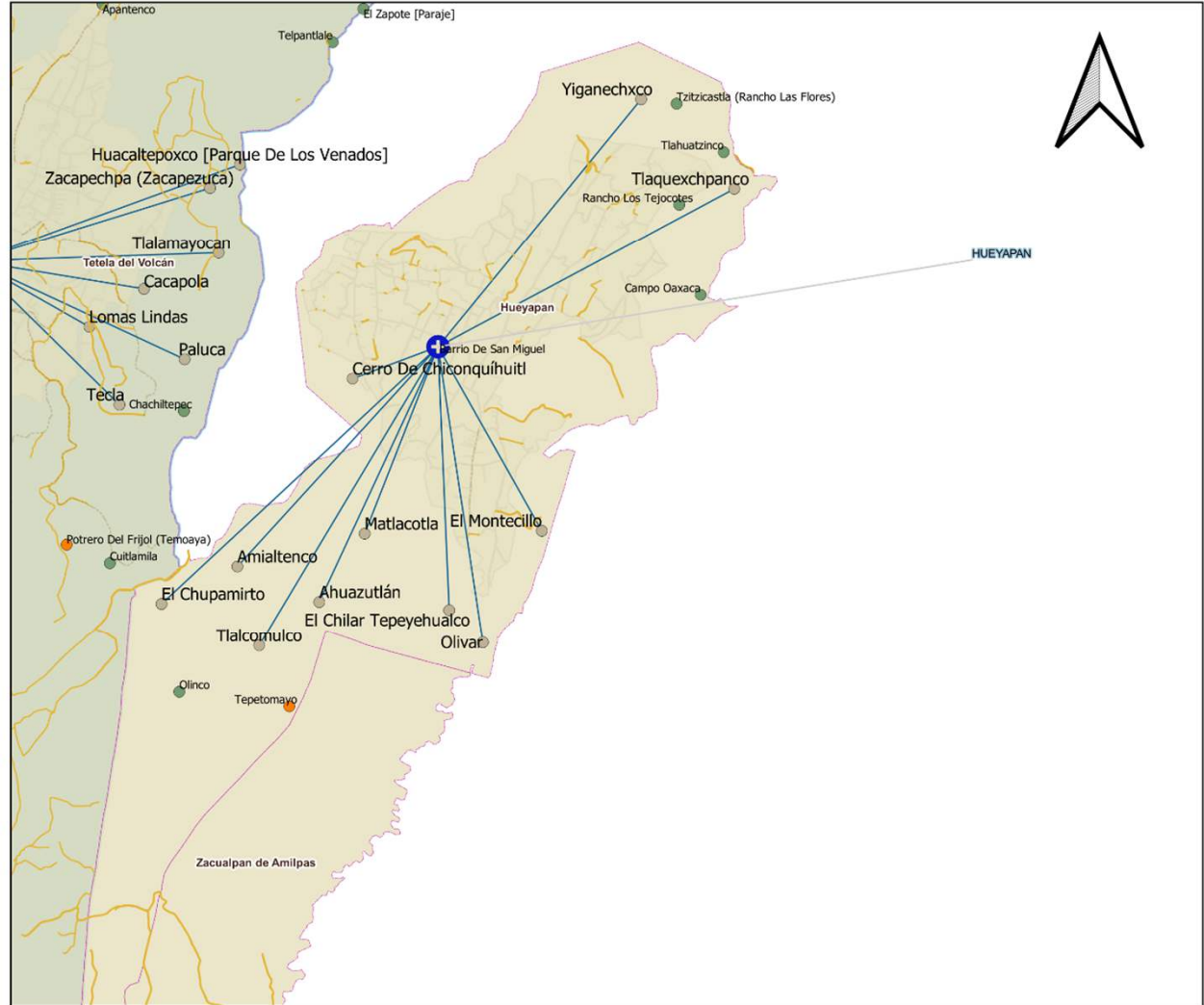


**UNIDAD MEDICA
"HUEYAPAN"
CLUES: MSSSA001550
HOSP. REFERENCIA:
"H.COMUNITARIO OCUITUCO"**

**LOCALIDAD SEDE:
HUEYAPAN
MUNICIPIO:
HUEYAPAN
JURISDICCIÓN SANITARIA
NUMERO III "CUAUTLA"**

LEYENDA:

- HOSPITAL GENERAL
- HOSPITAL COMUNITARIO
- Hospital de la Mujer
- Centros de Salud
- Rios
- Colindancia Estatal
- Caminos
- carreteras
- TerraceriasMor_5mil
- Autopista
- Cuerpos de Agua
- Red de Referencia
- División Municipal
- División Jurisdiccional





POBLACIÓN POR ÁREA DE INFLUENCIA 2023



CLUES:	MSSSA001550	NOMBRE CLUES:	HUEYAPAN	
MUNICIPIO:	HUEYAPAN	LOCALIDAD SEDE:	HUEYAPAN	
TIPOLOGIA:	URBANO DE 02 NÚCLEOS BÁSICOS	HOSPITAL DE REFERENCIA:	HC DE OCUITUCO	
CLAVE LOCALIDAD	NOMBRE DE LA UNIDAD	COLONIA	POBLACIÓN TOTAL	POBLACIÓN SSM
0003	Amialtenco		26	22
0002	Ahuazutlán		8	7
0001	Barrio de San Miguel		7288	6209
0004	Campo Oaxaca	-	0	0
0005	Cerro de Chiconquíhuitl	-	166	145
0041	Cualetzxoca	-	0	0
0006	El Chilar Tepeyehualco	-	24	20
0007	El Chupamirto	-	20	17
0008	El Montecillo	-	9	8
0010	Matlacotla	-	45	38
0011	Olinco	-	0	0
0013	Olivar	-	77	66
0012	Rancho los Tejocotes	-	0	0
0051	Telpantlale	-	0	0
0015	Tepetomayo	-	1	1
0016	Tlahuatzinco	-	0	0
0014	Tlalcomulco	-	81	69
0017	Tlaquexchpanco	-	3	3
0018	Tzitzicastla (Rancho las Flores)	-	0	0
0019	Yiganechxco	-	7	6
POBLACIÓN TOTAL			7755	6611



MORBILIDAD



Principales causas de Morbilidad en 2022				
Centro de Salud			Hueyapan	
CLUES			MSSSA001550	
No.	Diagnóstico	Casos	Porcentaje	Tasa
1	INFECCIONES RESPIRATORIAS AGUDAS J00-J06, J20, J21 EXCEPTO J02.0 Y J03.0	263	40.2%	40.1
2	INFECCIÓN DE VÍAS URINARIAS N30, N34, N39.0	162	24.8%	24.7
3	INFECCIONES INTESTINALES POR OTROS ORGANISMOS Y LAS MAL DEFINIDAS A04, A08-A09 EXCEPTO A08.0	52	8.0%	7.9
4	ÚLCERAS, GASTRITIS Y DUODENITIS K25-K29	34	5.2%	5.2
5	VULVOVAGINITIS N76	22	3.4%	3.4
6	OTITIS MEDIA AGUDA H65.0-H65.1	18	2.8%	2.7
7	OTRAS INFECCIONES INTESTINALES DEBIDAS A PROTOZOARIOS A07.0, A07.2, A07.9	17	2.6%	2.6
8	CANDIDIASIS UROGENITAL B37.3-B37.4	15	2.3%	2.3
9	DIABETES MELLITUS NO INSULINODEPENDIENTE (TIPO II) E11-E14	14	2.1%	2.1
10	GINGIVITIS Y ENFERMEDAD PERIODONTAL K05	13	2.0%	2.0
	Otros diagnósticos	44	6.7%	6.7
	Total	654	100.0%	99.8

Fuente: Sistema Único de Información para la Vigilancia Epidemiológica (SUIVE), 2022. Consultado: Julio de 2022 Estudio de Regionalización Operativa 2022.
Nota: La tasa se calculó dividiendo el número de casos entre la población correspondiente a SSM 2022 por 1,000 habitantes.



INDICADOR	C.S. HUEYAPAN (CLUES: MSSSA001550)				
	REPORTE SIS				
	2018	2019	2020	2021	2022
Total de Embarazadas 1era vez	134	113	107	96	32
Total de Embarazadas Adolescentes 1era vez.	18	9	16	22	8
Total de Pacientes Contrareferidos	6	0	153	101	2
Total de Pacientes de usuarios activos de MPF	348	285	381	4404	4710
Total de Pacientes Referidos	240	249	153	101	25
Total DM en control	17	8	48	2	0
Total DM en tratamiento	101	81	55	5	4
Total HTA en control	38	26	36	3	1
Total HTA en tratamiento	66	45	37	4	2



INFRAESTRUCTURA, RECURSO HUMANO Y PRODUCTIVIDAD



NOMBRE: HUEYAPAN

CLUES: MSSSA001550

JURISDICCIÓN: CUAUTLA

CONCEPTO	2022 *
INFRAESTRUCTURA	
CONSULTORIOS	4
GENERALES	3
ESTOMATOLOGÍA	1
OTROS	0
RECURSO HUMANO	
MÉDICOS EN CONTACTO	3
GENERALES	2
ODONTÓLOGOS	1
MÉDICOS PASANTES	0
P.DE MEDICINA	0
P. DE ODONTOLOGÍA	0

CONCEPTO	2022 *
PERSONAL DE ENFERMERÍA	4
ENFERMERAS EN CONTACTO	4
ENFERMERAS OTRAS ACTIVIDADES	0
CONSULTA OTORGADA	
CONSULTA EXTERNA	3,287
CONSULTA GENERAL	2,904
CONSULTA ODONTOLÓGICA	383
INDICADORES DE PRODUCTIVIDAD 1/	
CONSULTA GENERAL POR MÉDICO GENERAL 2/	5.8
CONSULTA ODONTOLÓGICA 3/	1.5

La información corresponde al cierre anual de 2022.

1/ Se consideran 252 días hábiles.

2/ Incluye consulta general y médicos generales.

3/ Incluye consulta odontológica y odontólogos.

Fuente: Cubos dinámicos de información DGIS, 2022. Sub

sistema de Prestación de Servicios 2022*, Subsistema de Información de Equipamiento, Recursos Humanos e Infraestructura para la Atención a la Salud (SINERHIAS) 2022*



PLANO ARQUITECTONICO

