

INFORME DE RIESGOS ESTATALES

Fecha: 06/04/2025

Semana N°14

Coordinación de Vigilancia Epidemiológica

Monitoreo de Medios

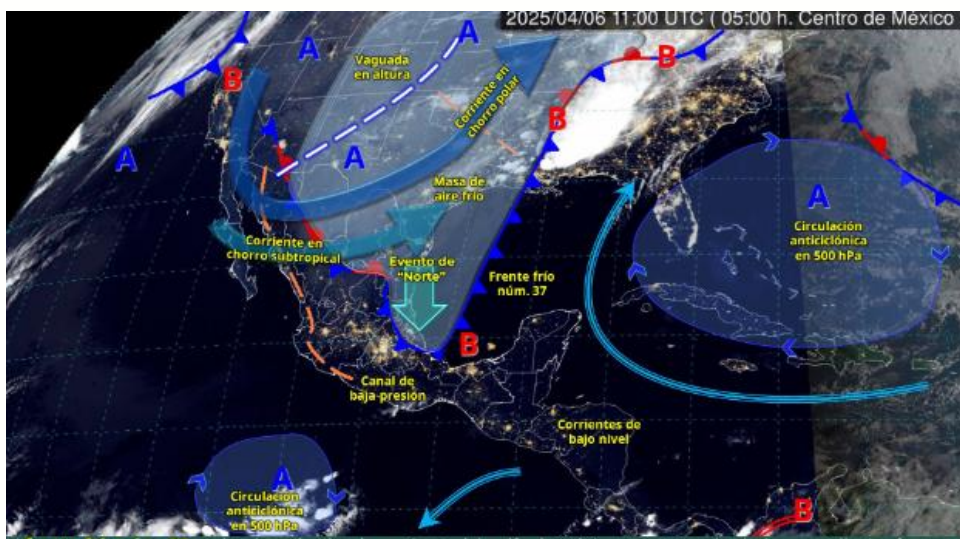
Reporte de eventos:

Amenaza	Tema	Medio	Resumen	Liga	Prioridad	Verificación
Sanitario	Morelos registra 45 casos de dengue y una defunción	PuntoPorPuntoTV	Morelos ha registrado 45 casos de dengue y una defunción hasta la semana 13. La Secretaría de Salud estatal llamó a la ciudadanía a participar en las Jornadas de Saneamiento para prevenir la proliferación del mosquito.	https://x.com/puntoporpuntotv/status/1908558579549757514?s=48&t=22XtWi21Y4q6avBp2Y7PhA	Bajo	Ratificado
Sanitario	Emiten recomendación es para evitar Golpe de Calor	VOM Noticias	Ante las altas temperaturas que se presentan en el territorio nacional y la entidad, la Secretaría de Salud, a través de Servicios de Salud de Morelos (SSM), llamó a la población a prevenir golpes de calor, especialmente en menores de edad y adultos mayores.	https://x.com/vomnoticias/status/1908586717529203182?s=48&t=22XtWi21Y4q6avBp2Y7PhA	Bajo	Ratificado
Sanitario	Confirman primer caso humano de influenza aviar H5N1 en México; meno esta grave	El Dato Noticias Morelos	La Secretaría de Salud federal confirmó este lunes el primer caso humano de influenza aviar A(H5N1) en México, en una niña de tres años residente de Durango. El diagnóstico fue validado por el INDRÉ el pasado 1 de abril y la menor se encuentra hospitalizada en estado grave en Torreón. Tras la confirmación, se notificó a la OMS y se activaron protocolos de vigilancia epidemiológica y capacitación médica en Durango y Coahuila.	https://x.com/eldatoomx/status/1908265175477596393?s=48&t=22XtWi21Y4q6avBp2Y7PhA	Bajo	Ratificado
Sanitario	Falta de control sanitario en rastros municipales	Punto por PuntoTV	Es un riesgo para la salud a falta de control sanitario en los rastros municipales de Morelos y operación de mataderos clandestinos El presidente de la Asociación Ganadera de Morelos, Christian Pérez, hizo un llamado a las autoridades para garantizar la inocuidad.	https://x.com/puntoporpuntotv/status/1908235523224932820?s=48&t=22XtWi21Y4q6avBp2Y7PhA	Bajo	Ratificado

Fuente: Vigilancia Epidemiológica Basada en Eventos (VEBE) mediante el monitoreo de cualquier medio de comunicación locales y nacionales.

Pronóstico Meteorológicos y Temperaturas

Cielo medio nublado con lluvias puntuales fuertes en Puebla, *las cuales podrían originar encharcamientos, inundaciones y deslaves*; chubascos en Hidalgo y lluvias aisladas en Querétaro. Sin lluvia en el resto de la región. Por la mañana, ambiente fresco y frío en zonas altas de Guanajuato, Hidalgo, Tlaxcala y Puebla. Durante la tarde, ambiente caluroso; este día finalizará la **onda de calor** que había afectado a la región. Viento de dirección variable de 20 a 30 km/h con rachas de 40 a 60 km/h y posibles tolvaneras en la región.



Fuente: Servicio Meteorológico Nacional de México, CONAGUA. <https://x.com/ConaguaOCB> y <https://proteccioncivil.morelos.gob.mx/>

INFORME DE RIESGOS ESTATALES

Fecha: 06/04/2025

Semana N°14

Coordinación de Vigilancia Epidemiológica

Actividad Geológica



Pronóstico de caída de ceniza



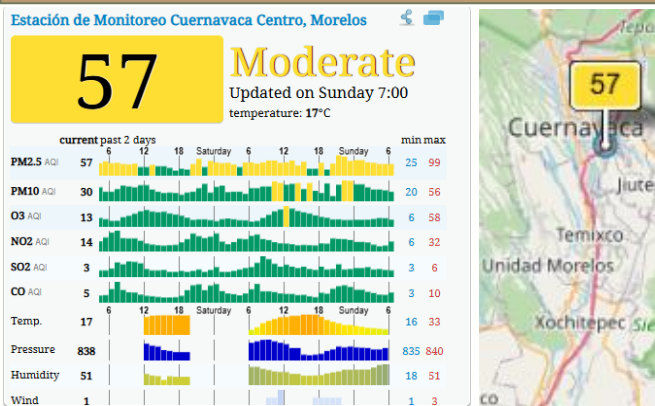
Fuente: Servicio Sismológico Nacional, UNAM. / Centro nacional de Prevención de Desastres (CENAPRED)-SEGOB, SENEAM-SCT y NOAA

Sismos

En las últimas 24 horas **No se registró sismo superior a 5.0 grados de magnitud** que por su cercanía pudiese afectar al Estado de Morelos.

Fuente: Servicio Sismológico Nacional: <https://x.com/S+ismologicoMX>

Calidad del aire



Acerca de los niveles de calidad del aire

No se anticipan impactos a la salud cuando la calidad del aire se encuentra en este intervalo.

Las personas extraordinariamente sensitivas deben considerar limitación de los esfuerzos físicos excesivos y prolongados al aire libre

Los niños y adultos activos, y personas con enfermedades respiratorias tales como el asma, deben evitar los esfuerzos físicos excesivos y prolongados al aire libre.

Fuente: Sistema Nacional de Información de la Calidad del Aire <https://sinaica.inecc.gob.mx/index.php> y Contaminación del aire del mundo: Índice de calidad del aire en tiempo real <https://waqi.info/es/>

Monitoreo Epidemiológico

Red Negativa: Hasta la elaboración de este reporte, no se cuenta con ninguna notificación inmediata de cualquier enfermedad sujeta a vigilancia epidemiológica en las 3 Jurisdicciones Sanitarias

Fuente: Vigilancia Epidemiológica Basada en Indicadores (VEBI) de información en salud, responsables estatales de programas y Jurisdicciones Sanitarias.



SALUD
SECRETARÍA DE SALUD

SERVICIOS
DE SALUD



INFORME DE RIESGOS ESTATALES

Fecha:06/04/2025

Semana N°14

Coordinación de Vigilancia Epidemiológica

Reporte de afectaciones

Sin afectaciones

Hasta la elaboración de este informe, no se cuenta con alguna notificación que requiera la participación de Salud, se continua pendiente del monitoreo.

Fuente: Notificación de Emergencias en Municipios, UEyD y Jurisdicciones Sanitarias

Corte de información: 6:00 am