

**INFORME DE RIESGOS ESTATALES**

Fecha: 14/04/2025

Semana N°16

Coordinación de Vigilancia Epidemiológica

**Monitoreo de Medios**

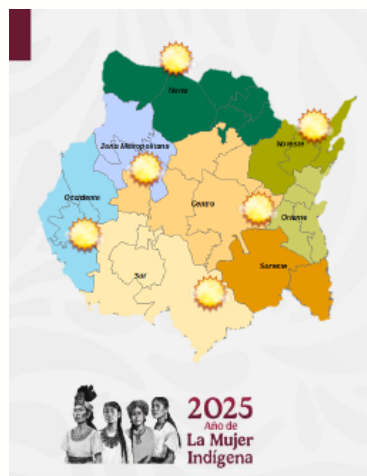
**Reporte de eventos:**

Amenaza	Tema	Medio	Resumen	Liga	Prioridad	Verificación
Sanitario	Día mundial de la enfermedad de Chagas	Diario de Morelos	Hoy se conmemora una fecha clave para crear conciencia sobre una enfermedad silenciosa pero peligrosa que afecta a millones de personas, especialmente en zonas rurales de América Latina. La enfermedad de Chagas, transmitida por el insecto conocido como chinche besucona, puede permanecer sin síntomas durante años, pero con el tiempo dañar gravemente el corazón, el sistema digestivo y nervioso.	<a href="https://x.com/diariode-morelos/status/1911781565488906675?s=48&amp;t=22XtWi21Y4q6avBp2Y7PhA">https://x.com/diariode-morelos/status/1911781565488906675?s=48&amp;t=22XtWi21Y4q6avBp2Y7PhA</a>	Bajo	Ratificado
Sanitario	SSM exhorta a la población a intensificar medidas preventivas	Display noticias	Ante síntomas como fiebre mayor a 40°C, dolor muscular intenso, molestia ocular, sarpullido, náuseas y vómito, es esencial evitar la automedicación y acudir de inmediato al centro de salud más cercano para recibir un diagnóstico oportuno y tratamiento adecuado.	<a href="https://x.com/display-noticias/status/1911554998619488750?s=48&amp;t=22XtWi21Y4q6avBp2Y7PhA">https://x.com/display-noticias/status/1911554998619488750?s=48&amp;t=22XtWi21Y4q6avBp2Y7PhA</a>	Bajo	Ratificado
Sanitario	Exhortan a la prevención de accidentes de tránsito	Diario de Morelos	La Secretaría de Salud, a través del Hospital General de Cuernavaca "Dr. José G. Parres", hizo un llamado a la población para tomar conciencia sobre la importancia de prevenir accidentes de tránsito durante el periodo vacacional de Semana Santa, ya que el 40 por ciento de los pacientes que ingresan al área de urgencias médicas son a causa de accidentes en motocicleta	<a href="https://www.diariode-morelos.com/noticias/exhortan-la-prevencion-de-accidentes-de-trnsito">https://www.diariode-morelos.com/noticias/exhortan-la-prevencion-de-accidentes-de-trnsito</a>	Bajo	Ratificado
Sanitario	Conversaciones de salud publican primer caso humano de influenza aviar A	La jornada Morelos	El 4 de abril de 2025, la Secretaría de Salud informó sobre la detección del primer caso humano de influenza aviar A (H5N1) en México. Se trata de una niña de tres años de edad con domicilio en el estado de Durango, con una infección respiratoria grave. Desafortunadamente, y a pesar de los esfuerzos médicos y del tratamiento, falleció en un hospital del IMSS de Torreón, Coahuila. El caso fue detectado de manera temprana por el estado y el Instituto de Diagnóstico y Referencia Epidemiológicos lo confirmó como influenza A (H5N1)	<a href="https://www.lajornada-morelos.mx/opinion/conversaciones-de-salud-publica-118/">https://www.lajornada-morelos.mx/opinion/conversaciones-de-salud-publica-118/</a>	Bajo	Ratificado

Fuente: Vigilancia Epidemiológica Basada en Eventos (VEBE) mediante el monitoreo de cualquier medio de comunicación locales y nacionales.

**Pronóstico Meteorológicos y Temperaturas**

Prevalecerá cielo despejado en gran parte del día, esperando ambiente diurno fresco, en el día incremento de las temperaturas máximas oscilando en el rango de calurosas a muy calurosas. Sin condiciones para la presencia de precipitaciones. Viento con dirección del norte con rachas de 20 a 25 km/h.



Municipio	Tem. Máx (°C)	Tem. Min (°C)	Precipitación (mm)	Municipio	Tem. Máx (°C)	Tem. Min (°C)	Precipitación (mm)
Amacuzac	37	14	Sin lluvia	Puente de Ixtla	36	14	Sin lluvia
Atlahuacan	31	13	Sin lluvia	Termico	34	14	Sin lluvia
Axochiapan	37	15	Sin lluvia	Tepalcingo	36	15	Sin lluvia
Ayala	36	16	Sin lluvia	Tepostlán	33	12	0.1 a 5
Coatetelco	36	15	Sin lluvia	Tetecala	35	15	Sin lluvia
Coatlán del Río	34	15	Sin lluvia	Tetela del Volcán	27	10	0.1 a 5
Cuatutla	33	14	Sin lluvia	Tlalnepantla	23	4	0.1 a 5
Cuernavaca	32	14	Sin lluvia	Tlaltizapán	35	14	Sin lluvia
Emiliano Zapata	34	14	Sin lluvia	Tlaquiltenango	39	15	Sin lluvia
Hueyapan	26	9	Sin lluvia	Tlayacapan	30	15	Sin lluvia
Huitzilac	23	5	0.1 a 5	Totolapan	29	14	Sin lluvia
Jantetelco	32	15	Sin lluvia	Xochitpec	31	15	Sin lluvia
Jiutepec	33	14	Sin lluvia	Xoxocotla	35	15	Sin lluvia
Jojutla	37	15	Sin lluvia	Yautepec	34	14	Sin lluvia
Jonacatepec	33	15	Sin lluvia	Yecapixtla	33	15	Sin lluvia
Mazatepec	35	15	Sin lluvia	Zacatepec	37	16	Sin lluvia
Micatlán	35	16	Sin lluvia	Zacualpan	29	11	Sin lluvia
Ocuituco	26	14	Sin lluvia				

Fuente: Servicio Meteorológico Nacional de México, CONAGUA. <https://x.com/ConaguaOCB> y <https://proteccioncivil.morelos.gob.mx/>

**INFORME DE RIESGOS ESTATALES**

Fecha: 14/04/2025

Semana N°16

Coordinación de Vigilancia Epidemiológica

**Actividad Geológica**



**Pronóstico de caída de ceniza**



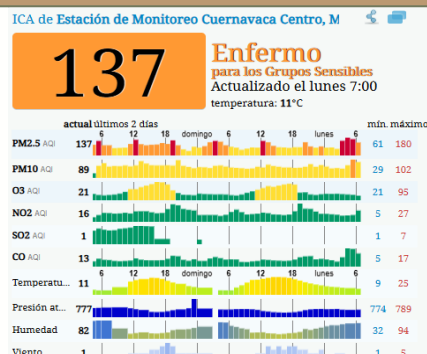
Fuente: Servicio Sismológico Nacional, UNAM. / Centro nacional de Prevención de Desastres (CENAPRED)-SEGOB, SENEAM-SCT y NOAA

**Sismos**

En las últimas 24 horas **No se registró sismo superior a 5.0 grados de magnitud** que por su cercanía pudiese afectar al Estado de Morelos.

Fuente: Servicio Sismológico Nacional: <https://x.com/SismologicoMX>

**Calidad del aire**



**Acerca de los niveles de calidad del aire**

No se anticipan impactos a la salud cuando la calidad del aire se encuentra en este intervalo.

Las personas extraordinariamente sensitivas deben considerar limitación de los esfuerzos físicos excesivos y prolongados al aire libre

Los niños y adultos activos, y personas con enfermedades respiratorias tales como el asma, deben evitar los esfuerzos físicos excesivos y prolongados al aire libre.

Fuente: Sistema Nacional de Información de la Calidad del Aire <https://sinaica.inecc.gob.mx/index.php> y Contaminación del aire del mundo: Índice de calidad del aire en tiempo real <https://waqi.info/es/>

## INFORME DE RIESGOS ESTATALES

Fecha: 14/04/2025

Semana N°16

Coordinación de Vigilancia Epidemiológica

### Monitoreo Epidemiológico

**Red Negativa:** Hasta la elaboración de este reporte, no se cuenta con ninguna notificación inmediata de cualquier enfermedad sujeta a vigilancia epidemiológica en las 3 Jurisdicciones Sanitarias

**Fuente:** Vigilancia Epidemiológica Basada en Indicadores (VEBI) de información en salud, responsables estatales de programas y Jurisdicciones Sanitarias.

### Reporte de afectaciones

#### Actualización de incendios forestales:

- 6 Descontrolados

1.- Santo Domingo Tepoztlán (tiroleras)

- Control 50% y liquidación 30%

- Afectación: 750 hectáreas

- Participaron 420 brigadistas

2.- Yautepec (lado oriente de la Nopalera)

- Control 0% y liquidación 0%

- Afectación: Sin información

3.- Ayala (Bugambilias)

- Control 0% y liquidación 0%

- Afectación: Sin información

4.- Tlalnepantla (El pedregal)

- Control 0% y liquidación 0%

- Afectación: Sin información

5.- Tepoztlán San Juan Tlacotenco

- Control 0% y liquidación 0%

- Afectación: Sin información

6.- Tlaltizapán, Cerro del Gallo

- Control 70% y 50% liquidación

- Afectación: 120 hectáreas

- participación: 76 brigadistas

**Sin Eventualidades en salud,** la calidad de aire persistirá de moderada a mala.

#### Plan de acción 14.04.2025:

- Continuar con las actividades de Vigilancia Epidemiológica, Atención Médica y Prehospitalaria (notificación inmediata), Laboratorio de Riesgos, Administración y Atención a la Emergencia, Coordinación y Organización entre Jurisdicción Sanitaria No. 1 y equipo Estatal.

**Fuente:** Notificación de Emergencias en Municipios, UEyD y Jurisdicciones Sanitarias

**Corte de información:** 6:00 am