

INFORME DE RIESGOS ESTATALES

Fecha: 02/08/2025

Semana N°31

Coordinación de Vigilancia Epidemiológica

Monitoreo de Medios

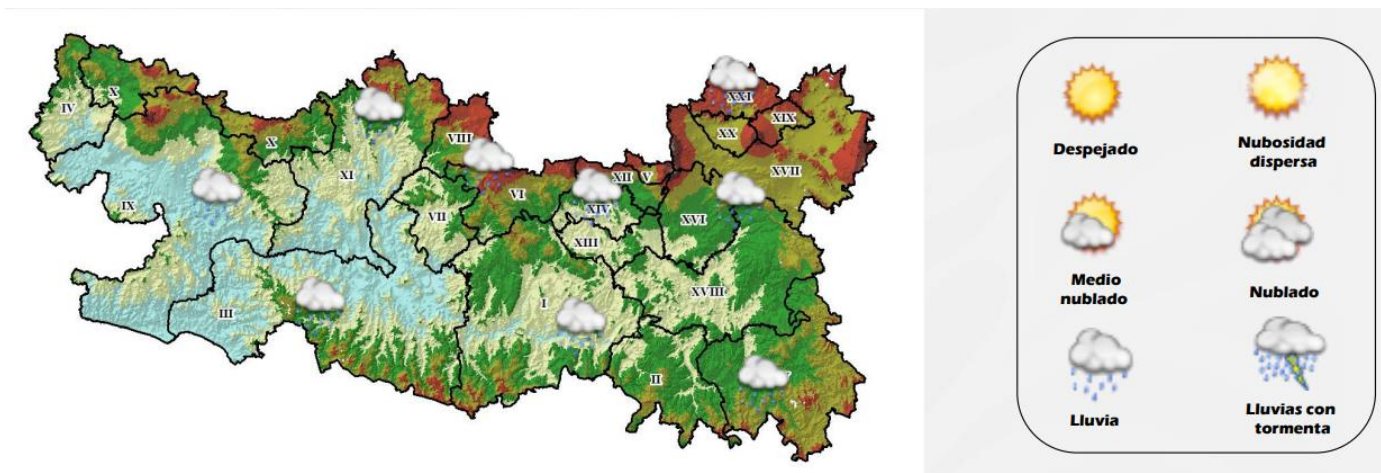
Reporte de eventos:

Amenaza	Tema	Medio	Resumen	Liga	Prioridad	Verificación
Sanitario	Buscan que Jonacatepec esté libre de dengue	Noticias de Cuautla	Se efectuaron acciones de descacharrización en las diferentes comunidades del municipio en coordinación con la jurisdicción sanitaria III para evitar la proliferación del mosquito transmisor del dengue, zika y chikungunya.	https://www.noticiasdécuautla.mx/buscan-que-jonacatepec-este-libre-de-dengue/	Bajo	Ratificado
Sanitario	Semana Mundial de la lactancia Materna	Display Noticias	Semana Mundial de la Lactancia Materna en Morelos Del 1 al 7 de agosto, la Secretaría de Salud, a través de Servicios de Salud de Morelos, reafirma su compromiso con la promoción, protección y apoyo a la lactancia materna, esencial para el desarrollo de la niñez.	https://x.com/displaynoticias/status/1951447863843508579?s=48&t=22XtWi21Y4g6avBp2Y7PhA	Bajo	Ratificado

Fuente: Vigilancia Epidemiológica Basada en Eventos (VEBE) mediante el monitoreo de cualquier medio de comunicación locales y nacionales.

Pronóstico Meteorológicos y Temperaturas

Por la mañana, ambiente fresco a frío, cielo parcialmente nublado con bancos de niebla en zonas altas de la región. Por la tarde, ambiente cálido a caluroso, cielo medio nublado a nublado con chubascos con descargas eléctricas. Viento del este y noreste de 20 a 30 km/h con rachas de hasta 40 km/h.



Fuente: Servicio Meteorológico Nacional de México, CONAGUA. <https://x.com/ConaguaOCB> y <https://proteccioncivil.morelos.gob.mx/>

INFORME DE RIESGOS ESTATALES

Fecha: 02/08/2025

Semana N°31

Coordinación de Vigilancia Epidemiológica

Actividad Geológica

Semáforo de Alerta Volcánica

AMARILLO
Fase 2
Actividad:
• Emisión de vapor de agua y gases

Últimas 24 horas
26 Exhalaciones
565 Minutos de tremor

Actividad del volcán POPOCATÉPETL
1 de agosto de 2025, 10:00 horas



CON LA PARTICIPACIÓN DEL INSTITUTO DE GEOFÍSICA DE LA UNAM

Gobierno de México | Seguridad | CNPC | CENAPRED

Pronóstico de caída de ceniza



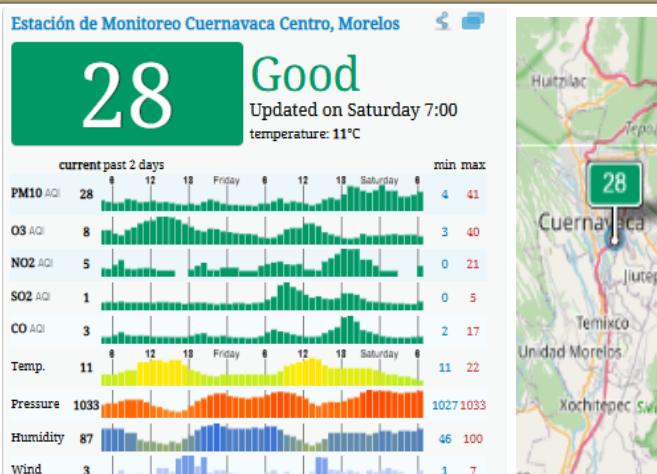
Fuente: Servicio Sismológico Nacional, UNAM. / Centro nacional de Prevención de Desastres (CENAPRED)-SEGOB, SENEAM-SCT y NOAA

Sismos

En las últimas 24 horas **No se registró sismo superior a 5.0 grados de magnitud** que por su cercanía pudiese afectar al Estado de Morelos.

Fuente: Servicio Sismológico Nacional: <https://x.com/S+ismologicoMX>

Calidad del aire



Acerca de los niveles de calidad del aire

No se anticipan impactos a la salud cuando la calidad del aire se encuentra en este intervalo.

Las personas extraordinariamente sensitivas deben considerar limitación de los esfuerzos físicos excesivos y prolongados al aire libre

Los niños y adultos activos, y personas con enfermedades respiratorias tales como el asma, deben evitar los esfuerzos físicos excesivos y prolongados al aire libre.

Fuente: Sistema Nacional de Información de la Calidad del Aire <https://sinaica.inecc.gob.mx/index.php> y Contaminación del aire del mundo: Índice de calidad del aire en tiempo real <https://waqi.info/es/>

INFORME DE RIESGOS ESTATALES

Fecha:02/08/2025

Semana N°31

Coordinación de Vigilancia Epidemiológica

Monitoreo Epidemiológico

Red Negativa: Hasta la elaboración de este reporte, no se cuenta con ninguna notificación inmediata de cualquier enfermedad sujeta a vigilancia epidemiológica en las 3 Jurisdicciones Sanitarias.

Fuente: Vigilancia Epidemiológica Basada en Indicadores (VEBI) de información en salud, responsables estatales de programas y Jurisdicciones Sanitarias.

Reporte de afectaciones

Sin afectaciones

Hasta la elaboración de este informe, no se cuenta con alguna notificación que requiera la participación de Salud, se continua pendiente del monitoreo.

Fuente: Notificación de Emergencias en Municipios, UEyD y Jurisdicciones Sanitarias

Corte de información: 6:00 am