

INFORME DE RIESGOS ESTATALES

Fecha: 16/08/2025

Semana N°33

Coordinación de Vigilancia Epidemiológica

Monitoreo de Medios

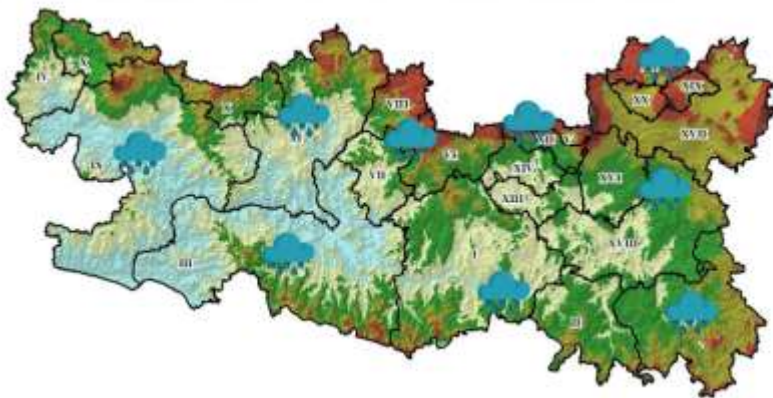
Reporte de eventos:

Amenaza	Tema	Medio	Resumen	Liga	Prioridad	Verificación
Sanitario	Menos azúcar y más vegetales para la infancia en estas vacaciones.	El Sol de Cuautla	Mantener una alimentación balanceada es clave para que niñas, niños y adolescentes crezcan y se desarrollen de forma saludable, señaló la Secretaría de Salud e IMSS Bienestar a través del Hospital de la Niñez Morelense (HNM).	https://www.lajornada-morelos.mx/salud/morelos-azucar-y-mas-vegetales-para-las-infancias-en-estas-vacaciones/	Bajo	Ratificado
Sanitario	Estudiantes de Temixco registran alto consumo de droga	Punto por Punto	Las autoridades de Temixco han sido alertadas por denuncias ciudadanas respecto a la alta incidencia de estudiantes de secundaria que ya son consumidores de drogas, especialmente de las comunidades indígenas.	https://www.lajornada-morelos.mx/municipios/temixco-estudiantes-de-temixco-registran-alto-consumo-de-droga/	Bajo	Ratificado
Sanitario	Invita IMSS Morelos a completar esquema de vacunación	Zona Centro Noticias	El Instituto Mexicano del Seguro Social (IMSS) en Morelos exhorta a la población a participar en la "campaña intensiva de vacunación en la línea de Vida" que se llevará a cabo del 8 de agosto al 30 de diciembre de 2025, con el objetivo de completar esquemas de vacunación entre la población de acuerdo a grupo de edad y sexo	https://www.zonacentronoticias.com/2025/08/invita-imss-morelos-a-completar-esquemas-de-vacunacion/	Bajo	Ratificado
Sanitario	A la semana epidemiológica 32 en Morelos suman 92 casos de dengue	Comunicación más Media	Las autoridades de salud en Morelos intensificaron las labores de prevención contra el dengue, luego de que en la última semana se confirmaran 92 casos y se reportaran dos fallecimientos por esta enfermedad en la entidad.	https://comunicamasmexico.com/2025/08/15/morelos-refuerza-acciones-contra-el-dengue-suman-92-casos-y-dos-defunciones/	Bajo	Ratificado

Fuente: Vigilancia Epidemiológica Basada en Eventos (VEBE) mediante el monitoreo de cualquier medio de comunicación locales y nacionales.

Pronóstico Meteorológicos y Temperaturas

Cielo medio nublado a nublado durante el día, con Chubascos. Todas las lluvias con descargas eléctricas. Por la mañana, ambiente templado a cálido, así como ambiente frío. Durante la tarde, ambiente cálido a caluroso. Viento del este y noreste de 20 a 30 km/h con rachas de 30 a 40 km/h.



Fuente: Servicio Meteorológico Nacional de México, CONAGUA. <https://x.com/ConaguaOCB> y <https://proteccioncivil.morelos.gob.mx/>

INFORME DE RIESGOS ESTATALES

Fecha: 16/08/2025

Semana N°33

Coordinación de Vigilancia Epidemiológica

Actividad Geológica



Pronóstico de caída de ceniza



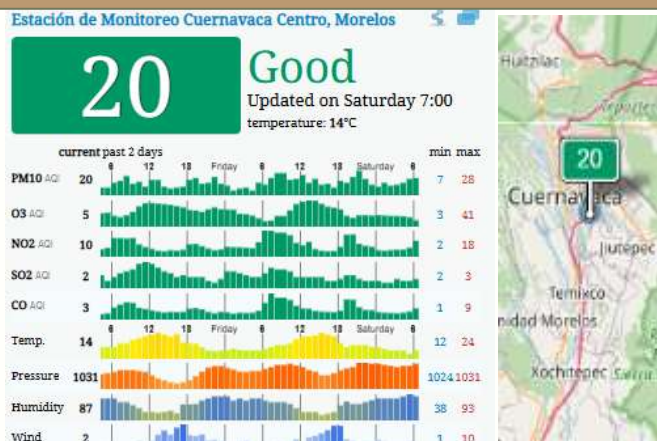
Fuente: Servicio Sismológico Nacional, UNAM. / Centro nacional de Prevención de Desastres (CENAPRED)-SEGOB, SENEAM-SCT y NOAA

Sismos

En las últimas 24 horas **No se registró sismo superior a 5.0 grados de magnitud** que por su cercanía pudiese afectar al Estado de Morelos.

Fuente: Servicio Sismológico Nacional: <https://x.com/S+ismologicoMX>

Calidad del aire



Acerca de los niveles de calidad del aire

No se anticipan impactos a la salud cuando la calidad del aire se encuentra en este intervalo.

Las personas extraordinariamente sensitivas deben considerar limitación de los esfuerzos físicos excesivos y prolongados al aire libre

Los niños y adultos activos, y personas con enfermedades respiratorias tales como el asma, deben evitar los esfuerzos físicos excesivos y prolongados al aire libre.

Fuente: Sistema Nacional de Información de la Calidad del Aire <https://sinaica.inecc.gob.mx/index.php> y Contaminación del aire del mundo: Índice de calidad del aire en tiempo real <https://waqi.info/es/>

INFORME DE RIESGOS ESTATALES

Fecha: 16/08/2025

Semana N°33

Coordinación de Vigilancia Epidemiológica

Monitoreo Epidemiológico

Jurisdicción Sanitaria I

Red Positiva:

Hepatitis A: Masculino 22 años y masculino de 24 años de edad, residencia en Huitzilac, notifica C.S Huitzilac

ESAVI No Grave: Masculino de 1 año, residencia en Xochitepec, notifica Hospital del niño Morelense.

Jurisdicción Sanitaria III

Red Positiva:

Sx. Coqueluchoide: Femenino 27 años, residencia en Ayala, notifica C.S Cuautla.

Fuente: Vigilancia Epidemiológica Basada en Indicadores (VEBI) de información en salud, responsables estatales de programas y Jurisdicciones Sanitarias.

Reporte de afectaciones

Sin afectaciones

Hasta la elaboración de este informe, no se cuenta con alguna notificación que requiera la participación de Salud, se continua pendiente del monitoreo.

Fuente: Notificación de Emergencias en Municipios, UEyD y Jurisdicciones Sanitarias

Corte de información: 6:00 am