

INFORME DE RIESGOS ESTATALES

Fecha: 21/01/2025

Semana N°04

Coordinación de Vigilancia Epidemiológica

Monitoreo de Medios

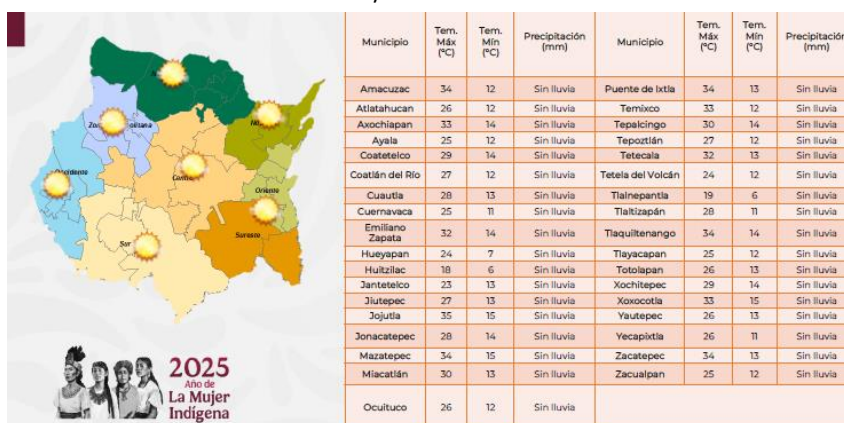
Reporte de eventos:

Amenaza	Tema	Medio	Resumen	Liga	Prioridad	Verificación
Sanitario	Piden aplicar vacunas a niños	Diario de Morelos	El secretario de Salud Mario Ocampo Ocampo hizo un llamado a padres y madres de familia para que lleven a sus hijos a vacunar no solo contra la influenza, si no a revisar y cumplir con su esquema de vacunación.	https://publicacione.s.diaiodemorelos.com/diario-de-morelos/20250121	Bajo	Ratificado

Fuente: Vigilancia Epidemiológica Basada en Eventos (VEBE) mediante el monitoreo de cualquier medio de comunicación locales y nacionales.

Pronóstico Meteorológicos y Temperaturas

Condiciones de cielo despejado dominará en gran parte del día, esperando temperaturas máximas de templadas a cálidas, temperaturas matutinas y nocturnas de frías a muy frescas. Bajo potencial para la presencia de precipitaciones. Viento con dirección del norte oscilando de 10 a 15 km/h.



Fuente: Servicio Meteorológico Nacional de México, CONAGUA. <https://x.com/ConaguaOCB> y <https://proteccioncivil.morelos.gob.mx/>

Actividad Geológica



Semáforo de Alerta Volcánica

AMARILLO Fase 2
Actividad:
• Emisión de vapor de agua y gases.

Últimas 24 horas
39 Exhalaciones
141 Minutos de tembor

CON LA PARTICIPACIÓN DEL INSTITUTO DE GEOFISICA DE LA UNAM

SEGURIDAD CNPC CENAPRED

Pronóstico de caída de ceniza



Fuente: Servicio Sismológico Nacional, UNAM. / Centro nacional de Prevención de Desastres (CENAPRED)-SEGOB, SENEAM-SCT y NOAA.

INFORME DE RIESGOS ESTATALES

Fecha: 21/01/2025

Semana N°04

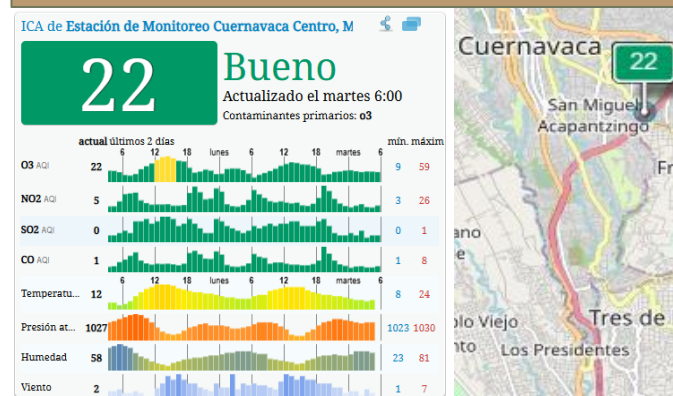
Coordinación de Vigilancia Epidemiológica

Sismos

En las últimas 24 horas **No se registró sismo superior a 5.0 grados de magnitud** que por su cercanía pudiese afectar al Estado de Morelos.

Fuente: Servicio Sismológico Nacional: <https://x.com/S+ismologicoMX>

Calidad del aire



Acerca de los niveles de calidad del aire

No se anticipan impactos a la salud cuando la calidad del aire se encuentra en este intervalo.

Las personas extraordinariamente sensitivas deben considerar limitación de los esfuerzos físicos excesivos y prolongados al aire libre

Los niños y adultos activos, y personas con enfermedades respiratorias tales como el asma, deben evitar los esfuerzos físicos excesivos y prolongados al aire libre.

Fuente: Sistema Nacional de Información de la Calidad del Aire <https://sinaica.inecc.gob.mx/index.php> y Contaminación del aire del mundo: Índice de calidad del aire en tiempo real <https://waqi.info/es/>

Monitoreo Epidemiológico

Red negativa: Hasta la elaboración de este reporte, no se cuenta con ninguna notificación inmediata de cualquier enfermedad sujeta a vigilancia epidemiológica en las 3 Jurisdicciones Sanitarias.

Fuente: Vigilancia Epidemiológica Basada en Indicadores (VEBI) de información en salud, responsables estatales de programas y Jurisdicciones Sanitarias.

Reporte de afectaciones

Sin afectaciones

Hasta la elaboración de este informe, no se cuenta con alguna notificación que requiera la participación de Salud, se continúa pendiente del monitoreo.

Fuente: Notificación de Emergencias en Municipios, UEyD y Jurisdicciones Sanitarias

Corte de información: 6:00 am