

INFORME DE RIESGOS ESTATALES

Fecha: 24/01/2025

Semana N°.04

Coordinación de Vigilancia Epidemiológica

Monitoreo de Medios

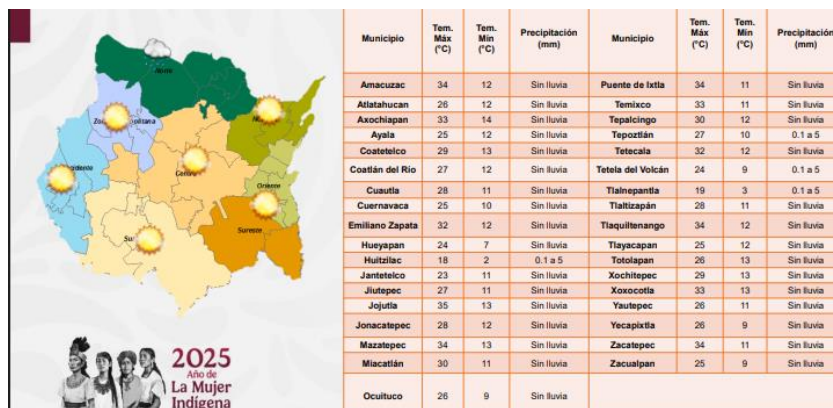
Reporte de eventos:

Amenaza	Tema	Medio	Resumen	Liga	Prioridad	Verificación
Sanitario	Cuautla reduce casos de dengue y baja al octavo lugar estatal en 2025	El sol de Cuautla	Cuautla, uno de los municipios más afectados por el dengue en el año 2024, logró una reducción en los casos de la enfermedad, al descender del primer al octavo lugar a nivel estatal, según informó Lilia Rodas Castán, subdirectora de salud en Cuautla.	https://oem.com.mx/elsoldecuautla/ciencia-y-salud/cuautla-reduce-casos-de-dengue-y-baja-al-octavo-lugar-estatal-en-2025-21309746	Bajo	Ratificado
Sanitario	SSM emitió recomendaciones para celebraciones seguras	Línea Caliente Noticias	La Secretaría de Salud de Morelos hace un llamado a la población para disfrutar de manera responsable y saludable la temporada de carnavales. Oscar Alberto Maldonado Ceballos, jefe del Departamento de Prevención y Control de Enfermedades, emitió recomendaciones para asegurar celebraciones seguras y sin contratiempos.	https://x.com/linea_caliente/status/1882510971719266794?s=48&t=22XtWi21Y4q6avBp2Y7PhA	Bajo	Ratificado

Fuente: Vigilancia Epidemiológica Basada en Eventos (VEBE) mediante el monitoreo de cualquier medio de comunicación locales y nacionales.

Pronóstico Meteorológicos y Temperaturas

Masa de aire polar establecido al centro del país, ocasionará cielo medio despejado con temperaturas máximas de templadas a cálidas, temperaturas matutinas y nocturnas de frías a muy frescas. Aporte de humedad proveniente del océano Pacífico favorecerá para lluvias dispersas (0.1 a 5 mm) en la tarde/noche principalmente al norte del estado. Incremento de viento con rachas de 30 a 35 km/h con dirección dominante del norte, principalmente en los municipios del sur del estado.



Fuente: Servicio Meteorológico Nacional de México, CONAGUA. <https://x.com/ConaguaOCB> y <https://proteccioncivil.morelos.gob.mx/>

Actividad Geológica

Semáforo de Alerta Volcánica

AMARILLO
Fase 2
Actividad:

- Emisión de vapor de agua y gases

Últimas 24 horas

43 Exhalaciones

176 Minutos de temblor

Actividad del volcán POPOCATÉPETL

23 de enero de 2025, 10:00 horas

CON LA PARTICIPACIÓN DEL INSTITUTO DE GEOFISICA DE LA UNAM

Pronóstico de caída de ceniza



Fuente: Servicio Sismológico Nacional, UNAM. / Centro nacional de Prevención de Desastres (CENAPRED)-SEGOB, SENEAM-SCT y NOAA.

INFORME DE RIESGOS ESTATALES

Fecha: 24/01/2025

Semana N°.04

Coordinación de Vigilancia Epidemiológica

Sismos

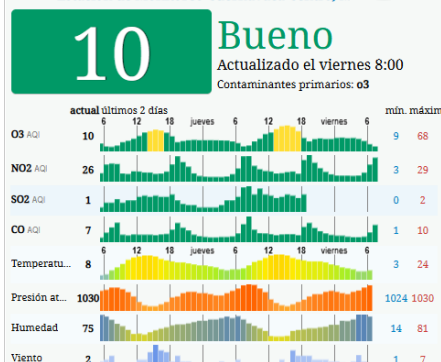
En las últimas 24 horas **No se registró sismo superior a 5.0 grados de magnitud** que por su cercanía pudiese afectar al Estado de Morelos.

Fuente: Servicio Sismológico Nacional: <https://x.com/S+ismologicoMX>

Calidad del aire

Acerca de los niveles de calidad del aire

ICA de Estación de Monitoreo Cuernavaca Centro, M



No se anticipan impactos a la salud cuando la calidad del aire se encuentra en este intervalo.

Las personas extraordinariamente sensitivas deben considerar limitación de los esfuerzos físicos excesivos y prolongados al aire libre

Los niños y adultos activos, y personas con enfermedades respiratorias tales como el asma, deben evitar los esfuerzos físicos excesivos y prolongados al aire libre.

Fuente: Sistema Nacional de Información de la Calidad del Aire <https://sinaica.inecc.gob.mx/index.php> y Contaminación del aire del mundo: Índice de calidad del aire en tiempo real <https://waqi.info/es/>

Monitoreo Epidemiológico

Jurisdicción Sanitaria I

Red Positiva:

Pb Coqueluchoide: femenino de 2 años de edad, municipio de Emiliano Zapata

ESAVI Grave: Masculino 19 años, vacuna Influenza.

Fuente: Vigilancia Epidemiológica Basada en Indicadores (VEBI) de información en salud, responsables estatales de programas y Jurisdicciones Sanitarias.

Reporte de afectaciones

Sin afectaciones

Hasta la elaboración de este informe, no se cuenta con alguna notificación que requiera la participación de Salud, se continua pendiente del monitoreo.

Fuente: Notificación de Emergencias en Municipios, UEyD y Jurisdicciones Sanitarias

Corte de información: 6:00 am