

INFORME DE RIESGOS ESTATALES

Fecha: 30/01/2025

Semana N°. 05

Coordinación de Vigilancia Epidemiológica

Monitoreo de Medios

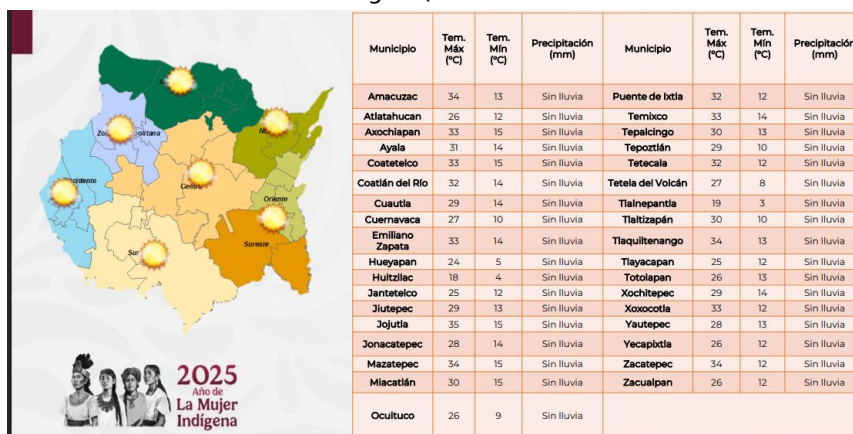
Reporte de eventos:

Amenaza	Tema	Medio	Resumen	Liga	Prioridad	Verificación
Sanitario	Llama Servicios de Salud a aplicar vacuna.	Central de Noticias Mx.	María Elena Alcocer Silva, responsable estatal de la Coordinación del Programa de Vacunación Universal de SSM, mencionó: "Acude a tu centro de salud más cercano con la Cartilla Nacional de Salud para solicitar la vacuna triple viral. Esta se aplica en dos dosis: la primera a los 12 meses de edad y la segunda a los 18 meses. También se aplicará a niñas y niños de 6 años que cumplan en 2025".	https://centraldenoticias.mx/29/01/2025/morelos/salud/llama-servicios-de-salud-a-aplicar-vacuna-triple-viral-a-ninas-y-ninos-menores-de-un-ano-y-seis-meses/	Bajo	Ratificado

Fuente: Vigilancia Epidemiológica Basada en Eventos (VEBE) mediante el monitoreo de cualquier medio de comunicación locales y nacionales.

Pronóstico Meteorológicos y Temperaturas

Condiciones de cielo despejado teniendo incremento de las temperaturas máximas oscilando de templadas a cálidas, temperaturas matutinas y nocturnas de frías a muy frescas. Baja probabilidad para la presencia de precipitaciones. Viento con dirección del norte oscilando de 10 a 15 km/h



Fuente: Servicio Meteorológico Nacional de México, CONAGUA. <https://x.com/ConaguaOCB> y <https://proteccioncivil.morelos.gob.mx/>

Actividad Geológica



Pronóstico de caída de ceniza



Fuente: Servicio Sismológico Nacional, UNAM. / Centro nacional de Prevención de Desastres (CENAPRED)-SEGOB, SENEAM-SCT y NOAA.

INFORME DE RIESGOS ESTATALES

Fecha: 30/01/2025

Semana N°.05

Coordinación de Vigilancia Epidemiológica

Sismos

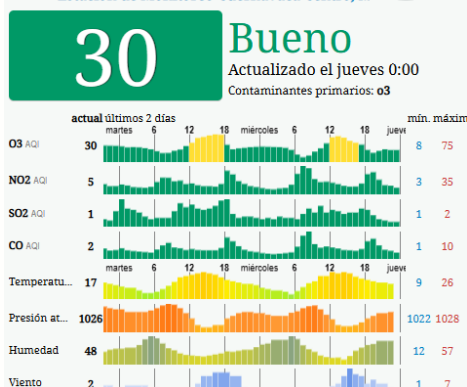
En las últimas 24 horas **No se registró sismo superior a 5.0 grados de magnitud** que por su cercanía pudiese afectar al Estado de Morelos.

Fuente: Servicio Sismológico Nacional: <https://x.com/S+ismologicoMX>

Calidad del aire

Acerca de los niveles de calidad del aire

ICA de Estación de Monitoreo Cuernavaca Centro, M



No se anticipan impactos a la salud cuando la calidad del aire se encuentra en este intervalo.

Las personas extraordinariamente sensitivas deben considerar limitación de los esfuerzos físicos excesivos y prolongados al aire libre

Los niños y adultos activos, y personas con enfermedades respiratorias tales como el asma, deben evitar los esfuerzos físicos excesivos y prolongados al aire libre.

Fuente: Sistema Nacional de Información de la Calidad del Aire <https://sinaica.inecc.gob.mx/index.php> y Contaminación del aire del mundo: Índice de calidad del aire en tiempo real <https://waqi.info/es/>

Monitoreo Epidemiológico

Red Negativa: Hasta la elaboración de este reporte, no se cuenta con ninguna notificación inmediata de cualquier enfermedad sujeta a vigilancia epidemiológica en las 3 Jurisdicciones Sanitarias

Fuente: Vigilancia Epidemiológica Basada en Indicadores (VEBI) de información en salud, responsables estatales de programas y Jurisdicciones Sanitarias.

Reporte de afectaciones

Sin afectaciones

Hasta la elaboración de este informe, no se cuenta con alguna notificación que requiera la participación de Salud, se continúa pendiente del monitoreo.

Fuente: Notificación de Emergencias en Municipios, UEyD y Jurisdicciones Sanitarias

Corte de información: 6:00 am