

INFORME DE RIESGOS ESTATALES

Fecha: 05/02/2025

Semana N°.06

Coordinación de Vigilancia Epidemiológica

Monitoreo de Medios

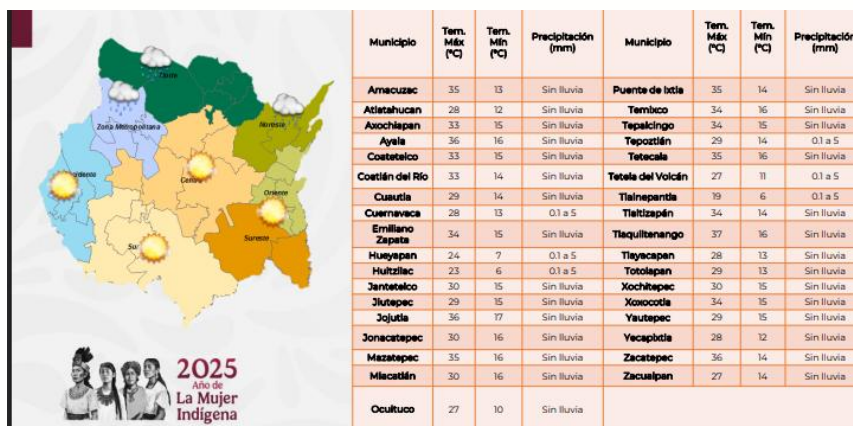
Reporte de eventos:

Amenaza	Tema	Medio	Resumen	Liga	Prioridad	Verificación
Sanitario	Detección temprana del cáncer puede salvar tu vida	La Jornada Morelos	En el Día Mundial Contra el Cáncer que se conmemora cada 4 de febrero, la Secretaría de Salud, a través del Hospital General de Cuernavaca "Dr. José G. Parres", informó que cuenta con tratamiento, tamizaje y atención especializada gratuita para diferentes tipos de este padecimiento.	https://www.lajornadamor.com.mx/salud/deteccion-temprana-del-cancer-puede-salvar-tu-vida/	Bajo	Ratificado

Fuente: Vigilancia Epidemiológica Basada en Eventos (VEBE) mediante el monitoreo de cualquier medio de comunicación locales y nacionales.

Pronóstico Meteorológicos y Temperaturas

Prevalecerá cielo despejado en gran parte del día con temperaturas máximas de cálidas a calurosas, temperaturas matutinas y nocturnas de frías a muy frescas. En la tarde se espera desarrollo de nubosidad con probabilidad de lluvias dispersas (0.1 a 5 mm) principalmente en el transcurso de la tarde-noche para los altos de Morelos. Viento máximo oscilando de 5 a 10 km/h.



Fuente: Servicio Meteorológico Nacional de México, CONAGUA. <https://x.com/ConaguaOCB> y <https://proteccioncivil.morelos.gob.mx/>

Actividad Geológica

Pronóstico de caída de ceniza

Semáforo de Alerta Volcánica

AMARILLO Fase 2
Actividad:
• Emisión de vapor de agua y gases

Últimas 24 horas

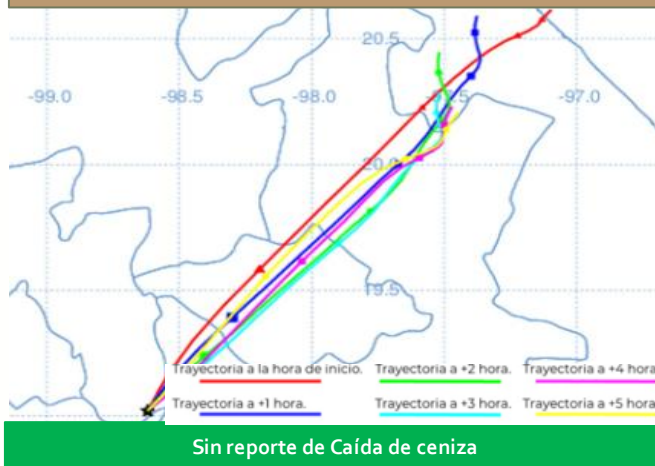
84 Exhalaciones
85 Minutos de tremor
1 Sismo volcanotectónico

Actividad del volcán POPOCATÉPETL
4 de febrero de 2025, 10:00 horas



CON LA PARTICIPACIÓN DEL INSTITUTO DE GEOFISICA DE LA UNAM

SEGURIDAD, CNPC, CENAPRED



Fuente: Servicio Sismológico Nacional, UNAM. / Centro nacional de Prevención de Desastres (CENAPRED)-SEGOB, SENEAM-SCT y NOAA.

INFORME DE RIESGOS ESTATALES

Fecha: 05/02/2025

Semana N°.06

Coordinación de Vigilancia Epidemiológica

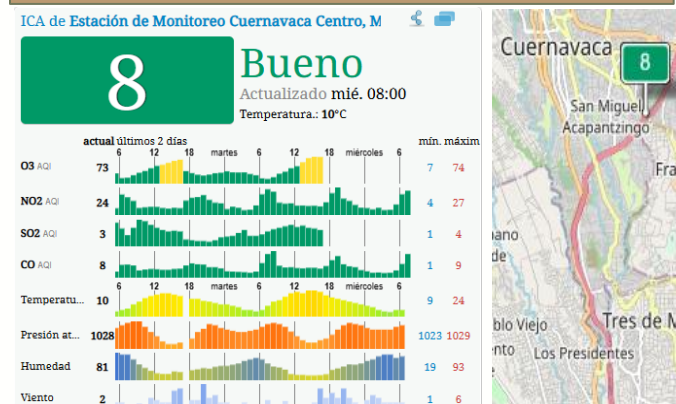
Sismos

En las últimas 24 horas **No se registró sismo superior a 5.0 grados de magnitud** que por su cercanía pudiese afectar al Estado de Morelos.

Fuente: Servicio Sismológico Nacional: <https://x.com/S+ismologicoMX>

Calidad del aire

Acerca de los niveles de calidad del aire



No se anticipan impactos a la salud cuando la calidad del aire se encuentra en este intervalo.

Las personas extraordinariamente sensitivas deben considerar limitación de los esfuerzos físicos excesivos y prolongados al aire libre

Los niños y adultos activos, y personas con enfermedades respiratorias tales como el asma, deben evitar los esfuerzos físicos excesivos y prolongados al aire libre.

Fuente: Sistema Nacional de Información de la Calidad del Aire <https://sinaica.inecc.gob.mx/index.php> y Contaminación del aire del mundo: Índice de calidad del aire en tiempo real <https://waqi.info/es/>

Monitoreo Epidemiológico

Red Negativa: Hasta la elaboración de este reporte, no se cuenta con ninguna notificación inmediata de cualquier enfermedad sujeta a vigilancia epidemiológica en las 3 Jurisdicciones Sanitarias

Fuente: Vigilancia Epidemiológica Basada en Indicadores (VEBI) de información en salud, responsables estatales de programas y Jurisdicciones Sanitarias.

Reporte de afectaciones

Sin afectaciones

Hasta la elaboración de este informe, no se cuenta con alguna notificación que requiera la participación de Salud, se continúa pendiente del monitoreo.

Fuente: Notificación de Emergencias en Municipios, UEyD y Jurisdicciones Sanitarias

Corte de información: 6:00 am