

INFORME DE RIESGOS ESTATALES

Fecha: 10/02/2025

Semana N°. 07

Coordinación de Vigilancia Epidemiológica

Monitoreo de Medios

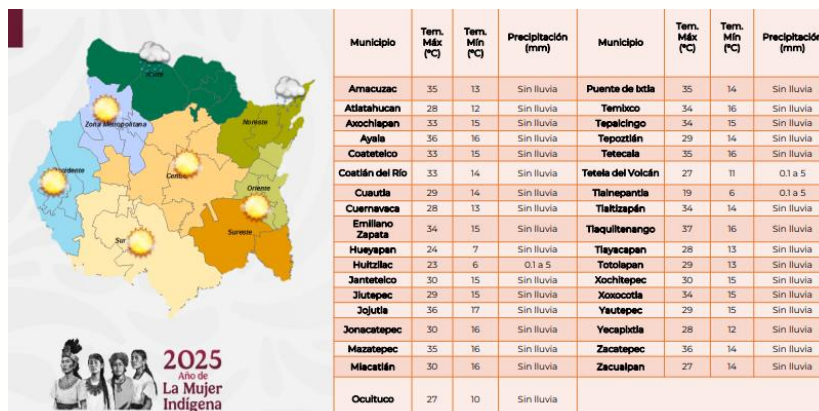
Reporte de eventos:

Amenaza	Tema	Medio	Resumen	Liga	Prioridad	Verificación
Sanitario	Cáncer en Morelos	El sol de Cuernavaca	El cáncer de mama próstata y colon rectal son de los más comunes en el estado de Morelos, con una tendencia creciente de casos, asegura Olimpia Hernández, especialista responsable de la Unidad de Quimioterapia de los Servicios de Salud Morelos (SSM).	https://oem.com.mx/elsoldecuernavaca/ciencia-y-salud/cancer-en-morelos-tipos-mas-comunes-y-avances-tecnologicos-21489573	Bajo	Ratificado
Sanitario	SSM hace llamado a la población para adecuada higiene bucal	Cable Noticias Digital	La Secretaría de Salud, a través de los Servicios de Salud de Morelos (SSM), hace un llamado a la población, especialmente a los padres de familia, para que promuevan una adecuada higiene bucal en sus hijos.	https://x.com/cablenoticias/status/1888744036686774638?s=48&t=22XtWi21Y4g6avBp2Y7PhA	Bajo	Ratificado
Sanitario	Invita SSM a aplicación de pruebas VIH	Diario de Morelos	El 13 de febrero, por el Día Internacional del Condón, habrá una Jornada de Pruebas Rápidas de VIH gratuitas, organizada por la Dirección de Derechos Humanos, la Secretaría de Salud, SSM y la Asociación Equidad y Participación Ciudadana.	https://www.diariodemorelos.com/noticias/invita-ssm-aplicacion-de-pruebas-para-vih	Bajo	Ratificado

Fuente: Vigilancia Epidemiológica Basada en Eventos (VEBE) mediante el monitoreo de cualquier medio de comunicación locales y nacionales.

Pronóstico Meteorológicos y Temperaturas

Sistema de alta presión localizada en los niveles medios de la atmósfera mantendrá tiempo estable con cielo despejado teniendo incremento de las temperaturas máximas oscilando de cálidas a calurosas, temperaturas matutinas y nocturnas de frías a muy frescas. Entrada de aire húmedo y cálido del océano Pacífico favorecerá a lluvias dispersas (0.1 a 5 mm) al norte del estado en el transcurso de la tarde-noche. Viento con dirección del norte oscilando de 10 a 15 km/h.



Fuente: Servicio Meteorológico Nacional de México, CONAGUA. <https://x.com/ConaguaOCB> y <https://proteccioncivil.morelos.gob.mx/>

Actividad Geológica

Semáforo de Alerta Volcánica

AMARILLO Fase 2
Actividad:
• Emisión de vapor de agua, gases y ceniza

Últimas 24 horas

13 Exhalaciones
37 Minutos de temblor

Actividad del volcán POPOCATÉPETL
9 de febrero de 2025, 10:00 horas

CON LA PARTICIPACIÓN DEL INSTITUTO DE GEOFÍSICA DE LA UNAM

SEGURIDAD, CNPC, CENAPRED

Pronóstico de caída de ceniza



Fuente: Servicio Sismológico Nacional, UNAM, Centro nacional de Prevención de Desastros (CENAPRED)-SEGOB, SENEAM-SCT y NOAA.

INFORME DE RIESGOS ESTATALES

Fecha: 10/02/2025

Semana N°. 07

Coordinación de Vigilancia Epidemiológica

Sismos

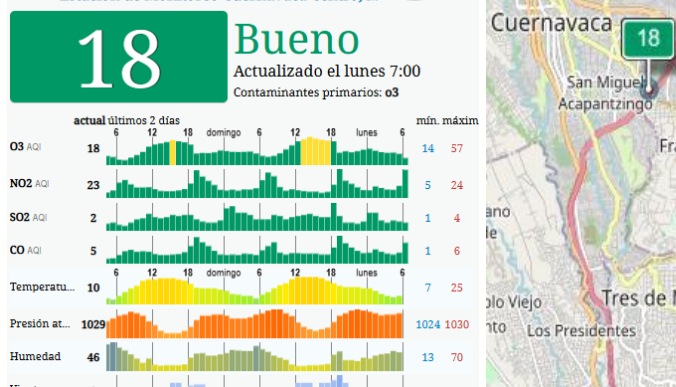
En las últimas 24 horas **No se registró sismo superior a 5.0 grados de magnitud** que por su cercanía pudiese afectar al Estado de Morelos.

Fuente: Servicio Sismológico Nacional: <https://x.com/S+ismologicoMX>

Calidad del aire

Acerca de los niveles de calidad del aire

ICA de Estación de Monitoreo Cuernavaca Centro, M



No se anticipan impactos a la salud cuando la calidad del aire se encuentra en este intervalo.

Las personas extraordinariamente sensitivas deben considerar limitación de los esfuerzos físicos excesivos y prolongados al aire libre

Los niños y adultos activos, y personas con enfermedades respiratorias tales como el asma, deben evitar los esfuerzos físicos excesivos y prolongados al aire libre.

Fuente: Sistema Nacional de Información de la Calidad del Aire <https://sinaica.inecc.gob.mx/index.php> y Contaminación del aire del mundo: Índice de calidad del aire en tiempo real <https://waqi.info/es/>

Monitoreo Epidemiológico

Red Negativa: Hasta la elaboración de este reporte, no se cuenta con ninguna notificación inmediata de cualquier enfermedad sujeta a vigilancia epidemiológica en las 3 Jurisdicciones Sanitarias

Fuente: Vigilancia Epidemiológica Basada en Indicadores (VEBI) de información en salud, responsables estatales de programas y Jurisdicciones Sanitarias.

Reporte de afectaciones

Sin afectaciones

Hasta la elaboración de este informe, no se cuenta con alguna notificación que requiera la participación de Salud, se continúa pendiente del monitoreo.

Fuente: Notificación de Emergencias en Municipios, UEyD y Jurisdicciones Sanitarias

Corte de información: 6:00 am