

Panorama Epidemiológico del Sistema de Vigilancia Epidemiológica de ESAVI, análisis correspondiente a las semanas epidemiológica 1-26

SERVICIOS DE SALUD DE MORELOS
DEPARTAMENTO DE EPIDEMIOLOGÍA
COORDINACIÓN DE VIGILANCIA EPIDEMIOLÓGICA
L.E. JUDITH SANCHEZ SORCIA
esavive23@gmail.com
5620258308

INTRODUCCIÓN

La vacunación es una de las estrategias en salud pública con mayor costo-efectividad, es una forma sencilla y eficaz de reducir el impacto de la morbilidad y mortalidad de enfermedades infectocontagiosas. Las vacunas han alcanzado altos niveles de aceptación y confianza, sin embargo, la inmunización no está libre de controversias y los efectos adversos alteran la percepción en las mismas. En consecuencia, el beneficio de ser vacunado debe ser mayor al riesgo de presentar algún evento. Por este motivo, se hace cada vez más necesario realizar una vigilancia permanente de las posibles reacciones que se presentan tras administrar las vacunas. El sistema de vigilancia de eventos supuestamente asociados con la vacunación o inmunización (ESAVI) garantiza identificación temprana, la monitorización de todos los eventos adversos que pudieran haber estado relacionados con la aplicación de la vacuna, de sus componentes o con el proceso de administración para la generación de una respuesta rápida y apropiada que permita minimizar el impacto negativo en la salud de los individuos y en el programa de vacunación universal. La información generada por el sistema de vigilancia de ESAVI, permite identificar riesgos no reconocidos previamente y potencialmente relacionados con la interacción de

Fuente: SSM / Departamento de Epidemiología / SISTEMA DE VIGILANCIA SINAVE Información correspondiente al año 2024 * (1-26)



SECRETARÍA
DE SALUD

SERVICIOS
DE SALUD



Panorama Epidemiológico de 2024 (SE1-26) del Sistema de Vigilancia Epidemiológica de ESAVI

Frecuencia de casos de ESAVI por Año, en el Estado de Morelos,

AÑO	TOTAL	COVID	OTRAS VACUNAS	GRAVE COVID
2021	342	314	28	10
2022	90	73	17	2
2023	48	1	47	0
2024	32	1	31	0

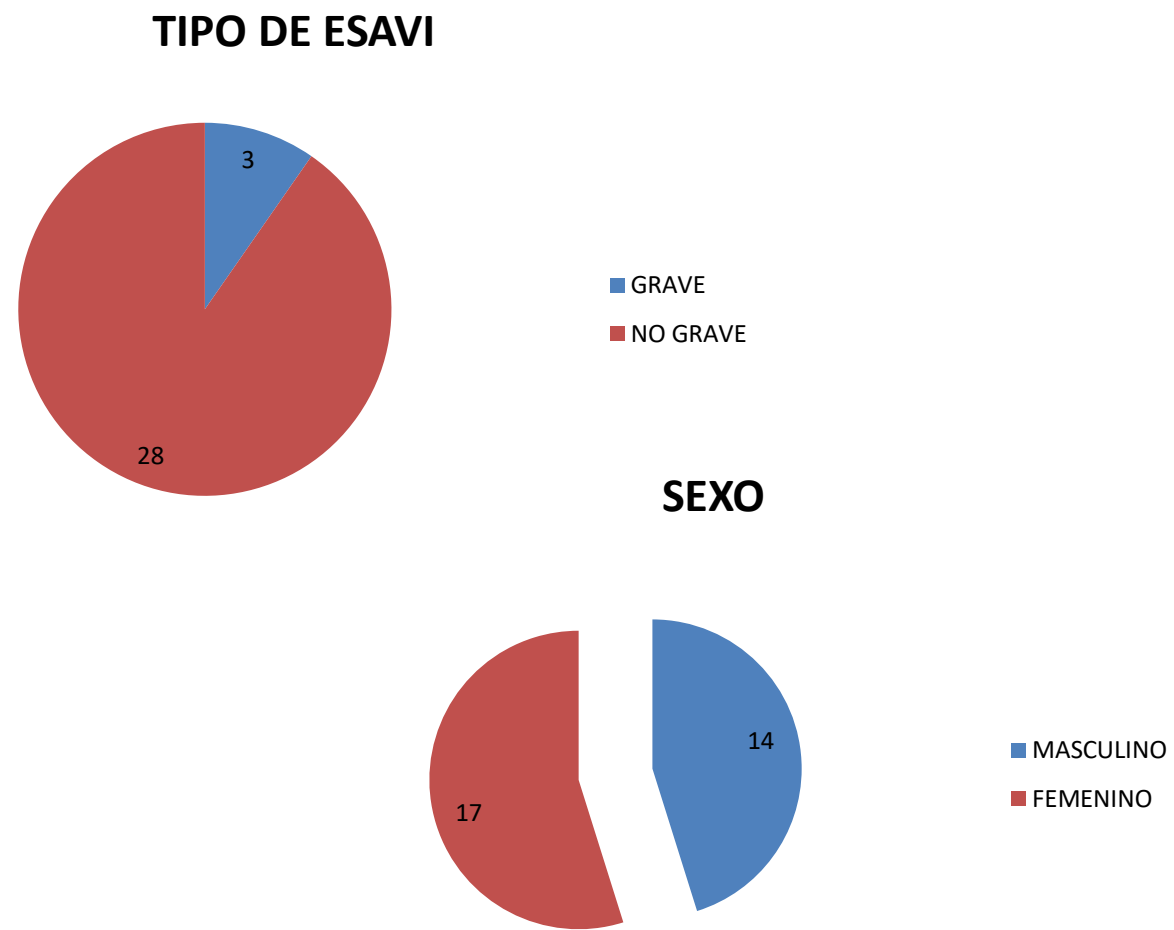
Las dosis aplicadas en menores es de 30028 dosis entre el total de casos de ESAVI llevamos un 0.10% de notificación

Cabe señalar que debemos que tener el 10% de notificación

Fuente: SSM / Departamento de Epidemiología / SISTEMA DE VIGILANCIA EPIDEMIOLOGICA. SINAVE
Información correspondiente al año 2024* (1-26)



Panorama Epidemiológico de 2024 (SE1-26) del Sistema de Vigilancia Epidemiológica de ESAVI

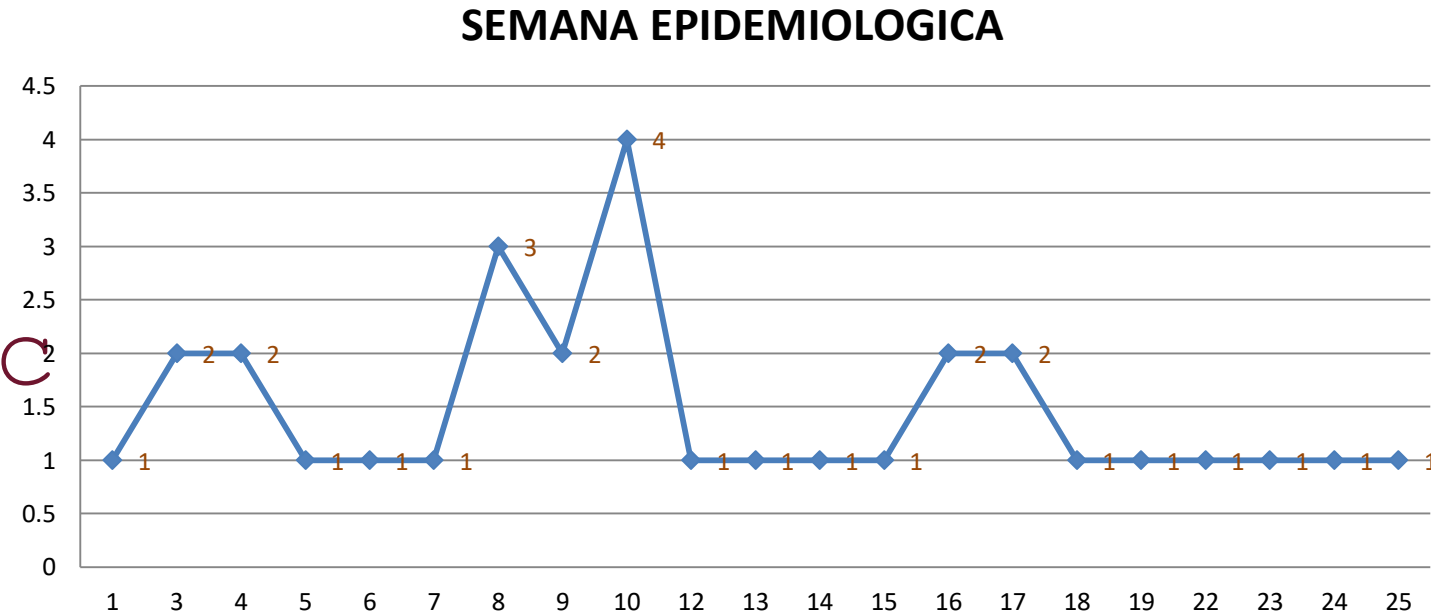


Frecuencia de casos de ESAVI por tipo y sexo, en el Estado de Morelos,

Fuente: SSM / Departamento de Epidemiología / SISTEMA DE VIGILANCIA EPIDEMIOLOGICA. SINAVE
Información correspondiente al año 2024* (1-26)

Panorama Epidemiológico de 2024 (SE1-26) del Sistema de Vigilancia Epidemiológica de ESAVI

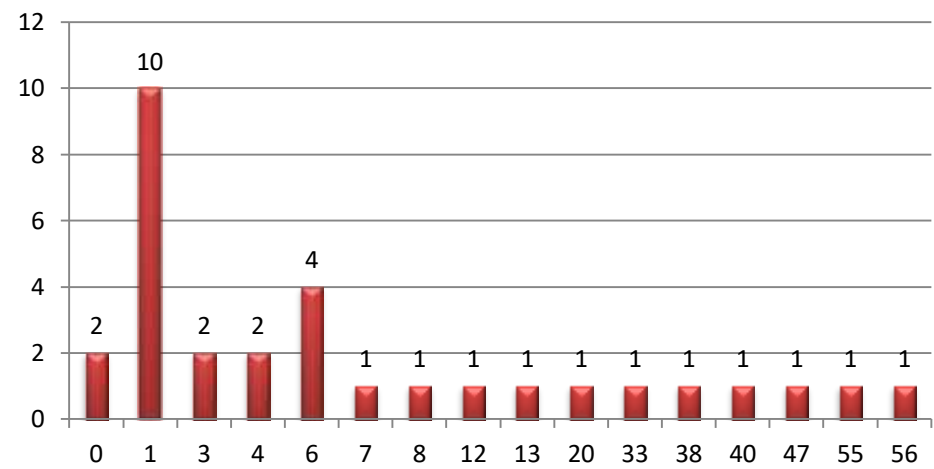
Frecuencia de casos de ESAVI por semana epidemiológica, en el Estado de Morelos,



Fuente: SSM / Departamento de Epidemiología/ SISTEMA DE VIGILANCIA EPIDEMIOLOGICA. SINAVE
Información correspondiente al año 2024* (1-26)

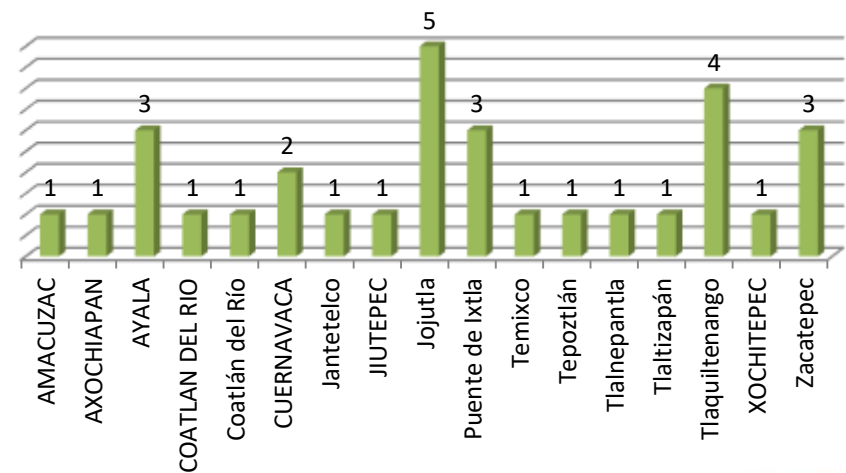
Panorama Epidemiológico de 2024 (SE1-26) del Sistema de Vigilancia Epidemiológica de ESAVI

EDAD

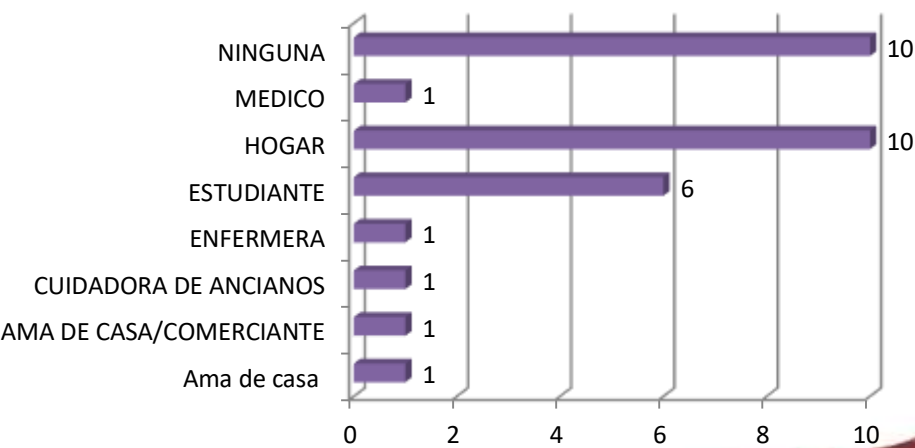


Frecuencia de casos de ESAVI por edad, ocupación y municipio de residencia, en el Estado de Morelos,

MUNICIPIO DE RESIDENCIA



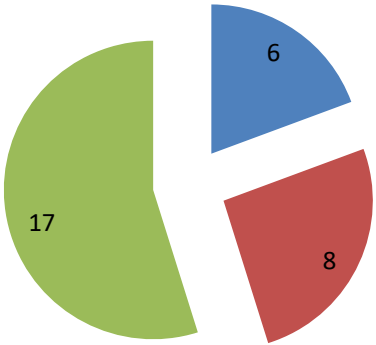
OCUPACIÓN



Panorama Epidemiológico de 2024 (SE1-26) del Sistema de Vigilancia Epidemiológica de ESAVI

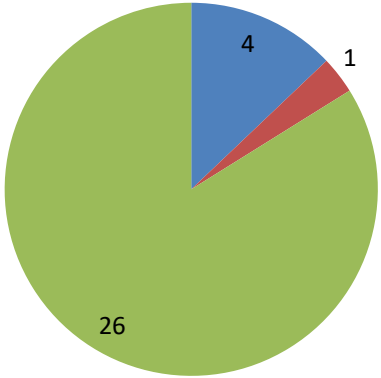
Frecuencia de casos de ESAVI por Institución y Jurisdicción, en el Estado de Morelos,

JURISDICCIÓN



- CUAUTLA
- CUERNAVACA
- JOJUTLA

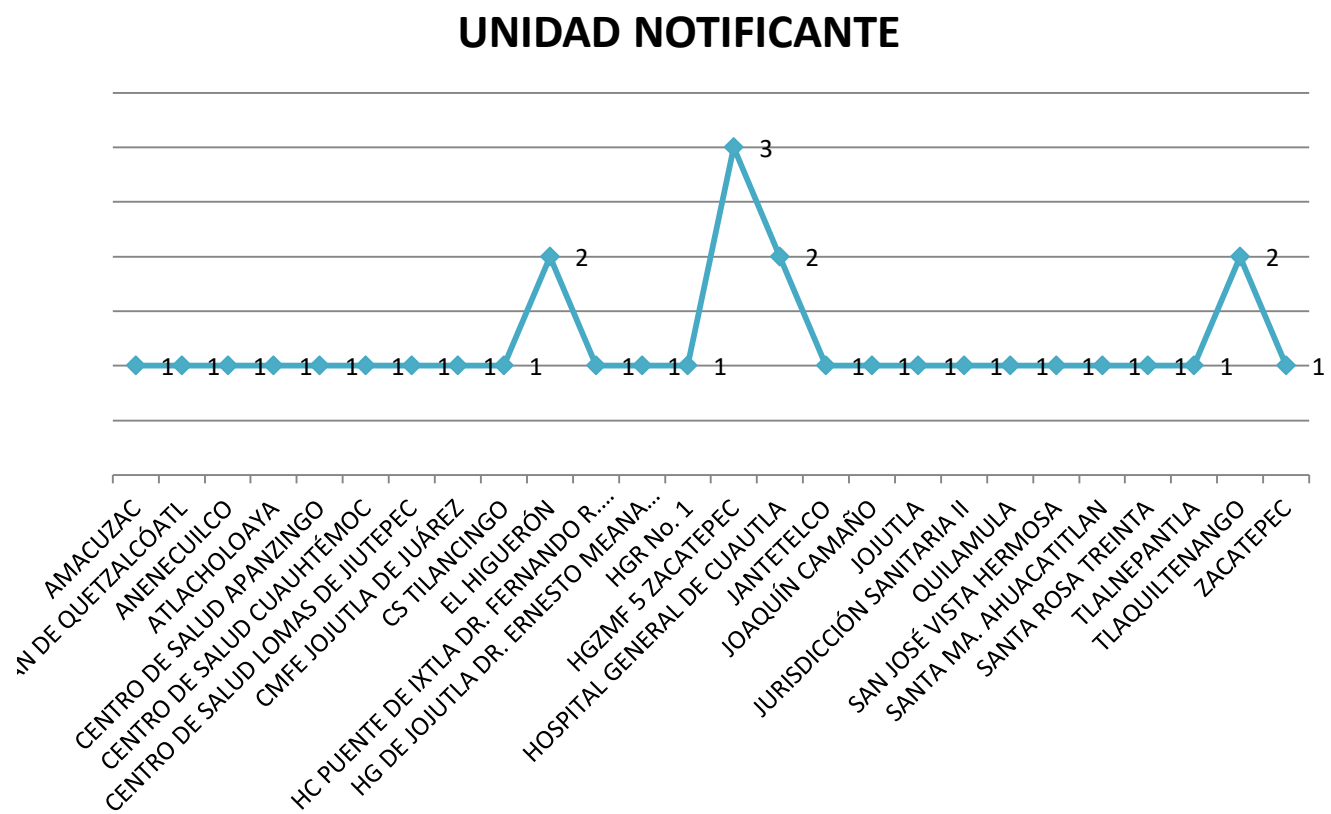
INSTITUCIÓN



- IMSS
- ISSSTE
- SSA

Fuente: SSM / Departamento de Epidemiología/ SISTEMA DE VIGILANCIA EPIDEMIOLOGICA. SINAVE
Información correspondiente al año 2024* (1-26)

Panorama Epidemiológico de 2024 (SE1-26) del Sistema de Vigilancia Epidemiológica de ESAVI



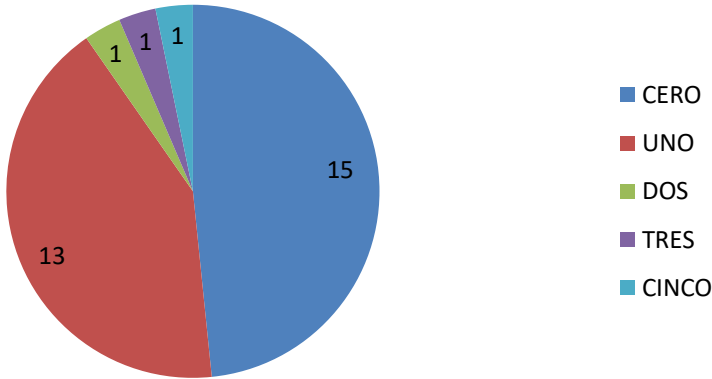
Frecuencia de casos de ESAVI por Unidad Notificante, en el Estado de Morelos,

Fuente: SSM / Departamento de Epidemiología/ SISTEMA DE VIGILANCIA EPIDEMIOLOGICA. SINAVE
Información correspondiente al año 2024* (1-26)

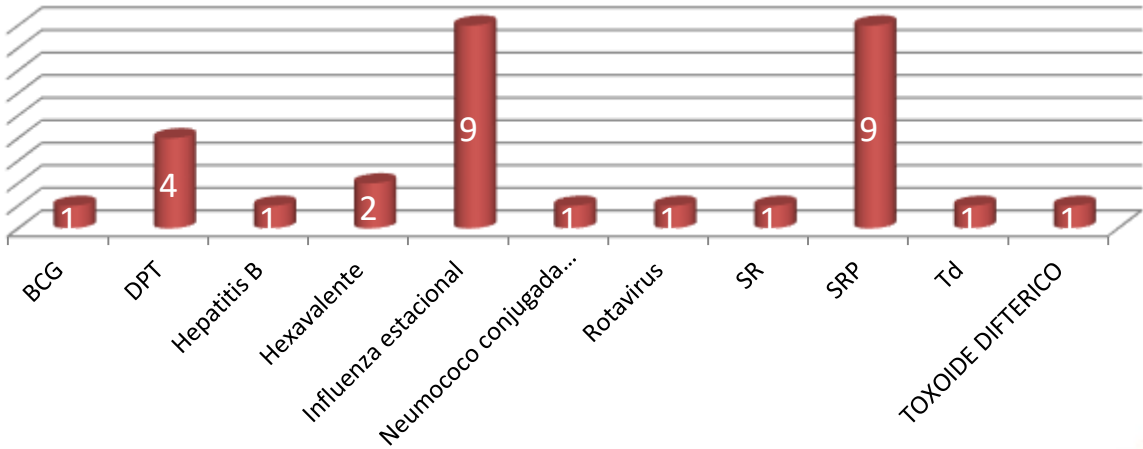
Panorama Epidemiológico de 2024 (SE1-26) del Sistema de Vigilancia Epidemiológica de ESAVI

Frecuencia de casos de ESAVI por Biológico y días de notificación, en el Estado de Morelos,

DÍAS DE NOTIFICACIÓN



BIOLÓGICO



Fuente: SSM / Departamento de Epidemiología/ SISTEMA DE VIGILANCIA EPIDEMIOLOGICA. SINAVE
Información correspondiente al año 2024* (1-26)

Panorama Epidemiológico de 2024 (SE1-26) del Sistema de Vigilancia Epidemiológica de ESAVI

SINTOMATOLOGIA MAS FRUCUENTE	
FIEBRE	ERITEMA
CEFALEA	EDEMA
ASTENIA7FATIGA	ABSESO
ADINAMIA	EXANTEMA
ARRITABILIDAD	PRURITO
INDURACIÓN	RINORREA
DOLOR	TOS

Frecuencia de casos de ESAVI por sintomatología, en el Estado de Morelos,

Fuente: SSM / Departamento de Epidemiología/ SISTEMA DE VIGILANCIA EPIDEMIOLOGICA. SINAVE
Información correspondiente al año 2024* (1-26)

Panorama Epidemiológico de 2024 (SE1-26) del Sistema de Vigilancia Epidemiológica de ESAVI

Frecuencia de casos de ESAVI por casualidad, en el Estado de Morelos,

CASUALIDAD DEL ESAVI	TOTAL
EVENTO RELACIONADO CON LA VACUNA	23
EVENTO RELACIONADO CON UN DEFECTO EN LA CALIDAD DE LA VACUNA	0
EVENTO RELACIONADO CON UN ERROR PROGRAMATICO	5
INDETERMINADO	0
ASOCIACIÓN CAUSAL INCONSISTENTE CON LA VACUNACION	3
ASOCIACIÓN CAUSAL CON LAS CONDICION INHERENTES AL VACUNADO	0
INCLASIFICABLE	0

Fuente: SSM / Departamento de Epidemiología/ SISTEMA DE VIGILANCIA EPIDEMIOLOGICA. SINAVE
Información correspondiente al año 2024* (1-26)

Panorama Epidemiológico de 2024 (SE1-26) del Sistema de Vigilancia Epidemiológica de ESAVI

GRACIAS

Fuente: SSM / Departamento de Epidemiología / SISTEMA DE VIGILANCIA EPIDEMIOLOGICA. SINAVE
Información correspondiente al año 2024* (1-26)



SECRETARÍA
DE SALUD

SERVICIOS
DE SALUD

