

Panorama Epidemiológico del Sistema de Vigilancia Epidemiológica de Mortalidad Materna, análisis correspondiente a las semanas epidemiológica 1-26

SERVICIOS DE SALUD DE MORELOS
DEPARTAMENTO DE EPIDEMIOLOGÍA
COORDINACIÓN DE VIGILANCIA EPIDEMIOLÓGICA
L.E. JUDITH SANCHEZ SORCIA
materjssve@gmail.com
5620258308

OBJETIVO

La meta mundial promedio para el 2030 es una RMM de menos de 70 muertes maternas por cada 100 000 nacidos vivos

Contribuir en la disminución de la incidencia de Muerte Materna en la República Mexicana, mediante el control sanitario, para proponer alternativas de solución, especialmente en las Entidades con mayor Razón de Mortalidad Materna (RMM).

Identificar, evaluar y controlar riesgos sanitarios y el incumplimiento de las disposiciones legales para el otorgamiento de servicios de obstetricia y tococirugía, a través del control sanitario de establecimientos de atención médica que hayan atendido casos de muerte materna

Panorama Epidemiológico de 2024 (SE1-26) del Sistema de Vigilancia Epidemiológica de Mortalidad Materna

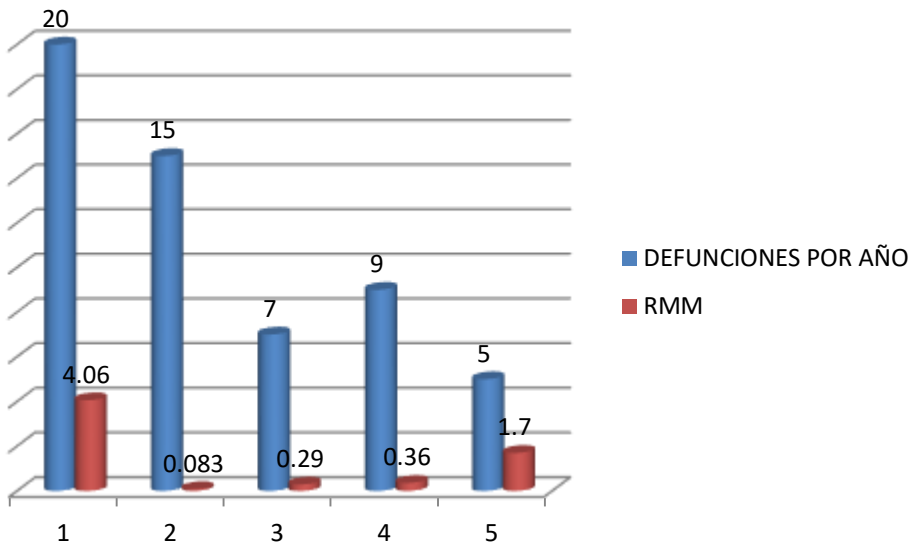
Frecuencia de casos de Mortalidad Materna por Año, en el Estado de Morelos



NOTA: En este año una fue en CD de México, y una fue identificada por medio de BIRMM

Panorama Epidemiológico de 2024 (SE1-26) del Sistema de Vigilancia Epidemiológica de Mortalidad Materna

POR AÑO	DEFUNCIONES POR AÑO	RMM
2020	20	4.06
2021	15	0.083
2022	7	0.29
2023	9	0.36
2024	5	1.7

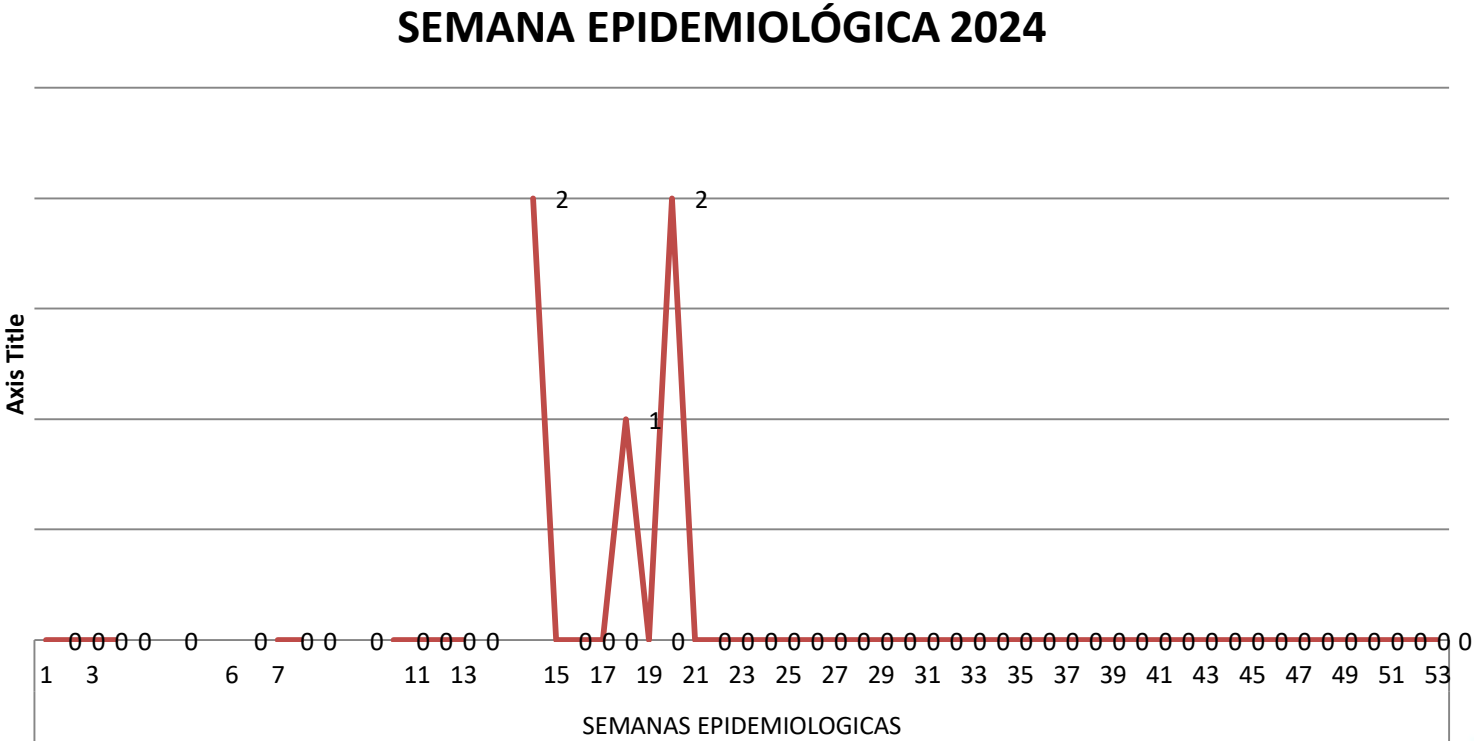


Frecuencia de casos de Mortalidad Materna por Razón de nacimientos, en el Estado de Morelos

Fuente: SSM / Departamento de Epidemiología / SISTEMA DE VIGILANCIA EPIDEMIOLÓGICA. SINAVE
Información correspondiente al año 2024 * (1-26)

Panorama Epidemiológico de 2024 (SE1-26) del Sistema de Vigilancia Epidemiológica de Mortalidad Materna

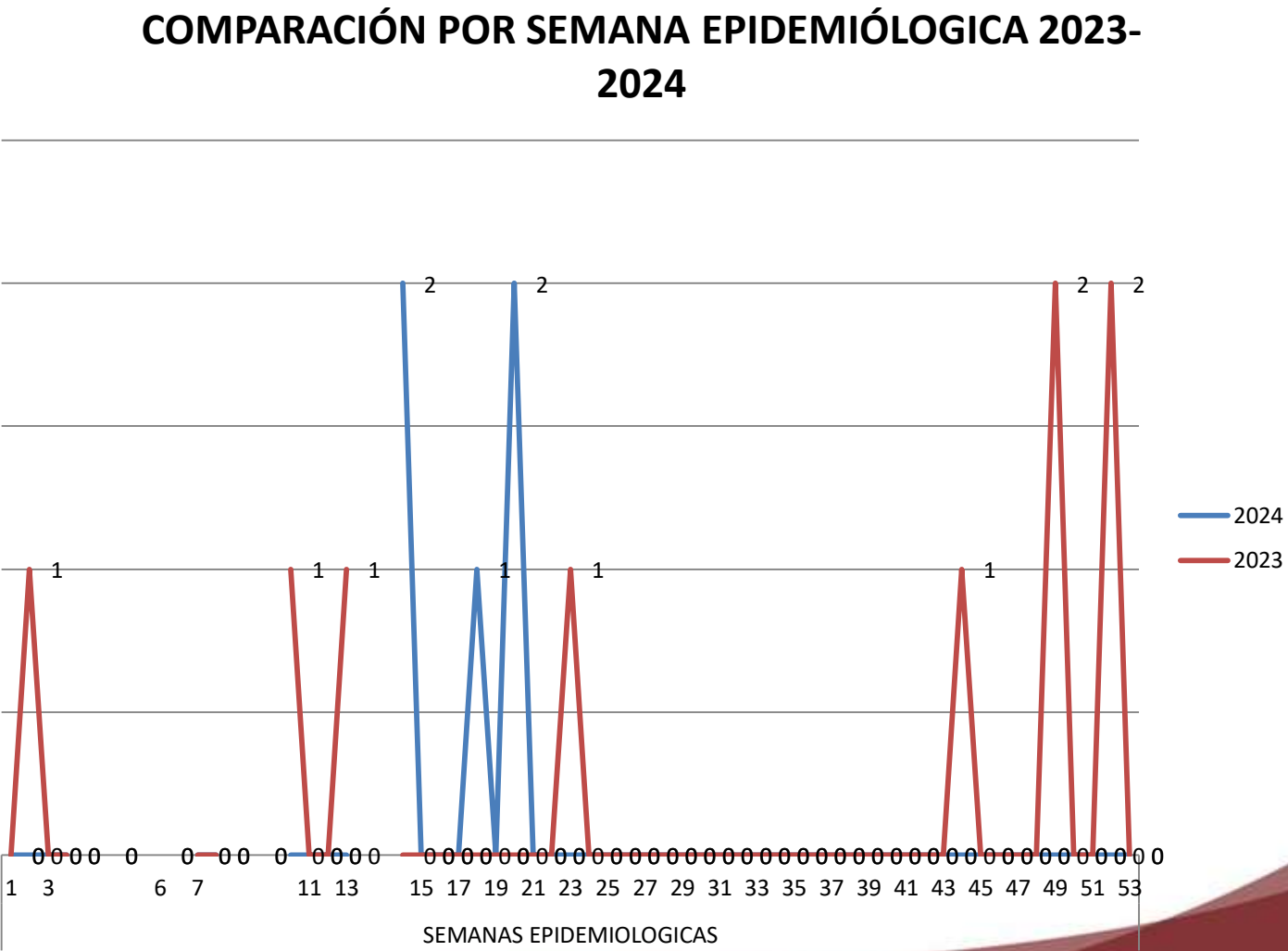
Frecuencia
de casos de
Mortalidad
Materna por
Semana
Epidemiológica,
en el
Estado de
Morelos



Fuente: SSM / Departamento de Epidemiología / SISTEMA DE VIGILANCIA EPIDEMIOLÓGICA: SINAVE
Información correspondiente al año 2024 * (1-26)

Panorama Epidemiológico de 2024 (SE1-26) del Sistema de Vigilancia Epidemiológica de Mortalidad Materna

Frecuencia de casos de Mortalidad Materna por Semana Epidemiológica, en el Estado de Morelos



Fuente: SSM / Departamento de Epidemiología / SISTEMA DE VIGILANCIA EPIDEMIOLÓGICA. SINAVE
Información correspondiente al año 2024 * (1-26)



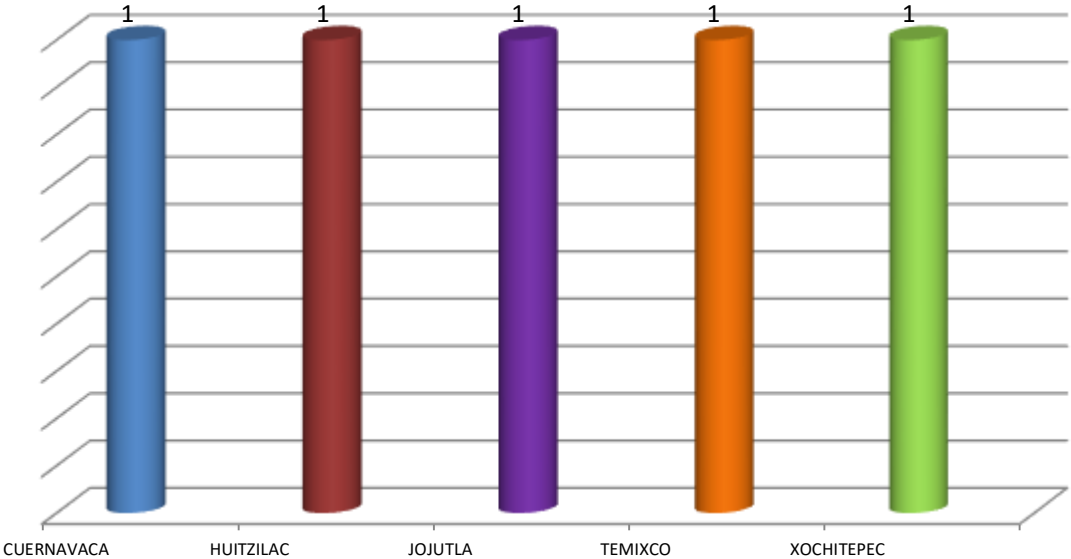
SECRETARÍA DE SALUD

SERVICIOS DE SALUD



Panorama Epidemiológico de 2024 (SE1-26) del Sistema de Vigilancia Epidemiológica de Mortalidad Materna

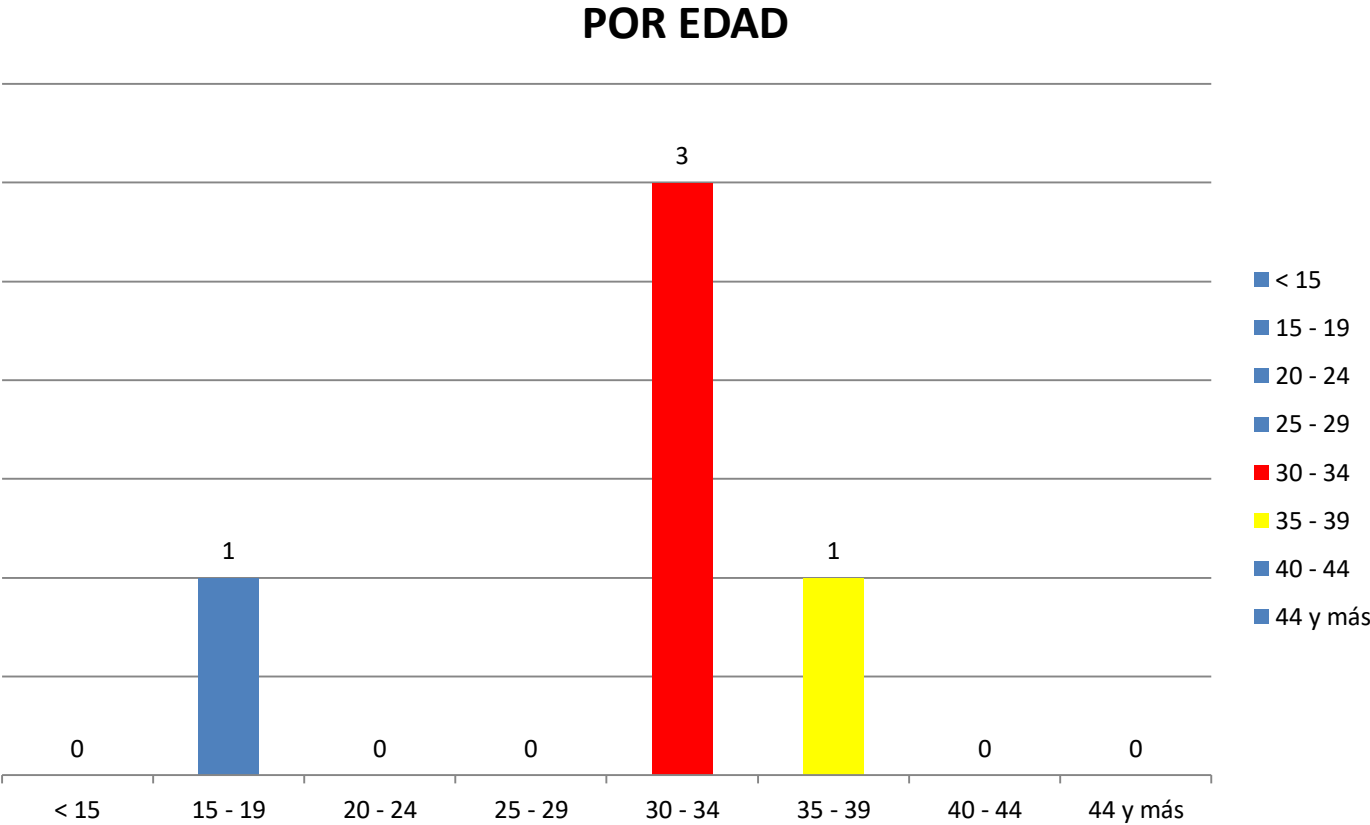
Frecuencia de casos de Mortalidad Materna por Municipio de Residencia, en el Estado de Morelos



Fuente: SSM / Departamento de Epidemiología / SISTEMA DE VIGILANCIA EPIDEMIOLÓGICA. SINAVE
Información correspondiente al año 2024 * (1-26)

Panorama Epidemiológico de 2024 (SE1-26) del Sistema de Vigilancia Epidemiológica de Mortalidad Materna

Frecuencia de casos de Mortalidad Materna por Grupo de edad, en el Estado de Morelos



Fuente: SSM / Departamento de Epidemiología / SISTEMA DE VIGILANCIA EPIDEMIOLÓGICA: SINAVE
Información correspondiente al año 2024 * (1-26)

Panorama Epidemiológico de 2024 (SE1-26) del Sistema de Vigilancia Epidemiológica de Mortalidad Materna

CIE-10	CAUSA	DEFUNCIONES	
		No.	%
<u>O10 a la O16</u>	ENFERMEDAD HIPERTENSIVA DEL EMBARAZO	1	25.00
<u>O20, O44-O46, O67, O72</u>	HEMORRAGIA DEL EMBARAZO, PARTO Y PUERPERIO	0	0
<u>A34, O85-O86</u>	SEPSIS Y OTRAS INFECCIONES PUERPERALES	0	0
<u>O64-O66</u>	PARTO OBSTRUIDO	0	0
<u>O00-O08</u>	ABORTO	1	25.00
<u>O21-O43, O47-O63, O68-O71, O73-O75, O87-O92, O95</u>	OTRAS CAUSAS OBSTÉTRICAS DIRECTAS	1	25.00
<u>B20-B24, F53, M830, O98-O99</u>	CAUSAS OBSTÉTRICAS INDIRECTAS	1	25.00
<u>O96-O97</u>	MUERTES MATERNAS TARDÍAS O POR SECUELAS	0	0
<u>V01-Y98</u>	CAUSAS EXTERNAS Y EMBARAZO	0	0
<u>C58, D392, E230</u>	OTRAS FUERA DEL CAPÍTULO	0	0
<u>NO SE HA CLASIFICADO</u>	NO CLASIFICADAS	0	0
TOTALES		4	100

Frecuencia de casos de Mortalidad Materna por Causa, en el Estado de Morelos

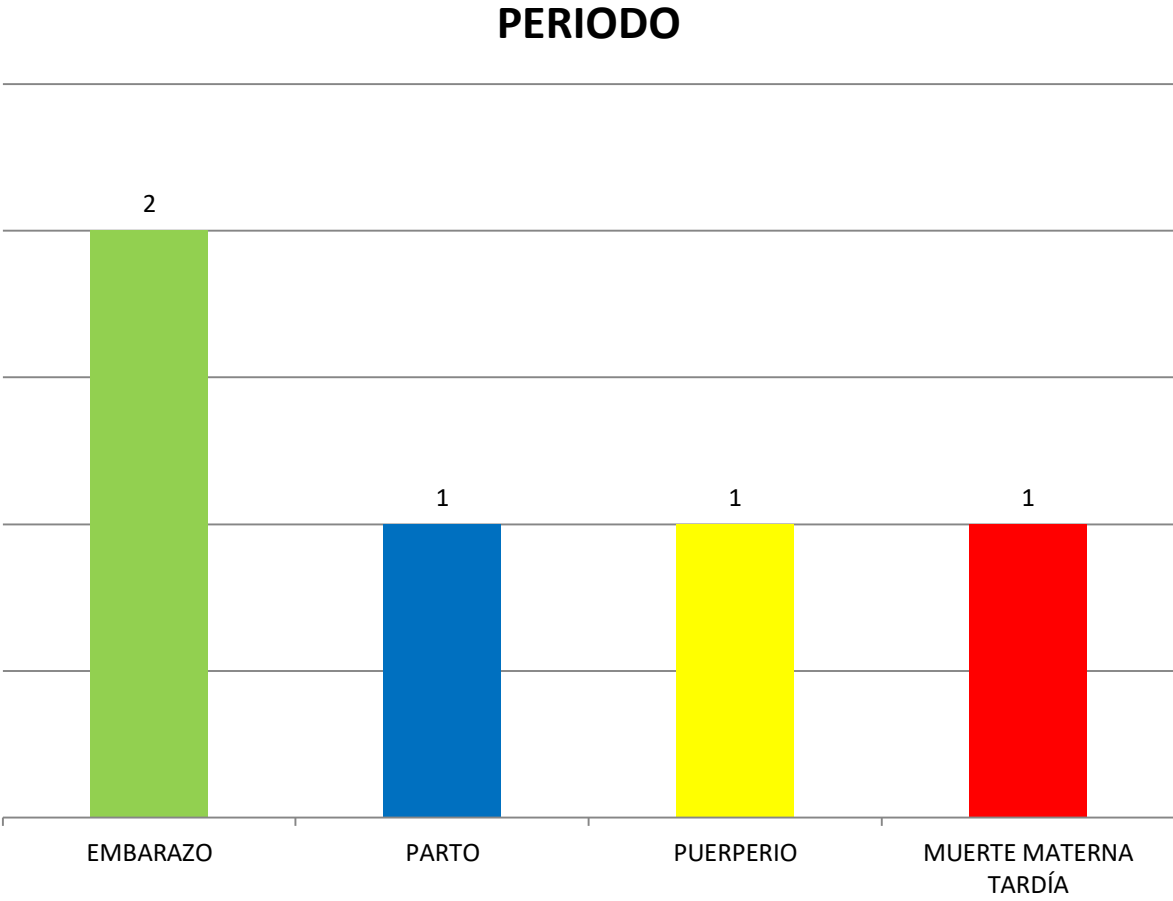
Panorama Epidemiológico de 2024 (SE1-26) del Sistema de Vigilancia Epidemiológica de Mortalidad Materna

Frecuencia de casos de Mortalidad Materna por Periodo donde Ocurrió la Defunción, en el Estado de Morelos

PERIODO EN QUE OCURRIÓ LA DEFUNCIÓN	DEFUNCIONES	
	No.	%
EMBARAZO	2	50
PARTO	1	25
PUERPERIO	1	25
MUERTE MATERNA TARDÍA	1	25
TOTAL	5	125

Panorama Epidemiológico de 2024 (SE1-26) del Sistema de Vigilancia Epidemiológica de Mortalidad Materna

Frecuencia de casos de Mortalidad Materna por Periodo donde Ocurrió la Defunción, en el Estado de Morelos



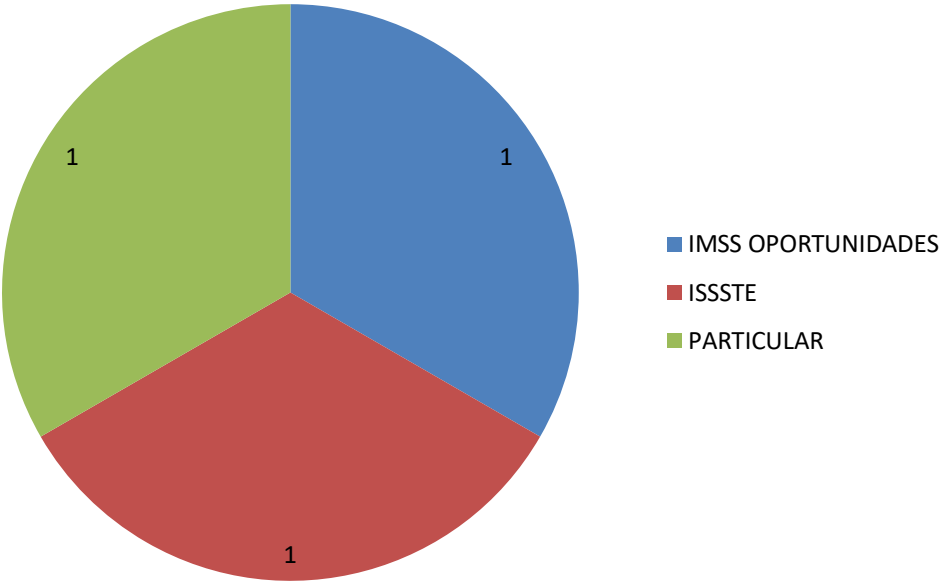
Panorama Epidemiológico de 2024 (SE1-26) del Sistema de Vigilancia Epidemiológica de Mortalidad Materna

INSTITUCIÓN		DEFUNCIONES	
		No.	%
UNIDAD MEDICA	IMSS OPORTUNIDADES	1	25
	ISSSTE	1	25
	PARTICULAR	1	25
		3	75
TOTAL		4	100

Frecuencia de casos de Mortalidad Materna por Institución, en el Estado de Morelos

Panorama Epidemiológico de 2024 (SE1-26) del Sistema de Vigilancia Epidemiológica de Mortalidad Materna

Frecuencia de casos de Mortalidad Materna por Institución, en el Estado de Morelos



Fuente: SSM / Departamento de Epidemiología / SISTEMA DE VIGILANCIA EPIDEMIOLÓGICA: SINAVE
Información correspondiente al año 2024 * (1-26)

Panorama Epidemiológico de 2024 (SE1-26) del Sistema de Vigilancia Epidemiológica de Mortalidad Materna

Frecuencia de casos de Mortalidad Materna por Oportunidad de Notificación, en el Estado de Morelos

ESTADO			DEFUNCIONES NOTIFICADAS	DEFUNCIONES NOTIFICADAS EN PRIMERAS 24 Hrs.	DEFUNCIONES NOTIFICADAS DESPUES DE 24 Hrs.	OPORTUNIDAD	DÍAS PROMEDIO PARA LA NOTIFICACIÓN
MORELOS	CUAUTLA		0	0	0	0	0
	CUERNAVACA	CENTENARIO DE LA REVOLUCION MEXICANA	1	1	0	1	0
		HG DE CUERNAVACA DR. JOSÉ G. PARRES	1	1	0	1	0
		MATERNIDAD DE JESUS	1	0	1	0	23
	JOJUTLA	JOJUTLA	1	1	0	1	0
			4	3	1	0.75	6
TOTAL			4	3	1	0.75	6

Fuente: SSM / Departamento de Epidemiología / SISTEMA DE VIGILANCIA EPIDEMIOLÓGICA. SINAVE
Información correspondiente al año 2024 * (1-26)



Panorama Epidemiológico de 2024 (SE1-26) del Sistema de Vigilancia Epidemiológica de Mortalidad Materna

GRACIAS