



SALUD
SECRETARÍA DE SALUD

SERVICIOS
DE SALUD



Panorama Epidemiológico del Sistema de Vigilancia Epidemiológica de , Mortalidad Materna análisis correspondiente a las semanas epidemiológica 1-39

SERVICIOS DE SALUD DE MORELOS
DEPARTAMENTO DE EPIDEMIOLOGÍA
COORDINACIÓN DE VIGILANCIA EPIDEMIOLÓGICA





Panorama Epidemiológico de 2024 (SE1-39) del Sistema de Vigilancia Epidemiológica de Mortalidad Materna (MM)

La meta mundial promedio para el 2030 es una RMM de menos de 70 muertes maternas por cada 100 000 nacidos vivos

Contribuir en la disminución de la incidencia de Muerte Materna en la República Mexicana, mediante el control sanitario, para proponer alternativas de solución, especialmente en las Entidades con mayor Razón de Mortalidad Materna (RMM).

OBJETIVO

Identificar, evaluar y controlar riesgos sanitarios y el incumplimiento de las disposiciones legales para el otorgamiento de servicios de obstetricia y tococirugía, a través del control sanitario de establecimientos de atención médica que hayan atendido casos de muerte

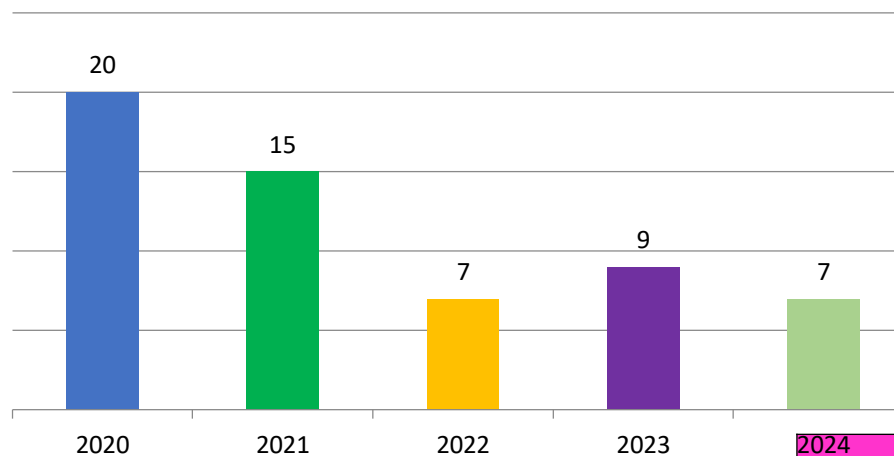




Panorama Epidemiológico de 2024 (SE1-39) del Sistema de Vigilancia Epidemiológica de Mortalidad Materna (MM)

Frecuencia de casos de Mortalidad Materna por Año, en el Estado de Morelos

CASOS POR AÑO EN MORELOS

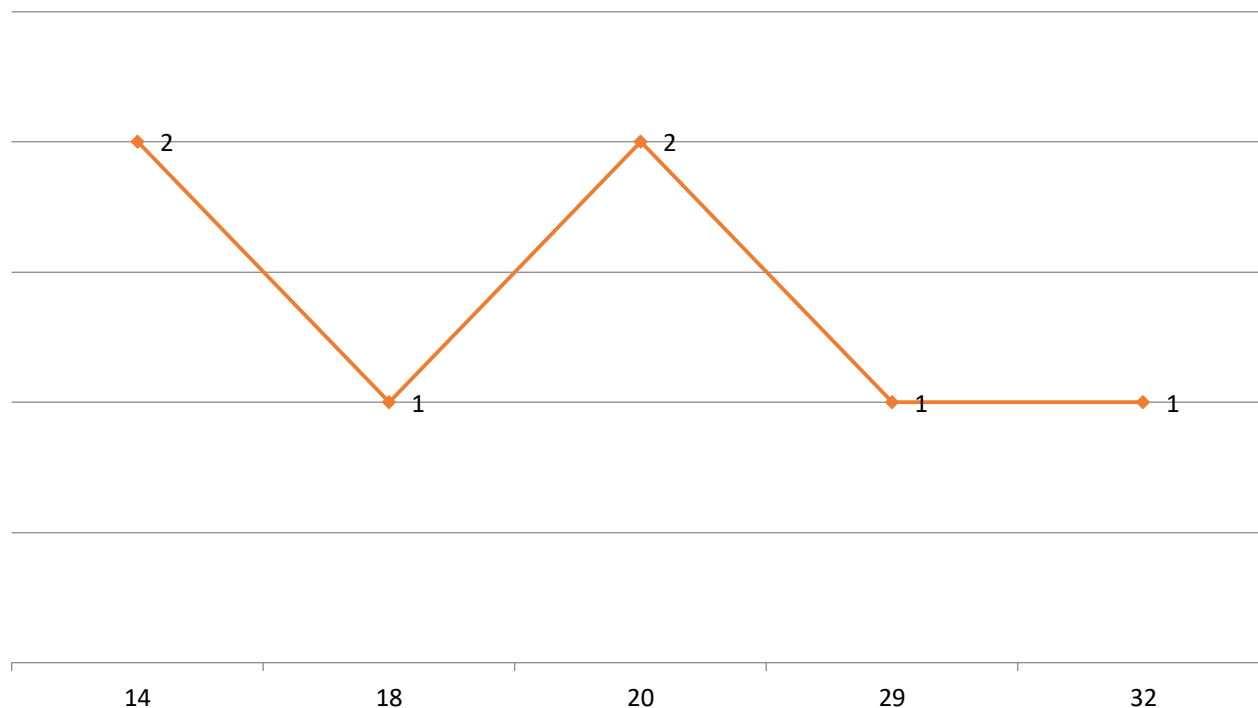


2024		
POR AÑO	DEFUNCIONES POR AÑO	RMM
2020	20	4.06
2021	15	0.083
2022	7	0.29
2023	9	0.36
2024	7	2.5



Panorama Epidemiológico de 2024 (SE1-39) del Sistema de Vigilancia Epidemiológica de Mortalidad Materna (MM)

DEFUNCIONES POR SEMANA EPIDEMIOLOGICA



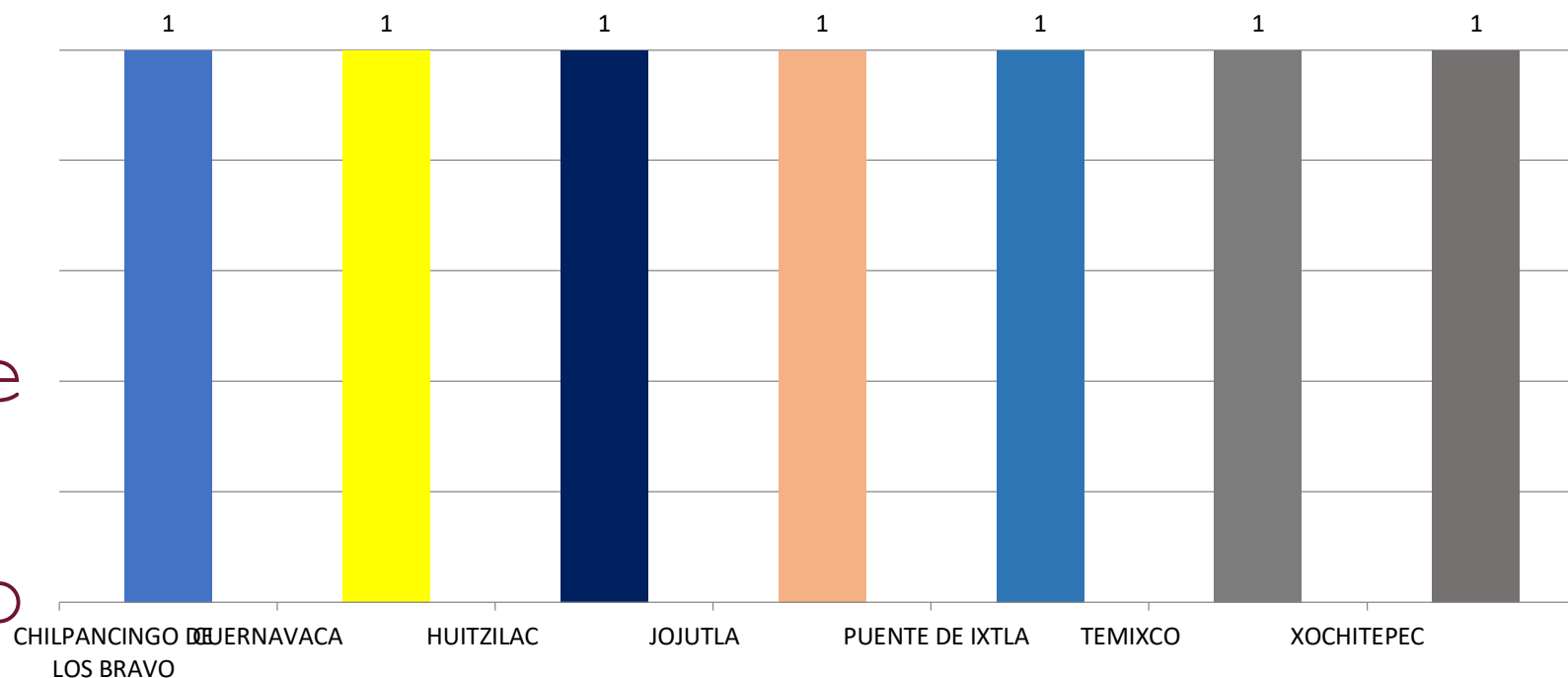
Frecuencia de
casos de
Mortalidad
Materna por
semana
Epidemiológica,
en el
Estado de
Morelos



Panorama Epidemiológico de 2024 (SE1-39) del Sistema de Vigilancia Epidemiológica de Mortalidad Materna (MM)

MUERTES MATERNAS POR MUNICIPIO DE RESIDENCIA

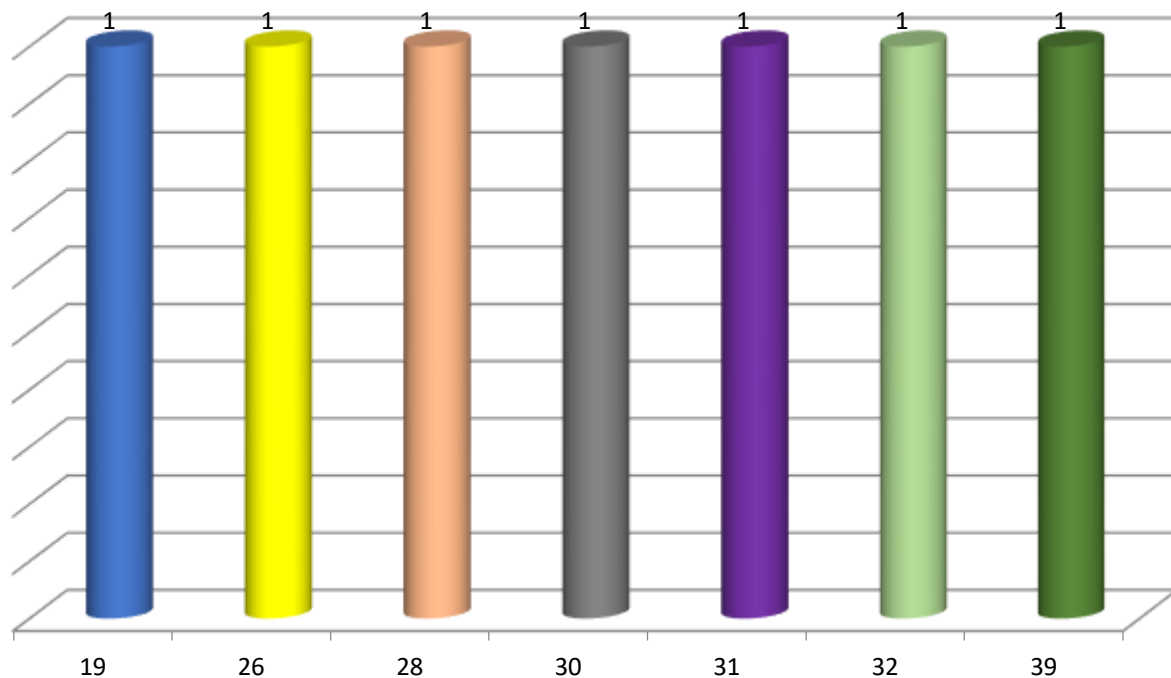
Frecuencia de casos de Mortalidad Materna por Municipio de Residencia, en el Estado de Morelos





Panorama Epidemiológico de 2024 (SE1-39) del Sistema de Vigilancia Epidemiológica de Mortalidad Materna (MM)

DEFUNCIONES MATERNAS POR EDAD



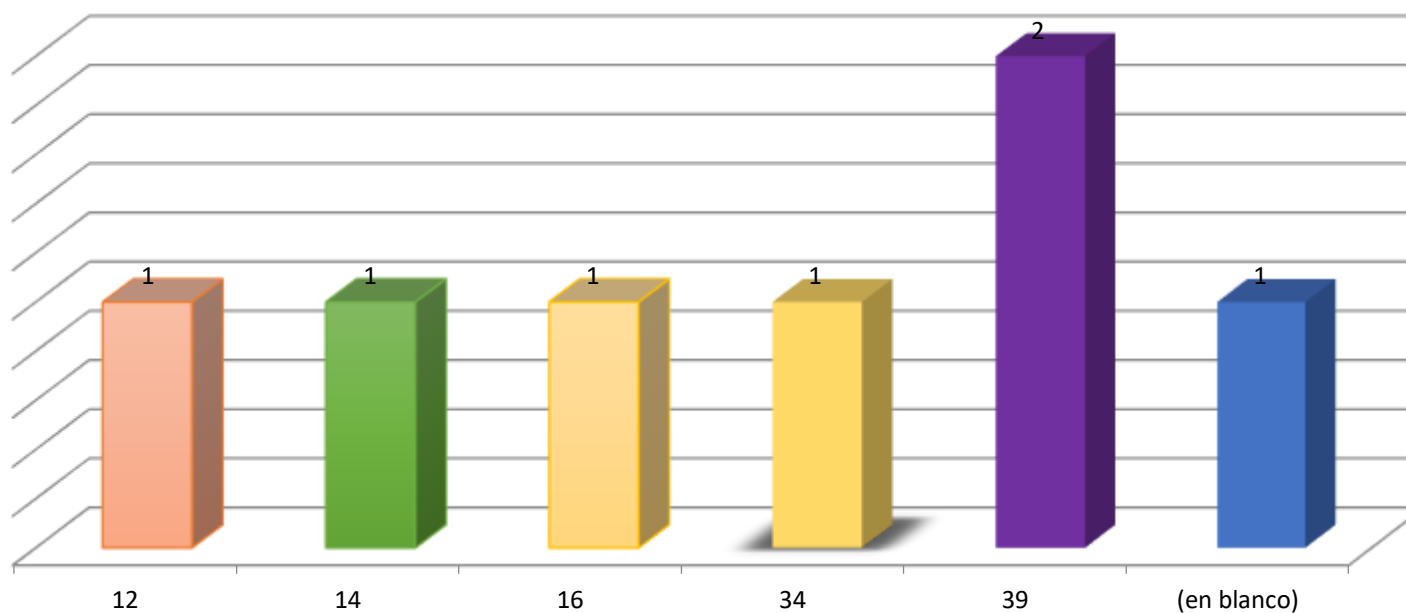
Frecuencia de casos de Mortalidad Materna por Edad, en el Estado de Morelos



Panorama Epidemiológico de 2024 (SE1-39) del Sistema de Vigilancia Epidemiológica de Mortalidad Materna (MM)

Frecuencia de casos de Mortalidad Materna por semanas de Gestación, en el Estado de Morelos

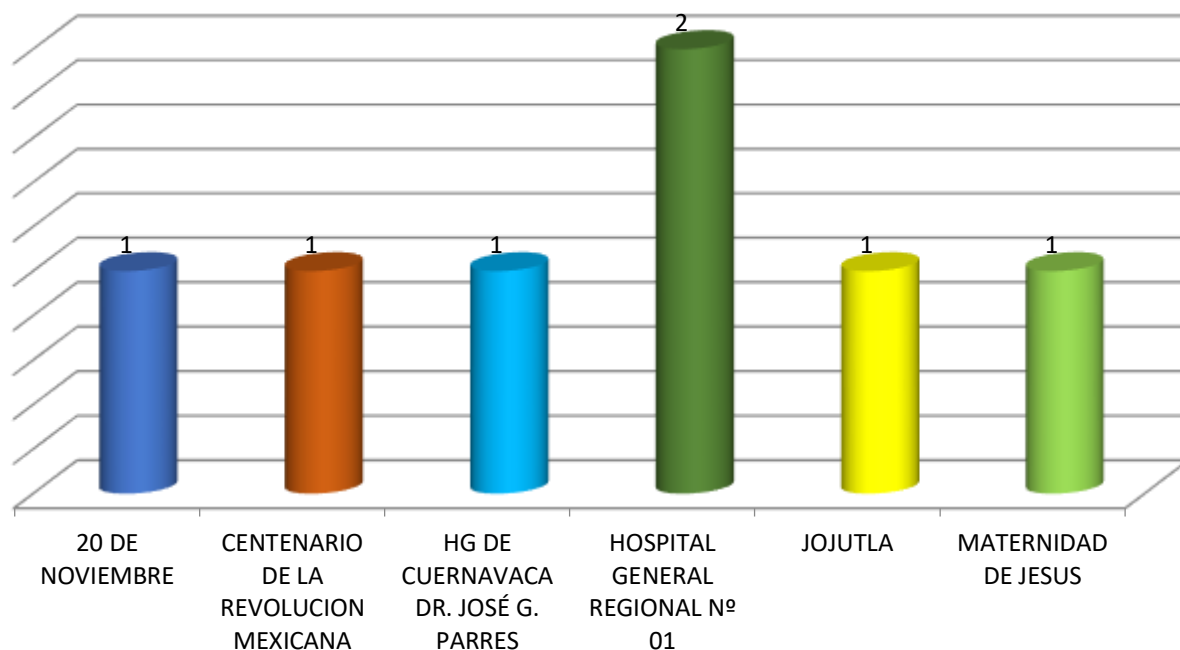
MUERTES MATERNAS EN SEMANAS DE GESTACIÓN





Panorama Epidemiológico de 2024 (SE1-39) del Sistema de Vigilancia Epidemiológica de Mortalidad Materna (MM)

DEFUNCIONES MATERNAS POR UNIDAD NOTIFICANTE



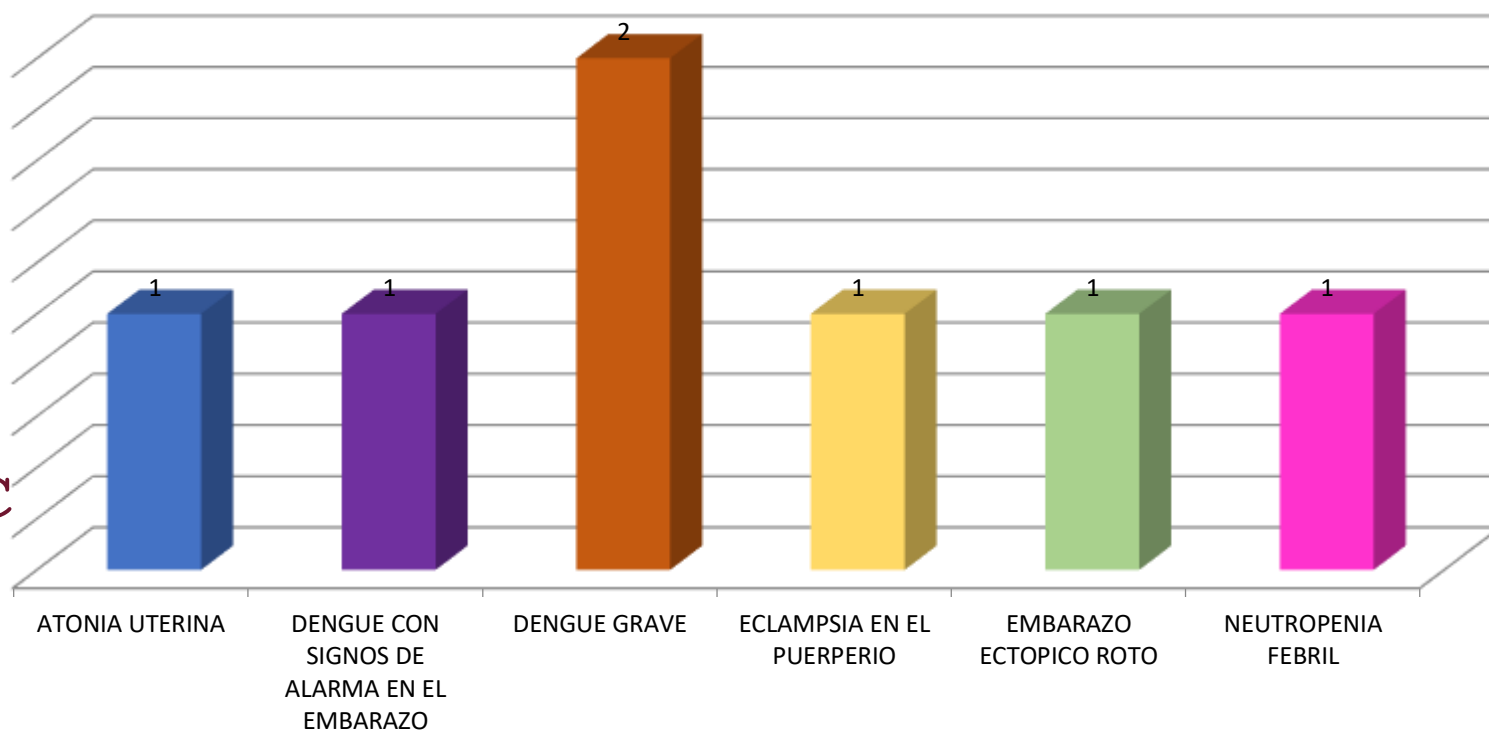
Frecuencia de casos de Mortalidad Materna por Unidad Notificante, en el Estado de Morelos



Panorama Epidemiológico de 2024 (SE1-39) del Sistema de Vigilancia Epidemiológica de Mortalidad Materna (MM)

Frecuencia de casos de Mortalidad Materna por Causas Epidemiológicas, en el Estado de Morelos

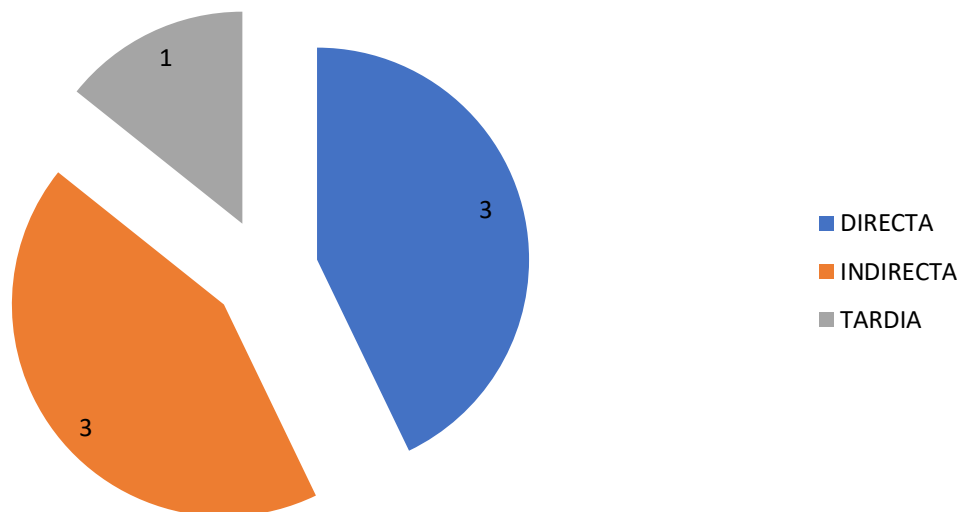
DEFUNCIONES MATERNAS POR CAUSAS EPIDEMIOLÓGICAS





Panorama Epidemiológico de 2024 (SE1-39) del Sistema de Vigilancia Epidemiológica de Mortalidad Materna (MM)

DEFUNCIONES MATERNAS POR CAUSAS OBSTETRICAS



Frecuencia de casos de Mortalidad Materna por Causas Obstetricas, en el Estado de Morelos



Panorama Epidemiológico de 2024 (SE1-39) del Sistema de Vigilancia Epidemiológica de Mortalidad Materna (MM)

Frecuencia de casos de Mortalidad Materna por Diagnostico, en el Estado de Morelos

CAUSA POR DIAGNOSTICO	TOTAL
ABORTO	1
ENF. HIPERTENSIVA	1
HEMORRAGIA POSTPARTO	1
MUERTE POR CAUSA OBSTETRICA INDIRECTA QUE OCURRE DESPUES DE 42 DIAS PERO UN AÑO ANTES DESPUES DEL PARTO	1
OTRAS ENF. VIRALES QUE COMPLICAN EL EMBARAZO, PARTO Y PUERPERIO	3
Total general	7



SALUD
SECRETARÍA DE SALUD

SERVICIOS
DE SALUD



Panorama Epidemiológico de 2024 (SE1-39) del Sistema de Vigilancia Epidemiológica de Mortalidad Materna (MM)

GRACIAS

L.E. JUDITH SANCHEZ SORCIA
RESPONSABLE ESTATAL DE VIGILANCIA
EPIDEMIOLOGICA DE MORTALIDAD MATERNA

